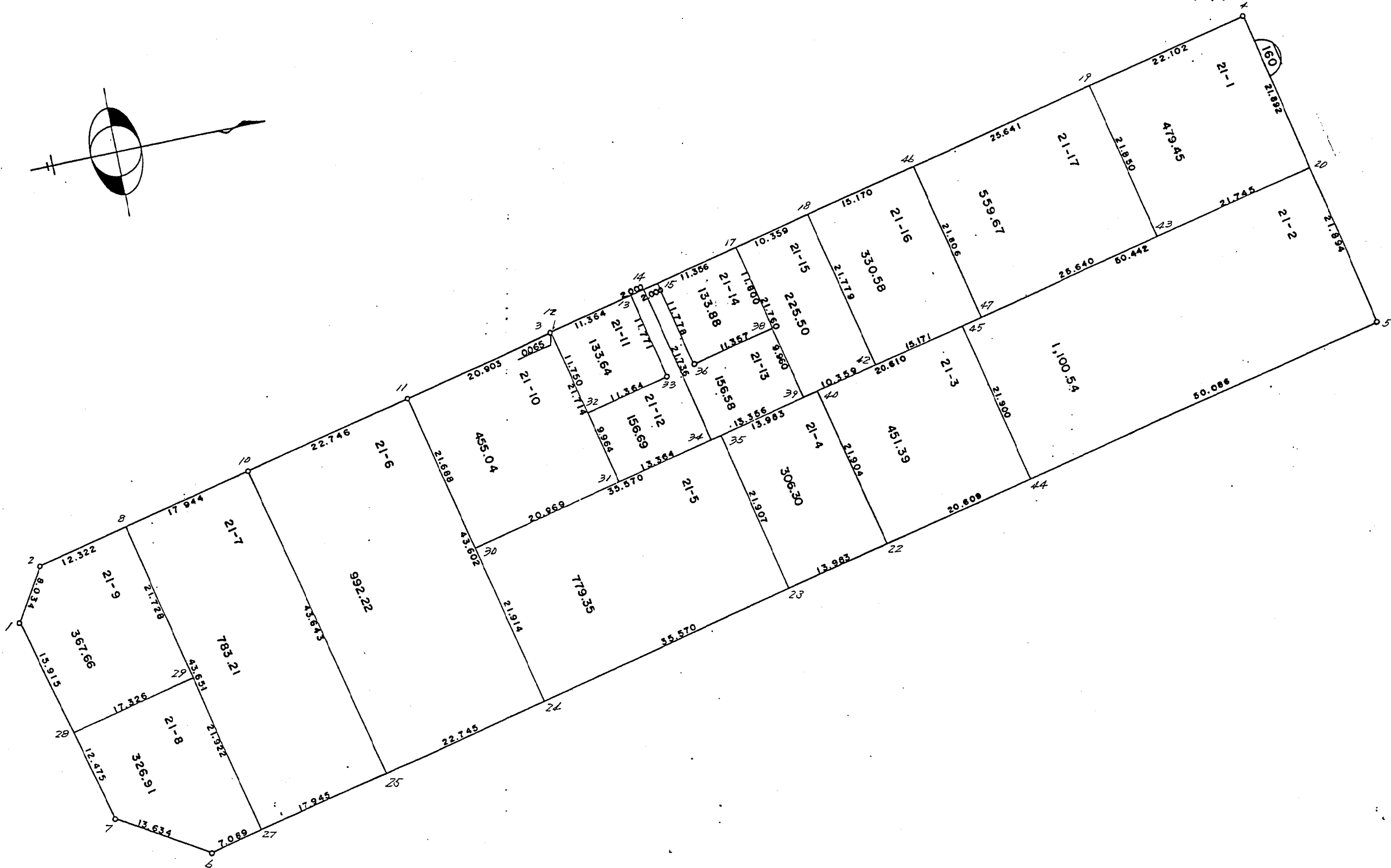


南子安六丁目



現地とは必ずしも一致しないことがあります。あくまで参考図としてご利用ください。
資料（写し）によって発生した直接または間接の損失、損害等について市では一切の責任を負いません。

現地とは必ずしも一致しないことがあります。あくまで参考図としてご利用ください。
資料（写し）によって発生した直接または間接の損失、損害等については市では一切の責任を負いません。

※ ※ 面積計算（倍横距法） ※ ※ 南子安六丁目

地番	器械点	視準点	内角	方向角	距離	緯距	経距	X座標	Y座標	倍横距	倍面積
番：21-1											
160-4	160-19	88-58-09	169-10-58	22.102	-21.709	4.148	709.568	5642.333	4.148	-90.048932	
160-19	160-43	90-05-53	79-16-51	21.850	4.064	21.469	713.632	5663.802	29.765	120.964960	
160-43	160-20	90-00-05	349-16-56	21.745	21.368	-4.044	734.998	5659.758	47.190	1008.261540	
160-20	160-4	90-55-53	260-12-49	21.892	-3.721	-21.573	731.277	5638.185	21.573	-80.273133	
										倍面積	958.904435
										面積	479.4522175

※ ※ 面積計算（倍横距法） ※ ※

地番	器械点	視準点	内角	方向角	距離	緯距	経距	X座標	Y座標	倍横距	倍面積
番：21-2											
160-20	160-45	89-04-03	169-16-55	50.442	-49.562	9.381	685.436	5669.139	9.381	-464.941122	
160-45	160-44	89-59-59	79-16-54	21.900	4.073	21.518	689.509	5690.657	40.280	164.060440	
160-44	160-5	89-59-22	349-16-16	50.086	49.210	-9.324	738.719	5681.333	52.474	2582.245540	
160-5	160-20	90-56-36	260-12-52	21.894	-3.721	-21.575	734.998	5659.758	21.575	-80.280575	
										倍面積	2201.084283
										面積	1100.5421415

※ ※ 面積計算（倍横距法） ※ ※

地番	器械点	視準点	内角	方向角	距離	緯距	経距	X座標	Y座標	倍横距	倍面積
番：21-3											
160-45	160-40	90-00-00	169-16-54	20.610	-20.250	3.833	665.186	5672.972	3.833	-77.618250	
160-40	160-22	89-59-58	79-16-52	21.904	4.074	21.522	669.260	5694.494	29.188	118.911912	
160-22	160-44	89-59-21	349-16-13	20.609	20.249	-3.837	689.509	5690.657	46.873	949.131377	
160-44	160-45	90-00-41	259-16-54	21.900	-4.073	-21.518	685.436	5669.139	21.518	-87.642814	
										倍面積	902.782225
										面積	451.3911125

現地とは必ずしも一致しないことがあります。あくまで参考図としてご利用ください。
資料（写し）によって発生した直接または間接の損失、損害等については市では一切の責任を負いません。

※ ※ 面積計算（倍横距法） ※ ※ 南子安六丁目

地番	器械点	視準点	内角	方向角	距離	緯距	経距	X座標	Y座標	倍横距	倍面積
21-4	160-40	160-35	90-00-10	169-17-02	13.983	-13.739	2.600	651.447	5675.572	2.600	-35.721400
	160-35	160-23	89-59-55	79-16-57	21.907	4.074	21.525	655.521	5697.097	26.725	108.877650
	160-23	160-22	89-59-22	349-16-19	13.983	13.739	-2.603	669.260	5694.494	45.647	627.144133
	160-22	160-40	90-00-33	259-16-52	21.904	-4.074	-21.522	665.186	5672.972	21.522	-87.680628
										倍面積	612.619755
										面積	306.3098775

※ ※ 面積計算（倍横距法） ※ ※

地番	器械点	視準点	内角	方向角	距離	緯距	経距	X座標	Y座標	倍横距	倍面積
21-5	160-35	160-30	89-59-59	169-16-56	35.570	-34.949	6.615	616.498	5682.187	6.615	-231.187635
	160-30	160-24	90-00-04	79-17-00	21.914	4.075	21.532	620.573	5703.719	34.762	141.655150
	160-24	160-23	89-59-15	349-16-15	35.570	34.948	-6.622	655.521	5697.097	49.672	1735.937056
	160-23	160-35	90-00-42	259-16-57	21.907	-4.074	-21.525	651.447	5675.572	21.525	-87.692850
										倍面積	1558.711721
										面積	779.3558605

※ ※ 面積計算（倍横距法） ※ ※

地番	器械点	視準点	内角	方向角	距離	緯距	経距	X座標	Y座標	倍横距	倍面積
21-6	160-11	160-10	90-05-20	169-22-20	22.746	-22.356	4.195	590.109	5665.072	4.195	-93.783420
	160-10	160-25	89-54-33	79-16-53	43.643	8.117	42.882	598.226	5707.954	51.272	416.174824
	160-25	160-24	89-59-16	349-16-09	22.745	22.347	-4.235	620.573	5703.719	89.919	2009.419893
	160-24	160-11	90-00-51	259-17-00	43.602	-8.108	-42.842	612.465	5660.877	42.842	-347.362936
										倍面積	1884.448361
										面積	992.2241805

現地とは必ずしも一致しないことがあります。あくまで参考図としてご利用ください。
資料（写し）によって発生した直接または間接の損失、損害等については市では一切の責任を負いません。

＊ ＊ 面積計算（倍横距法） ＊ ＊

南子安六丁目

地番	器械点	視準点	内角	方向角	距離	緯距	経距	X座標	Y座標	倍横距	倍面積
21-7	160-10	160-8	90-00-51	169-17-44	17.944	-17.632	3.333	572.477	5668.405	3.333	-58.767456
	160-8	160-27	89-59-11	79-16-55	43.651	8.118	42.889	580.595	5711.294	49.555	402.287490
	160-27	160-25	89-59-28	349-16-23	17.945	17.631	-3.340	568.226	5707.954	89.104	1570.992624
	160-25	160-10	90-00-30	259-16-53	43.643	-8.117	-42.882	580.109	5665.072	42.882	-348.073194
										倍面積	1566.439464
										面積	783.2197320

＊ ＊ 面積計算（倍横距法） ＊ ＊

地番	器械点	視準点	内角	方向角	距離	緯距	経距	X座標	Y座標	倍横距	倍面積
21-8	160-29	160-28	90-00-02	169-16-58	17.326	-17.024	3.222	559.494	5692.976	3.222	-54.851328
	160-28	160-7	88-05-45	77-22-43	12.475	2.726	12.174	562.220	5705.150	18.618	50.752668
	160-7	160-6	135-48-45	33-11-28	13.634	11.410	7.464	573.630	5712.614	38.256	436.500960
	160-6	160-27	136-04-39	349-16-07	7.089	6.965	-1.320	580.595	5711.294	44.400	309.246000
	160-27	160-29	90-00-49	259-16-56	21.922	-4.077	-21.540	576.518	5689.754	21.540	-87.818580
										倍面積	653.829720
										面積	326.9148600

現地とは必ずしも一致しないことがあります。あくまで参考図としてご利用ください。
資料（写し）によって発生した直接または間接の損失、損害等については市では一切の責任を負いません。

※ ※ 面積計算（倍横距法） ※ ※ 南子安六丁目

地番	器械点	視準点	内角	方向角	距離	緯距	経距	X座標	Y座標	倍横距	倍面積
21-9	160-8	160-2	90-00-47	169-17-41	12.322	-12.108	2.289	560.369	5670.694	2.289	-27.715212
	160-2	160-1	133-30-54	122-48-35	8.034	-4.353	6.752	556.016	5677.446	11.330	-49.319490
	160-1	160-28	134-34-01	77-22-36	15.915	3.478	15.530	559.494	5692.976	33.612	116.902536
	160-28	160-29	91-54-22	349-16-58	17.326	17.024	-3.222	576.518	5689.754	45.920	781.742080
	160-29	160-8	89-59-56	259-16-54	21.728	-4.041	-21.349	572.477	5668.405	21.349	-86.271309
										倍面積	735.338605
										面積	367.6693025

※ ※ 面積計算（倍横距法） ※ ※

地番	器械点	視準点	内角	方向角	距離	緯距	経距	X座標	Y座標	倍横距	倍面積
21-10	160-12	160-3	90-05-52	169-22-49	0.065	-0.064	0.012	632.999	5656.965	0.012	-0.000768
	160-3	160-11	179-50-00	169-12-49	20.903	-20.534	3.912	612.465	5660.877	3.936	-80.821824
	160-11	160-30	90-04-11	79-17-00	21.688	4.033	21.310	616.498	5682.187	29.158	117.594214
	160-30	160-31	90-00-02	349-17-02	20.969	20.603	-3.899	637.101	5678.288	46.569	959.461107
	160-31	160-12	89-59-55	259-16-57	21.714	-4.038	-21.335	633.063	5656.953	21.335	-86.150730
										倍面積	910.081999
										面積	455.0409995

現地とは必ずしも一致しないことがあります。あくまで参考図としてご利用ください。
資料（写し）によって発生した直接または間接の損失、損害等については市では一切の責任を負いません。

※ ※ 面積計算（倍横距法） ※ ※

南子安六丁目

地番： 21-11

器械点	視準点	内角	方向角	距離	緯距	経距	X座標	Y座標	倍横距	倍面積
160-13	160-12	89-53-55	169-10-53	11.364	-11.162	2.133	633.063	5656.953	2.133	-23.808546
160-12	160-32	90-06-06	79-16-59	11.750	2.185	11.545	635.248	5668.498	15.811	34.547035
160-32	160-33	90-00-22	349-17-21	11.364	11.166	-2.112	646.414	5666.386	25.244	281.874504
160-33	160-13	89-59-37	259-16-58	11.771	-2.189	-11.566	644.225	5654.820	11.566	-25.317974
									倍面積	267.295019
									面積	133.6475095

※ ※ 面積計算（倍横距法） ※ ※

地番： 21-12

器械点	視準点	内角	方向角	距離	緯距	経距	X座標	Y座標	倍横距	倍面積
160-14	160-13	89-54-45	169-11-44	2.000	-1.965	0.375	644.225	5654.820	0.375	-0.736875
160-13	160-33	90-05-14	79-16-58	11.771	2.189	11.566	646.414	5666.386	12.316	26.959724
160-33	160-32	270-00-23	169-17-21	11.364	-11.166	2.112	635.248	5668.498	25.994	-290.249004
160-32	160-31	89-59-35	79-16-56	9.964	1.853	9.790	637.101	5678.288	37.896	70.221288
160-31	160-34	89-59-50	349-16-46	13.364	13.131	-2.486	650.232	5675.802	45.200	593.521200
160-34	160-14	90-00-13	259-16-59	21.736	-4.042	-21.357	646.190	5654.445	21.357	-86.324994
									倍面積	313.391339
									面積	156.6956695

現地とは必ずしも一致しないことがあります。あくまで参考図としてご利用ください。
資料（写し）によって発生した直接または間接の損失、損害等については市では一切の責任を負いません。

※ ※ 面積計算（倍横距法） ※ ※ 南子安六丁目

地番	器械点	視準点	内角	方向角	距離	緯距	経距	X座標	Y座標	倍横距	倍面積
21-13	160-15	160-14	89-52-40	169-09-44	2.000	-1.964	0.376	646.190	5654.445	0.376	-0.738464
	160-14	160-34	90-07-15	79-16-59	21.736	4.042	21.357	650.232	5675.802	22.109	89.364578
	160-34	160-39	89-59-54	349-16-53	13.356	13.123	-2.484	663.355	5673.318	40.992	537.806786
	160-39	160-38	90-00-08	259-17-01	9.960	-1.852	-9.786	661.503	5663.532	28.712	-53.174624
	160-38	160-36	90-00-32	169-17-33	11.357	-11.159	2.110	650.344	5665.642	21.036	-234.740724
	160-36	160-15	269-59-31	259-17-04	11.778	-2.190	-11.573	648.154	5654.069	11.573	-25.344870
										倍面積	313.172682
										面積	156.5863410

※ ※ 面積計算（倍横距法） ※ ※

地番	器械点	視準点	内角	方向角	距離	緯距	経距	X座標	Y座標	倍横距	倍面積
21-14	160-17	160-15	89-54-16	169-11-02	11.356	-11.154	2.131	648.154	5654.069	2.131	-23.769174
	160-15	160-36	90-06-02	79-17-04	11.778	2.190	11.573	650.344	5665.642	15.835	34.678650
	160-36	160-38	90-00-29	349-17-33	11.357	11.159	-2.110	661.503	5663.532	25.298	282.300382
	160-38	160-17	89-59-13	259-16-46	11.800	-2.195	-11.594	659.308	5651.938	11.594	-25.448830
										倍面積	267.761028
										面積	133.8805140

現地とは必ずしも一致しないことがあります。あくまで参考図としてご利用ください。
資料（写し）によって発生した直接または間接の損失、損害等については市では一切の責任を負いません。

＊ ＊ 面積計算（倍横距法） ＊ ＊ 南子安六丁目

地番： 21-15										
器械点	視準点	内角	方向角	距離	緯距	経距	X座標	Y座標	倍横距	倍面積
160-18	160-17	89-53-43	169-10-41	10.359	-10.175	1.945	659.308	5651.938	1.945	-19.790375
160-17	160-39	90-06-12	79-16-53	21.760	4.047	21.380	663.355	5673.318	25.270	102.257690
160-39	160-42	90-00-11	349-17-04	10.359	10.178	-1.928	673.533	5671.392	44.724	455.200872
160-42	160-18	89-59-54	259-16-58	21.779	-4.050	-21.399	669.483	5649.993	21.399	-86.665950
									倍面積	451.012237
									面積	225.5061185

＊ ＊ 面積計算（倍横距法） ＊ ＊

地番： 21-16										
器械点	視準点	内角	方向角	距離	緯距	経距	X座標	Y座標	倍横距	倍面積
160-46	160-18	89-54-10	169-10-58	15.170	-14.900	2.847	669.483	5649.993	2.847	-42.420300
160-18	160-42	90-06-00	79-16-58	21.779	4.050	21.399	673.533	5671.392	27.093	109.726650
160-42	160-47	90-00-02	349-17-00	15.171	14.906	-2.821	688.439	5668.571	45.671	680.771926
160-47	160-46	89-59-48	259-16-48	21.806	-4.056	-21.425	684.383	5647.146	21.425	-86.899800
									倍面積	661.178476
									面積	330.5892380

＊ ＊ 面積計算（倍横距法） ＊ ＊

地番： 21-17										
器械点	視準点	内角	方向角	距離	緯距	経距	X座標	Y座標	倍横距	倍面積
160-47	160-43	90-00-03	349-16-51	25.640	25.193	-4.769	713.632	5663.802	-4.769	-120.145417
160-43	160-19	90-00-00	259-16-51	21.850	-4.064	-21.469	709.568	5642.333	-31.007	126.012448
160-19	160-46	89-54-00	169-10-51	25.641	-25.185	4.813	684.383	5647.146	-47.663	1200.392655
160-46	160-47	90-05-57	79-16-48	21.806	4.056	21.425	688.439	5668.571	-21.425	-86.899800
									倍面積	1119.359886
									面積	559.6799430