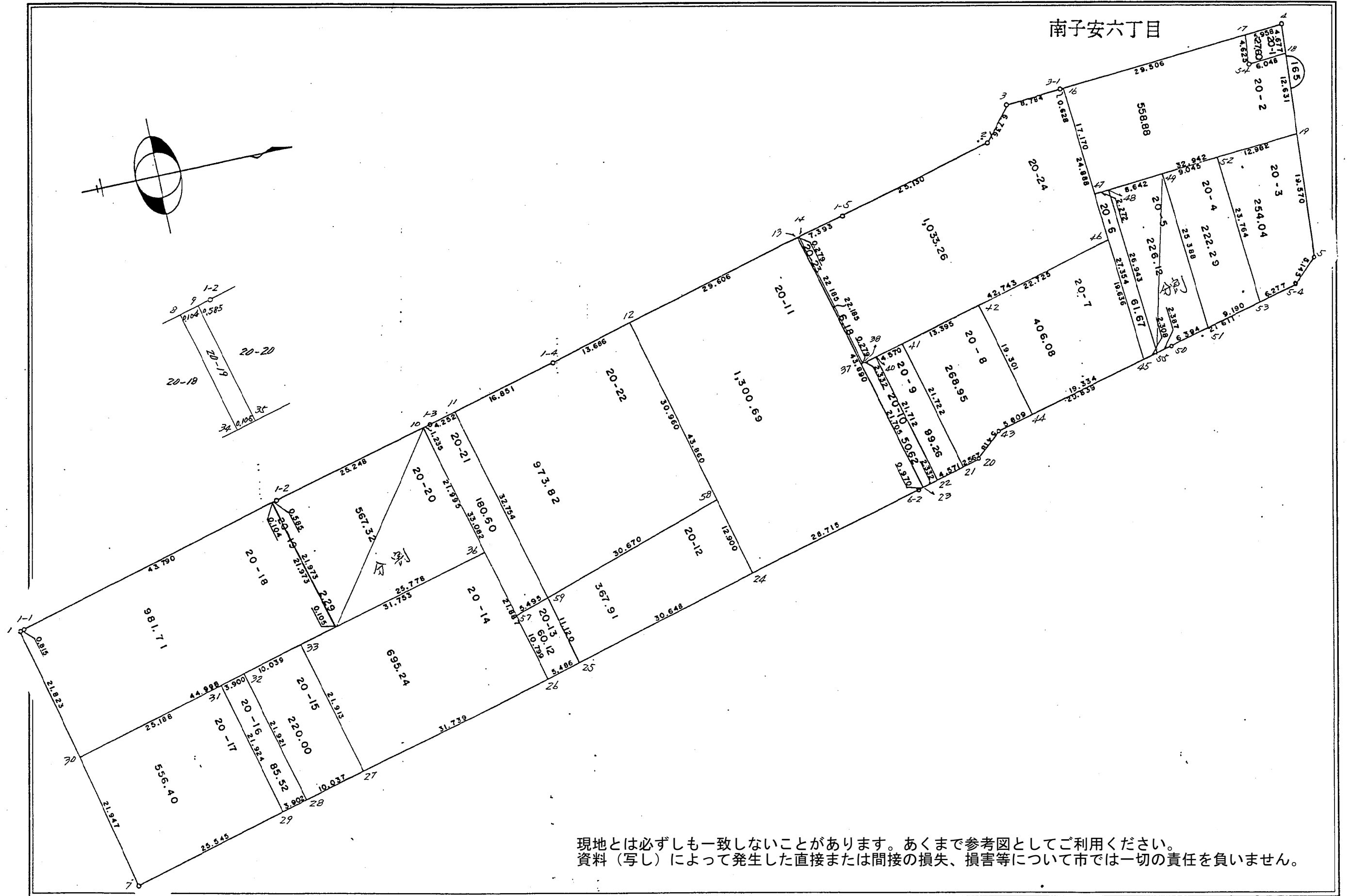


南子安六丁目



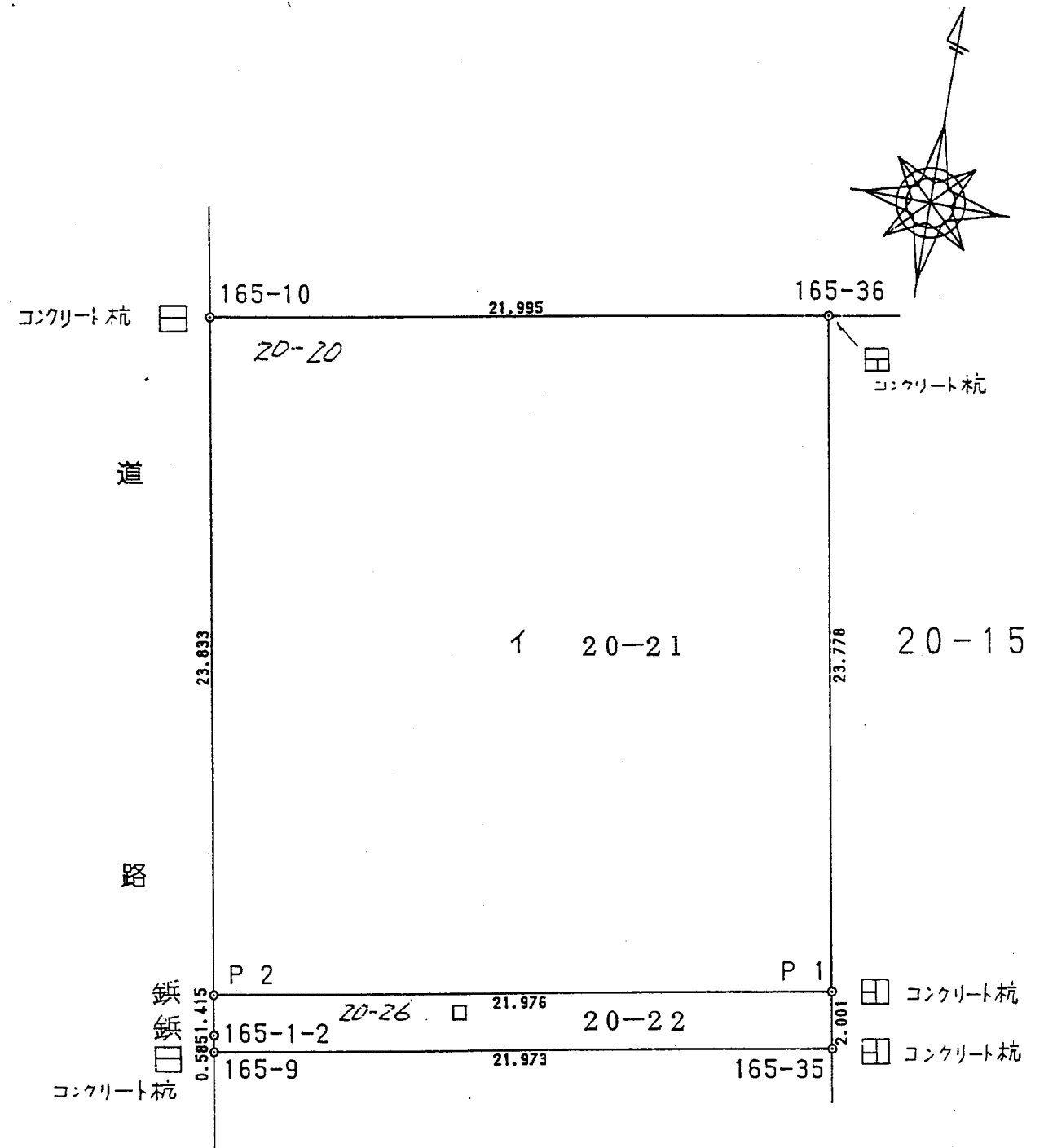
現地とは必ずしも一致しないことがあります。あくまで参考図としてご利用ください。  
資料(写し)によって発生した直接または間接の損失、損害等について市では一切の責任を負いません。

地番		地積測量図
土地の所在	君津市南子安六丁目165街区	保留地番号 20-21

座標求積表

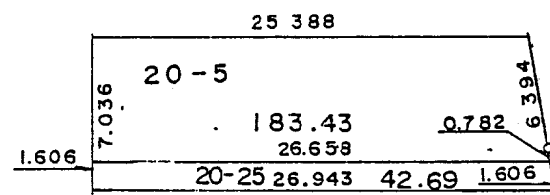
地番	イ 20-21		
測点	X	Y	辺長
165-36	808.578	5645.847	21.995
165-10	804.508	5624.232	23.833
P 2	781.089	5628.657	21.976
P 1	785.210	5650.243	23.778
倍面積	1046.748999		
面積	523.3744995		

地番	ロ 20-22		
測点	X	Y	辺長
P 1	785.210	5650.243	21.976
P 2	781.089	5628.657	1.415
165-1-2	779.699	5628.920	0.585
165-9	779.124	5629.030	21.973
165-35	783.244	5650.613	2.001
倍面積	87.911876		
面積	43.955938		



現地とは必ずしも一致しないことがあります。あくまで参考図としてご利用ください。  
資料（写し）によって発生した直接または間接の損失、損害等について市では一切の責任を負いません。

作製者		申請人		縮尺	1/250
-----	--	-----	--	----	-------



現地とは必ずしも一致しないことがあります。あくまで参考図としてご利用ください。  
 資料（写し）によって発生した直接または間接の損失、損害等について市では一切の責任を負いません。

現地とは必ずしも一致しないことがあります。あくまで参考図としてご利用ください。  
資料（写し）によって発生した直接または間接の損失、損害等については市では一切の責任を負いません。

※ ※ 面積計算（倍横距法） ※ ※

南子安六丁目

地番	器械点	視準点	内角	方向角	距離	緯距	経距	X座標	Y座標	倍横距	倍面積
20-1	165-4	165-17	81-42-00	179-36-55	5.958	-5.958	0.040	944.763	5600.699	0.040	-0.238320
	165-17	165-54	99-31-01	99-07-56	4.625	-0.734	4.566	944.029	5605.265	4.646	-3.410164
	165-54	165-18	81-06-51	0-14-47	6.048	6.048	0.026	950.077	5605.291	9.238	55.871424
	165-18	165-4	97-40-08	277-54-55	4.677	0.644	-4.632	950.721	5600.659	4.632	2.983008
										倍面積	55.205948
										面積	27.6029740

※ ※ 面積計算（倍横距法） ※ ※

地番	器械点	視準点	内角	方向角	距離	緯距	経距	X座標	Y座標	倍横距	倍面積
20-2	165-18	165-54	82-19-59	180-14-47	6.048	-6.048	-0.026	944.029	5605.265	-0.026	0.157248
	165-54	165-17	278-53-09	279-07-56	4.625	0.734	-4.566	944.763	5600.699	-4.618	-3.389612
	165-17	165-16	80-28-53	179-36-49	29.506	-29.505	0.199	915.258	5600.898	-8.985	265.102425
	165-16	165-47	89-55-21	89-32-10	17.170	0.139	17.169	915.397	5618.067	8.383	1.165237
	165-47	165-19	90-00-11	359-32-21	32.942	32.941	-0.265	948.338	5617.802	25.287	832.979067
	165-19	165-18	98-22-27	277-54-48	12.631	1.739	-12.511	950.077	5605.291	12.511	21.756629
										倍面積	1117.770994
										面積	558.8854970

現地とは必ずしも一致しないことがあります。あくまで参考図としてご利用ください。  
資料（写し）によって発生した直接または間接の損失、損害等については市では一切の責任を負いません。

＊ ＊ 面積計算（倍横距法） ＊ ＊ 南子安六丁目

地番	器械点	視準点	内角	方向角	距離	緯距	経距	X座標	Y座標	倍横距	倍面積
20-3	165-19	165-52	81-37-44	179-32-28	12.982	-12.982	0.104	935.356	5617.906	0.104	-1.350128
	165-52	165-53	89-59-45	89-32-13	23.764	0.192	23.763	935.548	5641.669	23.971	4.602432
	165-53	165-5-4	79-49-22	349-21-35	6.277	6.169	-1.159	941.717	5640.510	46.575	287.321175
	165-5-4	165-5	150-23-39	319-45-14	5.145	3.927	-3.324	945.644	5637.186	42.092	165.295284
	165-5	165-19	138-09-30	277-54-44	19.570	2.694	-19.384	948.338	5617.802	19.384	52.220496
										倍面積	508.089259
										面積	254.0446295

＊ ＊ 面積計算（倍横距法） ＊ ＊

地番	器械点	視準点	内角	方向角	距離	緯距	経距	X座標	Y座標	倍横距	倍面積
20-4	165-52	165-49	90-00-02	179-32-15	9.045	-9.045	0.073	926.311	5617.979	0.073	-0.660285
	165-49	165-51	89-59-59	89-32-14	25.388	0.205	25.387	926.516	5643.366	25.533	5.234265
	165-51	165-53	79-49-18	349-21-32	9.190	9.032	-1.697	935.548	5641.669	49.223	444.582136
	165-53	165-52	100-10-41	269-32-13	23.764	-0.192	-23.763	935.356	5617.906	23.763	-4.562496
										倍面積	444.593620
										面積	222.2968100

現地とは必ずしも一致しないことがあります。あくまで参考図としてご利用ください。  
 資料（写し）によって発生した直接または間接の損失、損害等については市では一切の責任を負いません。

※ ※ 面積計算（倍横距法） ※ ※ 南子安六丁目

地番	器械点	視準点	内角	方向角	距離	緯距	経距	X座標	Y座標	倍横距	倍面積
20-6	165-48	165-47	89-58-56	179-31-15	2.272	-2.272	0.019	915.397	5618.067	0.019	-0.043168
	165-47	165-45	90-00-59	89-32-14	27.354	0.221	27.353	915.618	5645.420	27.391	6.053411
	165-45	165-55	79-43-38	349-15-52	2.308	2.268	-0.430	917.886	5644.990	54.314	123.184152
	165-55	165-48	100-16-27	269-32-19	26.943	-0.217	-26.942	917.669	5618.048	26.942	-5.846414
										倍面積	123.347981
										面積	61.6739905

現地とは必ずしも一致しないことがあります。あくまで参考図としてご利用ください。  
資料（写し）によって発生した直接または間接の損失、損害等については市では一切の責任を負いません。

南子安六丁目

【 面積計算書 】

キミツシ ミナミコヤス チク 165 ガイク

PAGE:0001

測点	座標 X	座標 Y	単線距	単経距	倍横距	倍面積	方位角	距離		
20-25										
165 - 61	919.275	5,618.035	-	1.606	0.013	0.013	-	0.020878	179-32-10	1.606
165 - 48	917.669	5,618.048	0.217	26.942	26.968	5.852056	89-32-19	26.943		
165 - 55	917.886	5,644.990	1.578	0.298	53.612	84.599736	349-18-21	1.606		
165 - 60	919.464	5,644.692	0.189	26.657	26.657	5.038173	269-35-38	26.658		
165 - 61	919.275	5,618.035								
						-		85.392741		
						1/2 =		42.696370		
						面積 =		42.69		
20-5										
165 - 49	926.311	5,617.979	-	7.036	0.056	0.056	-	0.394016	179-32-38	7.036
165 - 61	919.275	5,618.035	0.189	26.657	26.769	5.059341	89-35-38	26.658		
165 - 60	919.464	5,644.692	0.768	0.145	53.281	40.919808	349-18-30	0.782		
165 - 50	920.232	5,644.547	6.284	1.181	51.955	326.485220	349-21-22	6.394		
165 - 51	926.516	5,643.366	0.205	25.387	25.387	5.204335	269-32-14	25.388		
165 - 49	926.311	5,617.979								
						-		366.866018		
						1/2 =		183.433009		
						面積 =		183.43		

現地とは必ずしも一致しないことがあります。あくまで参考図としてご利用ください。  
資料（写し）によって発生した直接または間接の損失、損害等については市では一切の責任を負いません。

＊ ＊ 面積計算（倍横距法） ＊ ＊ 南子安六丁目

地番	器械点	視準点	内角	方向角	距離	緯距	経距	X座標	Y座標	倍横距	倍面積
番：20-7											
165-46	165-42	79-41-52	169-14-02	22.725	-22.325	4.245	893.134	5630.030	4.245	-94.769625	
165-42	165-44	90-21-27	79-35-29	19.301	3.487	18.983	896.621	5649.013	27.473	95.798351	
165-44	165-45	89-41-55	349-17-24	19.334	18.997	-3.593	915.618	5645.420	42.863	814.268411	
165-45	165-46	100-14-46	269-32-10	19.636	-0.159	-19.635	915.459	5625.785	19.635	-3.121965	
										倍面積	812.175172
										面積	406.0875860

＊ ＊ 面積計算（倍横距法） ＊ ＊

地番	器械点	視準点	内角	方向角	距離	緯距	経距	X座標	Y座標	倍横距	倍面積
番：20-8											
165-42	165-41	89-38-35	169-14-04	13.395	-13.159	2.502	879.975	5632.532	2.502	-32.923818	
165-41	165-21	89-51-03	79-05-07	21.722	4.113	21.329	884.088	5653.861	26.333	108.307629	
165-21	165-20	90-16-28	349-21-35	2.567	2.523	-0.474	886.611	5653.387	47.188	119.055324	
165-20	165-43	153-11-58	322-33-33	5.418	4.302	-3.294	890.913	5650.093	43.420	186.792840	
165-43	165-44	206-43-36	349-17-09	5.809	5.708	-1.080	896.621	5649.013	39.046	222.874568	
165-44	165-42	90-18-20	259-35-29	19.301	-3.487	-18.983	893.134	5630.030	18.983	-66.193721	
										倍面積	537.912822
										面積	268.9564110



現地とは必ずしも一致しないことがあります。あくまで参考図としてご利用ください。  
資料（写し）によって発生した直接または間接の損失、損害等については市では一切の責任を負いません。

※ ※ 面積計算（倍横距法） ※ ※ 南子安六丁目

地番	器械点	視準点	内角	方向角	距離	緯距	経距	X座標	Y座標	倍横距	倍面積
20-9	165-41	165-40	90-09-29	169-14-36	4.570	-4.490	0.853	875.485	5633.385	0.853	-3.829970
	165-40	165-22	89-50-41	79-05-17	21.712	4.110	21.319	879.595	5654.704	23.025	94.632750
	165-22	165-21	90-17-07	349-22-24	4.571	4.493	-0.843	884.088	5653.861	43.501	195.449993
	165-21	165-41	89-42-43	259-05-07	21.722	-4.113	-21.329	879.975	5632.532	21.329	-87.726177
										倍面積	198.526596
										面積	99.2632980

※ ※ 面積計算（倍横距法） ※ ※

地番	器械点	視準点	内角	方向角	距離	緯距	経距	X座標	Y座標	倍横距	倍面積
20-10	165-40	165-37	90-08-13	169-13-30	2.332	-2.291	0.436	873.194	5633.821	0.436	-0.998876
	165-37	165-23	89-51-46	79-05-16	21.705	4.109	21.313	877.303	5655.134	22.185	91.158165
	165-23	165-22	90-17-12	349-22-28	2.332	2.292	-0.430	879.595	5654.704	43.068	98.711856
	165-22	165-40	89-42-49	259-05-17	21.712	-4.110	-21.319	875.485	5633.385	21.319	-87.621090
										倍面積	101.250055
										面積	50.6250275

現地とは必ずしも一致しないことがあります。あくまで参考図としてご利用ください。  
資料（写し）によって発生した直接または間接の損失、損害等については市では一切の責任を負いません。

※ ※ 面積計算（倍横距法） ※ ※ 南子安六丁目

地番	器械点	視準点	内角	方向角	距離	緯距	経距	X座標	Y座標	倍横距	倍面積
番：20-11											
165-13	165-13	165-12	90-09-15	169-14-34	29.606	-29.086	5.526	839.909	5617.563	5.526	-160.729236
165-12	165-12	165-24	89-56-55	79-11-29	43.860	8.225	43.082	848.134	5660.645	54.134	445.252150
165-24	165-24	165-6-2	90-06-27	349-17-56	28.715	28.216	-5.332	876.350	5655.313	91.884	2592.598944
165-6-2	165-6-2	165-23	180-03-48	349-21-44	0.970	0.953	-0.179	877.303	5655.134	86.373	82.313469
165-23	165-23	165-13	89-43-35	259-05-19	43.890	-8.308	-43.097	868.995	5612.037	43.097	-358.049876
										倍面積	2601.385451
										面積	1300.6927255

※ ※ 面積計算（倍横距法） ※ ※

地番	器械点	視準点	内角	方向角	距離	緯距	経距	X座標	Y座標	倍横距	倍面積
番：20-12											
165-58	165-58	165-59	86-46-19	165-58-04	30.670	-29.755	7.436	815.961	5655.410	7.436	-221.271570
165-59	165-59	165-25	93-22-01	79-20-05	11.120	2.058	10.928	818.019	5666.338	25.801	53.098458
165-25	165-25	165-24	89-57-37	349-17-42	30.648	30.115	-5.693	848.134	5660.645	31.036	934.649140
165-24	165-24	165-58	89-54-03	259-11-45	12.900	-2.418	-12.672	845.716	5647.974	12.672	-30.642221
										倍面積	735.833807
										面積	367.9169035

現地とは必ずしも一致しないことがあります。あくまで参考図としてご利用ください。  
資料（写し）によって発生した直接または間接の損失、損害等については市では一切の責任を負いません。

＊ ＊ 面積計算（倍横距法） ＊ ＊ 南子安六丁目

地番	器械点	視準点	内角	方向角	距離	緯距	経距	X座標	Y座標	倍横距	倍面積
番：20-13											
165-59	165-57	165-57	86-37-35	165-57-40	5.495	-5.331	1.333	810.630	5656.743	1.333	-7.106223
165-57	165-26	165-26	93-22-38	79-20-18	10.799	1.998	10.613	812.628	5667.356	13.279	26.531442
165-26	165-25	165-25	89-58-06	349-18-24	5.486	5.391	-1.018	818.019	5666.338	22.874	123.313734
165-25	165-59	165-59	90-01-41	259-20-05	11.120	-2.058	-10.928	815.961	5655.410	10.928	-22.489824
										倍面積	120.249129
										面積	60.1245645

＊ ＊ 面積計算（倍横距法） ＊ ＊

地番	器械点	視準点	内角	方向角	距離	緯距	経距	X座標	Y座標	倍横距	倍面積
番：20-14											
165-36	165-33	165-33	90-00-31	169-20-42	31.753	-31.206	5.871	777.372	5651.718	5.871	-183.210426
165-33	165-27	165-27	89-57-14	79-17-56	21.913	4.069	21.532	781.441	5673.250	33.274	135.391906
165-27	165-26	165-26	89-59-57	349-17-53	31.739	31.187	-5.894	812.628	5667.356	48.912	1525.418544
165-26	165-36	165-36	90-02-18	259-20-11	21.887	-4.050	-21.509	808.578	5645.847	21.509	-87.111450
										倍面積	1390.488574
										面積	695.2442870

＊ ＊ 面積計算（倍横距法） ＊ ＊

地番	器械点	視準点	内角	方向角	距離	緯距	経距	X座標	Y座標	倍横距	倍面積
番：20-15											
165-33	165-32	165-32	90-02-50	169-20-46	10.039	-9.866	1.856	767.506	5653.574	1.856	-18.311296
165-32	165-28	165-28	89-56-54	79-17-40	21.921	4.072	21.539	771.578	5675.113	25.251	102.822072
165-28	165-27	165-27	90-00-33	349-18-13	10.037	9.863	-1.863	781.441	5673.250	44.927	443.115001
165-27	165-33	165-33	89-59-43	259-17-56	21.913	-4.069	-21.532	777.372	5651.718	21.532	-87.613708
										倍面積	440.012069
										面積	220.0060345

現地とは必ずしも一致しないことがあります。あくまで参考図としてご利用ください。  
資料（写し）によって発生した直接または間接の損失、損害等については市では一切の責任を負いません。

＊ ＊ 面積計算（倍横距法） ＊ ＊ 南子安六丁目

地 器械点	番： 視準点	20-16 内角	方向角	距離	緯距	経距	X座標	Y座標	倍横距	倍面積
165-32	165-31	90-03-09	169-20-49	3.900	-3.833	0.721	763.673	5654.295	0.721	-2.763593
165-31	165-29	89-57-07	79-17-56	21.924	4.071	21.543	767.744	5675.838	22.985	93.571935
165-29	165-28	89-59-35	349-17-31	3.902	3.834	-0.725	771.578	5675.113	43.803	167.940702
165-28	165-32	90-00-09	259-17-40	21.921	-4.072	-21.539	767.506	5653.574	21.539	-87.706808
									倍面積	171.042236
									面積	85.5211180

＊ ＊ 面積計算（倍横距法） ＊ ＊

地 器械点	番： 視準点	20-17 内角	方向角	距離	緯距	経距	X座標	Y座標	倍横距	倍面積
165-31	165-30	90-02-39	169-20-35	25.188	-24.754	4.658	738.919	5658.953	4.658	-115.304132
165-30	165-7	90-53-16	80-13-51	21.947	3.724	21.629	742.643	5680.582	30.945	115.239180
165-7	165-29	89-04-00	349-17-51	25.545	25.101	-4.744	767.744	5675.838	47.830	1200.580830
165-29	165-31	90-00-05	259-17-56	21.924	-4.071	-21.543	763.673	5654.295	21.543	-87.701553
									倍面積	1112.814325
									面積	556.4071625

現地とは必ずしも一致しないことがあります。あくまで参考図としてご利用ください。  
資料（写し）によって発生した直接または間接の損失、損害等については市では一切の責任を負いません。

＊ ＊ 面積計算（倍横距法） ＊ ＊ 南子安六丁目

地番	器械点	視準点	内角	方向角	距離	緯距	経距	X座標	Y座標	倍横距	倍面積
20-18	165-8	165-1-1	89-59-50	169-11-33	43.790	-43.013	8.211	736.009	5637.260	8.211	-353.179743
	165-1-1	165-1	177-36-26	166-47-59	0.815	-0.793	0.186	735.216	5637.446	16.608	-13.170144
	165-1	165-30	93-25-52	80-13-51	21.823	3.703	21.507	738.919	5658.953	38.301	141.828603
	165-30	165-34	89-06-46	349-20-37	44.998	44.222	-8.321	783.141	5650.632	51.487	2276.858114
	165-34	165-8	89-51-06	259-11-43	21.973	-4.119	-21.583	779.022	5629.049	21.583	-88.900377
										倍面積	1963.436453
										面積	981.7182265

＊ ＊ 面積計算（倍横距法） ＊ ＊

地番	器械点	視準点	内角	方向角	距離	緯距	経距	X座標	Y座標	倍横距	倍面積
20-19	165-9	165-8	90-15-19	169-26-53	0.104	-0.102	0.019	779.022	5629.049	0.019	-0.001938
	165-8	165-34	89-44-50	79-11-43	21.973	4.119	21.583	783.141	5650.632	21.621	89.056899
	165-34	165-35	90-21-11	349-32-54	0.105	0.103	-0.019	783.244	5650.613	43.185	4.448055
	165-35	165-9	89-38-40	259-11-34	21.973	-4.120	-21.583	779.124	5629.030	21.583	-88.921960
										倍面積	4.581056
										面積	2.2905280

現地とは必ずしも一致しないことがあります。あくまで参考図としてご利用ください。  
資料（写し）によって発生した直接または間接の損失、損害等については市では一切の責任を負いません。

※ ※ 面積計算（倍横距法） ※ ※

地 器械点	番： 視準点	20:21 内角	方向角	距離	緯距	経距	X座標	Y座標	倍横距	倍面積
165-11	165-1-3	90-03-47	169-24-07	4.252	-4.179	0.782	805.722	5624.003	0.782	-3.268291
165-1-3	165-10	179-54-57	169-19-04	1.235	-1.214	0.229	804.508	5624.232	1.793	-2.176702
165-10	165-57	90-01-05	79-20-09	33.082	6.122	32.511	810.630	5656.743	34.533	211.411026
165-57	165-59	86-37-31	345-57-40	5.495	5.331	-1.333	815.961	5655.410	65.711	350.305341
165-59	165-11	93-22-40	259-20-20	32.754	-6.060	-32.189	809.901	5623.221	32.189	-195.052464
									倍面積	361.218910
									面積	180.6094550

現地とは必ずしも一致しないことがあります。あくまで参考図としてご利用ください。  
資料（写し）によって発生した直接または間接の損失、損害等については市では一切の責任を負いません。

測点	面積計算書				地番;# 20-20				
	X	Y	DX	DY	距離	方向角	キョウ角	倍横距	倍面積
165-36	808.578	5645.847	-4.070	-21.615	21.995	259-20-11	89-59-25	-21.615	87.973050
165-10	804.508	5624.232	-23.419	4.425	23.833	169-18-01	89-57-50	-38.805	908.774295
P 2	781.089	5628.657	4.121	21.586	21.976	79-11-30	89-53-29	-12.794	-52.724074
P 1	785.210	5650.243	23.368	-4.396	23.778	349-20-46	90-09-16	4.396	102.725728
合計					91.582		360-00-00		1046.748999
								面積	523.3744995
								坪数	158.320786

測点	面積計算書				地番;# 20-26				
	X	Y	DX	DY	距離	方向角	キョウ角	倍横距	倍面積
P 1	785.210	5650.243	-4.121	-21.586	21.976	259-11-30	89-51-00	-21.586	88.955906
P 2	781.089	5628.657	-1.390	0.263	1.415	169-17-09	90-05-39	-42.909	59.643510
165-1-2	779.699	5628.920	-0.575	0.110	0.585	169-10-12	179-53-03	-42.536	24.458200
165-9	779.124	5629.030	4.120	21.583	21.973	79-11-34	90-01-22	-20.843	-85.873160
165-35	783.244	5650.613	1.966	-0.370	2.001	349-20-30	90-08-56	0.370	0.727420
合計					47.950		540-00-00		87.911876
								面積	43.955938
								坪数	13.296671

現地とは必ずしも一致しないことがあります。あくまで参考図としてご利用ください。  
資料（写し）によって発生した直接または間接の損失、損害等については市では一切の責任を負いません。

＊ ＊ 面積計算（倍横距法） ＊ ＊ 南子安六丁目

地番	器械点	視準点	内角	方向角	距離	緯距	経距	X座標	Y座標	倍横距	倍面積
番：20-22											
165-12	165-1-4	165-1-4	90-03-02	169-14-25	13.686	-13.445	2.555	826.464	5620.118	2.555	-34.351975
165-1-4	165-11	165-11	180-08-54	169-23-19	16.851	-16.563	3.103	809.901	5623.221	8.213	-136.028634
165-11	165-59	165-59	89-57-01	79-20-20	32.754	6.060	32.189	815.961	5655.410	43.505	263.622898
165-59	165-58	165-58	86-37-44	345-58-04	30.670	29.755	-7.436	845.716	5647.974	68.257	2030.988261
165-58	165-12	165-12	93-13-19	259-11-23	30.960	-5.807	-30.411	839.909	5617.563	30.410	-176.587691
										倍面積	1947.642859
										面積	973.8214295

＊ ＊ 面積計算（倍横距法） ＊ ＊

地番	器械点	視準点	内角	方向角	距離	緯距	経距	X座標	Y座標	倍横距	倍面積
番：20-23											
165-14	165-13	165-13	90-21-59	169-27-22	0.279	-0.274	0.051	868.995	5612.037	0.051	-0.013974
165-13	165-37	165-37	89-38-01	79-05-23	22.185	4.199	21.784	873.194	5633.821	21.886	91.899314
165-37	165-38	165-38	90-21-59	349-27-22	0.279	0.274	-0.051	873.468	5633.770	43.619	11.951606
165-38	165-14	165-14	89-38-01	259-05-23	22.185	-4.199	-21.784	869.269	5611.986	21.784	-91.471016
										倍面積	12.365930
										面積	6.1829650



現地とは必ずしも一致しないことがあります。あくまで参考図としてご利用ください。  
資料（写し）によって発生した直接または間接の損失、損害等については市では一切の責任を負いません。

※ ※ 面積計算（倍横距法） ※ ※ 南子安六丁目

地番	器械点	視準点	内角	方向角	距離	緯距	経距	X座標	Y座標	倍横距	倍面積
番：20-24											
165-16	165-3-1	90-05-52	179-38-06	0.628	-0.628	0.004	914.630	5600.902	0.004	-0.002512	
165-3-1	165-3	179-43-56	179-22-02	8.784	-8.783	0.097	905.847	5600.999	0.105	-0.922215	
165-3	165-2	134-03-46	133-25-48	6.736	-4.631	4.892	901.216	5605.891	5.094	-23.590314	
165-2	165-1-5	215-45-29	169-11-17	25.130	-24.684	4.714	876.532	5610.605	14.700	-362.854800	
165-1-5	165-14	180-02-46	169-14-03	7.393	-7.263	1.381	869.269	5611.986	20.795	-151.034085	
165-14	165-38	89-51-20	79-05-23	22.185	4.199	21.784	873.468	5633.770	43.960	184.588040	
165-38	165-46	90-08-37	349-14-00	42.743	41.991	-7.985	915.459	5625.785	57.759	2425.358169	
165-46	165-16	100-18-14	269-32-14	24.888	-0.201	-24.887	915.258	5600.898	24.887	-5.002287	
										倍面積	2066.539996
										面積	1033.2699980