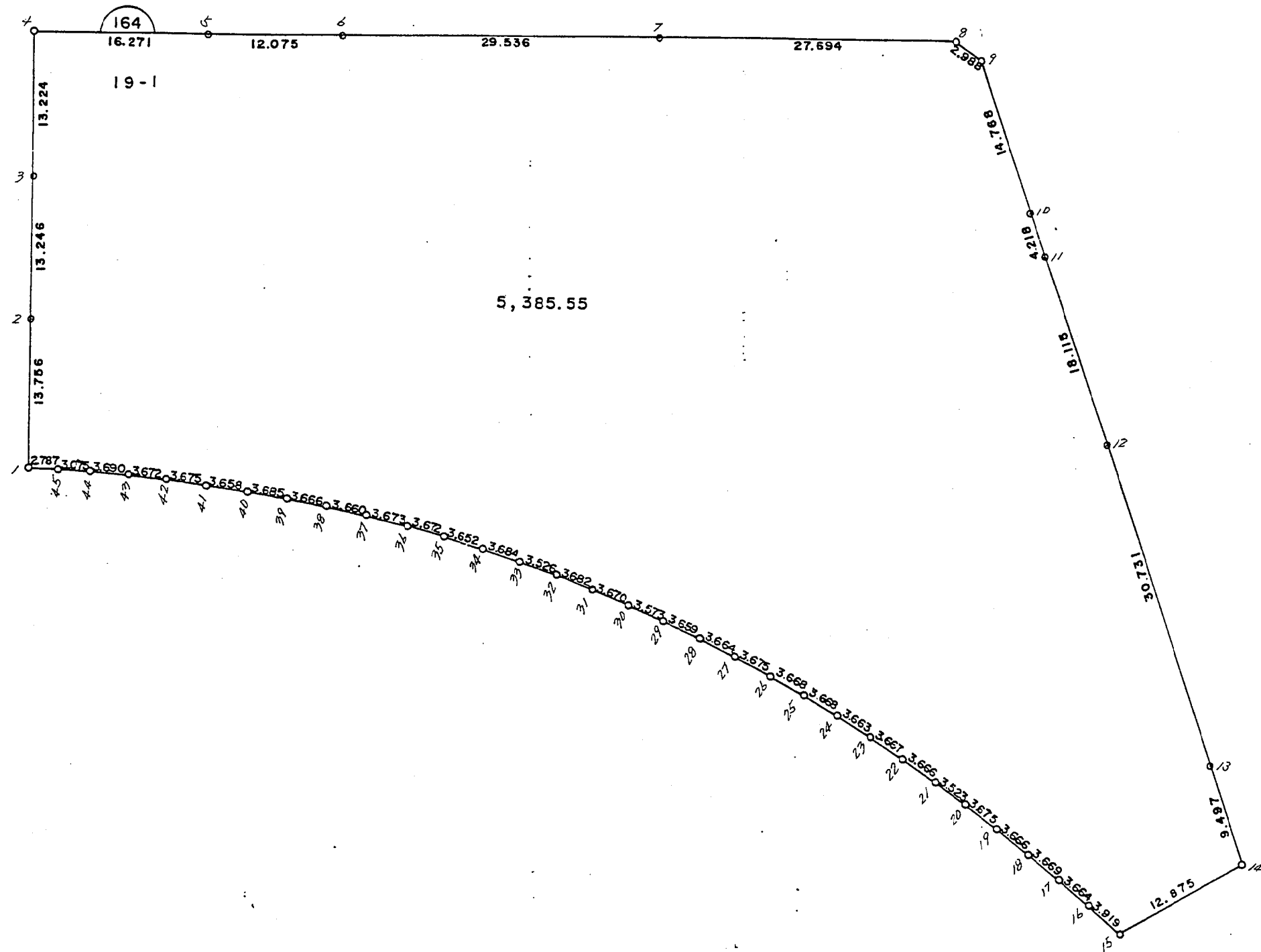
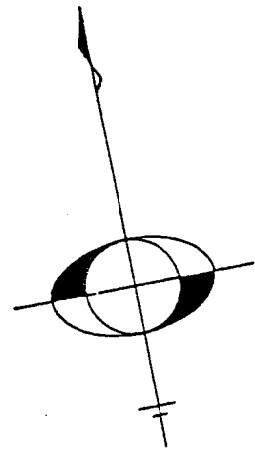


南子安六丁目



現地とは必ずしも一致しないことがあります。あくまで参考図としてご利用ください。
資料（写し）によって発生した直接または間接の損失、損害等について市では一切の責任を負いません。

現地とは必ずしも一致しないことがあります。あくまで参考図としてご利用ください。
資料（写し）によって発生した直接または間接の損失、損害等については市では一切の責任を負いません。

＊ ＊ 面積計算（倍横距法） ＊ ＊ 南子安六丁目

地番	器械点	視準点	内角	方向角	距離	緯距	経距	X座標	Y座標	倍横距	倍面積
164-45	164-44	182-22-12	101-17-17	3.075	-0.602	3.016	812.869	5524.795	3.016	-1.815632	
164-44	164-43	181-14-57	102-32-14	3.690	-0.801	3.602	812.068	5528.397	9.634	-7.716834	
164-43	164-42	181-27-27	103-59-41	3.672	-0.888	3.563	811.180	5531.960	16.799	-14.917512	
164-42	164-41	181-32-07	105-31-48	3.675	-0.984	3.541	810.196	5535.501	23.903	-23.520552	
164-41	164-40	181-15-55	106-47-43	3.658	-1.057	3.502	809.139	5539.003	30.946	-32.709922	
164-40	164-39	181-23-20	108-11-03	3.685	-1.150	3.501	807.989	5542.504	37.949	-43.641350	
164-39	164-38	181-26-13	109-37-16	3.666	-1.231	3.453	806.758	5545.957	44.903	-55.275593	
164-38	164-37	181-29-18	111-06-34	3.660	-1.318	3.414	805.440	5549.371	51.770	-68.232860	
164-37	164-36	180-37-21	111-43-55	3.673	-1.360	3.412	804.080	5552.783	58.596	-79.690560	
164-36	164-35	180-54-04	112-37-59	3.672	-1.413	3.389	802.667	5556.172	65.397	-92.405961	
164-35	164-34	181-18-26	113-56-25	3.652	-1.482	3.338	801.185	5559.510	72.124	-106.887768	
164-34	164-33	181-44-04	115-40-29	3.684	-1.596	3.320	799.589	5562.830	78.782	-125.736072	
164-33	164-32	181-28-45	117-09-14	3.526	-1.609	3.137	797.980	5565.967	85.239	-137.149551	
164-32	164-31	181-12-25	118-21-39	3.682	-1.749	3.240	796.231	5569.207	91.616	-160.236384	
164-31	164-30	181-04-55	119-26-34	3.670	-1.804	3.196	794.427	5572.403	98.052	-176.885808	
164-30	164-29	181-24-00	120-50-34	3.573	-1.832	3.068	792.595	5575.471	104.316	-191.106912	
164-29	164-28	181-20-25	122-10-59	3.659	-1.949	3.097	790.646	5578.568	110.481	-215.327469	
164-28	164-27	180-59-27	123-10-26	3.664	-2.005	3.067	788.641	5581.635	116.645	-233.873225	
164-27	164-26	181-32-28	124-42-54	3.675	-2.093	3.021	786.548	5584.656	122.733	-256.880169	
164-26	164-25	181-38-56	126-21-50	3.668	-2.175	2.954	784.373	5587.610	128.708	-279.939900	
164-25	164-24	180-58-51	127-20-41	3.668	-2.225	2.916	782.148	5590.526	134.578	-299.436050	
164-24	164-23	181-54-58	129-15-39	3.663	-2.318	2.836	779.830	5593.362	140.330	-325.284940	
164-23	164-22	181-33-33	130-49-12	3.667	-2.397	2.775	777.433	5596.137	145.941	-349.820577	
164-22	164-21	180-49-07	131-38-19	3.666	-2.436	2.740	774.997	5598.877	151.456	-368.946816	
164-21	164-20	181-27-08	133-05-27	3.523	-2.407	2.573	772.590	5601.450	156.769	-377.342983	
164-20	164-19	181-57-51	135-03-18	3.675	-2.601	2.596	769.989	5604.046	161.938	-421.200738	
164-19	164-18	181-16-56	136-20-14	3.666	-2.652	2.531	767.337	5606.577	167.065	-443.056380	

現地とは必ずしも一致しないことがあります。あくまで参考図としてご利用ください。
資料（写し）によって発生した直接または間接の損失、損害等については市では一切の責任を負いません。

器械点	視準点	内角	方向角	距離	緯距	経距	X座標	Y座標	倍横距	倍面積
164-18	164-17	181-09-33	137-29-47	3.669	-2.705	2.479	764.632	5609.056	172.075	-465.462875
164-17	164-16	180-53-22	138-23-09	3.664	-2.739	2.433	761.893	5611.489	176.987	-484.767393
164-16	164-15	181-29-59	139-53-08	3.919	-2.997	2.525	758.896	5614.014	181.945	-545.289165
164-15	164-14	106-35-09	66-28-17	12.875	5.140	11.805	764.036	5625.819	196.275	1008.853500
164-14	164-13	102-34-21	349-02-38	9.497	9.324	-1.805	773.360	5624.014	206.275	1923.308100
164-13	164-12	180-12-43	349-15-21	30.731	30.192	-5.729	803.552	5618.285	198.741	6000.388272
164-12	164-11	180-10-14	349-25-35	18.115	17.807	-3.324	821.359	5614.961	189.688	3377.774216
164-11	164-10	179-42-31	349-08-06	4.218	4.142	-0.795	825.501	5614.166	185.569	768.626798
164-10	164-9	180-11-34	349-19-40	14.768	14.513	-2.735	840.014	5611.431	182.039	2641.932007
164-9	164-8	146-31-35	315-51-15	2.988	2.144	-2.081	842.158	5609.350	177.223	379.966112
164-8	164-7	142-02-12	277-53-27	27.694	3.802	-27.432	845.960	5581.918	147.710	561.593420
164-7	164-6	179-52-57	277-46-24	29.536	3.995	-29.265	849.955	5552.653	91.013	363.596935
164-6	164-5	179-51-20	277-37-44	12.075	1.603	-11.968	851.558	5540.685	49.780	79.797340
164-5	164-4	180-05-58	277-43-42	16.271	2.188	-16.123	853.746	5524.562	21.689	47.455532
164-4	164-3	90-20-39	188-04-21	13.224	-13.093	-1.857	840.653	5522.705	3.709	-48.561937
164-3	164-2	179-53-57	187-58-18	13.246	-13.118	-1.837	827.535	5520.868	0.015	-0.196770
164-2	164-1	179-43-25	187-41-43	13.756	-13.632	-1.842	813.903	5519.026	-3.664	49.947648
164-1	164-45	91-13-22	98-55-05	2.787	-0.432	2.753	813.471	5521.779	-2.753	1.189296
									倍面積	10771.112518
									面積	5385.5562590