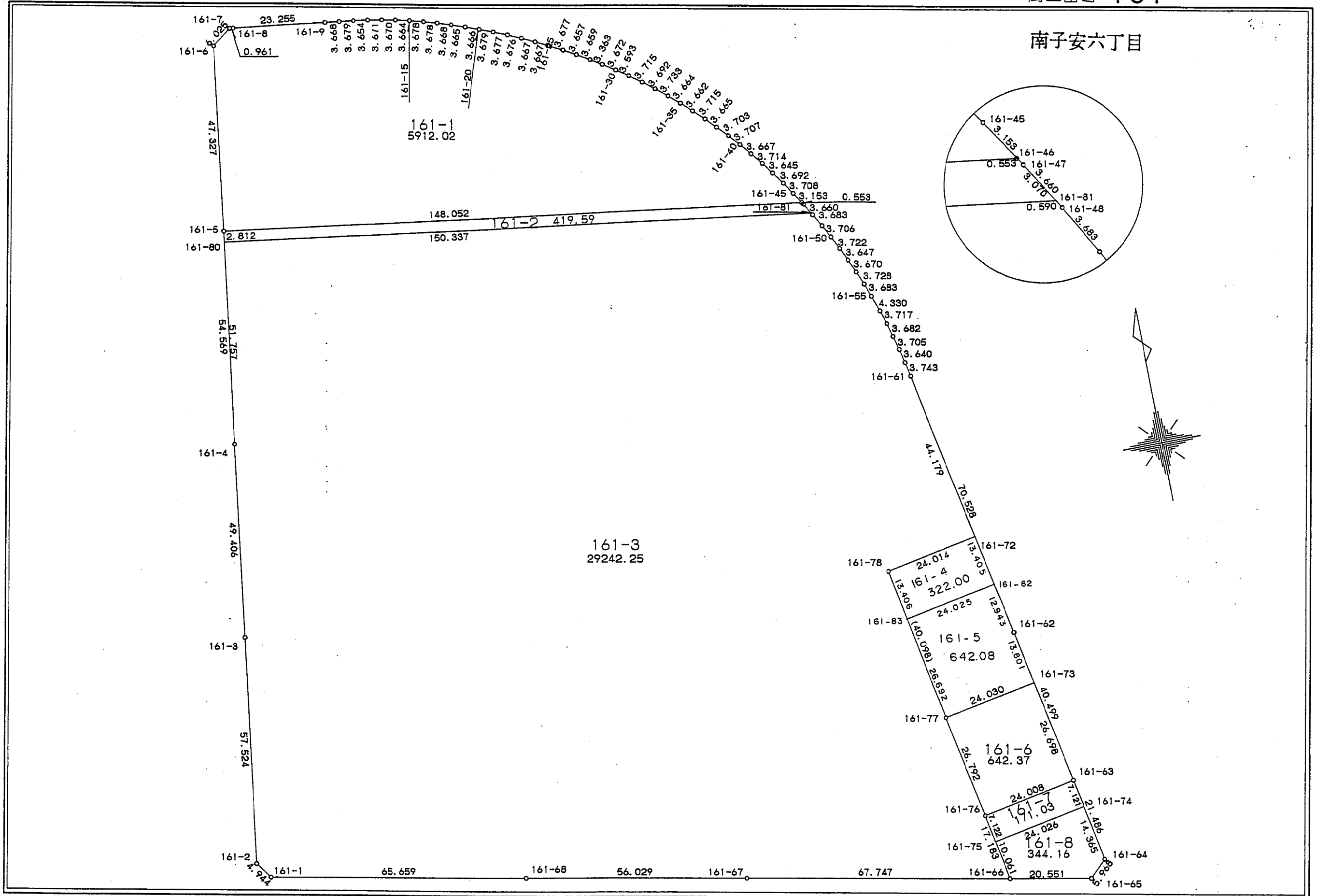


君津市南子安土地区画整理事業

確定計算

街区番号 161

南子安六丁目



現地とは必ずしも一致しないことがあります。あくまで参考図としてご利用ください。
資料（写し）によって発生した直接または間接の損失、損害等について市では一切の責任を負いません。

現地とは必ずしも一致しないことがあります。あくまで参考図としてご利用ください。
資料（写し）によって発生した直接または間接の損失、損害等については市では一切の責任を負いません。

※ ※ 面積計算（倍横距法） ※ ※ 南子安六丁目

地 器械点	番：18-1 視準点	内角	方向角	距離	緯距	経距	X座標	Y座標	倍横距	倍面積
161-7	161-6	134-16-07	232-42-08	6.025	-3.651	-4.793	805.056	5477.030	-4.793	17.499243
161-6	161-5	135-18-25	188-00-33	47.327	-46.865	-6.594	758.191	5470.436	-16.180	758.275700
161-5	161-46	90-04-27	98-05-00	148.052	-20.818	146.581	737.373	5617.017	123.807	-2577.414126
161-46	161-45	49-24-58	327-29-58	3.153	2.659	-1.694	740.032	5615.323	268.694	714.457346
161-45	161-44	178-57-38	326-27-36	3.708	3.091	-2.049	743.123	5613.274	264.951	818.963541
161-44	161-43	178-13-53	324-41-29	3.692	3.013	-2.134	746.136	5611.140	260.768	785.693984
161-43	161-42	178-48-35	323-30-04	3.645	2.930	-2.168	749.065	5608.972	256.466	751.445380
161-42	161-41	178-42-23	322-12-27	3.714	2.935	-2.276	752.001	5606.696	252.022	739.684570
161-41	161-40	178-15-32	320-27-59	3.667	2.828	-2.334	754.829	5604.362	247.412	699.681136
161-40	161-39	178-00-01	318-28-00	3.707	2.775	-2.458	757.604	5601.904	242.620	673.270500
161-39	161-38	178-36-44	317-04-44	3.703	2.712	-2.522	760.318	5599.382	237.640	644.479680
161-38	161-37	178-17-31	316-22-15	3.665	2.653	-2.529	762.969	5596.853	232.589	617.058617
161-37	161-36	178-14-51	314-37-06	3.715	2.609	-2.644	765.578	5594.209	227.416	593.328344
161-36	161-35	178-30-02	313-07-08	3.662	2.503	-2.673	768.081	5591.536	222.099	555.913797
161-35	161-34	178-21-46	311-28-54	3.664	2.427	-2.745	770.508	5588.791	216.681	525.884787
161-34	161-33	178-41-36	310-10-30	3.733	2.408	-2.852	772.916	5585.939	211.084	508.290272
161-33	161-32	178-15-34	308-26-04	3.692	2.295	-2.892	775.211	5583.047	205.340	471.255300
161-32	161-31	178-14-17	306-40-21	3.715	2.219	-2.980	777.430	5580.067	199.468	442.619492
161-31	161-30	178-33-40	305-14-01	3.593	2.073	-2.935	779.503	5577.132	193.553	401.235369
161-30	161-29	178-51-17	304-05-18	3.672	2.058	-3.041	781.561	5574.091	187.577	386.033466
161-29	161-28	178-45-38	302-50-56	3.363	1.824	-2.825	783.385	5571.266	181.711	331.440864
161-28	161-27	178-15-55	301-06-51	3.659	1.891	-3.133	785.276	5568.133	175.753	332.348923
161-27	161-26	178-55-41	300-02-32	3.657	1.831	-3.166	787.107	5564.967	169.454	310.270274
161-26	161-25	178-19-42	298-22-14	3.677	1.747	-3.235	788.854	5561.732	163.053	284.853591
161-25	161-24	178-47-18	297-09-32	3.667	1.674	-3.263	790.528	5558.469	156.555	262.073070
161-24	161-23	178-33-13	295-42-45	3.667	1.591	-3.304	792.119	5555.165	149.988	238.630908
161-23	161-22	178-51-05	294-33-50	3.676	1.528	-3.343	793.647	5551.822	143.341	219.025048

現地とは必ずしも一致しないことがあります。あくまで参考図としてご利用ください。
資料（写し）によって発生した直接または間接の損失、損害等については市では一切の責任を負いません。

器械点	視準点	内角	方向角	距離	緯距	経距	X座標	Y座標	倍横距	倍面積
161-22	161-21	178-18-19	292-52-09	3.677	1.429	-3.388	795.076	5548.434	136.610	195.215690
161-21	161-20	178-26-36	291-18-45	3.679	1.337	-3.427	796.413	5545.007	129.795	173.535915
161-20	161-19	178-56-30	290-15-15	3.666	1.269	-3.439	797.682	5541.568	122.929	155.996901
161-19	161-18	178-57-25	289-12-40	3.665	1.206	-3.461	798.888	5538.107	116.029	139.930974
161-18	161-17	178-28-05	287-40-45	3.668	1.114	-3.495	800.002	5534.612	109.073	121.507322
161-17	161-16	178-37-02	286-17-47	3.678	1.032	-3.530	801.034	5531.082	102.048	105.318536
161-16	161-15	178-40-23	284-58-10	3.678	0.950	-3.553	801.984	5527.529	94.965	90.216750
161-15	161-14	178-05-31	283-03-41	3.664	0.828	-3.569	802.812	5523.960	87.843	72.734004
161-14	161-13	178-21-54	281-25-35	3.670	0.727	-3.597	803.539	5520.363	80.677	58.652179
161-13	161-12	178-34-02	279-59-37	3.671	0.637	-3.615	804.176	5516.748	73.465	46.797205
161-12	161-11	177-38-55	277-38-32	3.654	0.486	-3.622	804.662	5513.126	66.228	32.186808
161-11	161-10	179-30-35	277-09-07	3.679	0.458	-3.650	805.120	5509.476	58.956	27.001848
161-10	161-9	180-10-42	277-19-49	3.668	0.468	-3.638	805.588	5505.838	51.668	24.180624
161-9	161-8	180-01-37	277-21-26	23.255	2.978	-23.064	808.566	5482.774	24.966	74.348748
161-8	161-7	181-04-35	278-26-01	0.961	0.141	-0.951	808.707	5481.823	0.951	0.134091
									倍面積	11824.051671
									面積	5912.0258355

現地とは必ずしも一致しないことがあります。あくまで参考図としてご利用ください。
資料（写し）によって発生した直接または間接の損失、損害等については市では一切の責任を負いません。

＊ ＊ 面積計算（倍横距法） ＊ ＊ 南子安六丁目

地番	器械点	視準点	内角	方向角	距離	緯距	経距	X座標	Y座標	倍横距	倍面積
18-2	161-5	161-80	90-00-44	188-05-44	2.812	-2.784	-0.396	755.407	5470.040	-0.396	1.102464
	161-80	161-81	89-59-17	98-05-01	150.337	-21.140	148.843	734.267	5618.883	148.051	-3129.798140
	161-81	161-47	50-57-56	329-02-57	3.070	2.633	-1.579	736.900	5617.304	295.315	777.564395
	161-47	161-46	179-42-10	328-45-07	0.553	0.473	-0.287	737.373	5617.017	293.449	138.801377
	161-46	161-5	123-19-53	278-05-00	148.052	20.818	-146.581	758.191	5470.436	146.581	3051.523258
										倍面積	839.193354
										面積	419.5966770

現地とは必ずしも一致しないことがあります。あくまで参考図としてご利用ください。
資料（写し）によって発生した直接または間接の損失、損害等については市では一切の責任を負いません。

※ ※ 面積計算（倍横距法） ※ ※

南子安六丁目

地番	器械点	視準点	内角	方向角	距離	緯距	経距	X座標	Y座標	倍横距	倍面積
18-3	161-80	161-4	90-00-45	188-05-46	51.757	-51.241	-7.289	704.166	5462.751	-7.289	373.495649
	161-4	161-3	179-55-59	188-01-45	49.406	-48.922	-6.901	655.244	5455.850	-21.479	1050.795638
	161-3	161-2	180-02-29	188-04-14	57.524	-56.954	-8.076	598.290	5447.774	-36.456	2076.315024
	161-2	161-1	137-05-42	145-09-56	4.944	-4.058	2.824	594.232	5450.598	-41.708	169.251054
	161-1	161-68	135-47-45	100-57-41	65.659	-12.485	64.461	581.747	5515.059	25.577	-319.328845
	161-68	161-67	180-06-27	101-04-08	56.029	-10.757	54.987	570.990	5570.046	145.025	-1560.033925
	161-67	161-66	180-01-43	101-05-51	67.747	-13.040	66.480	557.950	5638.526	266.492	-3475.055680
	161-66	161-76	63-16-55	349-22-46	17.183	16.889	-3.167	574.839	5633.359	329.805	5570.076645
	161-76	161-77	179-50-34	349-13-20	26.792	26.319	-5.010	601.158	5628.349	321.628	8464.927332
	161-77	161-78	180-01-31	349-14-51	40.098	39.394	-7.481	640.552	5620.868	309.137	12178.142978
	161-78	161-72	270-02-56	79-17-47	24.014	4.460	23.596	645.012	5644.464	325.252	1450.623920
	161-72	161-61	83-54-20	349-12-07	44.179	43.397	-8.277	688.409	5636.187	340.571	14779.759687
	161-61	161-60	178-55-36	348-07-43	3.743	3.663	-0.770	692.072	5635.417	331.524	1214.372412
	161-60	161-59	178-41-25	346-49-08	3.640	3.544	-0.830	695.616	5634.587	329.924	1169.250656
	161-59	161-58	178-42-22	345-31-30	3.705	3.587	-0.926	699.208	5633.661	328.168	1177.138616
	161-58	161-57	178-37-10	344-08-40	3.682	3.542	-1.006	702.745	5632.655	326.236	1155.527912
	161-57	161-56	178-16-08	342-24-48	3.717	3.543	-1.123	706.288	5631.532	324.107	1148.311101
	161-56	161-55	178-27-26	340-52-14	4.330	4.091	-1.419	710.379	5630.113	321.565	1315.522415
	161-55	161-54	178-15-30	339-07-44	3.683	3.441	-1.312	713.820	5628.801	318.834	1097.107794
	161-54	161-53	178-44-40	337-52-24	3.728	3.453	-1.404	717.273	5627.397	316.118	1091.555454
	161-53	161-52	177-54-55	335-47-19	3.670	3.347	-1.505	720.620	5625.892	313.209	1048.310523
	161-52	161-51	179-26-42	335-14-01	3.647	3.312	-1.528	723.932	5624.364	310.176	1027.302912
	161-51	161-50	178-24-53	333-38-54	3.722	3.335	-1.652	727.267	5622.712	306.996	1023.831660
	161-50	161-49	177-59-43	331-38-37	3.706	3.261	-1.760	730.528	5620.952	303.584	989.987424
	161-49	161-48	179-24-16	331-02-53	3.683	3.223	-1.783	733.751	5619.169	300.041	967.032143
	161-48	161-81	179-57-14	331-00-07	0.590	0.516	-0.286	734.267	5618.883	297.972	153.758552
	161-81	161-80	127-04-54	278-05-01	150.337	21.140	-148.843	755.407	5470.040	148.843	3146.541020

現地とは必ずしも一致しないことがあります。あくまで参考図としてご利用ください。
資料（写し）によって発生した直接または間接の損失、損害等については市では一切の責任を負いません。

倍面積 58484.515081
面積 29242.2575405

※ ※ 面積計算（倍横距法） ※ ※ 南子安六丁目

地番	器械点	視準点	内角	方向角	距離	緯距	経距	X座標	Y座標	倍横距	倍面積
18-4	161-82	161-72	89-54-19	349-11-59	13.405	13.168	-2.512	645.012	5644.464	-2.512	-33.078016
	161-72	161-78	90-05-48	259-17-47	24.014	-4.460	-23.596	640.552	5620.868	-28.620	127.645200
	161-78	161-83	89-57-07	169-14-54	13.406	-13.171	2.501	627.381	5623.369	-49.715	654.796265
	161-83	161-82	90-02-46	79-17-40	24.025	4.463	23.607	631.844	5646.976	-23.607	-105.358041
										倍面積	644.005408
										面積	322.0027040

※ ※ 面積計算（倍横距法） ※ ※

地番	器械点	視準点	内角	方向角	距離	緯距	経距	X座標	Y座標	倍横距	倍面積
18-5	161-83	161-77	89-57-09	169-14-49	26.692	-26.223	4.980	601.158	5628.349	4.980	-130.590540
	161-77	161-73	90-10-25	79-25-14	24.030	4.412	23.622	605.570	5651.971	33.582	148.163784
	161-73	161-62	89-50-51	349-16-05	13.801	13.560	-2.570	619.130	5649.401	54.634	740.837040
	161-62	161-82	179-56-00	349-12-05	12.943	12.714	-2.425	631.844	5646.976	49.639	631.110246
	161-82	161-83	90-05-35	259-17-40	24.025	-4.463	-23.607	627.381	5623.369	23.607	-105.358041
										倍面積	1284.162489
										面積	642.0812445

現地とは必ずしも一致しないことがあります。あくまで参考図としてご利用ください。
資料（写し）によって発生した直接または間接の損失、損害等については市では一切の責任を負いません。

＊ ＊ 面積計算（倍横距法） ＊ ＊ 南子安六丁目

地番	器械点	視準点	内角	方向角	距離	緯距	経距	X座標	Y座標	倍横距	倍面積
番：18-6											
161-77	161-76	89-48-06	169-13-20	26.792	-26.319	5.010	574.839	5633.359	5.010	-131.858190	
161-76	161-63	89-58-27	79-11-47	24.008	4.500	23.582	579.339	5656.941	33.602	151.209000	
161-63	161-73	90-04-30	349-16-17	26.698	26.231	-4.970	605.570	5651.971	52.214	1369.625434	
161-73	161-77	90-08-57	259-25-14	24.030	-4.412	-23.622	601.158	5628.349	23.622	-104.220264	
									倍面積	1284.755980	
									面積	642.3779900	

＊ ＊ 面積計算（倍横距法） ＊ ＊

地番	器械点	視準点	内角	方向角	距離	緯距	経距	X座標	Y座標	倍横距	倍面積
番：18-7											
161-76	161-75	90-11-16	169-23-03	7.122	-7.000	1.312	567.839	5634.671	1.312	-9.184000	
161-75	161-74	89-48-40	79-11-43	24.026	4.504	23.600	572.343	5658.271	26.224	118.112896	
161-74	161-63	90-02-27	349-14-10	7.121	6.996	-1.330	579.339	5656.941	48.494	339.264024	
161-63	161-76	89-57-37	259-11-47	24.008	-4.500	-23.582	574.839	5633.359	23.582	-106.119000	
									倍面積	342.073920	
									面積	171.0369600	

現地とは必ずしも一致しないことがあります。あくまで参考図としてご利用ください。
資料（写し）によって発生した直接または間接の損失、損害等については市では一切の責任を負いません。

※※面積計算（倍横距法）※※ 南子安六丁目

地番	器械点	視準点	内角	方向角	距離	緯距	経距	X座標	Y座標	倍横距	倍面積
18-8	161-75	161-66	90-10-50	169-22-33	10.061	-9.883	1.855	557.950	5636.526	1.855	-18.344095
	161-66	161-65	111-34-51	100-57-24	20.551	-3.906	20.176	554.044	5656.702	23.886	-93.298716
	161-65	161-64	124-29-29	45-26-53	5.968	4.187	4.253	558.231	5660.955	48.315	202.294805
	161-64	161-74	123-47-00	349-13-53	14.365	14.112	-2.684	572.343	5558.271	49.884	703.963008
	161-74	161-75	89-57-50	259-11-43	24.026	-4.504	-23.600	567.839	5634.671	23.600	-106.294400
										倍面積	888.320702
										面積	344.1603510