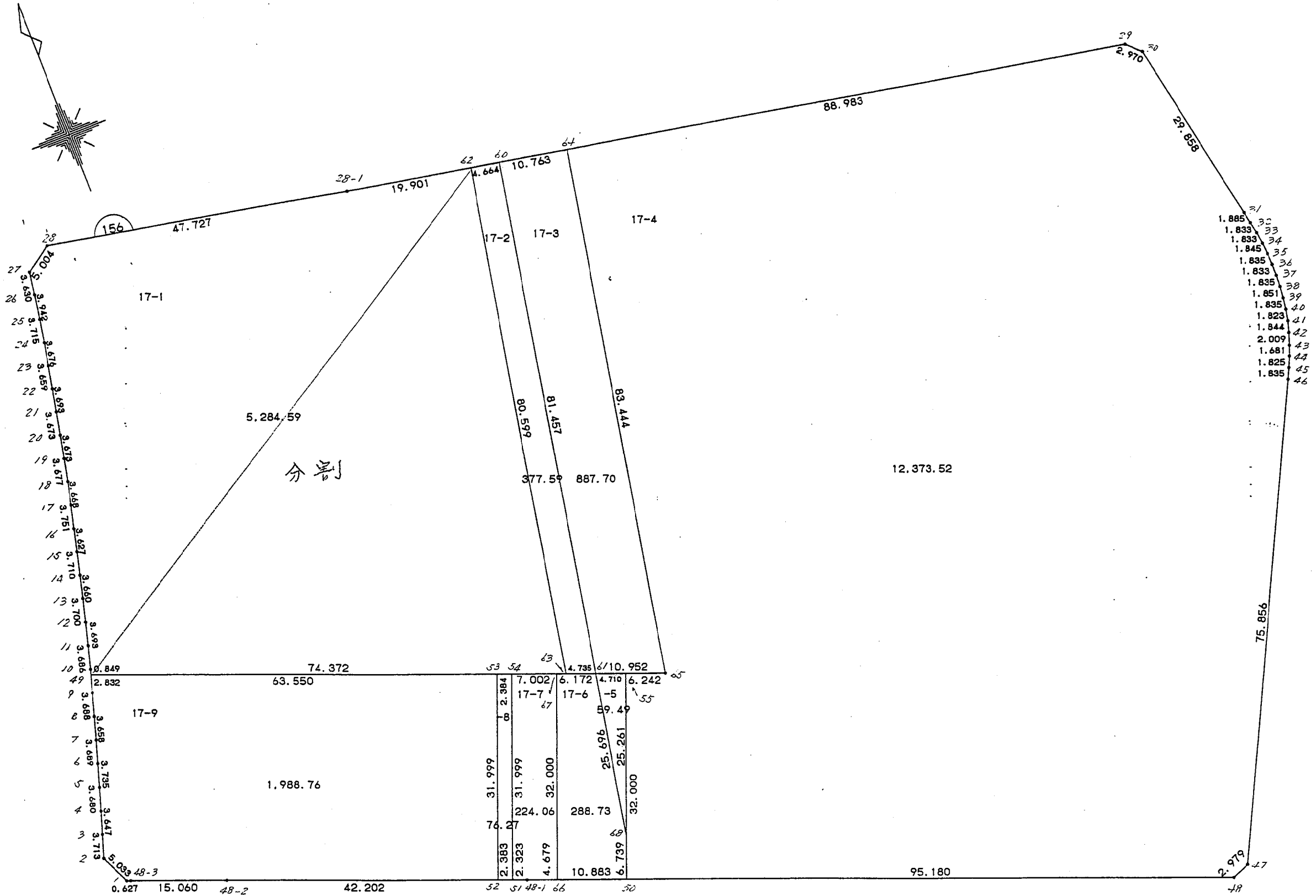


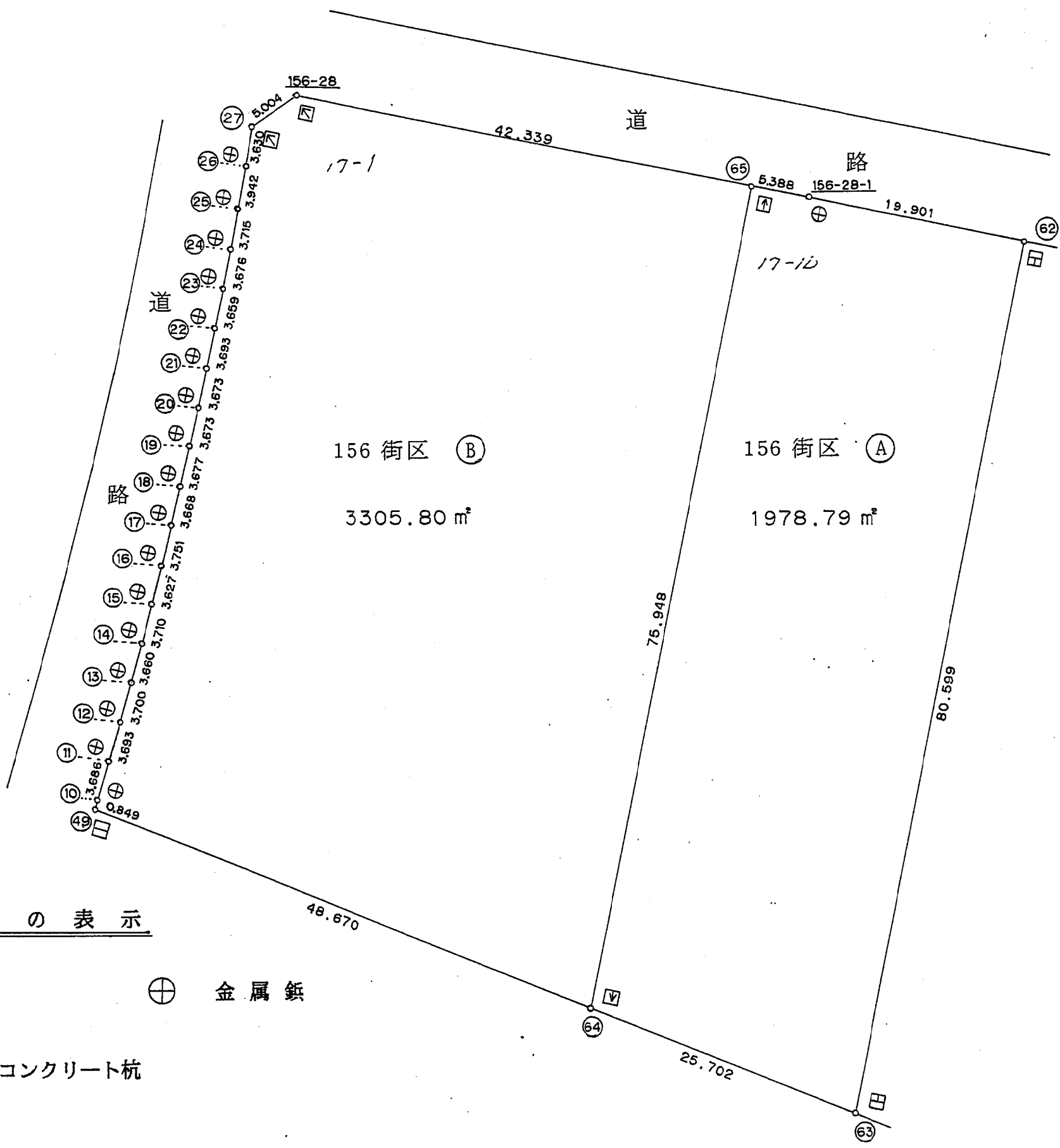
君津市南子安土地区画整理事業 確定計算

街区番号 156




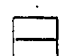

南子安六丁目

現地とは必ずしも一致しないことがあります。あくまで参考図としてご利用ください。
資料(写し)によって発生した直接または間接の損失、損害等について市では一切の責任を負いません。





杭の表示

-   金属釘
-    } コンクリート杭

現地とは必ずしも一致しないことがあります。
あくまで参考図としてご利用ください。
資料(写し)によって発生した直接または
間接の損失、損害等について市では一切の責任を負いません。

地番 17-10 (156街区 A)

面積計算書

測点名	座標 X	座標 Y	緯距	経距	倍横距	倍積	内角	方向角	距離
156-62	573.290	5515.828	-79.121	-15.363	-15.363	1215.535923	90 00 39	280 59 58	19.901
156-28-1	577.087	5496.293	-3.797	19.535	-11.191	42.492227	180 05 52	281 05 50	5.388
156-65	578.124	5491.006	-1.037	5.287	13.631	-14.135347	89 52 54	190 58 44	75.948
156-64	503.566	5476.542	74.558	14.464	33.382	2488.895156	100 27 58	111 26 42	25.702
156-63	494.169	5500.465	9.397	-23.923	23.923	224.804431	79 32 36	10 59 18	80.599
					倍面積	3957.592390			
					地積	1978.796195			
					坪	1978.79 m ²			
						598.58			

地番 17-1 (156街区 B)

測点名	座標 X	座標 Y	緯距	経距	倍横距	倍積	内角	方向角	距離
156-28	586.276	5449.459	-8.152	41.547	41.547	-338.691144	134 05 50	235 11 54	5.004
156-27	583.420	5445.350	2.856	4.109	87.203	249.051768	133 42 31	188 54 25	3.630
156-26	579.834	5444.788	3.506	0.562	91.874	329.460164	180 49 14	189 43 39	3.942
156-25	575.949	5444.122	3.885	0.666	93.102	361.701270	180 37 57	190 21 36	3.715
156-24	572.295	5443.454	3.654	0.668	94.436	345.069144	180 31 19	190 52 55	3.676
156-23	568.695	5442.760	3.610	0.694	95.798	345.830780	180 26 58	191 19 53	3.659
156-22	565.097	5442.041	3.588	0.719	97.211	348.793068	180 17 31	191 37 24	3.693
156-21	561.480	5441.297	3.617	0.744	98.674	356.903858	180 26 43	192 04 07	3.673
156-20	557.888	5440.529	3.592	0.768	100.186	359.868112	180 21 07	192 25 14	3.673
156-19	554.301	5439.739	3.587	0.790	101.744	364.955728	180 30 44	192 55 58	3.677
156-18	550.717	5438.916	3.584	0.823	103.357	370.431488	180 28 56	193 24 54	3.668
156-17	547.149	5438.065	3.568	0.851	105.031	374.750608	180 15 43	193 40 37	3.751
156-16	543.504	5437.178	3.645	0.887	106.769	389.173005	180 19 02	193 59 39	3.627
156-15	539.985	5436.301	3.619	0.877	108.533	381.927627	180 27 28	194 27 07	3.710
156-14	536.392	5435.375	3.593	0.926	110.336	396.437248	180 22 54	194 50 01	3.660
156-13	532.854	5434.438	3.538	0.937	112.199	396.960062	180 15 01	195 05 02	3.700
156-12	529.281	5433.475	3.573	0.963	114.099	407.675727	180 24 58	195 30 00	3.693
156-11	525.722	5432.488	3.559	0.987	116.049	413.018391	180 22 07	195 52 07	3.686
156-10	522.176	5431.480	3.546	1.008	118.044	418.584024	180 24 38	196 16 45	0.849
156-9	521.361	5431.242	0.815	0.238	119.290	97.221350	95 10 01	111 26 46	48.670
156-64	503.566	5476.542	17.795	-45.300	74.228	1320.887260	79 31 58	10 58 44	75.948
156-65	578.124	5491.006	-74.558	-14.464	14.464	-1078.406912	90 07 20	281 06 04	42.339
					倍面積	6611.602626			
					地積	3305.801313			
					坪	3305.80 m ²			
						1000.00			

合計 地積 5284.59 m²
坪 1598.58

現地とは必ずしも一致しないことがあります。あくまで参考図としてご利用ください。
資料（写し）によって発生した直接または間接の損失、損害等については市では一切の責任を負いません。

※ ※ 面積計算 (倍横距法) ※ ※

南子安六丁目

地番 : 17-2

地 器械点	視準点	内角	方向角	距離	緯距	経距	X座標	Y座標	倍横距	倍面積
156-62	156-63	89-58-51	190-58-18	80.598	-79.121	-15.363	494.169	5500.465	-15.363	1215.535923
156-63	156-61	100-28-01	111-27-19	4.735	-1.732	4.407	492.437	5504.872	-26.319	45.584508
156-61	156-60	79-32-18	10-59-37	81.457	79.963	15.534	572.400	5520.406	-6.378	-510.000825
156-60	156-62	90-00-50	281-00-27	4.664	0.890	-4.578	573.290	5515.828	4.578	4.076709
									倍面積	755.196315
									面積	377.5981575

※ ※ 面積計算 (倍横距法) ※ ※

地番 : 17-3

地 器械点	視準点	内角	方向角	距離	緯距	経距	X座標	Y座標	倍横距	倍面積
156-60	156-61	89-59-58	190-59-37	81.457	-79.963	-15.534	492.437	5504.872	-15.534	1242.137475
156-61	156-65	100-27-01	111-26-38	10.952	-4.004	10.194	488.433	5515.096	-20.874	83.579496
156-65	156-64	79-32-40	10-59-18	83.444	81.914	15.905	570.347	5530.971	5.225	428.000650
156-64	156-60	90-00-21	280-59-39	10.763	2.053	-10.565	572.400	5520.406	10.565	21.684663
									倍面積	1775.402284
									面積	887.7011420

現地とは必ずしも一致しないことがあります。あくまで参考図としてご利用ください。
資料(写し)によって発生した直接または間接の損失、損害等については市では一切の責任を負いません。

※ ※ 面積計算 (倍横距法) ※ ※

南子安六丁目

地 器械点	番 : 17-4 視準点	内角	方向角	距離	緯距	経距	X座標	Y座標	倍横距	倍面積
156-64	156-65	89-59-22	190-59-18	83.444	-81.914	-15.905	488.433	5515.066	-15.905	1302.842170
156-65	156-55	280-27-18	291-26-36	6.242	2.282	-5.810	490.715	5509.256	-37.620	-85.843840
156-55	156-50	90-00-11	201-26-47	32.000	-29.784	-11.700	460.931	5497.556	-55.130	1641.991920
156-50	156-48	89-59-58	111-26-45	95.180	-34.800	88.590	426.131	5586.146	21.760	-757.248000
156-48	156-47	136-55-27	68-22-12	2.979	1.098	2.769	427.229	5588.915	113.119	124.204662
156-47	156-46	138-03-00	26-25-12	75.856	67.933	33.752	495.162	5622.667	149.640	10165.494120
156-46	156-45	179-31-50	25-57-02	1.835	1.650	0.803	496.812	5623.470	184.195	303.921750
156-45	156-44	178-02-38	23-59-40	1.825	1.667	0.742	498.479	5624.212	185.740	309.628580
156-44	156-43	177-36-39	21-36-19	1.681	1.563	0.619	500.042	5624.831	187.101	292.438863
156-43	156-42	177-14-41	18-51-00	2.009	1.901	0.649	501.943	5625.480	188.369	358.089469
156-42	156-41	178-04-53	16-55-58	1.844	1.764	0.537	503.707	5626.017	189.555	334.375020
156-41	156-40	175-11-55	12-07-48	1.823	1.782	0.383	505.489	5626.400	190.475	339.426450
156-40	156-39	176-34-59	8-42-47	1.835	1.814	0.278	507.303	5626.678	191.136	346.720704
156-39	156-38	178-16-12	6-58-59	1.851	1.837	0.225	509.140	5626.908	191.639	352.040843
156-38	156-37	177-10-26	4-09-25	1.835	1.830	0.133	510.970	5627.086	191.997	351.354510
156-37	156-36	177-20-38	1-30-03	1.833	1.832	0.048	512.802	5627.084	192.178	352.070096
156-36	156-35	176-37-31	358-07-34	1.835	1.834	-0.060	514.636	5627.024	192.166	352.432444
156-35	156-34	177-49-57	355-57-31	1.845	1.840	-0.130	516.476	5626.894	191.976	353.235840
156-34	156-33	177-56-09	353-53-40	1.833	1.823	-0.145	518.299	5626.699	191.651	349.379773
156-33	156-32	175-57-16	349-50-56	1.833	1.804	-0.323	520.103	5626.373	191.133	344.803932
156-32	156-31	178-57-16	348-48-12	1.885	1.849	-0.366	521.952	5626.010	190.444	352.130956
156-31	156-30	180-26-01	349-14-13	29.858	29.333	-5.576	551.286	5620.434	184.502	5411.997166
156-30	156-29	146-21-14	314-35-27	2.970	2.085	-2.115	553.370	5618.319	176.811	368.650935
156-29	156-64	146-24-29	230-59-56	88.983	16.977	-87.348	570.347	5530.971	87.348	1482.906996
									倍面積	24747.040359
									面積	12373.5201795

現地とは必ずしも一致しないことがあります。あくまで参考図としてご利用ください。
資料(写し)によって発生した直接または間接の損失、損害等については市では一切の責任を負いません。

* * 面積計算 (倍横距法) * *

南子安六丁目

地番 : 17-5

器械点	視準点	内角	方向角	距離	緯距	経距	X座標	Y座標	倍横距	倍面積
156-68	156-55	10-33-43	21-26-45	25.261	23.512	9.236	490.715	5509.256	9.236	217.156832
156-55	156-61	89-59-55	291-26-40	4.710	1.722	-4.384	492.437	5504.872	14.088	24.259536
156-61	156-68	79-26-22	190-53-02	25.696	-25.234	-4.852	467.203	5500.020	4.852	-122.435368
									倍面積	118.981000
									面積	59.4905000

* * 面積計算 (倍横距法) * *

地番 : 17-6

器械点	視準点	内角	方向角	距離	緯距	経距	X座標	Y座標	倍横距	倍面積
156-61	156-67	100-34-03	291-27-05	6.172	2.257	-5.744	494.694	5499.128	-5.744	-12.964208
156-67	156-66	89-59-48	201-26-53	32.000	-29.784	-11.701	464.910	5487.427	-23.189	690.661176
156-66	156-50	89-59-54	111-26-47	10.883	-3.979	10.129	460.931	5497.556	-24.761	98.524019
156-50	156-68	90-00-05	21-26-52	6.739	6.272	2.464	467.203	5500.020	-12.168	-76.317696
156-68	156-61	169-26-10	10-53-02	25.696	25.234	4.852	492.437	5504.872	-4.852	-122.435368
									倍面積	577.467923
									面積	288.7339615

現地とは必ずしも一致しないことがあります。あくまで参考図としてご利用ください。
資料(写し)によって発生した直接または間接の損失、損害等については市では一切の責任を負いません。

** 面積計算 (倍横距法) **

南子安六丁目

地番 : 17-7

器械点	視準点	内角	方向角	距離	緯距	経距	X座標	Y座標	倍横距	倍面積
156-54	156-51	90-00-10	201-26-55	31.999	-29.783	-11.701	467.471	5480.910	-11.701	348.490883
156-51	156-48-1	90-00-50	111-27-45	2.323	-0.850	2.162	466.621	5483.072	-21.240	18.054000
156-48-1	156-66	179-59-11	111-26-56	4.679	-1.711	4.355	464.910	5487.427	-14.723	25.191053
156-66	156-67	89-59-57	21-26-53	32.000	29.784	11.701	494.694	5499.128	1.333	39.702072
156-67	156-54	89-59-52	291-26-45	7.002	2.560	-6.517	497.254	5492.611	6.517	16.683520
									倍面積	446.121528
									面積	224.0607640

** 面積計算 (倍横距法) **

地番 : 17-8

器械点	視準点	内角	方向角	距離	緯距	経距	X座標	Y座標	倍横距	倍面積
156-53	156-52	89-59-37	201-26-49	31.999	-29.783	-11.700	468.343	5478.692	-11.700	348.461100
156-52	156-51	90-00-55	111-27-44	2.383	-0.872	2.218	467.471	5480.910	-21.182	18.470704
156-51	156-54	89-59-11	21-26-55	31.999	29.783	11.701	497.254	5492.611	-7.263	-216.313929
156-54	156-53	90-00-17	291-27-12	2.384	0.872	-2.219	498.126	5490.392	2.219	1.934968
									倍面積	152.552843
									面積	76.2764215

現地とは必ずしも一致しないことがあります。あくまで参考図としてご利用ください。
資料(写し)によって発生した直接または間接の損失、損害等については市では一切の責任を負いません。

* * 面積計算 (倍横距法) * *

南子安六丁目

地 器械点	番 : 視準点	17-9 内角	方向角	距離	緯距	経距	X座標	Y座標	倍横距	倍面積
156-49	156-3	84-48-50	196-15-34	2.832	-2.719	-0.793	518.642	5430.449	-0.793	2.156167
156-9	156-8	190-06-07	196-21-41	3.688	-3.539	-1.039	515.103	5429.410	-2.625	9.289875
156-8	156-7	130-42-41	197-04-22	3.658	-3.497	-1.074	511.606	5428.336	-4.738	16.568786
156-7	156-6	180-11-36	197-15-58	3.689	-3.523	-1.095	508.083	5427.241	-6.907	24.333361
156-6	156-5	180-15-42	197-31-40	3.735	-3.562	-1.125	504.521	5426.116	-9.127	32.510374
156-5	156-4	180-25-11	197-56-51	3.680	-3.501	-1.124	501.020	5424.982	-11.386	39.862386
156-4	156-3	180-07-11	198-04-02	3.647	-3.467	-1.131	497.553	5423.851	-13.651	47.328017
156-3	156-2	180-20-01	198-24-03	3.713	-3.523	-1.172	494.030	5422.679	-15.954	56.205942
156-2	156-1	136-45-55	155-09-58	5.033	-4.568	2.114	489.462	5424.793	-15.012	68.574816
156-1	156-48-3	134-53-14	110-03-12	0.627	-0.215	0.589	489.247	5425.382	-12.309	2.646435
156-48-3	156-48-2	181-14-24	111-17-36	15.060	-5.463	14.032	488.778	5439.414	2.312	-12.644328
156-48-2	156-52	180-09-36	111-27-12	42.202	-15.435	39.278	468.343	5478.692	55.622	-858.525570
156-52	156-53	89-59-37	21-26-49	31.999	29.783	11.700	498.126	5490.392	106.600	3174.867800
156-53	156-49	89-59-55	291-26-44	63.550	23.235	-59.150	521.361	5431.242	59.150	1374.850250
									倍面積	3977.524311
									面積	1988.7621555

現地とは必ずしも一致しないことがあります。あくまで参考図としてご利用ください。
資料(写し)によって発生した直接または間接の損失、損害等については市では一切の責任を負いません。