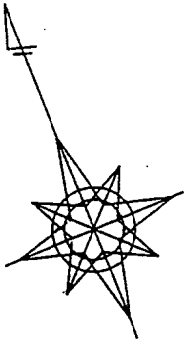


現地とは必ずしも一致しないことがあります。あくまで参考図としてご利用ください。
資料（写し）によって発生した直接または間接の損失、損害等について市では一切の責任を負いません。

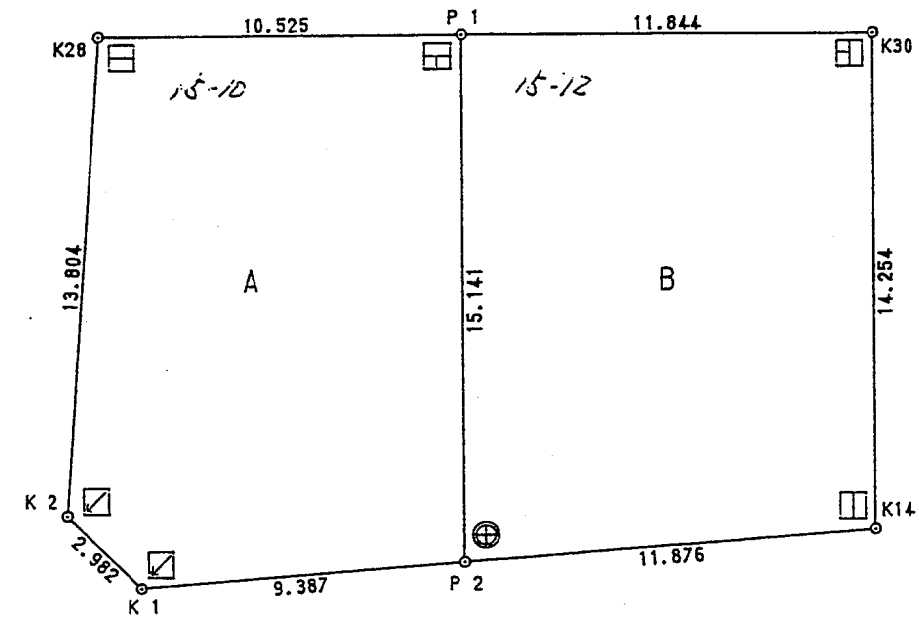
地番		地積測量図
土地の所在	君津市南子安土地区画整理組合 152街区15-10	



座標求積表

地番	A		
測点	X	Y	辺長
P 1	428.644	5517.700	10.525
K28	432.488	5507.902	13.804
K 2	420.026	5501.964	2.982
K 1	417.314	5503.203	9.387
P 2	414.548	5512.173	15.141
倍面積	340.010884		
面積	170.005442		

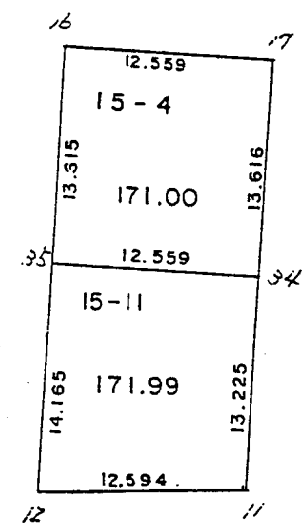
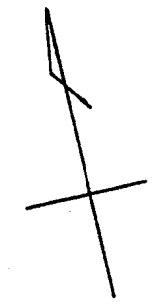
地番	B		
測点	X	Y	辺長
K30	424.318	5528.726	11.844
P 1	428.644	5517.700	15.141
P 2	414.548	5512.173	11.876
K14	411.048	5523.522	14.254
倍面積	348.147528		
面積	174.073764		



現地とは必ずしも一致しないことがあります。あくまで参考図としてご利用ください。
資料（写し）によって発生した直接または間接の損失、損害等について市では一切の責任を負いません。

- ⊕ 鉄 鉄
- 田 コンクリート杭
- ▣ コンクリート杭
- ▤ コンクリート杭

作製者		申請人		縮尺	1/250
-----	--	-----	--	----	-------



現地とは必ずしも一致しないことがあります。あくまで参考図としてご利用ください。
資料（写し）によって発生した直接または間接の損失、損害等について市では一切の責任を負いません。

※ ※ 面積計算 (倍横距法) ※ ※

南子安六丁目

地番	器械点	視準点	内角	方向角	距離	緯距	経距	X座標	Y座標	倍横距	倍面積
15-1	152-33	152-4	89-59-54	291-25-10	8.078	2.950	-7.520	445.069	5516.122	-7.520	-22.184000
	152-4	152-3	136-30-14	247-55-24	2.977	-1.119	-2.759	443.950	5513.363	-17.799	19.917081
	152-3	152-28	137-33-07	205-28-31	12.696	-11.462	-5.461	432.488	5507.902	-26.019	298.229778
	152-28	152-32	85-56-48	111-25-19	11.135	-4.067	10.366	428.421	5518.268	-21.114	85.870638
	152-32	152-33	89-59-57	21-25-16	14.714	13.698	5.374	442.119	5523.642	-5.374	-73.613052
										倍面積	398.220445
										面積	154.1102225

※ ※ 面積計算 (倍横距法) ※ ※

地番	器械点	視準点	内角	方向角	距離	緯距	経距	X座標	Y座標	倍横距	倍面積
15-2	152-32	152-30	90-00-02	111-25-18	11.234	-4.103	10.458	424.318	5528.726	10.458	-42.909174
	152-30	152-15	89-59-58	21-25-16	14.714	13.698	5.374	438.016	5534.100	26.290	360.120420
	152-15	152-33	90-00-02	291-25-18	11.234	4.103	-10.458	442.119	5523.642	21.206	87.008218
	152-33	152-32	89-59-58	201-25-16	14.714	-13.698	-5.374	428.421	5518.268	5.374	-73.613052
										倍面積	330.606412
										面積	165.3032060

現地とは必ずしも一致しないことがあります。あくまで参考図としてご利用ください。
資料(写し)によって発生した直接または間接の損失、損害等については市では一切の責任を負いません。

** 面積計算 (倍横距法) ** 南子安六丁目

地番 : 15-3	器械点	視準点	内角	方向角	距離	緯距	経距	X座標	Y座標	倍横距	倍面積
	152-15	152-20	90-00-11	201-25-19	17.920	-16.682	-6.545	421.334	5527.555	-6.545	109.183690
	152-26	152-24	89-59-56	111-25-15	15.856	-5.781	14.761	415.543	5542.318	1.671	-9.676761
	152-24	152-16	89-59-49	21-25-04	17.921	16.683	6.544	432.226	5548.860	22.976	383.308608
	152-16	152-15	90-00-04	291-25-08	15.855	5.790	-14.760	438.016	5534.100	14.760	85.460400
										倍面積	568.275937
										面積	284.1379685

** 面積計算 (倍横距法) **

地番 : 15-5	器械点	視準点	内角	方向角	距離	緯距	経距	X座標	Y座標	倍横距	倍面積
	152-17	152-11	89-59-46	201-25-09	26.841	-24.987	-9.802	402.653	5550.750	-9.802	244.922574
	152-11	152-9	85-43-22	107-08-31	6.881	-2.028	6.575	400.625	5557.325	-13.029	26.422812
	152-9	152-19	94-16-35	21-25-06	26.327	24.508	9.614	425.134	5566.939	3.160	77.448440
	152-19	152-17	90-00-17	291-25-23	6.861	2.506	-6.387	427.640	5560.552	6.387	18.005822
										倍面積	364.799648
										面積	182.3998240

現地とは必ずしも一致しないことがあります。あくまで参考図としてご利用ください。
資料(写し)によって発生した直接または間接の損失、損害等については市では一切の責任を負いません。

* * 面積計算 (倍横距法) * *

南子安六丁目

地番 : 15-4
 器械点 視準点

器械点	視準点	内角	方向角	距離	緯距	経距	X座標	Y座標	倍横距	倍面積
152-34	152-17	89-59-58	21-25-08	13.616	12.676	4.972	427.640	5560.552	4.972	63.026389
152-17	152-16	89-59-52	291-25-00	12.559	4.586	-11.692	432.226	5548.860	-1.747	-8.013576
152-16	152-35	90-00-07	201-25-07	13.615	-12.675	-4.972	419.551	5543.888	-18.411	233.364495
152-35	152-34	90-00-03	111-25-10	12.559	-4.587	11.692	414.965	5555.580	-11.692	53.623982
									倍面積	342.001290
									面積	171.0006450

* * 面積計算 (倍横距法) * *

地番 : 15-11
 器械点 視準点

器械点	視準点	内角	方向角	距離	緯距	経距	X座標	Y座標	倍横距	倍面積
152-35	152-12	89-59-59	201-25-09	14.165	-13.187	-5.173	406.364	5538.715	-5.173	68.216351
152-12	152-11	85-43-05	107-08-14	12.594	-3.711	12.035	402.653	5550.750	1.689	-6.267879
152-11	152-34	94-16-57	21-25-11	13.225	12.312	4.830	414.965	5555.580	18.554	228.423878
152-34	152-35	89-59-59	291-25-10	12.559	4.587	-11.692	419.551	5543.888	11.692	53.623982
									倍面積	343.996332
									面積	171.9981660

現地とは必ずしも一致しないことがあります。あくまで参考図としてご利用ください。
 資料(写し)によって発生した直接または間接の損失、損害等については市では一切の責任を負いません。

※ ※ 面積計算 (倍横距法) ※ ※ 南子安六丁目

地番	器械点	視準点	内角	方向角	距離	緯距	経距	X座標	Y座標	倍横距	倍面積
15-6	152-19	152-23	89-59-47	201-25-05	16.431	-15.296	-6.000	409.838	5560.939	-6.000	91.776000
	152-23	152-22	90-00-13	111-25-18	9.468	-3.458	8.814	406.380	5569.753	-3.186	11.017188
	152-22	152-20	89-59-47	21-25-05	16.431	15.296	6.000	421.676	5575.753	11.628	177.861888
	152-20	152-19	90-00-13	291-25-18	9.468	3.458	-8.814	425.134	5566.933	8.814	30.478812
										倍面積	311.133888
										面積	155.5669440

※ ※ 面積計算 (倍横距法) ※ ※

地番	器械点	視準点	内角	方向角	距離	緯距	経距	X座標	Y座標	倍横距	倍面積
15-7	152-20	152-22	90-00-06	201-25-05	16.431	-15.296	-6.000	406.380	5569.753	-6.000	91.776000
	152-22	152-21	89-59-58	111-25-03	7.925	-2.894	7.378	403.486	5577.131	-4.622	13.376068
	152-21	152-6	94-59-02	26-24-05	14.251	12.765	6.337	416.251	5583.468	9.093	116.072145
	152-6	152-5	132-43-14	333-07-19	3.019	2.821	-1.076	419.072	5582.392	14.354	40.492634
	152-5	152-20	132-17-40	291-24-59	7.131	2.604	-6.639	421.676	5575.753	6.639	17.287956
										倍面積	279.004803
										面積	139.5024015

現地とは必ずしも一致しないことがあります。あくまで参考図としてご利用ください。
資料(写し)によって発生した直接または間接の損失、損害等については市では一切の責任を負いません。

** 面積計算 (倍横距法) ** 南子安六丁目

地番	器械点	視準点	内角	方向角	距離	緯距	経距	X座標	Y座標	倍横距	倍面積
152-23	152-9	152-8	89-59-56	201-25-07	9.896	-9.213	-3.614	400.625	5557.325	-3.614	33.295782
152-9	152-8	152-8	85-43-01	107-08-08	14.574	-4.234	13.927	396.331	5571.252	6.699	-28.765506
152-8	152-7	152-7	141-59-15	69-07-23	3.073	1.095	2.871	397.426	5574.123	23.497	25.729215
152-7	152-21	152-21	137-16-31	26-23-54	6.765	6.060	3.008	403.486	5577.131	20.376	178.018560
152-21	152-23	152-23	85-01-17	291-25-11	17.393	6.352	-16.192	409.838	5560.939	16.192	102.851584
										倍面積	311.129635
										面積	155.5648175

** 面積計算 (倍横距法) **

地番	器械点	視準点	内角	方向角	距離	緯距	経距	X座標	Y座標	倍横距	倍面積
152-26	152-14	152-14	89-59-19	201-24-34	11.048	-10.286	-4.033	411.048	5523.522	-4.033	41.483438
152-14	152-12	152-12	85-43-30	107-08-04	15.899	-4.684	15.193	406.364	5538.715	7.127	-33.382868
152-12	152-24	152-24	94-17-10	21-25-14	9.860	9.179	3.601	415.543	5542.316	25.921	237.928859
152-24	152-26	152-26	90-00-01	291-25-15	15.856	5.791	-14.761	421.334	5527.555	14.761	85.480951
										倍面積	331.510380
										面積	165.7551900

現地とは必ずしも一致しないことがあります。あくまで参考図としてご利用ください。
資料(写し)によって発生した直接または間接の損失、損害等については市では一切の責任を負いません。

		面積計算書				地番;A 15-10				
測点	X	Y	DX	DY	距離	方向角	キョウ角	倍横距	倍面積	
P 1	428.644	5517.700	3.844	-9.798	10.525	291-25-17	90-00-41	-9.798	-37.663512	
K28	432.488	5507.902	-12.462	-5.938	13.804	205-28-38	94-03-21	-25.534	318.204708	
K 2	420.026	5501.964	-2.712	1.239	2.982	155-26-47	129-58-09	-30.233	81.991896	
K 1	417.314	5503.203	-2.766	8.970	9.387	107-08-16	131-41-29	-20.024	55.386384	
P 2	414.548	5512.173	14.096	5.527	15.141	21-24-36	94-16-20	-5.527	-77.908592	
合計					51.839		540-00-00		340.010884	
								面積	170.005442	
								坪数	51.426646	

		面積計算書				地番;B 15-12				
測点	X	Y	DX	DY	距離	方向角	キョウ角	倍横距	倍面積	
K30	424.318	5528.726	4.326	-11.026	11.844	291-25-20	90-00-32	-11.026	-47.698476	
P 1	428.644	5517.700	-14.096	-5.527	15.141	201-24-36	89-59-16	-27.579	388.753584	
P 2	414.548	5512.173	-3.500	11.349	11.876	107-08-23	85-43-47	-21.757	76.149500	
K14	411.048	5523.522	13.270	5.204	14.254	21-24-48	94-16-25	-5.204	-69.057080	
合計					53.115		360-00-00		348.147528	
								面積	174.073764	
								坪数	52.657313	
								総計	344.079206	
								坪数	104.083959	

現地とは必ずしも一致しないことがあります。あくまで参考図としてご利用ください。
資料（写し）によって発生した直接または間接の損失、損害等については市では一切の責任を負いません。