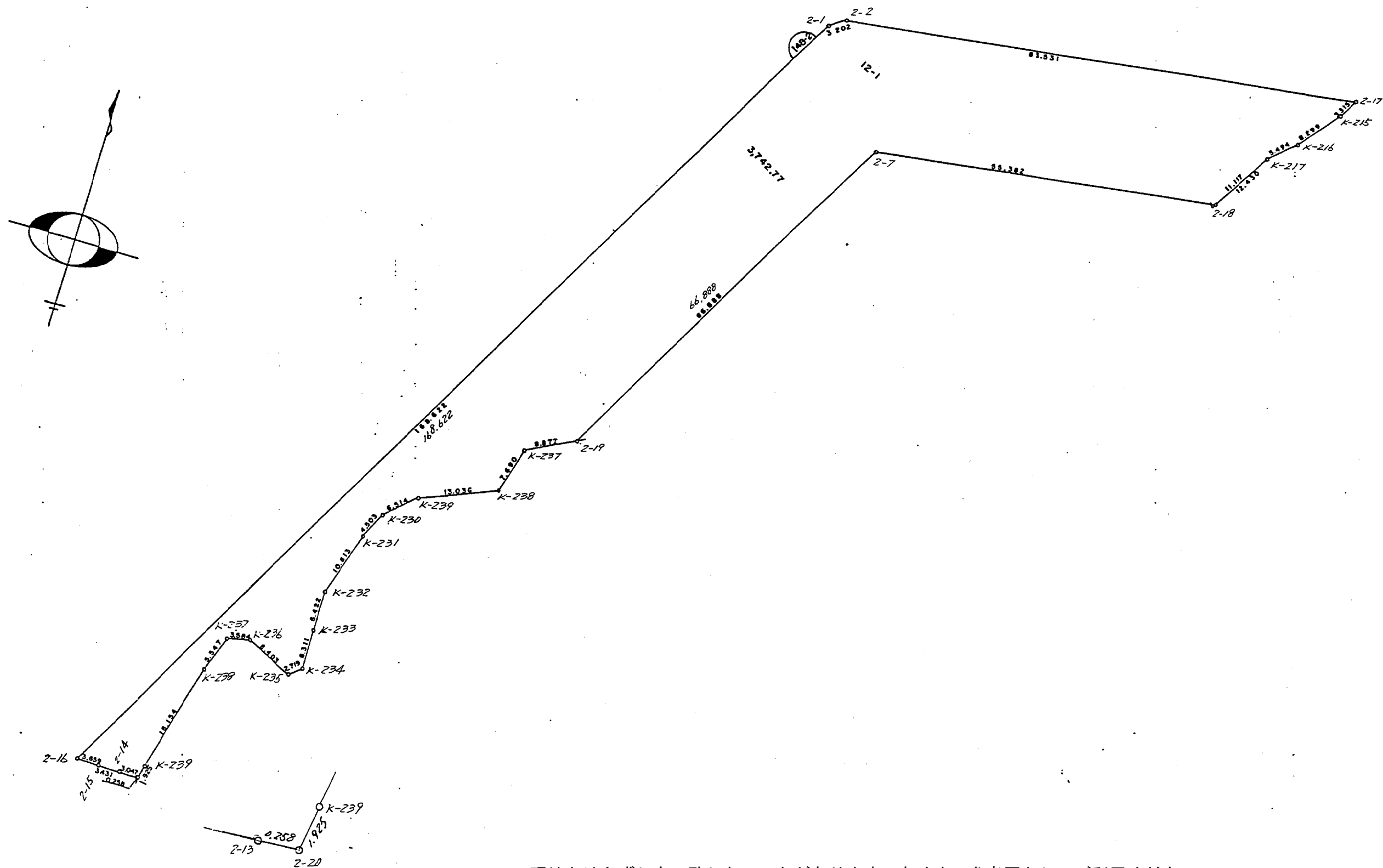


南子安六丁目



現地とは必ずしも一致しないことがあります。あくまで参考図としてご利用ください。
資料（写し）によって発生した直接または間接の損失、損害等について市では一切の責任を負いません。

現地とは必ずしも一致しないことがあります。あくまで参考図としてご利用ください。
資料（写し）によって発生した直接または間接の損失、損害等については市では一切の責任を負いません。

※ ※ 面積計算（倍横距法） ※ ※ 南子安六丁目

地番	器械点	視準点	内角	方向角	距離	緯距	経距	X座標	Y座標	倍横距	倍面積
148-2-15	148-2-14	178-52-57	86-10-21	3.431	0.229	3.423	169.193	5416.503	3.423	0.783867	
148-2-14	148-2-13	179-38-58	85-49-19	3.047	0.222	3.039	169.415	5419.542	9.885	2.194470	
148-2-13	148-2-20	179-43-42	85-33-01	0.258	0.020	0.257	169.435	5419.799	13.181	0.263620	
148-2-20	K-239	100-03-13	5-36-14	1.925	1.916	0.188	171.351	5419.987	13.626	26.107416	
K-239	K-238	186-28-54	12-05-08	18.154	17.752	3.801	189.103	5423.788	17.615	312.701480	
K-238	K-237	189-20-58	21-26-06	5.547	5.163	2.027	184.286	5425.815	23.443	121.036209	
K-237	K-236	223-36-32	65-02-38	3.584	1.512	3.249	195.778	5429.064	28.719	43.423128	
K-236	K-235	225-03-29	110-06-07	8.403	-2.888	7.891	192.890	5436.955	39.859	-115.112792	
K-235	K-234	117-35-46	47-41-53	2.719	1.830	2.011	194.720	5438.966	49.761	91.062630	
K-234	K-233	128-28-37	356-10-30	6.311	6.297	-0.421	201.017	5438.545	51.351	323.357247	
K-233	K-232	180-59-44	357-10-14	6.422	6.414	-0.317	207.431	5438.228	50.613	324.631782	
K-232	K-231	196-41-37	13-51-51	10.813	10.498	2.591	217.929	5440.819	52.887	555.207726	
K-231	K-230	189-38-37	23-30-28	4.503	4.129	1.796	222.058	5442.615	57.274	236.484346	
K-230	K-229	201-01-55	44-32-23	6.514	4.643	4.569	226.701	5447.184	63.639	295.475877	
K-229	K-228	200-09-40	64-42-03	13.036	5.571	11.786	232.272	5458.970	79.994	445.646574	
K-228	K-227	127-58-48	12-40-51	7.690	7.502	1.688	239.774	5460.658	93.468	701.196936	
K-227	148-2-19	226-29-34	59-10-25	8.877	4.549	7.623	244.323	5468.281	102.779	467.541671	
148-2-19	148-2-7	146-43-53	25-54-18	66.888	60.167	29.222	304.480	5497.503	139.624	8400.757208	
148-2-7	148-2-18	233-10-09	79-04-27	55.382	10.497	54.378	314.987	5551.881	223.224	2343.182328	
148-2-18	K-217	129-44-03	28-48-30	11.117	9.741	5.357	324.728	5557.238	282.959	2756.303619	
K-217	K-216	194-31-03	43-19-33	5.494	3.997	3.770	328.725	5561.008	292.086	1167.467742	
K-216	K-215	173-10-07	36-23-40	8.289	6.672	4.936	335.397	5565.944	300.792	2006.884224	
K-215	148-2-17	171-28-39	27-58-19	3.315	2.928	1.555	338.325	5567.498	307.283	899.724624	
148-2-17	148-2-2	51-07-57	259-06-16	83.531	-15.789	-82.025	322.536	5485.474	226.813	-3581.150457	
148-2-2	148-2-1	151-53-31	230-59-47	3.202	-2.015	-2.488	320.521	5482.986	142.300	-286.734500	
148-2-1	148-2-16	154-52-06	205-51-53	168.622	-151.730	-73.561	168.791	5409.425	66.251	-10052.264230	
148-2-16	148-2-15	61-25-31	87-17-24	3.659	0.173	3.655	168.954	5413.080	-3.655	-0.632315	

倍面積	7485.540430
面積	3742.7702150

現地とは必ずしも一致しないことがあります。あくまで参考図としてご利用ください。
資料（写し）によって発生した直接または間接の損失、損害等については市では一切の責任を負いません。