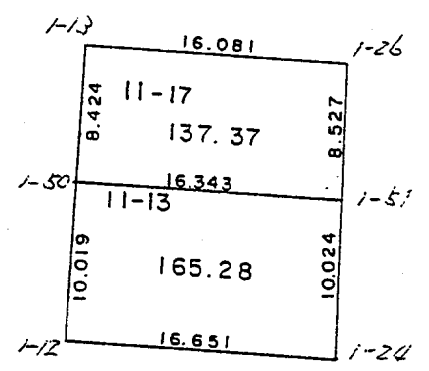
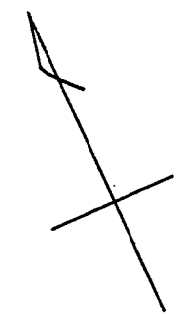


現地とは必ずしも一致しないことがあります。あくまで参考図としてご利用ください。
資料（写し）によって発生した直接または間接の損失、損害等について市では一切の責任を負いません。



現地とは必ずしも一致しないことがあります。あくまで参考図としてご利用ください。
資料（写し）によって発生した直接または間接の損失、損害等について市では一切の責任を負いません。

* * 面積計算 (倍横距法) * *

南子安六丁目

地番: 11-1

器械点	視準点	内角	方向角	距離	緯距	経距	X座標	Y座標	倍横距	倍面積
148-1-4	148-1-3	153-55-44	233-01-16	3.046	-1.832	-2.433	312.317	5439.533	-2.433	4.457256
148-1-3	148-1-33	155-59-39	209-00-55	5.230	-4.574	-2.537	307.743	5436.996	-7.403	33.861322
148-1-33	148-1-34	89-42-37	118-43-32	14.912	-7.167	13.077	300.576	5450.073	3.137	-22.482879
148-1-34	148-1-15	88-31-27	27-14-59	18.901	16.803	8.854	317.379	5458.727	24.868	417.857004
148-1-15	148-1-4	51-50-33	259-05-32	17.069	-3.230	-16.761	314.149	5441.966	16.761	-54.138030
									倍面積	379.554673
									面積	189.7773365

現地とは必ずしも一致しないことがあります。あくまで参考図としてご利用ください。
資料(写し)によって発生した直接または間接の損失、損害等については市では一切の責任を負いません。

* * 面積計算 (倍横距法) * *

南子安六丁目

地番: 11-2

器械点	視準点	内角	方向角	距離	緯距	経距	X座標	Y座標	倍横距	倍面積
148-1-15	148-1-40	128-10-00	207-15-29	8.264	-7.346	-3.785	310.033	5454.942	-3.785	27.806503
148-1-40	148-1-39	88-38-51	115-54-20	14.690	-6.418	13.214	303.615	5468.156	5.644	-36.221816
148-1-39	148-1-6	90-06-38	26-00-58	12.423	11.164	5.449	314.779	5473.605	24.307	271.371225
148-1-6	148-1-5	116-12-48	322-13-46	6.018	4.757	-3.686	319.536	5469.919	26.070	124.014990
148-1-5	148-1-15	116-51-43	259-06-29	11.398	-2.157	-11.192	317.379	5458.727	11.192	-24.141144
									倍面積	362.829758
									面積	181.4148790

* * 面積計算 (倍横距法) * *

地番: 11-3

器械点	視準点	内角	方向角	距離	緯距	経距	X座標	Y座標	倍横距	倍面積
148-1-40	148-1-30	91-20-24	207-14-44	11.164	-9.926	-5.111	300.107	5449.831	-5.111	50.729231
148-1-30	148-1-16	88-39-44	115-54-28	14.929	-6.523	13.429	293.584	5463.260	3.207	-20.919261
148-1-16	148-1-39	90-06-32	26-01-00	11.162	10.031	4.896	303.615	5468.156	21.532	215.978522
148-1-39	148-1-40	89-53-20	295-54-20	14.690	6.418	-13.214	310.033	5454.942	13.214	84.805092
									倍面積	330.593584
									面積	165.2967920

現地とは必ずしも一致しないことがあります。あくまで参考図としてご利用ください。
資料(写し)によって発生した直接または間接の損失、損害等については市では一切の責任を負いません。

* * 面積計算 (倍横距法) * *

南子安六丁目

地番: 11-4

器械点	視準点	内角	方向角	距離	緯距	経距	X座標	Y座標	倍横距	倍面積
148-1-30	148-1-29	91-20-38	207-15-06	15.859	-14.099	-7.262	286.008	5442.569	-7.262	102.386938
148-1-29	148-1-17	88-39-17	115-54-23	15.331	-6.698	13.790	279.310	5456.359	-6.734	4.916332
148-1-17	148-1-16	89-53-45	25-48-08	15.855	14.274	6.901	293.584	5463.260	19.957	284.866218
148-1-16	148-1-30	90-06-20	295-54-28	14.929	6.523	-13.429	300.107	5449.831	13.429	87.597367
									倍面積	479.766855
									面積	239.8834275

* * 面積計算 (倍横距法) * *

地番: 11-5

器械点	視準点	内角	方向角	距離	緯距	経距	X座標	Y座標	倍横距	倍面積
148-1-29	148-1-27	91-20-36	207-14-59	12.910	-11.477	-5.911	274.531	5436.658	-5.911	67.840547
148-1-27	148-1-18	88-39-35	115-54-34	15.633	-6.831	14.062	267.700	5450.720	2.240	-15.301440
148-1-18	148-1-17	89-59-47	25-54-21	12.907	11.610	5.639	279.310	5456.359	21.941	254.735010
148-1-17	148-1-29	90-00-02	295-54-23	15.331	6.698	-13.790	286.008	5442.569	13.790	92.365420
									倍面積	399.639537
									面積	199.8197685

* * 面積計算 (倍横距法) * *

地番: 11-6

器械点	視準点	内角	方向角	距離	緯距	経距	X座標	Y座標	倍横距	倍面積
148-1-27	148-1-32	91-20-26	207-15-00	13.991	-12.438	-6.406	262.093	5430.252	-6.406	79.677828
148-1-32	148-1-31	88-39-32	115-54-32	15.975	-6.980	14.369	255.113	5444.621	1.557	-10.867860
148-1-31	148-1-18	89-56-37	25-51-09	13.987	12.587	6.099	267.700	5450.720	22.025	277.228675
148-1-18	148-1-27	90-03-25	295-54-34	15.633	6.831	-14.062	274.531	5436.658	14.062	96.057522
									倍面積	442.096165
									面積	221.0480825

現地とは必ずしも一致しないことがあります。あくまで参考図としてご利用ください。
資料(写し)によって発生した直接または間接の損失、損害等については市では一切の責任を負いません。

* * 面積計算 (倍横距法) * *

南子安六丁目

地番: 11-7

器械点	視準点	内角	方向角	距離	緯距	経距	X座標	Y座標	倍横距	倍面積
148-1-32	148-1-25	91-20-36	207-15-08	13.276	-11.802	-6.079	250.291	5424.173	-6.079	71.744358
148-1-25	148-1-19	91-42-39	118-57-47	16.310	-7.898	14.270	242.393	5438.443	2.112	-16.680576
148-1-19	148-1-31	86-56-33	25-54-20	14.141	12.720	6.178	255.113	5444.621	22.560	286.963200
148-1-31	148-1-32	90-00-12	295-54-32	15.975	6.980	-14.369	262.093	5430.252	14.369	100.295620
									倍面積	442.322602
									面積	221.1613010

* * 面積計算 (倍横距法) * *

地番: 11-8

器械点	視準点	内角	方向角	距離	緯距	経距	X座標	Y座標	倍横距	倍面積
148-1-25	148-1-22	88-17-07	207-14-54	14.662	-13.035	-6.713	237.256	5417.460	-6.713	87.503955
148-1-22	148-1-20	91-42-53	118-57-47	16.653	-8.064	14.570	229.192	5432.030	1.144	-9.225216
148-1-20	148-1-19	86-56-50	25-54-37	14.676	13.201	6.413	242.393	5438.443	22.127	292.086527
148-1-19	148-1-25	93-03-10	298-57-47	16.310	7.898	-14.270	250.291	5424.173	14.270	112.704460
									倍面積	483.081726
									面積	241.5408630

* * 面積計算 (倍横距法) * *

地番: 11-9

器械点	視準点	内角	方向角	距離	緯距	経距	X座標	Y座標	倍横距	倍面積
148-1-10	148-1-9	90-02-33	209-00-14	5.478	-4.789	-2.855	240.748	5399.841	-2.655	12.714796
148-1-9	148-1-21	90-00-32	119-00-46	34.053	-16.516	29.780	224.232	5429.621	24.470	-404.146520
148-1-21	148-1-20	86-53-33	25-54-19	5.514	4.960	2.409	229.192	5432.030	56.659	281.028640
148-1-20	148-1-10	93-03-22	298-57-41	33.755	16.345	-29.534	245.537	5402.496	29.534	482.733230
									倍面積	372.330145
									面積	186.1650725

現地とは必ずしも一致しないことがあります。あくまで参考図としてご利用ください。
資料(写し)によって発生した直接または間接の損失、損害等については市では一切の責任を負いません。

* * 面積計算 (倍横距法) * *

南子安六丁目

地番： 11-10
器械点 視準点

器械点	視準点	内角	方向角	距離	緯距	経距	X座標	Y座標	倍横距	倍面積
148-1-9	148-1-2	90-00-03	209-00-49	22.768	-19.911	-11.043	220.837	5388.738	-11.043	219.877173
148-1-2	148-1-1	128-36-26	157-37-15	2.929	-2.708	1.115	218.129	5389.913	-20.971	56.789468
148-1-1	148-1-8	126-30-40	104-07-55	31.824	-7.770	30.861	210.359	5420.774	11.005	-85.508850
148-1-8	148-1-7	141-32-33	65-40-28	2.984	1.221	2.701	211.580	5423.475	44.567	54.416307
148-1-7	148-1-21	140-14-05	25-54-33	14.068	12.852	6.146	224.232	5429.621	53.414	875.793928
148-1-21	148-1-9	93-06-13	293-00-45	34.053	16.516	-29.780	240.748	5399.841	29.780	491.846480
									倍面積	1413.214506
									面積	706.6072530

* * 面積計算 (倍横距法) * *

地番： 11-11
器械点 視準点

器械点	視準点	内角	方向角	距離	緯距	経距	X座標	Y座標	倍横距	倍面積
148-1-11	148-1-10	89-59-55	209-00-47	14.103	-12.333	-6.840	245.537	5402.496	-6.840	84.357720
148-1-10	148-1-22	89-56-49	118-57-36	17.103	-8.281	14.964	237.255	5417.460	1.284	-10.632804
148-1-22	148-1-23	88-17-26	27-15-02	14.093	12.529	6.453	249.785	5423.913	22.701	284.420829
148-1-23	148-1-11	91-45-50	299-00-52	16.669	8.085	-14.577	257.870	5409.336	14.577	117.855045
									倍面積	476.000790
									面積	238.0003950

現地とは必ずしも一致しないことがあります。あくまで参考図としてご利用ください。
資料(写し)によって発生した直接または間接の損失、損害等については市では一切の責任を負いません。

** 面積計算 (倍横距法) ** 南子安六丁目

地番: 11-12		器械点	視準点	内角	方向角	距離	緯距	経距	X座標	Y座標	倍横距	倍面積
148-1-12	148-1-11	90-05-59	209-06-50	0.563	-0.492	-0.274	257.870	5409.336	-0.274	0.134808		
148-1-11	148-1-23	89-54-02	119-00-52	16.669	-8.085	14.577	249.785	5423.013	14.029	-113.424465		
148-1-23	148-1-24	88-13-58	27-14-50	0.564	0.501	0.253	250.286	5424.171	28.864	14.460864		
148-1-24	148-1-12	91-46-01	299-00-51	16.651	8.076	-14.561	256.362	5409.610	14.561	117.594636		
										倍面積	18.765843	
										面積	9.3829215	

** 面積計算 (倍横距法) **

地番: 11-14		器械点	視準点	内角	方向角	距離	緯距	経距	X座標	Y座標	倍横距	倍面積
148-1-37	148-1-13	90-16-44	209-00-42	13.126	-11.479	-6.366	274.491	5418.554	-6.366	73.075314		
148-1-13	148-1-26	89-38-57	118-39-39	16.081	-7.713	14.111	266.778	5432.665	1.379	-10.636227		
148-1-26	148-1-38	88-35-25	27-15-04	13.110	11.655	6.003	278.433	5438.658	21.493	250.500915		
148-1-38	148-1-37	91-28-54	298-43-58	15.678	7.537	-13.748	285.970	5424.920	13.748	103.618676		
										倍面積	416.558678	
										面積	208.2793390	

現地とは必ずしも一致しないことがあります。あくまで参考図としてご利用ください。
資料(写し)によって発生した直接または間接の損失、損害等については市では一切の責任を負いません。

* * 面積計算 (倍横距法) * *

南子安六丁目

地番: 11-13

器械点	視準点	内角	方向角	距離	緯距	経距	X座標	Y座標	倍横距	倍面積
148-1-50	148-1-12	89-59-46	209-00-39	10.019	-8.762	-4.859	258.362	5409.610	-4.859	42.574558
148-1-12	148-1-24	90-00-12	119-00-51	16.651	-8.076	14.561	250.286	5424.171	4.843	-39.112068
148-1-24	148-1-51	88-14-19	27-15-10	10.024	8.911	4.590	259.197	5428.761	23.994	213.810534
148-1-51	148-1-50	91-45-43	299-00-53	16.343	7.927	-14.292	267.124	5414.469	14.292	113.292684
									倍面積	330.565708
									面積	165.2828540

* * 面積計算 (倍横距法) * *

地番: 11-17

器械点	視準点	内角	方向角	距離	緯距	経距	X座標	Y座標	倍横距	倍面積
148-1-51	148-1-26	88-13-57	27-14-50	8.527	7.581	3.904	266.778	5432.665	3.904	29.596224
148-1-26	148-1-13	91-24-49	298-39-39	16.081	7.713	-14.111	274.491	5418.554	-6.303	-48.615039
148-1-13	148-1-50	90-20-51	209-00-30	8.424	-7.367	-4.085	267.124	5414.469	-24.499	180.484133
148-1-50	148-1-51	90-00-23	119-00-53	16.343	-7.927	14.292	259.197	5428.761	-14.292	113.292684
									倍面積	274.758002
									面積	137.3790010

現地とは必ずしも一致しないことがあります。あくまで参考図としてご利用ください。
資料(写し)によって発生した直接または間接の損失、損害等については市では一切の責任を負いません。

** 面積計算 (倍横距法) ** 南子安六丁目

地番: 11-15		内角	方向角	距離	緯距	経距	X座標	Y座標	倍横距	倍面積
器械点	視準点									
148-1-36	148-1-37	90-17-15	209-01-01	12.293	-10.750	-5.963	285.970	5424.920	-5.963	64.102250
148-1-37	148-1-38	89-42-57	118-43-58	15.678	-7.537	13.748	278.433	5438.668	1.822	-13.732414
148-1-38	148-1-35	88-31-04	27-15-02	12.298	10.933	5.631	289.366	5444.299	21.201	231.790533
148-1-35	148-1-36	91-28-44	298-43-46	15.299	7.354	-13.416	296.720	5430.883	13.416	98.661264
									倍面積	380.821633
									面積	190.4108165

** 面積計算 (倍横距法) **

地番: 11-16		内角	方向角	距離	緯距	経距	X座標	Y座標	倍横距	倍面積
器械点	視準点									
148-1-33	148-1-36	90-17-09	209-00-41	12.605	-11.023	-6.113	296.720	5430.883	-6.113	67.383599
148-1-36	148-1-35	89-43-05	118-43-46	15.299	-7.354	13.416	289.366	5444.299	1.190	-8.751260
148-1-35	148-1-34	88-31-21	27-15-07	12.610	11.210	5.774	300.576	5450.073	20.380	228.459800
148-1-34	148-1-33	91-28-25	298-43-32	14.912	7.167	-13.077	307.743	5436.996	13.077	93.722859
									倍面積	380.814998
									面積	190.4074990

現地とは必ずしも一致しないことがあります。あくまで参考図としてご利用ください。
資料(写し)によって発生した直接または間接の損失、損害等については市では一切の責任を負いません。