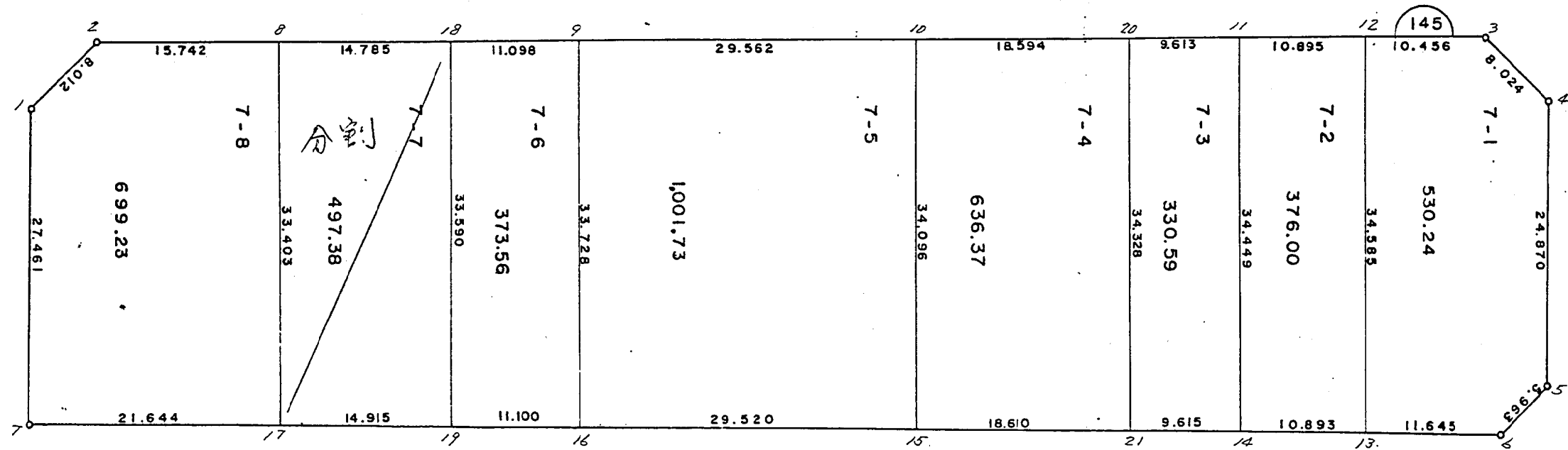
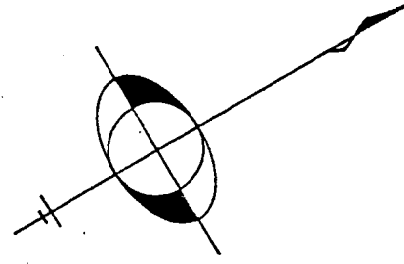


南子安六丁目



現地とは必ずしも一致しないことがあります。あくまで参考図としてご利用ください。
 資料（写し）によって発生した直接または間接の損失、損害等について市では一切の責任を負いません。

8.226	6.559	33.590
	7-9	222.20
		33.506
	7-7	275.18
		33.403
8.226	6.689	

現地とは必ずしも一致しないことがあります。あくまで参考図としてご利用ください。
 資料（写し）によって発生した直接または間接の損失、損害等について市では一切の責任を負いません。

** 面積計算 (倍横距法) ** 南子安六丁目

地 器械点	番 : 視準点	7-1 内角	方向角	距離	緯距	経距	X座標	Y座標	倍横距	倍面積
145-4	145-3	135-01-58	256-38-52	8.024	-1.853	-7.807	348.028	5298.966	-7.807	14.466371
145-3	145-12	134-45-21	211-24-13	10.456	-8.924	-5.448	339.104	5293.518	-21.062	187.957288
145-12	145-13	89-50-06	121-14-19	34.585	-17.936	29.571	321.168	5323.089	3.061	-54.902096
145-13	145-6	90-52-40	32-06-59	11.645	9.863	6.191	331.031	5329.280	38.823	382.911249
145-6	145-5	135-00-54	347-07-53	5.983	5.813	-1.328	336.844	5327.952	43.686	253.946718
145-5	145-4	134-29-01	301-36-54	24.870	13.037	-21.179	349.881	5306.773	21.179	276.110623
									倍面積	1080.490153
									面積	530.2450765

** 面積計算 (倍横距法) **

地 器械点	番 : 視準点	7-2 内角	方向角	距離	緯距	経距	X座標	Y座標	倍横距	倍面積
145-12	145-11	90-09-29	211-23-48	10.895	-9.300	-5.676	329.804	5287.842	-5.676	52.786800
145-11	145-14	89-50-09	121-13-57	34.449	-17.862	29.456	311.942	5317.298	18.104	-323.373648
145-14	145-13	90-53-00	32-06-57	10.893	9.226	5.791	321.168	5323.089	53.351	492.216326
145-13	145-12	89-07-22	301-14-19	34.585	17.936	-29.571	339.104	5293.518	29.571	530.385456
									倍面積	752.014934
									面積	376.0074670

現地とは必ずしも一致しないことがあります。あくまで参考図としてご利用ください。
資料(写し)によって発生した直接または間接の損失、損害等については市では一切の責任を負いません。

** 面積計算 (倍横距法) **

南子安六丁目

地 器械点	番 : 視準点	7-3 内角	方向角	距離	緯距	経距	X座標	Y座標	倍横距	倍面積
145-21	145-14	90-53-14	32-07-11	9.615	8.143	5.112	311.942	5317.298	5.112	41.627016
145-14	145-11	89-06-46	301-13-57	34.449	17.862	-29.456	329.804	5287.842	-19.232	-343.521984
145-11	145-20	90-10-10	211-24-07	9.613	-8.205	-5.009	321.599	5282.833	-53.697	440.605364
145-20	145-21	89-49-50	121-13-57	34.328	-17.800	29.353	303.799	5312.186	-29.353	522.471659
									倍面積	861.182055
									面積	330.5910275

** 面積計算 (倍横距法) **

地 器械点	番 : 視準点	7-4 内角	方向角	距離	緯距	経距	X座標	Y座標	倍横距	倍面積
145-20	145-10	90-10-08	211-24-05	18.594	-15.871	-9.688	305.728	5273.145	-9.688	153.754373
145-10	145-15	89-51-17	121-15-22	34.096	-17.691	29.147	288.037	5302.292	9.771	-172.858761
145-15	145-21	90-51-39	32-07-01	18.610	15.762	9.894	303.799	5312.186	48.812	769.374744
145-21	145-20	89-05-56	301-13-57	34.328	17.800	-29.353	321.599	5282.833	29.353	522.471659
									倍面積	1272.742015
									面積	836.3710075

** 面積計算 (倍横距法) **

地 器械点	番 : 視準点	7-5 内角	方向角	距離	緯距	経距	X座標	Y座標	倍横距	倍面積
145-10	145-9	90-08-46	211-24-08	29.562	-25.232	-15.403	280.496	5257.742	-15.403	388.648496
145-9	145-16	89-46-40	121-10-48	33.728	-17.462	28.856	263.034	5286.598	-1.950	34.050900
145-16	145-15	90-56-09	32-06-57	29.520	25.003	15.694	288.037	5302.292	42.600	1065.127800
145-15	145-10	89-08-25	301-15-22	34.096	17.691	-29.147	305.728	5273.145	29.147	515.639577
									倍面積	2003.466773
									面積	1001.7333865

現地とは必ずしも一致しないことがあります。あくまで参考図としてご利用ください。
資料(写し)によって発生した直接または間接の損失、損害等については市では一切の責任を負いません。

* * 面積計算 (倍横距法) * *

南子安六丁目

地番	器械点	視準点	内角	方向角	距離	緯距	経距	X座標	Y座標	倍横距	倍面積
145-9	145-18	145-18	90-13-07	211-23-55	11.098	-9.473	-5.782	271.023	5251.960	-5.782	54.772888
145-18	145-19	145-19	89-46-58	121-10-53	33.590	-17.391	28.737	253.832	5280.697	17.173	-298.655643
145-19	145-16	145-16	90-55-56	32-06-49	11.100	9.402	5.901	263.034	5286.598	51.811	487.127022
145-16	145-9	145-9	89-03-59	301-10-48	33.728	17.462	-28.856	280.486	5257.742	28.856	503.883472
										倍面積	747.127737
										面積	373.5638685

現地とは必ずしも一致しないことがあります。あくまで参考図としてご利用ください。
資料(写し)によって発生した直接または間接の損失、損害等については市では一切の責任を負いません。

【 面積計算書 】

キミツシ ミナミコヤス チク 145 ガイク

測点	座標 X	座標 Y	単線距	単線距	倍横距	倍面積	方位角	距離
7-7								
145 - 23	265.425	5,248.542	- 7.021	- 4.286	- 4.286	30.092006	211-24-08	8.226
145 - 8	258.404	5,244.256	- 17.404	28.511	19.939	347.018356	121-24-04	33.403
145 - 17	241.000	5,272.767	6.967	4.374	52.824	368.024808	32-07-17	8.226
145 - 22	247.967	5,277.141	17.458	28.599	28.599	499.281342	301-24-06	33.506
145 - 23	265.425	5,248.542						

- 550.379800
 1/2 = 275.189900
 面積 = 275.18

7-9								
145 - 18	271.023	5,251.960	- 5.598	- 3.418	- 3.418	19.133964	211-24-26	6.559
145 - 23	265.425	5,248.542	- 17.458	28.599	21.763	379.938454	121-24-06	33.506
145 - 22	247.967	5,277.141	5.665	3.556	53.918	305.445470	32-07-01	6.689
145 - 19	253.632	5,280.697	17.391	28.737	28.737	499.765167	301-10-53	33.590
145 - 18	271.023	5,251.960						

- 444.406147
 1/2 = 222.203073
 面積 = 222.20

現地とは必ずしも一致しないことがあります。あくまで参考図としてご利用ください。
 資料（写し）によって発生した直接または間接の損失、損害等については市では一切の責任を負いません。

* * 面積計算 (倍横距法) * *

南子安六丁目

地 器械点	番 : 視準点	7-8 内角	方向角	距離	緯距	経距	X座標	Y座標	倍横距	倍面積
145-8	145-2	80-00-03	211-24-07	15.742	-13.426	-8.202	244.968	5236.054	-8.202	110.202072
145-2	145-1	134-55-02	168-18-09	8.012	-7.785	1.895	237.183	5237.849	-14.509	112.952565
145-1	145-7	135-35-24	121-54-33	27.461	-14.515	23.311	222.668	5261.260	10.697	-155.266955
145-7	145-17	90-12-26	32-06-59	21.644	18.332	11.507	241.000	5272.767	45.515	834.380980
145-17	145-8	89-17-05	301-24-04	33.403	17.404	-28.511	258.404	5244.256	28.511	496.205444
									倍面積	1398.474106
									面積	699.2370530

現地とは必ずしも一致しないことがあります。あくまで参考図としてご利用ください。
資料 (写し) によって発生した直接または間接の損失、損害等については市では一切の責任を負いません。