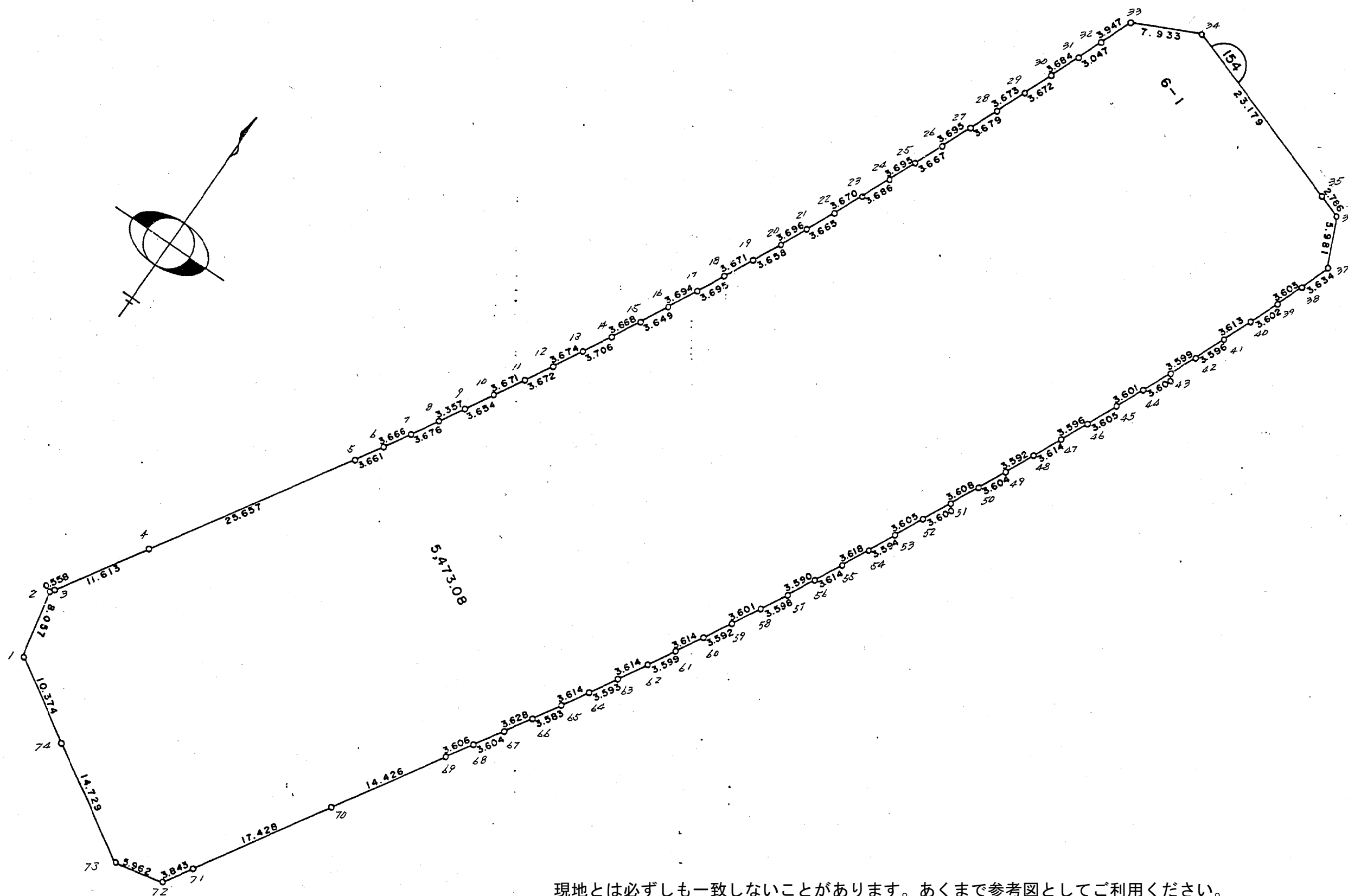


君津市南子安土地区画整理事業 確定計算

街区番号 154

南子安六丁目



現地とは必ずしも一致しないことがあります。あくまで参考図としてご利用ください。  
資料（写し）によって発生した直接または間接の損失、損害等について市では一切の責任を負いません。

※ ※ 面積計算 (倍横距法) ※ ※

南子安六丁目

地 器械点	番 : 視準点	6-1 内角	方向角	距離	緯距	経距	X座標	Y座標	倍横距	倍面積
154-74	154-73	180-15-25	121-43-42	14.729	-7.746	12.528	345.251	5333.288	12.528	-97.041888
154-73	154-72	134-57-29	78-41-11	5.962	1.373	5.802	348.624	5339.090	30.858	42.368034
154-72	154-71	135-08-48	31-49-59	3.843	3.265	2.027	349.889	5341.117	38.687	126.313055
154-71	154-70	180-21-32	32-11-31	17.428	14.749	8.285	364.638	5350.402	49.999	737.435251
154-70	154-69	179-52-11	32-03-42	14.426	12.226	7.658	378.864	5358.060	66.942	818.432892
154-69	154-68	179-43-11	31-46-53	3.606	3.065	1.899	379.929	5359.959	76.499	234.469435
154-68	154-67	179-50-41	31-37-34	3.604	3.069	1.890	382.398	5361.849	80.288	246.403872
154-67	154-66	179-44-48	31-22-22	3.628	3.098	1.889	386.096	5363.738	84.067	260.439566
154-66	154-65	179-40-24	31-02-46	3.583	3.070	1.848	389.166	5365.586	87.804	269.558280
154-65	154-64	179-27-00	30-29-46	3.614	3.114	1.834	392.280	5367.420	91.486	284.887404
154-64	154-63	179-36-03	30-05-49	3.593	3.109	1.802	395.389	5369.222	95.122	295.734298
154-63	154-62	179-40-03	29-45-52	3.614	3.137	1.794	398.526	5371.016	98.718	309.678366
154-62	154-61	179-27-26	29-13-18	3.599	3.141	1.757	401.667	5372.773	102.269	321.226929
154-61	154-60	179-47-51	29-01-09	3.614	3.160	1.753	404.827	5374.526	105.779	334.261640
154-60	154-59	179-39-54	28-41-03	3.592	3.151	1.724	407.978	5376.250	109.256	344.265656
154-59	154-58	179-29-22	28-10-25	3.601	3.174	1.700	411.152	5377.950	112.680	357.646320
154-58	154-57	179-40-50	27-51-15	3.598	3.181	1.681	414.333	5379.631	116.061	369.190041
154-57	154-56	179-46-28	27-37-43	3.590	3.181	1.665	417.514	5381.296	119.407	379.833667
154-56	154-55	179-41-42	27-19-25	3.614	3.211	1.659	420.725	5382.955	122.731	394.089241
154-55	154-54	179-20-01	26-39-26	3.618	3.233	1.623	423.958	5384.578	126.013	407.400029
154-54	154-53	179-47-38	26-27-04	3.594	3.218	1.601	427.176	5386.179	129.237	415.884666
154-53	154-52	179-47-39	26-14-43	3.605	3.233	1.594	430.409	5387.773	132.432	428.152656
154-52	154-51	179-32-38	25-47-21	3.600	3.241	1.566	433.650	5389.339	135.592	439.453672
154-51	154-50	179-34-06	25-21-27	3.608	3.260	1.545	436.910	5390.884	138.703	452.171780
154-50	154-49	179-43-43	25-05-10	3.604	3.264	1.528	440.174	5392.412	141.776	462.756864
154-49	154-48	179-55-51	25-01-01	3.592	3.255	1.519	443.429	5393.931	144.823	471.398865
154-48	154-47	179-12-28	24-13-29	3.614	3.296	1.483	446.725	5395.414	147.825	487.231200

現地とは必ずしも一致しないことがあります。あくまで参考図としてご利用ください。  
資料(写し)によって発生した直接または間接の損失、損害等については市では一切の責任を負いません。

器械点	視準点	内角	方向角	距離	緯距	経距	X座標	Y座標	倍横距	倍面積
154-47	154-46	179-37-28	23-50-57	3.596	3.289	1.454	450.014	5398.868	150.762	495.856218
154-46	154-45	179-32-14	23-23-11	3.605	3.309	1.431	453.323	5398.299	153.647	508.417923
154-45	154-44	179-57-38	23-20-49	3.601	3.306	1.427	456.629	5399.726	156.505	517.405530
154-44	154-43	179-43-42	23-04-31	3.600	3.312	1.411	459.941	5401.137	159.343	527.744016
154-43	154-42	179-30-24	22-34-55	3.599	3.323	1.382	463.264	5402.519	162.136	538.777928
154-42	154-41	179-23-49	21-58-44	3.596	3.335	1.346	466.599	5403.865	164.864	549.821440
154-41	154-40	179-56-36	21-55-20	3.613	3.352	1.349	469.951	5405.214	167.559	561.857768
154-40	154-39	179-55-14	21-50-34	3.602	3.343	1.340	473.294	5406.554	170.248	569.139064
154-39	154-38	179-01-00	20-51-34	3.603	3.367	1.283	476.561	5407.837	172.871	582.056657
154-38	154-37	179-46-47	20-38-21	3.634	3.401	1.281	480.062	5409.118	175.435	596.654435
154-37	154-36	133-40-11	334-18-32	5.981	5.390	-2.593	485.452	5406.525	174.123	938.522970
154-36	154-35	133-39-05	287-57-37	2.786	0.859	-2.650	486.311	5403.875	168.880	145.067920
154-35	154-34	180-27-24	288-25-01	23.179	7.323	-21.992	493.634	5381.883	144.238	1056.254874
154-34	154-33	135-58-27	244-23-28	7.933	-3.429	-7.154	490.205	5374.729	115.092	-394.650468
154-33	154-32	136-48-14	201-11-42	3.947	-3.680	-1.427	486.525	5373.302	106.511	-391.960480
154-32	154-31	180-13-58	201-25-40	3.047	-2.836	-1.113	483.689	5372.189	103.971	-294.861756
154-31	154-30	180-02-19	201-27-59	3.684	-3.428	-1.348	480.261	5370.841	101.510	-347.976280
154-30	154-29	180-39-24	202-07-23	3.672	-3.402	-1.383	476.859	5369.458	98.779	-336.046158
154-29	154-28	180-20-10	202-27-33	3.573	-3.394	-1.403	473.465	5368.055	95.993	-325.800242
154-28	154-27	180-33-05	203-00-38	3.679	-3.386	-1.438	470.079	5366.617	93.152	-315.412672
154-27	154-26	180-03-50	203-04-28	3.695	-3.399	-1.448	466.680	5365.169	90.266	-306.814134
154-26	154-25	180-35-23	203-39-51	3.667	-3.359	-1.472	463.321	5363.697	87.346	-293.395214
154-25	154-24	180-19-13	203-59-04	3.695	-3.376	-1.502	459.945	5362.195	84.372	-284.839872
154-24	154-23	180-30-30	204-29-34	3.686	-3.354	-1.528	456.591	5360.637	81.342	-272.821068
154-23	154-22	180-12-53	204-42-27	3.670	-3.334	-1.534	453.257	5359.133	78.280	-260.985520
154-22	154-21	180-20-50	205-03-17	3.665	-3.320	-1.552	449.937	5357.581	75.194	-249.644080
154-21	154-20	180-29-29	205-32-48	3.696	-3.335	-1.594	446.602	5355.987	72.048	-240.280080
154-20	154-19	180-30-52	206-03-38	3.658	-3.286	-1.607	443.316	5354.380	68.847	-226.231242

現地とは必ずしも一致しないことがあります。あくまで参考図としてご利用ください。  
資料（写し）によって発生した直接または間接の損失、損害等については市では一切の責任を負いません。

器械点	視準点	内角	方向角	距離	緯距	経距	X座標	Y座標	倍横距	倍面積
154-19	154-18	180-12-41	206-16-19	3.671	-3.292	-1.625	440.024	5352.755	65.615	-216.004580
154-18	154-17	180-34-39	206-50-58	3.695	-3.297	-1.669	436.727	5351.086	62.321	-205.472337
154-17	154-16	181-41-35	208-32-33	3.694	-3.245	-1.765	433.482	5349.321	58.887	-191.088315
154-16	154-15	177-28-55	206-01-28	3.649	-3.279	-1.601	430.203	5347.720	55.521	-182.053359
154-15	154-14	181-56-16	207-57-44	3.668	-3.240	-1.720	426.963	5346.000	52.200	-169.128000
154-14	154-13	180-14-55	208-12-39	3.706	-3.266	-1.752	423.697	5344.248	48.728	-159.145648
154-13	154-12	180-16-22	208-29-01	3.674	-3.229	-1.752	420.468	5342.496	45.224	-146.028296
154-12	154-11	180-25-37	208-54-38	3.672	-3.214	-1.775	417.254	5340.721	41.697	-134.014158
154-11	154-10	180-28-06	209-22-44	3.671	-3.199	-1.801	414.055	5338.920	38.121	-121.949079
154-10	154-9	180-25-14	209-47-58	3.654	-3.171	-1.816	410.884	5337.104	34.504	-109.412184
154-9	154-8	180-16-17	210-04-15	3.357	-2.905	-1.682	407.379	5335.422	31.006	-90.072430
154-8	154-7	180-32-24	210-36-39	3.676	-3.164	-1.872	404.615	5333.550	27.452	-86.858128
154-7	154-6	180-20-51	210-57-30	3.666	-3.144	-1.886	401.671	5331.664	23.694	-74.493936
154-6	154-5	180-15-09	211-12-39	3.661	-3.131	-1.897	398.540	5329.767	19.911	-62.341341
154-5	154-4	180-08-15	211-20-54	25.657	-21.912	-13.348	376.628	5316.419	4.666	-102.241392
154-4	154-3	180-07-23	211-28-17	11.613	-9.905	-6.063	366.723	5310.356	-14.745	146.049225
154-3	154-2	181-04-43	212-33-00	0.558	-0.470	-0.300	366.253	5310.056	-21.108	9.920760
154-2	154-1	134-07-53	166-40-53	8.057	-7.840	1.856	358.413	5311.912	-19.552	153.287680
154-1	154-74	134-47-24	121-28-17	10.374	-5.416	8.848	352.997	5320.760	-8.848	47.920768
									倍面積	10946.174518
									面積	5473.0872590

現地とは必ずしも一致しないことがあります。あくまで参考図としてご利用ください。  
資料（写し）によって発生した直接または間接の損失、損害等については市では一切の責任を負いません。