

地番

地積測量図

土地の所在

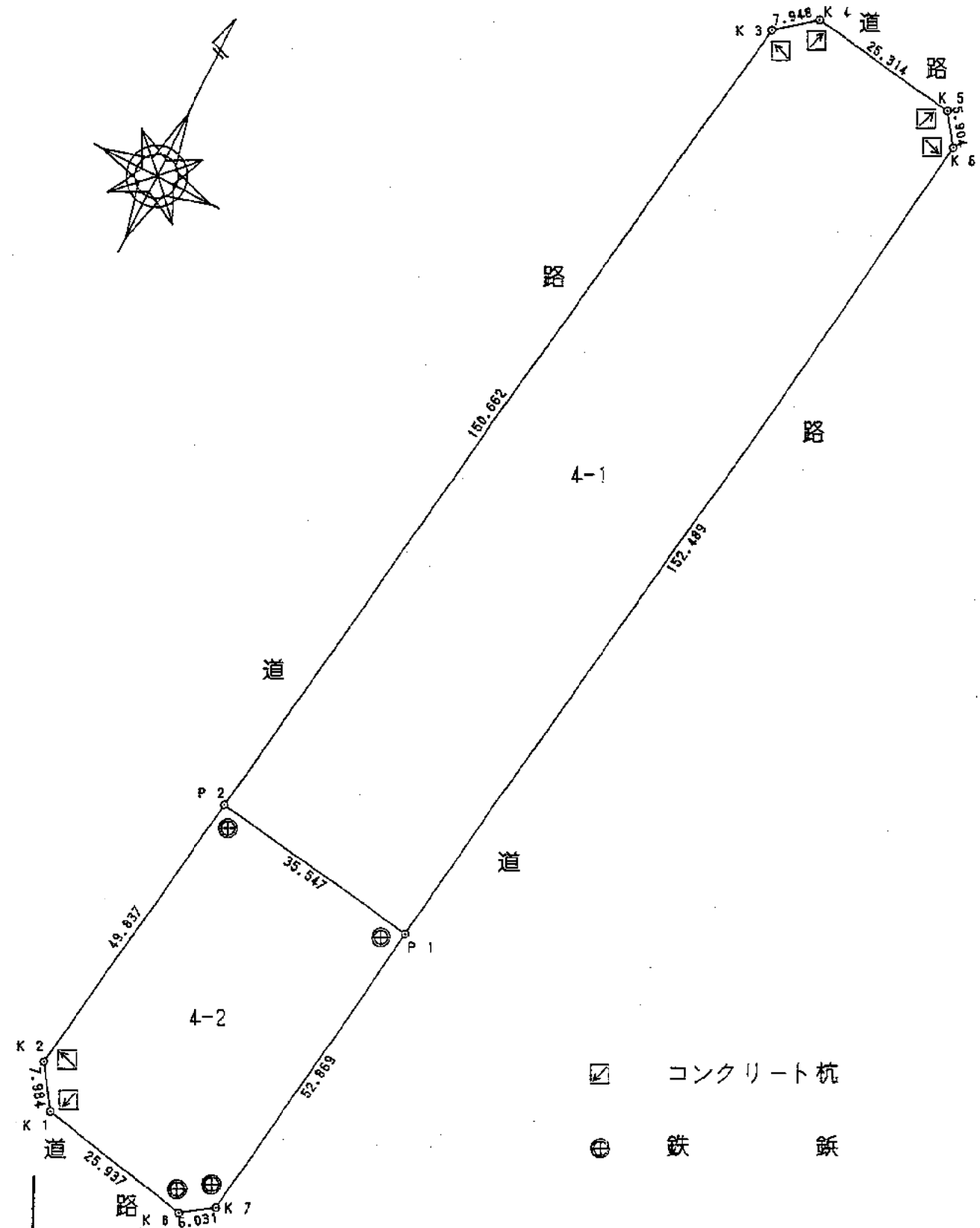
君津市南子安土地区画整理組合 162街区 4-1

座標求積表

地番	4-1		
測点	X	Y	辺長
P 2	660.029	5412.565	35.547
P 1	655.058	5447.763	152.489
K 6	806.048	5469.095	5.904
K 5	810.811	5465.606	25.314
K 4	814.063	5440.502	7.948
K 3	809.118	5434.280	150.662
倍面積	10977.271816		
面積	5488.635908		

地番	4-2		
測点	X	Y	辺長
P 2	660.029	5412.565	49.837
K 2	610.712	5405.381	7.984
K 1	604.161	5409.945	25.937
K 8	599.264	5435.416	6.031
K 7	602.709	5440.366	52.869
P 1	655.058	5447.763	35.547
倍面積	3966.848174		
面積	1983.424087		

現地とは必ずしも一致しないことがあります。
 あくまで参考図としてご利用ください。
 資料（写し）によって発生した直接または
 間接の損失、損害等について市では一切の責任を負いません。



- ☐ コンクリート杭
- ⊕ 鉄 釘

現地とは必ずしも一致しないことがあります。あくまで参考図としてご利用ください。
資料（写し）によって発生した直接または間接の損失、損害等については市では一切の責任を負いません。

測点	面積計算書				地番;4-1				
	X	Y	DX	DY	距離	方向角	キョウ角	倍横距	倍面積
P 2	660.029	5412.565	-4.971	35.198	35.547	98-02-19	89-45-06	35.198	-174.969258
P 1	655.058	5447.763	150.990	21.332	152.489	8-02-30	90-00-11	91.728	13850.010720
K 6	806.048	5469.095	4.763	-3.489	5.904	323-46-35	135-44-05	109.571	521.886673
K 5	810.811	5465.606	3.252	-25.104	25.314	277-22-52	133-36-17	80.978	263.340456
K 4	814.063	5440.502	-4.945	-6.222	7.948	231-31-25	134-08-33	49.652	-245.529140
K 3	809.118	5434.280	-149.089	-21.715	150.662	188-17-13	136-45-48	21.715	-3237.467635
合計					377.864		720-00-00		10977.271816
								面積	5488.635908
								坪数	1660.312362

測点	面積計算書				地番;4-2				
	X	Y	DX	DY	距離	方向角	キョウ角	倍横距	倍面積
P 2	660.029	5412.565	-49.317	-7.184	49.837	188-17-17	90-14-58	-7.184	354.293328
K 2	610.712	5405.381	-6.551	4.564	7.984	145-08-08	136-50-51	-9.804	64.226004
K 1	604.161	5409.945	-4.897	25.471	25.937	100-52-58	135-44-50	20.231	-99.071207
K 8	599.264	5435.416	3.445	4.950	6.031	55-09-49	134-16-51	50.652	174.496140
K 7	602.709	5440.366	52.349	7.397	52.869	8-02-34	132-52-45	62.999	3297.934651
P 1	655.058	5447.763	4.971	-35.198	35.547	278-02-19	89-59-45	35.198	174.969258
合計					178.205		720-00-00		3966.848174
								面積	1983.424087
								坪数	599.985786
								総計	7472.059995
								坪数	2260.298148