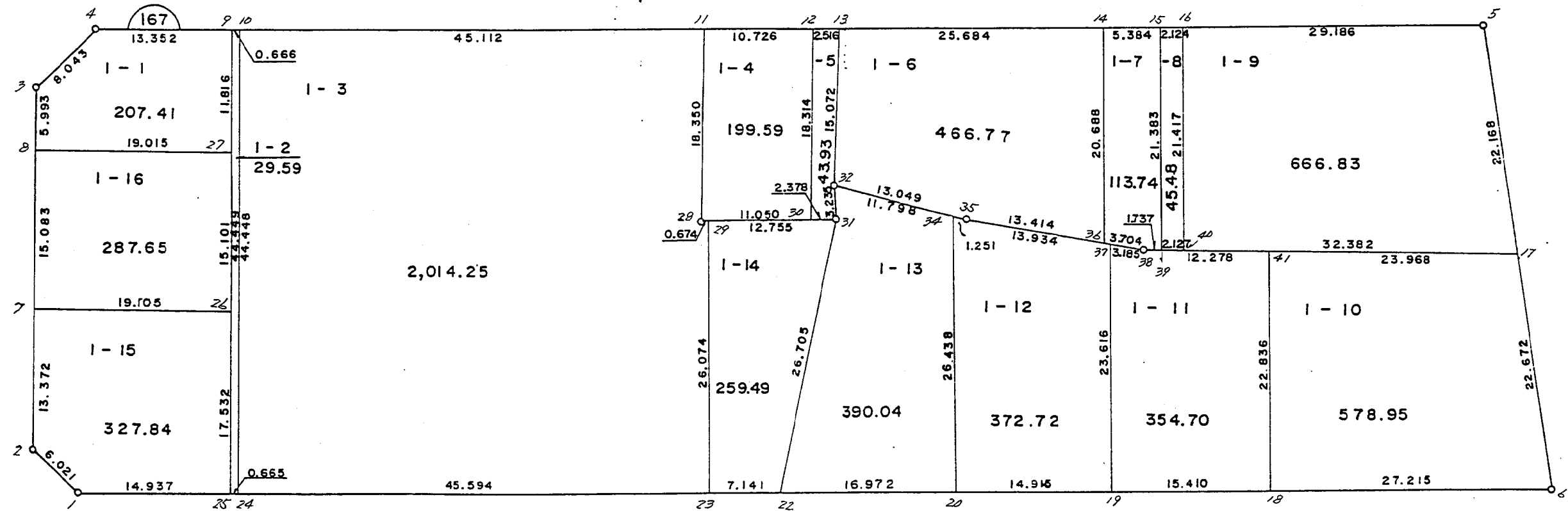
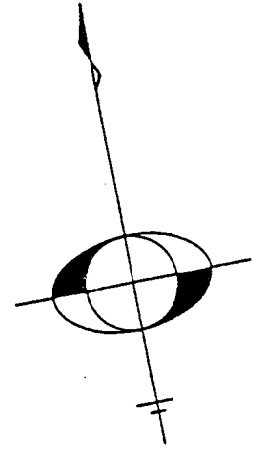


南子安六丁目



現地とは必ずしも一致しないことがあります。あくまで参考図としてご利用ください。
資料（写し）によって発生した直接または間接の損失、損害等について市では一切の責任を負いません。

現地とは必ずしも一致しないことがあります。あくまで参考図としてご利用ください。
資料（写し）によって発生した直接または間接の損失、損害等については市では一切の責任を負いません。

＊ ＊ 面積計算（倍横距法） ＊ ＊ 南子安六丁目

地番	器械点	視準点	内角	方向角	距離	緯距	経距	X座標	Y座標	倍横距	倍面積
167-4	167-3	134-28-34	232-20-58	8.043	-4.913	-6.368	964.862	5456.789	-6.368	31.285984	
167-3	167-8	135-56-25	188-17-23	5.993	-5.930	-0.864	958.932	5455.925	-13.600	80.648000	
167-8	167-27	89-50-13	98-07-36	19.015	-2.688	18.824	956.244	5474.749	4.360	-11.719680	
167-27	167-9	89-49-21	7-56-57	11.816	11.702	1.634	967.946	5476.383	24.818	290.420236	
167-9	167-4	89-55-27	277-52-24	13.352	1.829	-13.226	969.775	5463.157	13.226	24.190354	
										倍面積	414.824894
										面積	207.4124470

＊ ＊ 面積計算（倍横距法） ＊ ＊

地番	器械点	視準点	内角	方向角	距離	緯距	経距	X座標	Y座標	倍横距	倍面積
167-9	167-25	90-00-44	187-56-52	44.449	-44.022	-6.146	923.924	5470.237	-6.146	270.559212	
167-25	167-24	89-54-52	97-51-44	0.665	-0.091	0.659	923.833	5470.896	-11.633	1.058603	
167-24	167-10	90-05-13	7-56-57	44.448	44.021	6.147	967.854	5477.043	-4.827	-212.489367	
167-10	167-9	89-59-11	277-56-08	0.666	0.092	-0.660	967.946	5476.383	0.660	0.060720	
										倍面積	59.189168
										面積	29.5945840

現地とは必ずしも一致しないことがあります。あくまで参考図としてご利用ください。
資料（写し）によって発生した直接または間接の損失、損害等については市では一切の責任を負いません。

※ ※ 面積計算（倍横距法） ※ ※ 南子安六丁目

地番	器械点	視準点	内角	方向角	距離	緯距	経距	X座標	Y座標	倍横距	倍面積
1-3	167-10	167-24	90-04-27	187-56-57	44.448	-44.021	-6.147	923.833	5470.896	-6.147	270.597087
	167-24	167-23	89-53-30	97-50-27	45.594	-6.220	45.168	917.613	5516.064	32.874	-204.476280
	167-23	167-29	90-00-00	7-50-27	26.074	25.830	3.557	943.443	5519.621	81.599	2107.702170
	167-29	167-28	89-55-00	277-45-27	0.674	0.091	-0.668	943.534	5518.953	84.488	7.688408
	167-28	167-11	270-56-48	8-42-15	18.350	18.139	2.777	961.673	5521.730	86.597	1570.782983
	167-11	167-10	89-10-15	277-52-30	45.112	6.181	-44.687	967.854	5477.043	44.687	276.210347
										倍面積	4028.504715
										面積	2014.2523575

※ ※ 面積計算（倍横距法） ※ ※

地番	器械点	視準点	内角	方向角	距離	緯距	経距	X座標	Y座標	倍横距	倍面積
1-4	167-11	167-28	90-49-57	188-42-15	18.350	-18.139	-2.777	943.534	5518.953	-2.777	50.372003
	167-28	167-30	88-59-15	97-41-30	11.050	-1.479	10.951	942.055	5529.904	5.397	-7.982163
	167-30	167-12	89-59-58	7-41-28	18.314	18.149	2.451	960.204	5532.355	18.799	341.183051
	167-12	167-11	90-10-50	277-52-18	10.726	1.469	-10.625	961.673	5521.730	10.625	15.608125
										倍面積	399.181016
										面積	199.5905080

現地とは必ずしも一致しないことがあります。あくまで参考図としてご利用ください。
資料（写し）によって発生した直接または間接の損失、損害等については市では一切の責任を負いません。

※ ※ 面積計算（倍横距法） ※ ※ 南子安六丁目

地番	器械点	視準点	内角	方向角	距離	緯距	経距	X座標	Y座標	倍横距	倍面積
167-12	167-30	167-30	89-48-32	187-41-28	18.314	-18.149	-2.451	942.055	5529.904	-2.451	44.483199
167-30	167-31	167-31	89-59-34	97-41-02	2.378	-0.318	2.357	941.737	5532.261	-2.545	0.809310
167-31	167-32	167-32	88-45-29	6-26-31	3.235	3.215	0.363	944.952	5532.624	0.175	0.562625
167-32	167-13	167-13	182-02-23	8-28-54	15.072	14.907	2.223	959.859	5534.847	2.761	41.158227
167-13	167-12	167-12	89-24-02	277-52-56	2.516	0.345	-2.492	960.204	5532.355	2.492	0.859740
										倍面積	87.873101
										面積	43.9365505

※ ※ 面積計算（倍横距法） ※ ※

地番	器械点	視準点	内角	方向角	距離	緯距	経距	X座標	Y座標	倍横距	倍面積
167-13	167-32	167-32	90-36-24	188-28-54	15.072	-14.907	-2.223	944.952	5532.624	-2.223	33.138261
167-32	167-35	167-35	103-36-42	112-05-36	13.049	-4.908	12.091	940.044	5544.715	7.645	-37.521660
167-35	167-36	167-36	176-08-20	108-13-56	13.414	-4.197	12.741	935.847	5557.456	32.477	-136.305969
167-36	167-14	167-14	79-38-19	7-52-15	20.688	20.493	2.833	956.340	5560.289	48.051	984.709143
167-14	167-13	167-13	90-00-15	277-52-30	25.684	3.519	-25.442	959.859	5534.847	25.442	89.530398
										倍面積	933.550173
										面積	466.7750865

現地とは必ずしも一致しないことがあります。あくまで参考図としてご利用ください。
資料（写し）によって発生した直接または間接の損失、損害等については市では一切の責任を負いません。

※ ※ 面積計算（倍横距法） ※ ※ 南子安六丁目

地番	器械点	標準点	内角	方向角	距離	緯距	経距	X座標	Y座標	倍横距	倍面積
167-14	167-36	89-59-31	187-52-15	20.688	-20.493	-2.833	935.847	5557.456	-2.833	58.056669	
167-36	167-38	100-22-42	108-14-57	3.704	-1.160	3.518	934.687	5560.974	-2.148	2.491680	
167-38	167-39	170-33-26	98-48-23	1.737	-0.266	1.717	934.421	5562.691	3.087	-0.821142	
167-39	167-15	89-04-20	7-52-43	21.383	21.181	2.931	955.602	5565.622	7.735	163.835035	
167-15	167-14	90-00-01	277-52-44	5.384	0.738	-5.333	956.340	5560.289	5.333	3.935754	
									倍面積	227.497996	
									面積	113.7489980	

※ ※ 面積計算（倍横距法） ※ ※

地番	器械点	標準点	内角	方向角	距離	緯距	経距	X座標	Y座標	倍横距	倍面積
167-15	167-39	90-00-15	187-52-43	21.383	-21.181	-2.931	934.421	5562.691	-2.931	62.081511	
167-39	167-40	90-54-38	98-47-21	2.127	-0.325	2.102	934.096	5564.793	-3.760	1.222000	
167-40	167-16	89-04-56	7-52-17	21.417	21.215	2.933	955.311	5567.726	1.275	27.049125	
167-16	167-15	90-00-11	277-52-28	2.124	0.291	-2.104	955.602	5565.622	2.104	0.612264	
									倍面積	90.964900	
									面積	45.4824500	

現地とは必ずしも一致しないことがあります。あくまで参考図としてご利用ください。
資料（写し）によって発生した直接または間接の損失、損害等については市では一切の責任を負いません。

*** 面積計算（倍横距法） *** 南子安六丁目

地番	器械点	視準点	内角	方向角	距離	緯距	経距	X座標	Y座標	倍横距	倍面積
1-9	167-16	167-40	89-59-46	187-52-17	21.417	-21.215	-2.933	934.096	5564.793	-2.933	62.223595
	167-40	167-17	90-55-24	98-47-41	32.382	-4.951	32.001	929.145	5596.794	26.135	-129.394385
	167-17	167-5	80-47-58	359-35-39	22.168	22.167	-0.157	951.312	5596.637	57.979	1285.220493
	167-5	167-16	98-16-52	277-52-31	29.186	3.999	-28.911	955.311	5567.726	28.911	115.615089
										倍面積	1333.664792
										面積	666.8323960

*** 面積計算（倍横距法） ***

地番	器械点	視準点	内角	方向角	距離	緯距	経距	X座標	Y座標	倍横距	倍面積
1-10	167-41	167-18	89-02-47	187-50-23	22.836	-22.623	-3.115	910.186	5569.993	-3.115	70.470645
	167-18	167-6	89-59-58	97-50-21	27.215	-3.712	26.961	906.474	5596.954	20.731	-76.953472
	167-6	167-17	81-45-23	359-35-44	22.672	22.671	-0.160	929.145	5596.794	47.532	1077.597972
	167-17	167-41	99-11-52	278-47-36	23.968	3.664	-23.686	932.809	5573.108	23.686	86.785504
										倍面積	1157.900649
										面積	578.9503245

現地とは必ずしも一致しないことがあります。あくまで参考図としてご利用ください。
資料（写し）によって発生した直接または間接の損失、損害等については市では一切の責任を負いません。

※ ※ 面積計算（倍横距法） ※ ※ 南子安六丁目

地番	器械点	視準点	内角	方向角	距離	緯距	経距	X座標	Y座標	倍横距	倍面積
167-37	167-19	167-19	79-36-00	187-50-30	23.616	-23.395	-3.222	912.289	5554.727	-3.222	75.378690
167-19	167-18	167-18	90-00-07	97-50-37	15.410	-2.103	15.266	910.186	5569.993	8.822	-18.552666
167-18	167-41	167-41	89-59-46	7-50-23	22.836	22.623	3.115	932.809	5573.108	27.203	615.413469
167-41	167-38	167-38	90-57-30	278-47-53	12.278	1.878	-12.134	934.687	5560.974	18.184	34.149552
167-38	167-37	167-37	189-26-37	288-14-30	3.185	0.997	-3.025	935.684	5557.949	3.025	3.015925
										倍面積	709.404970
										面積	354.7024850

※ ※ 面積計算（倍横距法） ※ ※

地番	器械点	視準点	内角	方向角	距離	緯距	経距	X座標	Y座標	倍横距	倍面積
167-34	167-20	167-20	75-43-16	187-50-14	26.438	-26.191	-3.605	914.324	5539.951	-3.605	94.418555
167-20	167-19	167-19	90-00-16	97-50-30	14.915	-2.035	14.776	912.289	5554.727	7.566	-15.396810
167-19	167-37	167-37	90-00-00	7-50-30	23.616	23.395	3.222	935.684	5557.949	25.564	598.069780
167-37	167-35	167-35	100-23-35	288-14-05	13.934	4.360	-13.234	940.044	5544.715	15.552	67.806720
167-35	167-34	167-34	183-52-53	292-06-58	1.251	0.471	-1.159	940.515	5543.556	1.159	0.545889
										倍面積	745.444134
										面積	372.7220670

現地とは必ずしも一致しないことがあります。あくまで参考図としてご利用ください。
資料（写し）によって発生した直接または間接の損失、損害等については市では一切の責任を負いません。

※ ※ 面積計算（倍横距法） ※ ※

南子安六丁目

地番： 1-13

器械点	視準点	内角	方向角	距離	緯距	経距	X座標	Y座標	倍横距	倍面積
167-32	167-31	74-21-04	186-26-31	3.235	-3.215	-0.363	941.737	5532.261	-0.363	1.167045
167-31	167-22	193-32-02	199-58-33	26.705	-25.098	-9.123	916.639	5523.138	-9.849	247.190202
167-22	167-20	77-51-50	97-50-23	16.972	-2.315	16.813	914.324	5539.951	-2.159	4.998085
167-20	167-34	89-59-51	7-50-14	26.438	26.191	3.605	940.515	5543.556	18.259	478.221469
167-34	167-32	104-15-13	292-05-27	11.798	4.437	-10.932	944.952	5532.624	10.932	48.505284
									倍面積	780.082085
									面積	390.0410425

現地とは必ずしも一致しないことがあります。あくまで参考図としてご利用ください。
資料（写し）によって発生した直接または間接の損失、損害等については市では一切の責任を負いません。

*** 面積計算（倍横距法） *** 南子安六丁目

地番	器械点	視準点	内角	方向角	距離	緯距	経距	X座標	Y座標	倍横距	倍面積
167-29	167-23	167-23	90-09-15	187-50-27	26.074	-25.830	-3.557	917.613	5516.064	-3.557	91.877310
167-23	167-22	167-22	89-59-56	97-50-23	7.141	-0.974	7.074	916.639	5523.138	-0.040	0.038960
167-22	167-31	167-31	102-08-10	19-58-33	26.705	25.098	9.123	941.737	5532.261	16.157	405.508386
167-31	167-29	167-29	77-42-39	277-41-12	12.755	1.706	-12.640	943.443	5519.621	12.640	21.563840
										倍面積	518.988496
										面積	259.4942480

*** 面積計算（倍横距法） ***

地番	器械点	視準点	内角	方向角	距離	緯距	経距	X座標	Y座標	倍横距	倍面積
167-7	167-2	167-2	90-06-29	188-17-24	13.372	-13.232	-1.928	930.775	5451.822	-1.928	25.511296
167-2	167-1	167-1	134-46-38	143-04-02	6.021	-4.813	3.618	925.962	5455.440	-0.238	1.145494
167-1	167-25	167-25	134-46-29	97-50-31	14.937	-2.038	14.797	923.924	5470.237	18.177	-37.044726
167-25	167-26	167-26	90-06-19	7-56-50	17.532	17.364	2.424	941.288	5472.661	35.398	614.650872
167-26	167-7	167-7	90-14-05	278-10-55	19.105	2.719	-18.911	944.007	5453.750	18.911	51.419009
										倍面積	655.681945
										面積	327.8409725

現地とは必ずしも一致しないことがあります。あくまで参考図としてご利用ください。
 資料（写し）によって発生した直接または間接の損失、損害等については市では一切の責任を負いません。

※ ※ 面積計算（倍横距法） ※ ※ 南子安六丁目

地番	器械点	視準点	内角	方向角	距離	緯距	経距	X座標	Y座標	倍横距	倍面積
167-8	167-7	167-7	90-09-53	188-17-29	15.083	-14.925	-2.175	944.007	5453.750	-2.175	32.461875
167-7	167-26	167-26	89-53-26	98-10-55	19.105	-2.719	18.911	941.288	5472.661	14.561	-39.591359
167-26	167-27	167-27	89-45-57	7-56-52	15.101	14.956	2.088	956.244	5474.749	35.560	531.835360
167-27	167-8	167-8	90-10-44	278-07-36	19.015	2.688	-18.824	958.932	5455.925	18.824	50.598912
										倍面積	575.304788
										面積	287.6523940