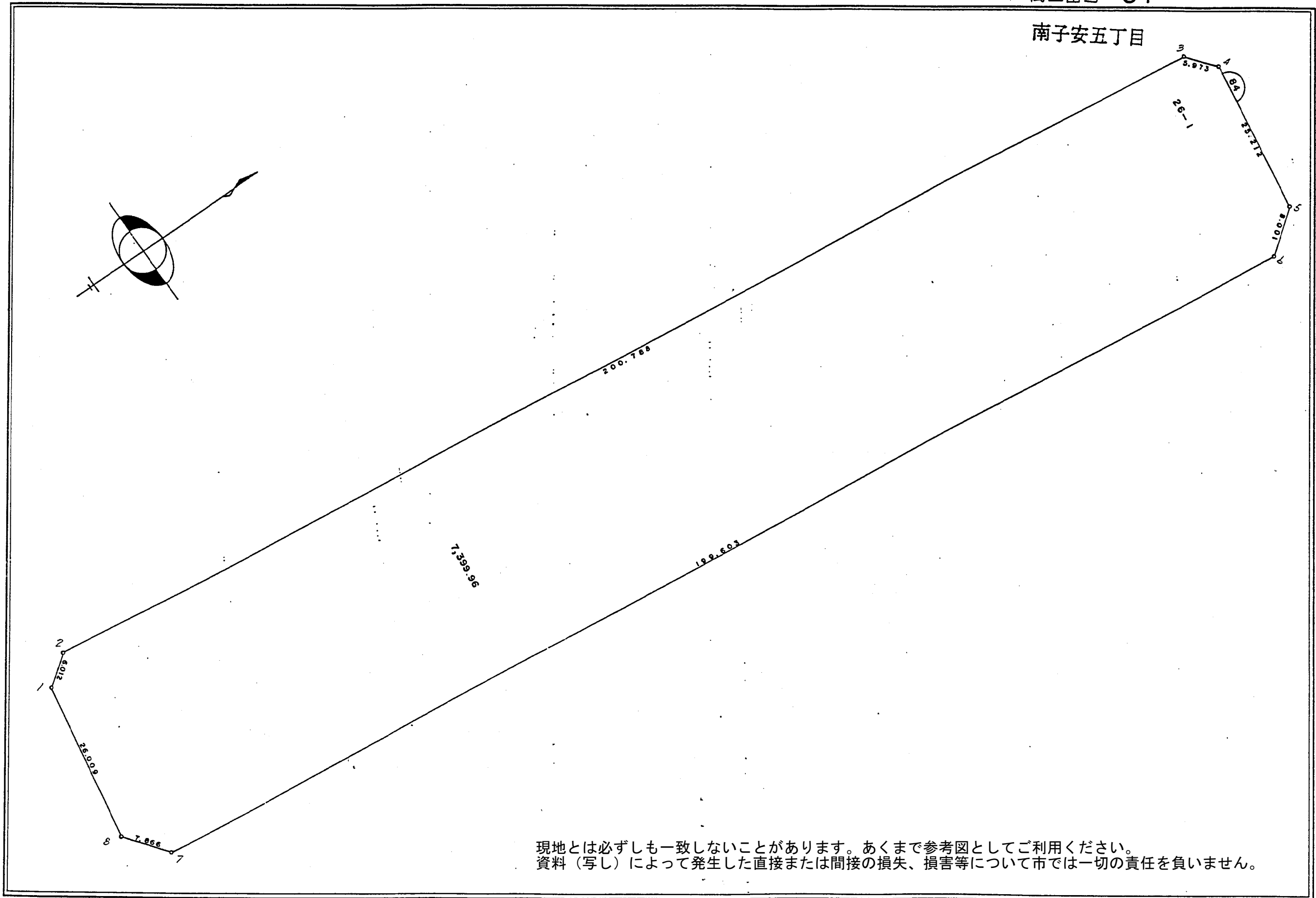


君津市南子安土地区画整理事業 確定計算

街区番号 84

南子安五丁目



現地とは必ずしも一致しないことがあります。あくまで参考図としてご利用ください。
資料（写し）によって発生した直接または間接の損失、損害等について市では一切の責任を負いません。

** 面積計算 (倍横距法) **

南子安五丁目

地 器械点	番 : 26-1 視準点	内角	方向角	距離	緯距	経距	X座標	Y座標	倍横距	倍面積
84-8	84-7	134-25-11	55-31-48	7.866	4.452	6.485	613.849	5389.681	6.485	28.871220
84-7	84-6	132-43-35	8-15-23	199.603	197.534	28.664	811.383	5418.345	41.634	8224.130556
84-6	84-5	135-13-13	323-28-36	8.001	6.430	-4.762	817.813	5413.583	65.536	421.396480
84-5	84-4	134-58-09	278-26-45	25.212	3.703	-24.939	821.516	5388.644	35.835	132.697005
84-4	84-3	134-15-44	232-42-29	5.973	-3.619	-4.752	817.897	5383.892	6.144	-22.235136
84-3	84-2	135-47-44	188-30-13	200.788	-198.581	-29.691	619.316	5354.201	-28.299	5619.643719
84-2	84-1	136-12-25	144-42-38	6.012	-4.907	3.473	614.409	5357.674	-54.517	267.514919
84-1	84-8	136-23-59	101-08-37	26.009	-5.012	25.522	609.397	5383.196	-25.522	127.916264
									倍面積	14799.935027
									面積	7399.9675135

現地とは必ずしも一致しないことがあります。あくまで参考図としてご利用ください。
資料(写し)によって発生した直接または間接の損失、損害等については市では一切の責任を負いません。