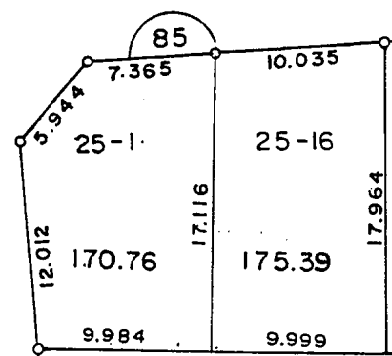


現地とは必ずしも一致しないことがあります。あくまで参考図としてご利用ください。  
 資料（写し）によって発生した直接または間接の損失、損害等について市では一切の責任を負いません。



現地とは必ずしも一致しないことがあります。あくまで参考図としてご利用ください。  
資料（写し）によって発生した直接または間接の損失、損害等について市では一切の責任を負いません。

\*\* 面積計算 (倍横距法) \*\* 南子安五丁目

地 器械点	番 : 25-2 視準点	内角	方向角	距離	緯距	経距	X座標	Y座標	倍横距	倍面積
85-44	85-56	94-40-21	175-52-59	17.964	-17.918	1.290	801.705	5261.071	1.290	-23.108458
85-56	85-58	89-59-48	85-52-47	12.564	0.903	12.531	802.608	5273.602	15.111	13.640429
85-58	85-45	89-59-58	355-52-45	18.953	18.904	-1.362	821.512	5272.240	26.280	496.797120
85-45	85-6	85-44-48	261-37-33	0.597	-0.087	-0.591	821.425	5271.649	24.327	-2.116449
85-6	85-5	180-11-47	261-49-20	3.058	-0.435	-3.027	820.990	5268.622	20.709	-9.008415
85-5	85-44	179-23-18	261-12-38	8.946	-1.367	-8.841	819.623	5259.781	8.841	-12.085647
									倍面積	464.118580
									面積	232.0592900

現地とは必ずしも一致しないことがあります。あくまで参考図としてご利用ください。  
資料(写し)によって発生した直接または間接の損失、損害等については市では一切の責任を負いません。

面積計算書					地番:25-1		南子安五丁目		
測点	X	Y	DX	DY	距離	方向角	キョウ角	倍横距	倍面積
K14	818.058	5249.868	-1.138	-7.277	7.365	261-06-43	85-13-46	-7.277	8.281226
K15	816.920	5242.591	-4.812	-3.490	5.944	215-57-08	134-50-25	-18.044	86.827728
K10	812.108	5239.101	-11.839	2.037	12.012	170-14-15	134-17-07	-19.497	230.824983
K11	800.269	5241.138	0.717	9.959	9.984	85-52-56	95-38-41	-7.501	-5.378217
P 2	800.986	5251.097	17.072	-1.229	17.116	355-52-57	90-00-01	1.229	20.981488
合計					52.421		540-00-00		341.537208
								面積	170.768604
								坪数	51.657502

面積計算書					地番:25-16				
測点	X	Y	DX	DY	距離	方向角	キョウ角	倍横距	倍面積
K13	819.623	5259.781	-1.565	-9.913	10.035	261-01-43	85-08-47	-9.913	15.513845
K14	818.058	5249.868	-17.072	1.229	17.116	175-52-57	94-51-14	-18.597	317.487984
P 2	800.986	5251.097	0.719	9.974	9.999	85-52-37	89-59-40	-7.394	-5.316286
K12	801.705	5261.071	17.918	-1.290	17.964	355-52-56	90-00-19	1.290	23.114220
合計					55.114		360-00-00		350.799763
								面積	175.3998815
								坪数	53.058464

現地とは必ずしも一致しないことがあります。あくまで参考図としてご利用ください。  
資料（写し）によって発生した直接または間接の損失、損害等については市では一切の責任を負いません。

\* \* 面積計算 (倍横距法) \* \*

南子安五丁目

地 器械点	番 : 25-3 視準点	内角	方向角	距離	緯距	経距	X座標	Y座標	倍横距	倍面積
85-45	85-58	94-14-01	175-52-45	18.953	-18.904	1.362	802.608	5273.602	1.362	-25.747248
85-58	85-60	90-00-10	85-52-55	16.793	1.206	16.750	803.814	5290.352	19.474	23.485644
85-60	85-70	180-21-36	86-14-31	2.380	0.156	2.375	803.970	5292.727	38.599	6.021444
85-70	85-71	89-38-20	355-52-51	19.992	19.940	-1.436	823.910	5291.291	39.538	788.387720
85-71	85-12	88-18-35	264-11-26	1.442	-0.146	-1.435	823.764	5289.856	36.667	-5.353382
85-12	85-11	179-46-44	263-58-10	3.065	-0.322	-3.048	823.442	5286.808	32.184	-10.363248
85-11	85-10	179-14-19	263-12-29	3.052	-0.361	-3.031	823.081	5283.777	26.105	-9.423905
85-10	85-9	179-32-38	262-45-07	3.059	-0.386	-3.035	822.695	5280.742	20.039	-7.735054
85-9	85-8	179-44-59	262-30-06	3.065	-0.400	-3.039	822.295	5277.703	13.965	-5.586000
85-8	85-7	179-30-02	262-00-08	3.062	-0.426	-3.032	821.869	5274.671	7.894	-3.362844
85-7	85-45	179-38-36	261-38-44	2.457	-0.357	-2.431	821.512	5272.240	2.431	-0.867867
									倍面積	749.455260
									面積	374.7276300

現地とは必ずしも一致しないことがあります。あくまで参考図としてご利用ください。  
資料(写し)によって発生した直接または間接の損失、損害等については市では一切の責任を負いません。

\*\* 面積計算 (倍横距法) \*\*

南子安五丁目

地 器械点	番 : 25-4 視準点	内角	方向角	距離	緯距	経距	X座標	Y座標	倍横距	倍面積
85-71	85-70	91-42-52	175-52-51	19.992	-19.940	1.436	803.970	5292.727	1.436	-28.633840
85-70	85-61	89-58-39	85-51-30	13.181	0.952	13.147	804.922	5305.874	16.019	15.250088
85-61	85-47	90-01-15	355-52-45	20.095	20.043	-1.444	824.965	5304.430	27.722	555.632046
85-47	85-16	90-10-11	266-02-56	2.366	-0.163	-2.360	824.802	5302.070	23.918	-3.898634
85-16	85-15	179-40-17	265-43-13	3.069	-0.229	-3.060	824.573	5299.010	18.498	-4.236042
85-15	85-14	179-55-05	265-38-18	3.077	-0.234	-3.068	824.339	5295.942	12.370	-2.894580
85-14	85-13	179-23-31	265-01-49	3.047	-0.264	-3.036	824.075	5292.906	6.266	-1.654224
85-13	85-71	179-08-10	264-09-59	1.623	-0.165	-1.615	823.910	5291.291	1.615	-0.266475
									倍面積	529.298339
									面積	264.6491695

現地とは必ずしも一致しないことがあります。あくまで参考図としてご利用ください。  
資料(写し)によって発生した直接または間接の損失、損害等については市では一切の責任を負いません。

\*\* 面積計算 (倍横距法) \*\* 南子安五丁目

地 器械点	番 : 25 5 視準点	内角	方向角	距離	緯距	経距	X座標	Y座標	倍横距	倍面積
85-47	85-61	89-51-59	175-52-45	20.095	-20.043	1.444	804.922	5305.874	1.444	-28.942092
85-61	85-62	89-58-35	85-51-20	24.132	1.744	24.069	806.666	5329.943	26.957	47.013008
85-62	85-48	93-24-28	359-15-48	19.131	19.129	-0.246	825.795	5329.697	50.780	971.370620
85-48	85-25	147-02-48	326-18-36	0.054	0.045	-0.030	825.840	5329.667	50.504	2.272680
85-25	85-24	123-22-24	269-41-00	3.075	-0.017	-3.075	825.823	5326.592	47.399	-0.805783
85-24	85-23	179-25-09	269-06-09	3.064	-0.048	-3.064	825.775	5323.528	41.260	-1.980480
85-23	85-22	179-50-02	268-56-11	3.071	-0.057	-3.070	825.718	5320.458	35.126	-2.002182
85-22	85-21	179-34-19	268-30-30	3.073	-0.080	-3.072	825.638	5317.386	28.984	-2.318720
85-21	85-20	179-26-32	267-57-02	3.076	-0.110	-3.074	825.528	5314.312	22.838	-2.512180
85-20	85-19	179-11-50	267-08-52	3.055	-0.152	-3.051	825.376	5311.261	16.713	-2.540376
85-19	85-18	179-48-27	266-57-19	3.012	-0.160	-3.008	825.216	5308.253	10.654	-1.704640
85-18	85-17	179-20-25	266-17-44	3.127	-0.202	-3.120	825.014	5305.133	4.526	-0.914252
85-17	85-47	179-43-02	266-00-46	0.705	-0.049	-0.703	824.965	5304.430	0.703	-0.034447
									倍面積	976.901156
									面積	488.4505780

現地とは必ずしも一致しないことがあります。あくまで参考図としてご利用ください。  
資料（写し）によって発生した直接または間接の損失、損害等については市では一切の責任を負いません。

\*\* 面積計算 (倍横距法) \*\* 南子安五丁目

地 器械点	番 : 25-6 視準点	内角	方向角	距離	緯距	経距	X座標	Y座標	倍横距	倍面積
85-48	85-68	89-58-47	179-15-43	18.864	-18.862	0.243	806.933	5329.940	0.243	-4.583466
85-68	85-69	90-00-44	89-16-27	20.525	0.260	20.523	807.193	5350.463	21.009	5.462340
85-69	85-49	89-59-59	359-16-26	18.152	18.151	-0.230	825.344	5350.233	41.302	749.672602
85-49	85-31	93-40-57	272-57-23	2.191	0.113	-2.188	825.457	5348.045	38.884	4.393892
85-31	85-30	179-26-39	272-24-02	3.080	0.129	-3.077	825.586	5344.968	33.619	4.336851
85-30	85-29	179-28-32	271-52-34	3.055	0.100	-3.053	825.686	5341.915	27.489	2.748900
85-29	85-28	179-22-37	271-15-11	3.064	0.067	-3.063	825.753	5338.852	21.373	1.431991
85-28	85-27	179-46-38	271-01-49	3.058	0.055	-3.058	825.808	5335.794	15.252	0.838860
85-27	85-26	179-26-14	270-28-03	3.064	0.025	-3.064	825.833	5332.730	9.130	0.228250
85-26	85-48	178-48-53	269-16-56	3.033	-0.038	-3.033	825.795	5329.697	3.033	-0.115254
									倍面積	764.414966
									面積	382.2074830

\*\* 面積計算 (倍横距法) \*\*

地 器械点	番 : 25-7 視準点	内角	方向角	距離	緯距	経距	X座標	Y座標	倍横距	倍面積
85-49	85-69	86-18-59	179-16-26	18.152	-18.151	0.230	807.193	5350.463	0.230	-4.174730
85-69	85-67	90-00-04	89-16-30	7.666	0.097	7.665	807.290	5358.128	8.125	0.788125
85-67	85-50	90-00-06	359-16-36	17.584	17.583	-0.222	824.873	5357.906	15.568	273.732144
85-50	85-34	95-00-30	274-17-06	0.696	0.052	-0.694	824.925	5357.212	14.652	0.761904
85-34	85-33	179-34-22	273-51-28	3.062	0.206	-3.055	825.131	5354.157	10.903	2.246018
85-33	85-32	179-17-31	273-08-59	3.058	0.168	-3.053	825.299	5351.104	4.795	0.805560
85-32	85-49	179-48-28	272-57-27	0.872	0.045	-0.871	825.344	5350.233	0.871	0.039195
									倍面積	274.198216
									面積	137.0991080

現地とは必ずしも一致しないことがあります。あくまで参考図としてご利用ください。  
資料(写し)によって発生した直接または間接の損失、損害等については市では一切の責任を負いません。



\*\* 面積計算 (倍横距法) \*\* 南子安五丁目

地 器械点	番 : 25-8 視準点	内角	方向角	距離	緯距	経距	X座標	Y座標	倍横距	倍面積
85-50	85-78	85-02-24	179-16-38	13.000	-12.999	0.164	811.874	5358.070	0.164	-2.131836
85-78	85-79	95-44-47	95-01-25	16.719	-1.464	16.655	810.410	5374.725	16.983	-24.863112
85-79	85-40	93-28-42	8-30-07	8.543	8.449	1.263	818.859	5375.988	34.901	294.878549
85-40	85-39	133-32-11	322-02-18	6.025	4.750	-3.706	823.609	5372.282	32.458	154.175500
85-39	85-38	133-42-57	275-45-15	2.872	0.288	-2.858	823.897	5369.424	25.894	7.457472
85-38	85-37	179-35-16	275-20-31	3.061	0.285	-3.048	824.182	5366.376	19.988	5.696580
85-37	85-36	179-42-37	275-03-08	3.066	0.270	-3.054	824.452	5363.322	13.886	3.749220
85-36	85-35	179-33-11	274-36-19	3.064	0.246	-3.054	824.698	5360.268	7.778	1.913388
85-35	85-50	179-37-55	274-14-14	2.368	0.175	-2.362	824.873	5357.906	2.362	0.413350
									倍面積	441.289111
									面積	220.6445555

\*\* 面積計算 (倍横距法) \*\*

地 器械点	番 : 25-9 視準点	内角	方向角	距離	緯距	経距	X座標	Y座標	倍横距	倍面積
85-78	85-51	84-15-04	179-16-29	28.040	-28.038	0.355	783.836	5358.425	0.355	-9.953490
85-51	85-42	90-00-07	89-16-36	10.378	0.131	10.377	783.967	5368.802	11.087	1.452397
85-42	85-41	139-24-13	48-40-49	3.018	1.993	2.267	785.960	5371.069	23.731	47.295883
85-41	85-79	139-49-27	8-30-16	24.722	24.450	3.656	810.410	5374.725	29.654	725.040300
85-79	85-78	86-31-09	275-01-25	16.719	1.464	-16.655	811.874	5358.070	16.655	24.382920
									倍面積	788.218010
									面積	394.1090050

現地とは必ずしも一致しないことがあります。あくまで参考図としてご利用ください。  
資料(写し)によって発生した直接または間接の損失、損害等については市では一切の責任を負いません。

\*\* 面積計算 (倍横距法) \*\*

南子安五丁目

地番	器械点	視準点	内角	方向角	距離	緯距	経距	X座標	Y座標	倍横距	倍面積
85-73	85-72	85-72	89-59-52	179-16-27	23.443	-23.441	0.297	783.671	5344.333	0.297	-6.961977
85-72	85-52	85-52	89-59-09	89-15-36	6.427	0.083	6.426	783.754	5350.759	7.020	0.582660
85-52	85-51	85-51	180-07-38	89-23-14	7.666	0.082	7.666	783.836	5358.425	21.112	1.731184
85-51	85-67	85-67	89-53-14	359-16-28	23.456	23.454	-0.297	807.290	5358.128	28.481	667.993374
85-67	85-73	85-73	90-00-07	269-16-35	14.093	-0.178	-14.092	807.112	5344.036	14.092	-2.508376
										倍面積	660.836865
										面積	330.4184325

現地とは必ずしも一致しないことがあります。あくまで参考図としてご利用ください。  
 資料(写し)によって発生した直接または間接の損失、損害等については市では一切の責任を負いません。

\*\* 面積計算 (倍横距法) \*\* 南子安五丁目

地 器械点	番 : 25-11 視準点	内角	方向角	距離	緯距	経距	X座標	Y座標	倍横距	倍面積
85-68	85-53	89-59-22	179-15-43	23.446	-23.444	0.302	783.489	5330.242	0.302	-7.080088
85-53	85-72	89-59-53	89-15-36	14.092	0.182	14.091	783.671	5344.333	14.695	2.674490
85-72	85-73	90-00-51	359-16-27	23.443	23.441	-0.297	807.112	5344.036	28.489	667.810649
85-73	85-68	89-59-54	269-16-21	14.097	-0.179	-14.096	806.933	5329.940	14.096	-2.523184
									倍面積	660.881867
									面積	330.4409335

\*\* 面積計算 (倍横距法) \*\*

地 器械点	番 : 25-12 視準点	内角	方向角	距離	緯距	経距	X座標	Y座標	倍横距	倍面積
85-60	85-54	89-38-15	175-52-46	20.875	-20.821	1.500	782.993	5291.852	1.500	-31.231500
85-54	85-53	93-22-49	89-15-35	38.393	0.496	38.390	783.489	5330.242	41.390	20.529440
85-53	85-62	90-00-04	359-15-39	23.179	23.177	-0.299	806.666	5329.943	79.481	1842.131137
85-62	85-70	86-35-45	265-51-24	37.314	-2.696	-37.216	803.970	5292.727	41.966	-113.140336
85-70	85-60	180-23-07	266-14-31	2.380	-0.156	-2.375	803.814	5290.352	2.375	-0.370500
									倍面積	1717.918241
									面積	858.9591205

現地とは必ずしも一致しないことがあります。あくまで参考図としてご利用ください。  
資料(写し)によって発生した直接または間接の損失、損害等については市では一切の責任を負いません。

\*\* 面積計算 (倍横距法) \*\*

南子安五丁目

地番	器械点	視準点	内角	方向角	距離	緯距	経距	X座標	Y座標	倍横距	倍面積
番: 25-13											
85-64	85-54	85-54	93-23-46	89-16-42	10.800	0.136	10.799	782.993	5291.852	10.799	1.468664
85-54	85-60	85-60	86-36-04	355-52-46	20.875	20.821	-1.500	803.814	5290.352	20.098	418.460458
85-60	85-63	85-63	90-00-11	265-52-57	10.780	-0.774	-10.752	803.040	5279.600	7.846	-6.072804
85-63	85-64	85-64	89-59-59	175-52-56	20.235	-20.183	1.453	782.857	5281.053	-1.453	29.325899
										倍面積	443.182217
										面積	221.5911085

\*\* 面積計算 (倍横距法) \*\*

地番	器械点	視準点	内角	方向角	距離	緯距	経距	X座標	Y座標	倍横距	倍面積
番: 25-14											
85-63	85-57	85-57	89-59-44	265-52-40	10.781	-0.775	-10.753	802.265	5268.847	-10.753	8.333575
85-57	85-55	85-55	90-00-17	175-52-57	19.596	-19.545	1.407	782.720	5270.254	-20.099	392.834955
85-55	85-64	85-64	93-23-26	89-16-23	10.800	0.137	10.799	782.857	5281.053	-7.893	-1.081341
85-64	85-63	85-63	86-36-33	355-52-56	20.235	20.183	-1.453	803.040	5279.600	1.453	29.325899
										倍面積	429.413088
										面積	214.7065440

現地とは必ずしも一致しないことがあります。あくまで参考図としてご利用ください。  
資料(写し)によって発生した直接または間接の損失、損害等については市では一切の責任を負いません。

\* \* 面積計算 (倍横距法) \* \*

南子安五丁目

地番	器械点	視準点	内角	方向角	距離	緯距	経距	X座標	Y座標	倍横距	倍面積
番 : 25-15											
85-43	85-2	84-14-03	170-06-50	16.157	-15.917	2.774	784.352	5243.912	2.774	-44.153758	
85-2	85-1	139-09-49	129-16-39	3.056	-1.935	2.366	782.417	5246.278	7.914	-15.313590	
85-1	85-55	139-59-54	89-16-33	23.978	0.303	23.976	782.720	5270.254	34.256	10.379568	
85-55	85-57	86-36-24	355-52-57	19.596	19.545	-1.407	802.265	5268.847	56.825	1110.644625	
85-57	85-43	89-59-50	265-52-47	27.781	-1.996	-27.709	800.269	5241.138	27.709	-55.307164	
										倍面積	1006.249681
										面積	503.1248405

現地とは必ずしも一致しないことがあります。あくまで参考図としてご利用ください。  
資料(写し)によって発生した直接または間接の損失、損害等については市では一切の責任を負いません。