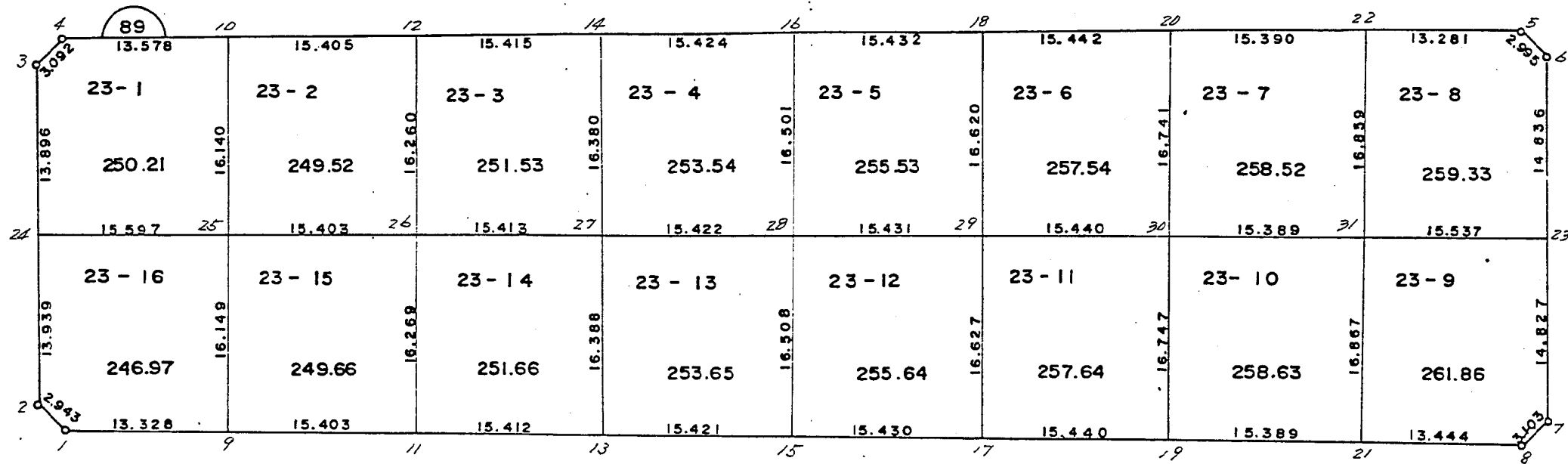
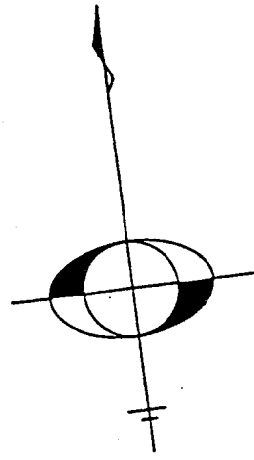


君津市南子安土地区画整理事業 確定計算

街区番号 89

南子安五丁目



現地とは必ずしも一致しないことがあります。あくまで参考図としてご利用ください。  
資料（写し）によって発生した直接または間接の損失、損害等について市では一切の責任を負いません。

\*\* 面積計算 (倍横距法) \*\* 南子安五丁目

地 器械点	番 : 23-1 視準点	内角	方向角	距離	緯距	経距	X座標	Y座標	倍横距	倍面積
89-4	89-3	136-41-19	234-48-33	3.092	-1.782	-2.527	737.669	5238.810	-2.527	4.503114
89-3	89-24	133-23-27	188-12-00	13.896	-13.754	-1.982	723.915	5236.828	-7.036	96.773144
89-24	89-25	90-21-56	98-33-56	15.597	-2.323	15.423	721.592	5252.251	6.405	-14.878815
89-25	89-10	90-26-44	9-00-40	16.140	15.941	2.528	737.533	5254.779	24.356	388.258996
89-10	89-4	89-06-34	278-07-14	13.578	1.918	-13.442	739.451	5241.337	13.442	25.781756
									倍面積	500.438195
									面積	250.2190975

\*\* 面積計算 (倍横距法) \*\*

地 器械点	番 : 23-2 視準点	内角	方向角	距離	緯距	経距	X座標	Y座標	倍横距	倍面積
89-10	89-25	90-53-12	189-00-40	16.140	-15.941	-2.528	721.592	5252.251	-2.528	40.298848
89-25	89-26	89-33-28	98-34-08	15.403	-2.295	15.231	719.297	5267.482	10.175	-23.351625
89-26	89-12	90-26-36	9-00-44	16.260	16.059	2.547	735.356	5270.029	27.953	448.897227
89-12	89-10	89-06-44	278-07-28	15.405	2.177	-15.250	737.533	5254.779	15.250	33.199250
									倍面積	499.043700
									面積	249.5218500

現地とは必ずしも一致しないことがあります。あくまで参考図としてご利用ください。  
資料(写し)によって発生した直接または間接の損失、損害等については市では一切の責任を負いません。

\*\* 面積計算 (倍横距法) \*\*

南子安五丁目

地 器械点	番 : 23-3 視準点	内角	方向角	距離	緯距	経距	X座標	Y座標	倍横距	倍面積
89-12	89-26	90-53-35	189-00-44	16.260	-16.059	-2.547	719.297	5267.482	-2.547	40.902273
89-26	89-27	89-33-17	98-34-01	15.413	-2.296	15.241	717.001	5282.723	10.147	-23.297512
89-27	89-14	90-26-44	9-00-45	16.380	16.178	2.566	733.179	5285.289	27.954	452.239812
89-14	89-12	89-06-24	278-07-09	15.415	2.177	-15.260	735.356	5270.029	15.260	33.221020
									倍面積	503.065593
									面積	251.5327965

\*\* 面積計算 (倍横距法) \*\*

地 器械点	番 : 23-4 視準点	内角	方向角	距離	緯距	経距	X座標	Y座標	倍横距	倍面積
89-14	89-27	90-53-27	189-00-45	16.380	-16.178	-2.566	717.001	5282.723	-2.566	41.512748
89-27	89-28	89-33-25	98-34-10	15.422	-2.298	15.250	714.703	5297.973	10.118	-23.251164
89-28	89-16	90-26-37	9-00-47	16.501	16.297	2.585	731.000	5300.558	27.953	455.550041
89-16	89-14	89-06-31	278-07-18	15.424	2.179	-15.269	733.179	5285.289	15.269	33.271151
									倍面積	507.082776
									面積	253.5413880

現地とは必ずしも一致しないことがあります。あくまで参考図としてご利用ください。  
資料(写し)によって発生した直接または間接の損失、損害等については市では一切の責任を負いません。

\*\* 面積計算 (倍横距法) \*\* 南子安五丁目

地番	器械点	視準点	内角	方向角	距離	緯距	経距	X座標	Y座標	倍横距	倍面積
番 : 23-5											
89-16	89-28	89-28	90-53-18	189-00-47	16.501	-16.297	-2.585	714.703	5297.973	-2.585	42.127745
89-28	89-29	89-29	89-33-18	98-34-05	15.431	-2.299	15.259	712.404	5313.232	10.089	-23.194611
89-29	89-18	89-18	90-26-33	9-00-38	16.620	16.415	2.603	728.819	5315.835	27.951	458.815665
89-18	89-16	89-16	89-06-51	278-07-29	15.432	2.181	-15.277	731.000	5300.558	15.277	33.319137
										倍面積	511.067936
										面積	255.5339680

\*\* 面積計算 (倍横距法) \*\*

地番	器械点	視準点	内角	方向角	距離	緯距	経距	X座標	Y座標	倍横距	倍面積
番 : 23-6											
89-18	89-29	89-29	90-53-27	189-00-38	16.620	-16.415	-2.603	712.404	5313.232	-2.603	42.728245
89-29	89-30	89-30	89-33-22	98-34-00	15.440	-2.300	15.268	710.104	5328.500	10.062	-23.142600
89-30	89-20	89-20	90-26-40	9-00-40	16.741	16.534	2.622	726.638	5331.122	27.952	462.158368
89-20	89-18	89-18	89-06-31	278-07-11	15.442	2.181	-15.287	728.819	5315.835	15.287	33.340947
										倍面積	515.084960
										面積	257.5424800

現地とは必ずしも一致しないことがあります。あくまで参考図としてご利用ください。  
資料(写し)によって発生した直接または間接の損失、損害等については市では一切の責任を負いません。

\* \* 面積計算 (倍横距法) \* \*

南子安五丁目

地 器械点	番 : 23-7 視準点	内角	方向角	距離	緯距	経距	X座標	Y座標	倍横距	倍面積
89-20	89-30	90-53-12	189-00-40	16.741	-16.534	-2.622	710.104	5328.500	-2.622	43.352148
89-30	89-31	89-33-16	98-33-56	15.389	-2.292	15.217	707.812	5343.717	9.973	-22.858116
89-31	89-22	90-26-49	9-00-45	16.859	16.651	2.641	724.463	5346.358	27.831	463.413981
89-22	89-20	89-06-43	278-07-28	15.390	2.175	-15.236	726.638	5331.122	15.236	33.138300
									倍面積	517.046313
									面積	258.5231565

\* \* 面積計算 (倍横距法) \* \*

地 器械点	番 : 23-8 視準点	内角	方向角	距離	緯距	経距	X座標	Y座標	倍横距	倍面積
89-22	89-31	90-53-32	189-00-45	16.859	-16.651	-2.641	707.812	5343.717	-2.641	43.975291
89-31	89-23	89-33-22	98-34-07	15.537	-2.315	15.364	705.497	5359.081	10.082	-23.339830
89-23	89-6	89-55-54	8-30-01	14.836	14.673	2.193	720.170	5361.274	27.639	405.547047
89-6	89-5	135-18-53	323-48-54	2.995	2.417	-1.768	722.587	5359.506	28.064	67.830688
89-5	89-22	134-18-19	278-07-13	13.281	1.876	-13.148	724.463	5346.358	13.148	24.665648
									倍面積	518.678844
									面積	259.3394220

現地とは必ずしも一致しないことがあります。あくまで参考図としてご利用ください。  
資料(写し)によって発生した直接または間接の損失、損害等については市では一切の責任を負いません。

\*\* 面積計算 (倍横距法) \*\* 南子安五丁目

地 器械点	番 : 23-9 視準点	内角	方向角	距離	緯距	経距	X座標	Y座標	倍横距	倍面積
89-31	89-21	90-26-35	189-00-42	16.867	-16.659	-2.642	691.153	5341.075	-2.642	44.013078
89-21	89-8	90-00-03	99-00-45	13.444	-2.106	13.278	689.047	5354.353	7.994	-16.835364
89-8	89-7	135-50-34	54-51-19	3.103	1.786	2.537	690.833	5356.890	23.809	42.522874
89-7	89-23	133-38-33	8-29-52	14.827	14.664	2.191	705.497	5359.081	28.537	418.466568
89-23	89-31	90-04-15	278-34-07	15.537	2.315	-15.364	707.812	5343.717	15.364	35.567660
									倍面積	523.734816
									面積	261.8674080

\*\* 面積計算 (倍横距法) \*\*

地 器械点	番 : 23-10 視準点	内角	方向角	距離	緯距	経距	X座標	Y座標	倍横距	倍面積
89-30	89-19	90-26-57	189-00-53	16.747	-16.540	-2.624	693.564	5325.876	-2.624	43.400960
89-19	89-21	89-59-56	99-00-49	15.389	-2.411	15.199	691.153	5341.075	9.951	-23.991861
89-21	89-31	89-59-53	9-00-42	16.867	16.659	2.642	707.812	5343.717	27.792	462.986928
89-31	89-30	89-33-14	278-33-56	15.389	2.292	-15.217	710.104	5328.500	15.217	34.877364
									倍面積	517.273391
									面積	258.6366955

現地とは必ずしも一致しないことがあります。あくまで参考図としてご利用ください。  
資料(写し)によって発生した直接または間接の損失、損害等については市では一切の責任を負いません。

\*\* 面積計算 (倍横距法) \*\* 南子安五丁目

地 器械点	番 : 23-11 視準点	内角	方向角	距離	緯距	経距	X座標	Y座標	倍横距	倍面積
89-29	89-17	90-26-49	189-00-49	16.627	-16.422	-2.605	695.982	5310.627	-2.605	42.779310
89-17	89-19	89-59-48	99-00-37	15.440	-2.418	15.249	693.564	5325.876	10.039	-24.274302
89-19	89-30	90-00-16	9-00-53	16.747	16.540	2.624	710.104	5328.500	27.912	461.664480
89-30	89-29	89-33-07	278-34-00	15.440	2.300	-15.268	712.404	5313.232	15.268	35.116400
									倍面積	515.285888
									面積	257.6429440

\*\* 面積計算 (倍横距法) \*\*

地 器械点	番 : 23-12 視準点	内角	方向角	距離	緯距	経距	X座標	Y座標	倍横距	倍面積
89-28	89-15	90-26-41	189-00-46	16.508	-16.304	-2.586	698.399	5295.387	-2.586	42.162144
89-15	89-17	89-59-57	99-00-43	15.430	-2.417	15.240	695.982	5310.627	10.068	-24.334356
89-17	89-29	90-00-06	9-00-49	16.627	16.422	2.605	712.404	5313.232	27.913	458.387286
89-29	89-28	89-33-16	278-34-05	15.431	2.299	-15.259	714.703	5297.973	15.259	35.080441
									倍面積	511.295515
									面積	255.6477575

現地とは必ずしも一致しないことがあります。あくまで参考図としてご利用ください。  
資料(写し)によって発生した直接または間接の損失、損害等については市では一切の責任を負いません。

\*\* 面積計算 (倍横距法) \*\* 南子安五丁目

地 器械点	番 : 23-13 視準点	内角	方向角	距離	緯距	経距	X座標	Y座標	倍横距	倍面積
89-27	89-13	90-26-32	189-00-42	16.388	-16.186	-2.567	700.815	5280.156	-2.567	41.549462
89-13	89-15	90-00-06	99-00-48	15.421	-2.416	15.231	698.399	5295.387	10.097	-24.394352
89-15	89-28	89-59-58	9-00-46	16.508	16.304	2.586	714.703	5297.973	27.914	455.109856
89-28	89-27	89-33-24	278-34-10	15.422	2.298	-15.250	717.001	5282.723	15.250	35.044500
									倍面積	507.309466
									面積	253.6547330

\*\* 面積計算 (倍横距法) \*\*

地 器械点	番 : 23-14 視準点	内角	方向角	距離	緯距	経距	X座標	Y座標	倍横距	倍面積
89-26	89-11	90-26-38	189-00-39	16.269	-16.068	-2.548	703.229	5264.934	-2.548	40.941264
89-11	89-13	90-00-02	99-00-41	15.412	-2.414	15.222	700.815	5280.156	10.126	-24.444164
89-13	89-27	90-00-01	9-00-42	16.388	16.186	2.567	717.001	5282.723	27.915	451.832190
89-27	89-26	89-33-19	278-34-01	15.413	2.296	-15.241	719.297	5267.482	15.241	34.993336
									倍面積	503.322626
									面積	251.6613130

現地とは必ずしも一致しないことがあります。あくまで参考図としてご利用ください。  
資料(写し)によって発生した直接または間接の損失、損害等については市では一切の責任を負いません。



\*\* 面積計算 (倍横距法) \*\* 南子安五丁目

地 器械点	番 : 23-15 視準点	内角	方向角	距離	緯距	経距	X座標	Y座標	倍横距	倍面積
89-25	89-9	90-26-40	189-00-48	16.149	-15.950	-2.530	705.642	5249.721	-2.530	40.353500
89-9	89-11	89-59-58	99-00-46	15.403	-2.413	15.213	703.229	5264.934	10.153	-24.499189
89-11	89-26	89-59-53	9-00-39	16.269	16.068	2.548	719.297	5267.482	27.914	448.522152
89-26	89-25	89-33-29	278-34-08	15.403	2.295	-15.231	721.592	5252.251	15.231	34.955145
									倍面積	499.331608
									面積	249.6658040

\*\* 面積計算 (倍横距法) \*\*

地 器械点	番 : 23-16 視準点	内角	方向角	距離	緯距	経距	X座標	Y座標	倍横距	倍面積
89-24	89-2	89-38-18	188-12-14	13.939	-13.796	-1.989	710.119	5234.839	-1.989	27.440244
89-2	89-1	136-03-33	144-15-47	2.943	-2.389	1.719	707.730	5236.558	-2.259	5.396751
89-1	89-9	134-45-02	99-00-49	13.328	-2.088	13.163	705.642	5249.721	12.623	-26.356824
89-9	89-25	89-59-59	9-00-48	16.149	15.950	2.530	721.592	5252.251	28.316	451.640200
89-25	89-24	89-33-08	278-33-56	15.597	2.323	-15.423	723.915	5236.828	15.423	35.827629
									倍面積	493.948000
									面積	246.9740000

現地とは必ずしも一致しないことがあります。あくまで参考図としてご利用ください。  
資料(写し)によって発生した直接または間接の損失、損害等については市では一切の責任を負いません。