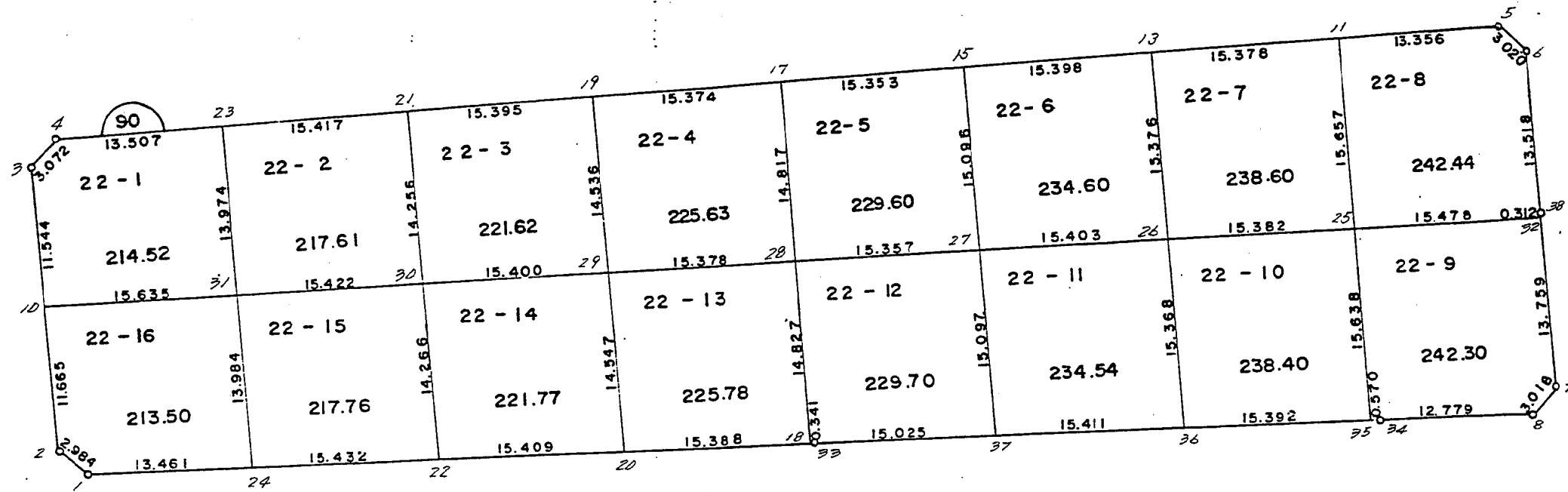
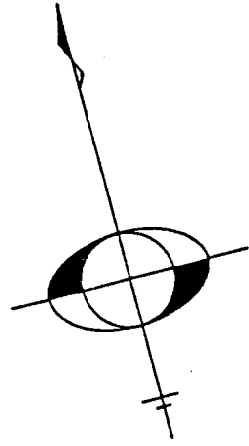


南子安五丁目



現地とは必ずしも一致しないことがあります。あくまで参考図としてご利用ください。
資料（写し）によって発生した直接または間接の損失、損害等について市では一切の責任を負いません。

** 面積計算 (倍横距法) **

南子安五丁目

地番	器械点	視準点	内角	方向角	距離	緯距	経距	X座標	Y座標	倍横距	倍面積
番 : 22-1											
90-4	90-3	135-41-53	234-41-08	3.072	-1.776	-2.507	699.958	5233.373	-2.507	4.452432	
90-3	90-10	133-28-19	188-09-27	11.544	-11.427	-1.638	688.531	5231.735	-6.852	75.012404	
90-10	90-31	91-52-33	100-02-00	15.635	-2.724	15.396	685.807	5247.131	7.106	-19.356744	
90-31	90-23	88-34-05	8-36-05	13.974	13.817	2.090	699.824	5249.221	24.592	339.787664	
90-23	90-4	90-23-10	278-59-15	13.507	2.110	-13.341	701.734	5235.880	13.341	28.149510	
										倍面積	429.045266
										面積	214.5226330

** 面積計算 (倍横距法) **

地番	器械点	視準点	内角	方向角	距離	緯距	経距	X座標	Y座標	倍横距	倍面積
番 : 22-2											
90-23	90-31	89-36-43	188-36-05	13.974	-13.817	-2.090	685.807	5247.131	-2.090	28.877530	
90-31	90-30	91-26-11	100-02-16	15.422	-2.688	15.186	683.119	5262.317	11.006	-29.584128	
90-30	90-21	88-33-47	8-36-03	14.256	14.096	2.132	697.215	5264.449	28.324	399.255104	
90-21	90-23	90-23-19	278-59-22	15.417	2.409	-15.228	699.824	5249.221	15.228	35.684252	
										倍面積	435.232758
										面積	217.6163790

現地とは必ずしも一致しないことがあります。あくまで参考図としてご利用ください。
資料(写し)によって発生した直接または間接の損失、損害等については市では一切の責任を負いません。

* * 面積計算 (倍横距法) * *

南子安五丁目

地番	器械点	視準点	内角	方向角	距離	緯距	経距	X座標	Y座標	倍横距	倍面積
90-21	90-30	89-36-35	188-36-08	14.256	-14.096	-2.132	683.119	5262.317	-2.132	30.052672	
90-30	90-29	91-25-58	100-02-01	15.400	-2.888	15.164	680.436	5277.481	10.900	-29.244700	
90-29	90-19	88-34-03	8-36-04	14.536	14.373	2.174	694.809	5279.655	28.238	405.864774	
90-19	90-21	90-23-24	278-59-28	15.395	2.406	-15.206	697.215	5264.449	15.206	36.585636	
										倍面積	443.258382
										面積	221.6291910

現地とは必ずしも一致しないことがあります。あくまで参考図としてご利用ください。
資料（写し）によって発生した直接または間接の損失、損害等については市では一切の責任を負いません。

** 面積計算 (倍横距法) ** 南子安五丁目

地番	器械点	視準点	内角	方向角	距離	緯距	経距	X座標	Y座標	倍横距	倍面積
22-4	90-18	90-28	88-36-31	188-36-04	14.536	-14.373	-2.174	680.436	5277.481	-2.174	31.246802
	90-29	90-28	91-26-07	100-02-11	15.378	-2.680	15.143	677.756	5292.624	10.795	-28.930600
	90-28	90-17	88-33-54	8-36-05	14.817	14.650	2.216	692.406	5294.840	28.154	412.458100
	90-17	90-19	90-23-28	278-59-33	15.374	2.403	-15.185	694.809	5279.655	15.185	36.489555
										倍面積	451.261957
										面積	225.6309785

** 面積計算 (倍横距法) **

地番	器械点	視準点	内角	方向角	距離	緯距	経距	X座標	Y座標	倍横距	倍面積
22-5	90-17	90-28	89-36-41	188-36-05	14.817	-14.650	-2.216	677.756	5292.624	-2.216	32.464400
	90-28	90-27	91-25-49	100-01-54	15.357	-2.675	15.122	675.081	5307.746	10.690	-28.595750
	90-27	90-15	88-34-15	8-36-09	15.096	14.926	2.258	690.007	5310.004	28.070	418.972820
	90-15	90-17	90-23-15	278-59-24	15.353	2.399	-15.164	692.406	5294.840	15.164	36.378436
										倍面積	459.219806
										面積	229.6098530

現地とは必ずしも一致しないことがあります。あくまで参考図としてご利用ください。
資料(写し)によって発生した直接または間接の損失、損害等については市では一切の責任を負いません。

* * 面積計算 (倍横距法) * *

南子安五丁目

地 器械点	番 : 22-6 視準点	内角	方向角	距離	緯距	経距	X座標	Y座標	倍横距	倍面積
90-15	90-27	89-36-34	188-36-09	15.096	-14.926	-2.258	675.081	5307.746	-2.258	33.702908
90-27	90-26	91-25-58	100-02-07	15.403	-2.684	15.167	672.397	5322.913	10.651	-28.587284
90-26	90-13	88-34-08	8-36-10	15.376	15.208	2.300	687.600	5325.213	28.118	427.477854
90-13	90-15	90-28-25	278-59-35	15.398	2.407	-15.209	690.007	5310.004	15.209	36.608063
									倍面積	469.201641
									面積	234.8008205

* * 面積計算 (倍横距法) * *

地 器械点	番 : 22-7 視準点	内角	方向角	距離	緯距	経距	X座標	Y座標	倍横距	倍面積
90-13	90-26	89-36-46	188-36-10	15.376	-15.203	-2.300	672.397	5322.913	-2.300	34.966900
90-26	90-25	91-26-04	100-02-14	15.382	-2.681	15.147	669.716	5338.060	10.547	-28.276507
90-25	90-11	88-33-55	8-36-08	15.657	15.481	2.342	685.197	5340.402	28.036	434.025316
90-11	90-13	90-28-15	278-59-24	15.378	2.403	-15.189	687.600	5325.213	15.189	36.499167
									倍面積	477.214876
									面積	238.6074380

現地とは必ずしも一致しないことがあります。あくまで参考図としてご利用ください。
資料(写し)によって発生した直接または間接の損失、損害等については市では一切の責任を負いません。

** 面積計算 (倍横距法) ** 南子安五丁目

地番	器械点	視準点	内角	方向角	距離	緯距	経距	X座標	Y座標	倍横距	倍面積
番 : 22-8											
90-11	90-25	89-36-46	188-36-09	15.657	-15.481	-2.342	669.716	5338.060	-2.342	36.256502	
90-25	90-32	91-25-57	100-02-06	15.478	-2.697	15.241	667.019	5353.301	10.557	-28.472229	
90-32	90-38	88-25-56	8-28-02	0.312	0.309	0.046	667.328	5353.347	25.844	7.985796	
90-38	90-6	180-16-06	8-44-08	13.518	13.361	2.053	680.689	5355.400	27.943	373.346423	
90-6	90-5	134-32-33	323-16-41	3.020	2.421	-1.806	683.110	5353.594	28.190	68.247990	
90-5	90-11	135-42-42	278-59-23	13.356	2.087	-13.192	685.197	5340.402	13.192	27.531704	
										倍面積	484.896186
										面積	242.4480930

** 面積計算 (倍横距法) **

地番	器械点	視準点	内角	方向角	距離	緯距	経距	X座標	Y座標	倍横距	倍面積
番 : 22-9											
90-25	90-35	88-34-02	188-36-08	15.638	-15.462	-2.339	654.254	5335.721	-2.339	36.165618	
90-35	90-34	92-25-53	101-02-01	0.570	-0.109	0.559	654.145	5336.280	-4.119	0.448971	
90-34	90-8	180-11-02	101-13-03	12.779	-2.486	12.535	651.659	5348.815	8.975	-22.311850	
90-8	90-7	133-19-04	54-32-07	3.018	1.751	2.458	653.410	5351.273	23.968	41.967968	
90-7	90-32	133-56-26	8-28-33	13.759	13.609	2.028	667.019	5353.301	28.454	387.230486	
90-32	90-25	91-33-33	280-02-06	15.478	2.697	-15.241	669.716	5338.060	15.241	41.104977	
										倍面積	484.606170
										面積	242.3030850

現地とは必ずしも一致しないことがあります。あくまで参考図としてご利用ください。
資料(写し)によって発生した直接または間接の損失、損害等については市では一切の責任を負いません。

* * 面積計算 (倍横距法) * *

南子安五丁目

地番	器械点	視準点	内角	方向角	距離	緯距	経距	X座標	Y座標	倍横距	倍面積
22-10	90-26	90-36	88-33-59	188-36-13	15.368	-15.195	-2.299	657.202	5320.614	-2.299	34.933305
	90-36	90-35	92-26-18	101-02-31	15.392	-2.948	15.107	654.254	5335.721	10.509	-30.980532
	90-35	90-25	87-33-37	8-36-08	15.638	15.462	2.339	669.716	5338.060	27.955	432.240210
	90-25	90-26	91-26-06	280-02-14	15.382	2.681	-15.147	672.397	5322.913	15.147	40.609107
										倍面積	476.802090
										面積	238.4010450

* * 面積計算 (倍横距法) * *

地番	器械点	視準点	内角	方向角	距離	緯距	経距	X座標	Y座標	倍横距	倍面積
22-11	90-27	90-37	88-34-00	188-36-07	15.097	-14.927	-2.258	660.154	5305.488	-2.258	33.705166
	90-37	90-36	92-26-28	101-02-35	15.411	-2.952	15.126	657.202	5320.614	10.610	-31.320720
	90-36	90-26	87-33-38	8-36-13	15.368	15.195	2.299	672.397	5322.913	28.035	425.991825
	90-26	90-27	91-25-54	280-02-07	15.403	2.684	-15.167	675.081	5307.746	15.167	40.708228
										倍面積	469.084499
										面積	234.5422495

現地とは必ずしも一致しないことがあります。あくまで参考図としてご利用ください。
資料(写し)によって発生した直接または間接の損失、損害等については市では一切の責任を負いません。

** 面積計算 (倍横距法) **

南子安五丁目

地 器械点	番 : 22-12 視準点	内角	方向角	距離	緯距	経距	X座標	Y座標	倍横距	倍面積
90-28	90-18	88-34-18	188-36-12	14.827	-14.660	-2.218	663.096	5290.406	-2.218	32.515880
90-18	90-33	92-32-31	101-08-43	0.341	-0.066	0.335	663.030	5290.741	-4.101	0.270666
90-33	90-37	179-53-25	101-02-08	15.025	-2.876	14.747	660.154	5305.488	10.981	-31.581356
90-37	90-27	87-33-59	8-36-07	15.097	14.927	2.258	675.081	5307.746	27.986	417.747022
90-27	90-28	91-25-47	280-01-54	15.357	2.675	-15.122	677.756	5292.624	15.122	40.451350
									倍面積	459.403562
									面積	229.7017810

** 面積計算 (倍横距法) **

地 器械点	番 : 22-13 視準点	内角	方向角	距離	緯距	経距	X座標	Y座標	倍横距	倍面積
90-29	90-20	88-34-00	188-36-11	14.547	-14.388	-2.176	666.053	5275.305	-2.176	31.297408
90-20	90-18	92-28-34	101-04-45	15.388	-2.957	15.101	663.096	5290.406	10.749	-31.784793
90-18	90-28	87-31-27	8-36-12	14.827	14.660	2.218	677.756	5292.624	28.068	411.476880
90-28	90-29	91-25-59	280-02-11	15.378	2.680	-15.143	680.436	5277.481	15.143	40.583240
									倍面積	451.572735
									面積	225.7863675

現地とは必ずしも一致しないことがあります。あくまで参考図としてご利用ください。
資料(写し)によって発生した直接または間接の損失、損害等については市では一切の責任を負いません。

** 面積計算 (倍横距法) **

南子安五丁目

地 器械点	番 : 22-14 視準点	内角	方向角	距離	緯距	経距	X座標	Y座標	倍横距	倍面積
90-30	90-22	88-34-11	188-36-12	14.266	-14.105	-2.134	669.014	5260.183	-2.134	30.100070
90-22	90-20	92-28-32	101-04-44	15.409	-2.961	15.122	666.053	5275.305	10.854	-32.138694
90-20	90-29	87-31-27	8-36-11	14.547	14.383	2.176	680.436	5277.481	28.152	404.910218
90-29	90-30	91-25-50	280-02-01	15.400	2.688	-15.164	683.119	5262.317	15.164	40.685012
									倍面積	443.556604
									面積	221.7783020

** 面積計算 (倍横距法) **

地 器械点	番 : 22-15 視準点	内角	方向角	距離	緯距	経距	X座標	Y座標	倍横距	倍面積
90-31	90-24	88-33-57	188-36-13	13.984	-13.827	-2.092	671.980	5245.039	-2.092	28.926084
90-24	90-22	92-28-40	101-04-53	15.432	-2.966	15.144	669.014	5260.183	10.960	-32.507360
90-22	90-30	87-31-19	8-36-12	14.266	14.105	2.134	683.119	5262.317	28.238	398.296990
90-30	90-31	91-26-04	280-02-16	15.422	2.688	-15.186	685.807	5247.131	15.186	40.819968
									倍面積	435.535682
									面積	217.7678410

現地とは必ずしも一致しないことがあります。あくまで参考図としてご利用ください。
資料(写し)によって発生した直接または間接の損失、損害等については市では一切の責任を負いません。

** 面積計算 (倍横距法) **

南子安五丁目

地 器 点	番 : 22-16 視準点	内角	方向角	距離	緯距	経距	X座標	Y座標	倍横距	倍面積
90-10	90-2	88-07-23	188-09-23	11.865	-11.547	-1.655	676.984	5230.080	-1.655	18.110285
90-2	90-1	135-57-52	144-07-15	2.984	-2.418	1.749	674.566	5231.828	-1.561	3.774498
90-1	90-24	136-57-19	101-04-34	13.461	-2.586	13.210	671.980	5245.039	13.398	-34.647228
90-24	90-31	87-31-39	8-35-13	13.984	13.827	2.092	685.807	5247.131	28.700	396.834900
90-31	90-10	91-25-47	280-02-00	15.685	2.724	-15.396	688.531	5231.735	15.396	41.938704
									倍面積	427.011159
									面積	218.5055795

現地とは必ずしも一致しないことがあります。あくまで参考図としてご利用ください。
資料(写し)によって発生した直接または間接の損失、損害等については市では一切の責任を負いません。