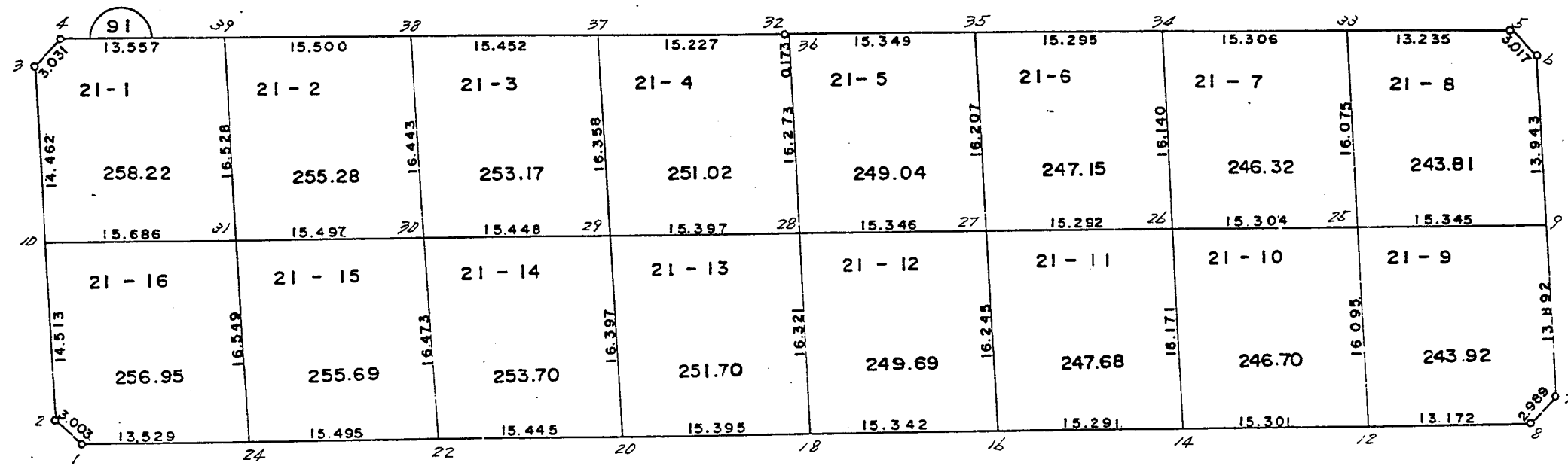
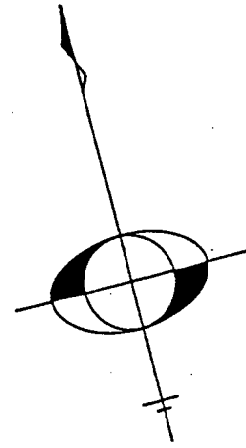


南子安五丁目



現地とは必ずしも一致しないことがあります。あくまで参考図としてご利用ください。
 資料（写し）によって発生した直接または間接の損失、損害等について市では一切の責任を負いません。

** 面積計算 (倍横距法) **

南子安五丁目

地 器械点	番 : 21-1 視準点	内角	方向角	距離	緯距	経距	X座標	Y座標	倍横距	倍面積
91-4	91-3	134-41-59	235-44-37	3.031	-1.706	-2.505	666.863	5228.627	-2.505	4.273530
91-3	91-10	132-26-29	188-11-06	14.462	-14.315	-2.059	652.548	5226.568	-7.069	101.192735
91-10	91-31	92-32-36	100-43-42	15.686	-2.920	15.412	649.628	5241.980	6.284	-18.349280
91-31	91-39	87-49-28	8-33-10	16.528	16.344	2.458	665.972	5244.438	24.154	394.772976
91-39	91-4	92-29-28	281-02-38	13.557	2.597	-13.306	668.569	5231.132	13.306	34.555682
									倍面積	516.445643
									面積	258.2228215

** 面積計算 (倍横距法) **

地 器械点	番 : 21-2 視準点	内角	方向角	距離	緯距	経距	X座標	Y座標	倍横距	倍面積
91-39	91-31	87-30-35	188-33-10	16.528	-16.344	-2.458	649.628	5241.980	-2.458	40.173552
91-31	91-30	92-10-35	100-43-45	15.497	-2.885	15.226	646.743	5257.206	10.310	-29.744350
91-30	91-38	87-49-20	8-33-05	16.443	16.260	2.445	663.003	5259.651	27.981	454.971060
91-38	91-39	92-29-30	281-02-35	15.500	2.969	-15.213	665.972	5244.438	15.213	45.167397
									倍面積	510.567659
									面積	255.2838295

現地とは必ずしも一致しないことがあります。あくまで参考図としてご利用ください。
資料(写し)によって発生した直接または間接の損失、損害等については市では一切の責任を負いません。

** 面積計算 (倍横距法) **

南子安五丁目

地 器械点	番 : 21-3 視準点	内角	方向角	距離	緯距	経距	X座標	Y座標	倍横距	倍面積
91-38	91-30	87-30-27	188-33-05	16.443	-16.260	-2.445	646.743	5257.206	-2.445	39.755700
91-30	91-29	92-10-41	100-43-46	15.448	-2.876	15.178	643.867	5272.384	10.288	-29.588288
91-29	91-37	87-49-27	8-33-13	16.358	16.176	2.433	660.043	5274.817	27.899	451.294224
91-37	91-38	92-29-25	281-02-38	15.452	2.960	-15.166	663.003	5259.651	15.166	44.891360
									倍面積	506.352996
									面積	253.1764980

** 面積計算 (倍横距法) **

地 器械点	番 : 21-4 視準点	内角	方向角	距離	緯距	経距	X座標	Y座標	倍横距	倍面積
91-37	91-29	87-30-34	188-33-13	16.358	-16.176	-2.433	643.867	5272.384	-2.433	39.356208
91-29	91-28	92-10-26	100-43-39	15.397	-2.866	15.128	641.001	5287.512	10.262	-29.410892
91-28	91-36	87-49-29	8-33-08	16.273	16.092	2.420	657.093	5289.932	27.810	447.518520
91-36	91-32	92-26-00	280-59-08	0.173	0.033	-0.170	657.126	5289.762	30.060	0.991980
91-32	91-37	180-03-31	281-02-39	15.227	2.917	-14.945	660.043	5274.817	14.945	43.594565
									倍面積	502.050381
									面積	251.0251905

現地とは必ずしも一致しないことがあります。あくまで参考図としてご利用ください。
資料(写し)によって発生した直接または間接の損失、損害等については市では一切の責任を負いません。

** 面積計算 (倍横距法) **

南子安五丁目

地番	器械点	視準点	内角	方向角	距離	緯距	経距	X座標	Y座標	倍横距	倍面積
21-5	91-36	91-28	87-34-39	188-33-08	16.273	-16.092	-2.420	641.001	5287.512	-2.420	38.942640
	91-28	91-27	92-10-37	100-43-45	15.346	-2.857	15.078	638.144	5302.590	10.238	-29.249966
	91-27	91-35	87-49-21	8-33-06	16.207	16.027	2.410	654.171	5305.000	27.726	444.364602
	91-35	91-36	92-25-23	280-58-29	15.349	2.922	-15.068	657.093	5289.932	15.068	44.028696
										倍面積	498.085972
										面積	249.0429860

** 面積計算 (倍横距法) **

地番	器械点	視準点	内角	方向角	距離	緯距	経距	X座標	Y座標	倍横距	倍面積
21-6	91-35	91-27	87-34-20	188-33-06	16.207	-16.027	-2.410	638.144	5302.590	-2.410	38.625070
	91-27	91-26	92-10-40	100-43-46	15.292	-2.847	15.025	635.297	5317.615	10.205	-29.053635
	91-26	91-34	87-49-19	8-33-05	16.140	15.961	2.400	651.258	5320.015	27.630	441.002430
	91-34	91-35	92-25-41	280-58-46	15.295	2.913	-15.015	654.171	5305.000	15.015	43.738695
										倍面積	494.312560
										面積	247.1562800

現地とは必ずしも一致しないことがあります。あくまで参考図としてご利用ください。
資料(写し)によって発生した直接または間接の損失、損害等については市では一切の責任を負いません。

** 面積計算 (倍横距法) ** 南子安五丁目

地 器械点	番 : 21-7 視準点	内角	方向角	距離	緯距	経距	X座標	Y座標	倍横距	倍面積
91-34	91-26	87-34-34	188-33-05	16.140	-15.961	-2.400	635.297	5317.615	-2.400	38.306400
91-26	91-25	92-10-40	100-43-45	15.304	-2.849	15.036	632.448	5332.651	10.236	-29.162364
91-25	91-33	87-49-17	8-33-02	16.075	15.896	2.390	648.344	5335.041	27.662	439.715152
91-33	91-34	92-25-29	280-58-31	15.306	2.914	-15.026	651.258	5320.015	15.026	43.785764
									倍面積	492.644952
									面積	246.3224760

** 面積計算 (倍横距法) **

地 器械点	番 : 21-8 視準点	内角	方向角	距離	緯距	経距	X座標	Y座標	倍横距	倍面積
91-33	91-25	87-34-27	188-33-02	16.075	-15.896	-2.390	632.448	5332.651	-2.390	37.991440
91-25	91-9	92-10-46	100-43-48	15.345	-2.857	15.077	629.591	5347.728	10.297	-29.418529
91-9	91-6	87-49-28	8-33-16	13.943	13.788	2.074	643.379	5349.802	27.448	378.453024
91-6	91-5	135-34-28	324-07-44	3.017	2.445	-1.768	645.824	5348.034	27.754	67.858530
91-5	91-33	136-50-51	280-58-35	13.235	2.520	-12.993	648.344	5335.041	12.993	32.742360
									倍面積	487.626825
									面積	243.8134125

現地とは必ずしも一致しないことがあります。あくまで参考図としてご利用ください。
資料(写し)によって発生した直接または間接の損失、損害等については市では一切の責任を負いません。

* * 面積計算 (倍横距法) * *

南子安五丁目

地 器械点	番 : 21-9 視準点	内角	方向角	距離	緯距	経距	X座標	Y座標	倍横距	倍面積
91-25	91-12	87-49-14	188-33-02	16.095	-15.916	-2.393	616.532	5330.258	-2.393	38.086988
91-12	91-8	91-53-55	100-26-57	13.172	-2.389	12.954	614.143	5343.212	8.168	-19.513352
91-8	91-7	134-38-54	55-05-51	2.989	1.710	2.451	615.853	5345.663	23.573	40.309830
91-7	91-9	133-27-03	8-32-54	13.892	13.738	2.065	629.591	5347.728	28.089	385.886682
91-9	91-25	92-10-54	280-43-48	15.345	2.857	-15.077	632.448	5332.651	15.077	43.074989
									倍面積	487.845137
									面積	243.9225685

* * 面積計算 (倍横距法) * *

地 器械点	番 : 21-10 視準点	内角	方向角	距離	緯距	経距	X座標	Y座標	倍横距	倍面積
91-26	91-14	87-49-13	188-32-58	16.171	-15.991	-2.404	619.306	5315.211	-2.404	38.442364
91-14	91-12	91-53-46	100-26-44	15.301	-2.774	15.047	616.532	5330.258	10.239	-28.402986
91-12	91-25	88-06-18	8-33-02	16.095	15.916	2.393	632.448	5332.651	27.679	440.538964
91-25	91-26	92-10-43	280-43-45	15.304	2.849	-15.036	635.297	5317.615	15.036	42.837564
									倍面積	493.415906
									面積	246.7079530

現地とは必ずしも一致しないことがあります。あくまで参考図としてご利用ください。
資料(写し)によって発生した直接または間接の損失、損害等については市では一切の責任を負いません。

* * 面積計算 (倍横距法) * *

南子安五丁目

地 器械点	番 : 21-11 視準点	内角	方向角	距離	緯距	経距	X座標	Y座標	倍横距	倍面積
91-27	91-16	87-49-25	188-33-11	16.245	-16.064	-2.416	622.080	5300.174	-2.416	38.810624
91-16	91-14	91-53-57	100-27-08	15.291	-2.774	15.037	619.306	5315.211	10.205	-28.308670
91-14	91-26	88-05-50	8-32-58	16.171	15.991	2.404	635.297	5317.615	27.646	442.087186
91-26	91-27	92-10-48	280-43-46	15.292	2.847	-15.025	638.144	5302.590	15.025	42.776175
									倍面積	495.365315
									面積	247.6826575

* * 面積計算 (倍横距法) * *

地 器械点	番 : 21-12 視準点	内角	方向角	距離	緯距	経距	X座標	Y座標	倍横距	倍面積
91-28	91-18	87-49-08	188-32-53	16.321	-16.140	-2.426	624.861	5285.086	-2.426	39.155640
91-18	91-16	91-53-43	100-26-36	15.342	-2.781	15.088	622.080	5300.174	10.236	-28.466316
91-16	91-27	88-06-35	8-33-11	16.245	16.064	2.416	638.144	5302.590	27.740	445.615360
91-27	91-28	92-10-34	280-43-45	15.346	2.857	-15.078	641.001	5287.512	15.078	43.077846
									倍面積	499.382530
									面積	249.6912650

現地とは必ずしも一致しないことがあります。あくまで参考図としてご利用ください。
資料(写し)によって発生した直接または間接の損失、損害等については市では一切の責任を負いません。

** 面積計算 (倍横距法) ** 南子安五丁目

地 器械点	番 : 21-13 視準点	内角	方向角	距離	緯距	経距	X座標	Y座標	倍横距	倍面積
91-29	91-20	87-49-23	188-33-02	16.397	-16.215	-2.438	627.652	5269.946	-2.438	39.532170
91-20	91-18	91-53-40	100-26-42	15.395	-2.791	15.140	624.861	5285.086	10.264	-28.646824
91-18	91-28	88-06-11	8-32-53	16.321	16.140	2.426	641.001	5287.512	27.830	449.176200
91-28	91-29	92-10-46	280-43-39	15.397	2.866	-15.128	643.867	5272.384	15.128	43.356848
									倍面積	503.418394
									面積	251.7091970

** 面積計算 (倍横距法) **

地 器械点	番 : 21-14 視準点	内角	方向角	距離	緯距	経距	X座標	Y座標	倍横距	倍面積
91-30	91-22	87-49-13	188-32-59	16.473	-16.290	-2.449	630.453	5254.757	-2.449	39.894210
91-22	91-20	91-53-56	100-26-55	15.445	-2.801	15.189	627.652	5269.946	10.291	-28.825091
91-20	91-29	88-06-07	8-33-02	16.397	16.215	2.438	643.867	5272.384	27.918	452.690370
91-29	91-30	92-10-44	280-43-46	15.448	2.876	-15.178	646.743	5257.206	15.178	43.651928
									倍面積	507.411417
									面積	253.7057085

現地とは必ずしも一致しないことがあります。あくまで参考図としてご利用ください。
資料(写し)によって発生した直接または間接の損失、損害等については市では一切の責任を負いません。

** 面積計算 (倍横距法) **

南子安五丁目

地 器械点	番 : 21-15 視準点	内角	方向角	距離	緯距	経距	X座標	Y座標	倍横距	倍面積
91-31	91-24	87-49-23	188-33-08	16.549	-16.365	-2.461	633.263	5239.519	-2.461	40.274265
91-24	91-22	91-53-46	100-26-54	15.495	-2.810	15.238	630.453	5254.757	10.316	-28.987960
91-22	91-30	88-06-05	8-32-59	16.473	16.290	2.449	646.743	5257.206	28.003	456.168870
91-30	91-31	92-10-46	280-43-45	15.497	2.885	-15.226	649.628	5241.980	15.226	43.927010
									倍面積	511.382185
									面積	255.6910925

** 面積計算 (倍横距法) **

地 器械点	番 : 21-16 視準点	内角	方向角	距離	緯距	経距	X座標	Y座標	倍横距	倍面積
91-10	91-2	87-27-21	188-11-03	14.513	-14.365	-2.066	638.183	5224.502	-2.066	29.678090
91-2	91-1	137-03-24	145-14-27	3.003	-2.467	1.712	635.716	5226.214	-2.420	5.970140
91-1	91-24	135-12-19	100-26-46	13.529	-2.453	13.305	633.263	5239.519	12.597	-30.900441
91-24	91-31	88-06-22	8-33-08	16.549	16.365	2.461	649.628	5241.980	28.363	464.160495
91-31	91-10	92-10-34	280-43-42	15.686	2.920	-15.412	652.548	5226.568	15.412	45.003040
									倍面積	513.911324
									面積	256.9556620

現地とは必ずしも一致しないことがあります。あくまで参考図としてご利用ください。
資料(写し)によって発生した直接または間接の損失、損害等については市では一切の責任を負いません。