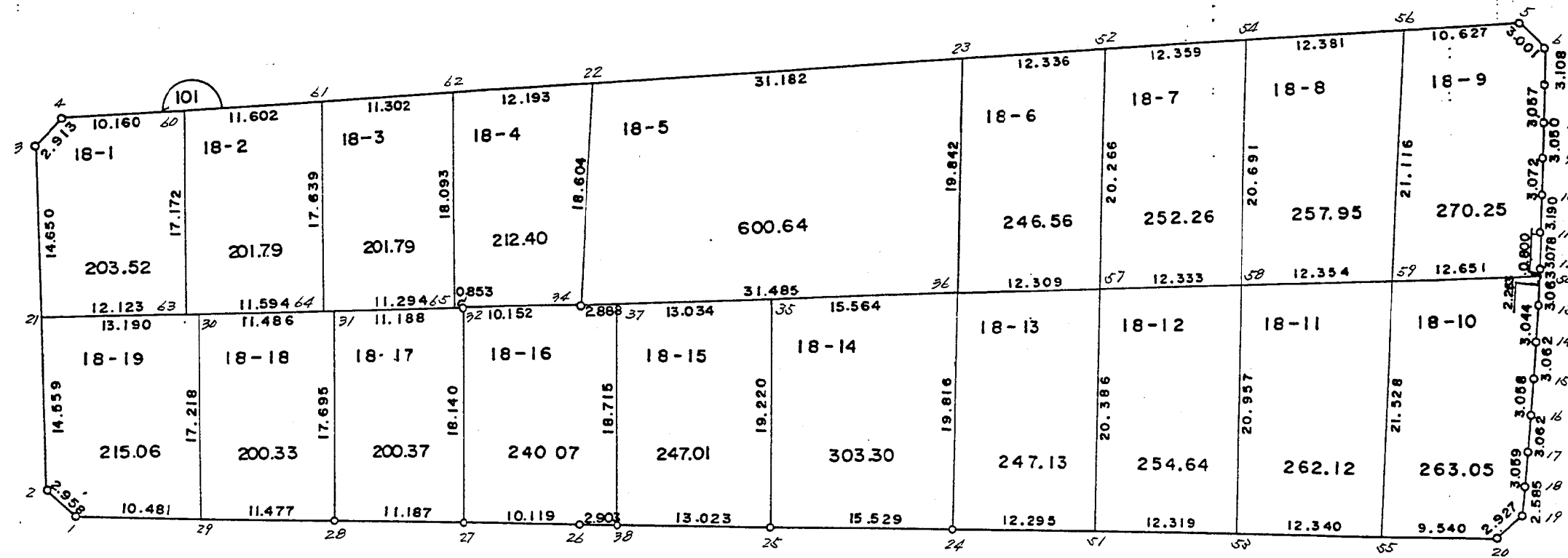
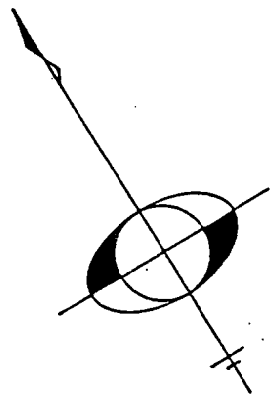


南子安五丁目



現地とは必ずしも一致しないことがあります。あくまで参考図としてご利用ください。
資料（写し）によって発生した直接または間接の損失、損害等について市では一切の責任を負いません。

** 面積計算 (倍横距法) **

南子安五丁目

地番	器械点	視準点	内角	方向角	距離	緯距	経距	X座標	Y座標	倍横距	倍面積
番: 18-1											
101-4	101-3	101-3	135-48-25	242-20-39	2.913	-1.352	-2.580	551.914	5196.514	-2.580	3.488160
101-3	101-21	101-21	136-16-26	198-37-05	14.650	-13.883	-4.677	538.031	5191.837	-9.837	136.567071
101-21	101-63	101-63	90-13-40	108-50-45	12.123	-3.916	11.473	534.115	5203.310	-3.041	11.908556
101-63	101-60	101-60	89-55-10	18-45-55	17.172	16.259	5.524	550.374	5208.834	13.956	226.910604
101-60	101-4	101-4	87-46-19	286-32-14	10.160	2.892	-9.740	553.266	5199.094	9.740	28.168080
										倍面積	407.042471
										面積	203.5212355

** 面積計算 (倍横距法) **

地番	器械点	視準点	内角	方向角	距離	緯距	経距	X座標	Y座標	倍横距	倍面積
番: 18-2											
101-60	101-63	101-63	92-13-30	198-45-55	17.172	-16.259	-5.524	534.115	5203.310	-5.524	89.814716
101-63	101-64	101-64	90-05-07	108-51-02	11.594	-3.746	10.972	530.369	5214.282	-0.076	0.284696
101-64	101-61	101-61	89-54-47	18-45-49	17.639	16.702	5.674	547.071	5219.956	16.570	276.752140
101-61	101-60	101-60	87-46-36	286-32-25	11.602	3.303	-11.122	550.374	5208.834	11.122	36.735966
										倍面積	403.587518
										面積	201.7937590

現地とは必ずしも一致しないことがあります。あくまで参考図としてご利用ください。
資料(写し)によって発生した直接または間接の損失、損害等については市では一切の責任を負いません。

** 面積計算 (倍横距法) ** 南子安五丁目

地 器械点	番 : 18-3 視準点	内角	方向角	距離	緯距	経距	X座標	Y座標	倍横距	倍面積
101-61	101-64	92-13-20	198-45-49	17.639	-16.702	-5.674	530.369	5214.282	-5.674	94.767148
101-64	101-65	90-04-49	108-50-38	11.294	-3.648	10.689	526.721	5224.971	-0.659	2.404032
101-65	101-62	89-55-10	18-45-48	18.093	17.132	5.820	543.853	5230.791	15.850	271.542200
101-62	101-61	87-46-41	286-32-29	11.302	3.218	-10.835	547.071	5219.956	10.835	34.867030
									倍面積	403.580410
									面積	201.7902050

** 面積計算 (倍横距法) **

地 器械点	番 : 18-4 視準点	内角	方向角	距離	緯距	経距	X座標	Y座標	倍横距	倍面積
101-62	101-65	92-13-29	198-45-48	18.093	-17.132	-5.820	526.721	5224.971	-5.820	99.708240
101-65	101-32	90-05-46	108-51-34	0.853	-0.276	0.808	526.445	5225.779	-10.832	2.989632
101-32	101-34	179-53-42	108-45-16	10.152	-3.264	9.613	523.181	5235.392	-0.411	1.341504
101-34	101-22	93-38-26	22-23-42	18.604	17.201	7.088	540.382	5242.480	16.290	280.204290
101-22	101-62	84-08-37	286-32-19	12.193	3.471	-11.689	543.853	5230.791	11.689	40.572519
									倍面積	424.816185
									面積	212.4080925

現地とは必ずしも一致しないことがあります。あくまで参考図としてご利用ください。
資料(写し)によって発生した直接または間接の損失、損害等については市では一切の責任を負いません。

** 面積計算 (倍横距法) ** 南子安五丁目

地番 : 18-5	器械点	視準点	内角	方向角	距離	緯距	経距	X座標	Y座標	倍横距	倍面積
	101-22	101-34	95-51-19	202-23-42	18.604	-17.201	-7.088	523.181	5235.392	-7.088	121.920688
	101-34	101-36	86-27-13	108-50-55	31.485	-10.172	29.797	513.009	5265.189	15.621	-158.896812
	101-36	101-23	92-22-31	21-13-26	19.842	18.496	7.183	531.505	5272.372	52.601	972.908096
	101-23	101-22	85-18-57	286-32-23	31.182	8.877	-29.892	540.382	5242.480	29.892	265.351284
										倍面積	1201.283256
										面積	600.6416280

** 面積計算 (倍横距法) **

地番 : 18-6	器械点	視準点	内角	方向角	距離	緯距	経距	X座標	Y座標	倍横距	倍面積
	101-23	101-36	94-41-02	201-13-26	19.842	-18.496	-7.183	513.009	5265.189	-7.183	132.856768
	101-36	101-57	87-16-59	108-30-25	12.309	-3.907	11.672	509.102	5276.861	-2.694	10.525458
	101-57	101-52	92-43-07	21-13-32	20.266	18.891	7.337	527.993	5284.198	16.315	308.206665
	101-52	101-23	85-18-52	286-32-24	12.336	3.512	-11.826	531.505	5272.372	11.826	41.532912
										倍面積	493.121803
										面積	246.5609015

現地とは必ずしも一致しないことがあります。あくまで参考図としてご利用ください。
資料(写し)によって発生した直接または間接の損失、損害等については市では一切の責任を負いません。

** 面積計算 (倍横距法) ** 南子安五丁目

地番	器械点	視準点	内角	方向角	距離	緯距	経距	X座標	Y座標	倍横距	倍面積
18-7	101-52	101-57	94-41-17	201-13-32	20.266	-18.891	-7.337	509.102	5276.861	-7.337	138.603267
	101-57	101-58	87-16-58	108-30-30	12.333	-3.915	11.695	505.187	5288.556	-2.979	11.662785
	101-58	101-54	92-42-51	21-13-21	20.691	19.288	7.490	524.475	5296.046	16.206	312.581328
	101-54	101-52	85-18-54	286-32-15	12.359	3.518	-11.848	527.993	5284.198	11.848	41.681264
										倍面積	504.528644
										面積	252.2643220

** 面積計算 (倍横距法) **

地番	器械点	視準点	内角	方向角	距離	緯距	経距	X座標	Y座標	倍横距	倍面積
18-8	101-54	101-58	94-40-53	201-13-21	20.691	-19.288	-7.490	505.187	5288.556	-7.490	144.467120
	101-58	101-59	87-16-58	108-30-19	12.354	-3.921	11.715	501.266	5300.271	-3.265	12.802065
	101-59	101-56	92-43-04	21-13-23	21.116	19.684	7.644	520.950	5307.915	16.094	316.794296
	101-56	101-54	85-19-05	286-32-28	12.381	3.525	-11.869	524.475	5296.046	11.869	41.838225
										倍面積	515.901706
										面積	257.9508530

現地とは必ずしも一致しないことがあります。あくまで参考図としてご利用ください。
資料（写し）によって発生した直接または間接の損失、損害等については市では一切の責任を負いません。

** 面積計算 (倍横距法) **

南子安五丁目

地番	器械点	視準点	内角	方向角	距離	緯距	経距	X座標	Y座標	倍横距	倍面積
18-9	101-56	101-59	94-41-04	201-13-23	21.116	-19.684	-7.644	501.266	5300.271	-7.644	150.464496
	101-59	101-50	87-17-06	108-30-29	12.651	-4.016	11.997	497.250	5312.268	-3.291	13.216656
	101-50	101-12	94-31-50	23-02-19	0.800	0.736	0.313	497.986	5312.581	9.019	6.637984
	101-12	101-11	179-23-06	22-25-25	3.078	2.845	1.174	500.831	5313.755	10.506	29.889570
	101-11	101-10	179-39-17	22-04-42	3.190	2.956	1.199	503.787	5314.954	12.879	38.070324
	101-10	101-9	179-53-09	21-57-51	3.072	2.849	1.149	506.636	5316.103	15.227	43.381723
	101-9	101-8	179-38-18	21-36-09	3.050	2.836	1.123	509.472	5317.226	17.499	49.627164
	101-8	101-7	179-25-47	21-01-56	3.057	2.853	1.097	512.325	5318.323	19.719	56.258307
	101-7	101-6	179-44-07	20-46-03	3.108	2.906	1.102	515.231	5319.425	21.918	63.693708
	101-6	101-5	133-04-38	333-50-41	3.001	2.694	-1.323	517.925	5318.102	21.697	58.451718
	101-5	101-56	132-41-38	286-32-19	10.627	3.025	-10.187	520.950	5307.915	10.187	30.815675
										倍面積	540.507325
										面積	270.2536625

現地とは必ずしも一致しないことがあります。あくまで参考図としてご利用ください。
資料（写し）によって発生した直接または間接の損失、損害等については市では一切の責任を負いません。

** 面積計算 (倍横距法) **

南子安五丁目

地番 : 18-10	器械点	視準点	内角	方向角	距離	緯距	経距	X座標	Y座標	倍横距	倍面積
	101-59	101-55	92-43-02	201-13-31	21.528	-20.068	-7.794	481.198	5292.477	-7.794	156.409992
	101-55	101-20	89-56-10	111-09-41	9.540	-3.444	8.897	477.754	5301.374	-6.691	23.043804
	101-20	101-19	136-44-34	67-54-15	2.927	1.101	2.712	478.855	5304.086	4.918	5.414718
	101-19	101-18	136-44-50	24-39-05	2.585	2.349	1.078	481.204	5305.164	8.708	20.455092
	101-18	101-17	179-57-42	24-36-47	3.059	2.781	1.274	483.985	5306.438	11.060	30.757860
	101-17	101-16	179-41-02	24-17-49	3.062	2.791	1.260	486.776	5307.698	13.594	37.940854
	101-16	101-15	179-46-13	24-04-02	3.058	2.792	1.247	489.568	5308.945	16.101	44.953992
	101-15	101-14	179-35-36	23-39-38	3.062	2.805	1.229	492.373	5310.174	18.577	52.108485
	101-14	101-13	179-41-46	23-21-24	3.044	2.795	1.207	495.168	5311.381	21.013	58.731335
	101-13	101-50	179-43-08	23-04-32	2.263	2.082	0.887	497.250	5312.268	23.107	48.108774
	101-50	101-59	85-25-57	288-30-29	12.651	4.016	-11.997	501.266	5300.271	11.997	48.179952
										倍面積	526.104858
										面積	263.0524290

** 面積計算 (倍横距法) **

地番 : 18-11	器械点	視準点	内角	方向角	距離	緯距	経距	X座標	Y座標	倍横距	倍面積
	101-58	101-53	92-43-12	201-13-31	20.957	-19.535	-7.587	485.652	5280.969	-7.587	148.212045
	101-53	101-55	89-55-58	111-09-29	12.340	-4.454	11.508	481.198	5292.477	-3.666	16.328364
	101-55	101-59	90-04-02	21-13-31	21.528	20.068	7.794	501.266	5300.271	15.636	313.783248
	101-59	101-58	87-16-48	288-30-19	12.354	3.921	-11.715	505.187	5288.556	11.715	45.934515
										倍面積	524.258172
										面積	262.1290860

現地とは必ずしも一致しないことがあります。あくまで参考図としてご利用ください。
資料(写し)によって発生した直接または間接の損失、損害等については市では一切の責任を負いません。

** 面積計算 (倍横距法) ** 南子安五丁目

地番	器械点	視準点	内角	方向角	距離	緯距	経距	X座標	Y座標	倍横距	倍面積
18-12	101-57	101-51	92-42-57	201-13-27	20.386	-19.003	-7.380	490.099	5269.481	-7.380	140.242140
	101-51	101-53	89-56-14	111-09-41	12.319	-4.447	11.488	485.652	5280.969	-3.272	14.550584
	101-53	101-58	90-03-50	21-13-31	20.957	19.535	7.587	505.187	5288.556	15.803	308.711605
	101-58	101-57	87-16-59	288-30-30	12.333	3.915	-11.695	509.102	5276.861	11.695	45.785925
										倍面積	509.290254
										面積	254.6451270

** 面積計算 (倍横距法) **

地番	器械点	視準点	内角	方向角	距離	緯距	経距	X座標	Y座標	倍横距	倍面積
18-13	101-36	101-24	92-43-04	201-13-29	19.816	-18.472	-7.174	494.537	5258.015	-7.174	132.518128
	101-24	101-51	89-56-04	111-09-33	12.295	-4.438	11.466	490.099	5269.481	-2.882	12.790316
	101-51	101-57	90-03-54	21-13-27	20.386	19.003	7.380	509.102	5276.861	15.964	303.363892
	101-57	101-36	87-16-58	288-30-25	12.309	3.907	-11.672	513.009	5265.189	11.672	45.602504
										倍面積	494.274840
										面積	247.1374200

現地とは必ずしも一致しないことがあります。あくまで参考図としてご利用ください。
資料(写し)によって発生した直接または間接の損失、損害等については市では一切の責任を負いません。

** 面積計算 (倍横距法) ** 南子安五丁目

地番	器械点	視準点	内角	方向角	距離	緯距	経距	X座標	Y座標	倍横距	倍面積
18-14	101-35	101-25	92-18-43	201-09-37	19.220	-17.924	-6.938	500.113	5243.522	-6.938	124.356712
	101-25	101-24	89-53-00	111-02-37	15.529	-5.576	14.493	494.537	5258.015	0.617	-3.440392
	101-24	101-36	90-10-52	21-13-29	19.816	18.472	7.174	513.009	5265.189	22.284	411.630048
	101-36	101-35	87-37-25	288-50-54	15.564	5.028	-14.729	518.037	5250.460	14.729	74.057412
										倍面積	606.603780
										面積	303.3018900

** 面積計算 (倍横距法) **

地番	器械点	視準点	内角	方向角	距離	緯距	経距	X座標	Y座標	倍横距	倍面積
18-15	101-37	101-38	92-18-33	201-09-30	18.715	-17.453	-6.755	504.795	5231.370	-6.755	117.895015
	101-38	101-25	89-54-46	111-04-16	13.023	-4.682	12.152	500.113	5243.522	-1.358	6.358156
	101-25	101-35	90-05-21	21-09-37	19.220	17.924	6.938	518.037	5250.460	17.732	317.828368
	101-35	101-37	87-41-20	288-50-57	13.034	4.211	-12.335	522.248	5238.125	12.335	51.942685
										倍面積	494.024224
										面積	247.0121120

現地とは必ずしも一致しないことがあります。あくまで参考図としてご利用ください。
資料（写し）によって発生した直接または間接の損失、損害等については市では一切の責任を負いません。

** 面積計算 (倍横距法) **

南子安五丁目

地番	器械点	視準点	内角	方向角	距離	緯距	経距	X座標	Y座標	倍横距	倍面積
18-16	101-32	101-27	92-22-53	201-08-09	18.140	-16.920	-6.541	509.525	5219.238	-6.541	110.673720
	101-27	101-26	90-11-25	111-19-34	10.119	-3.680	9.426	505.845	5228.664	-3.656	13.454080
	101-26	101-38	179-52-53	111-12-27	2.903	-1.050	2.706	504.795	5231.370	8.476	-8.899800
	101-38	101-37	89-57-03	21-09-30	18.715	17.453	6.755	522.248	5238.125	17.937	313.054461
	101-37	101-34	87-41-27	288-50-57	2.888	0.933	-2.733	523.181	5235.392	21.959	20.487747
	101-34	101-32	179-54-19	288-45-16	10.152	3.264	-9.613	526.445	5225.779	9.613	31.376832
										倍面積	480.147040
										面積	240.0735200

現地とは必ずしも一致しないことがあります。あくまで参考図としてご利用ください。
資料（写し）によって発生した直接または間接の損失、損害等については市では一切の責任を負いません。

** 面積計算 (倍横距法) ** 南子安五丁目

地番	器械点	視準点	内角	方向角	距離	緯距	経距	X座標	Y座標	倍横距	倍面積
18-17	101-31	101-28	92-18-27	201-09-31	17.695	-16.502	-6.387	513.558	5208.803	-6.387	105.398274
	101-28	101-27	89-58-20	111-07-51	11.187	-4.033	10.435	509.525	5219.238	-2.339	9.433187
	101-27	101-32	90-00-07	21-07-58	18.140	16.920	6.540	526.445	5225.778	14.636	247.641120
	101-32	101-31	87-43-06	288-51-04	11.188	3.615	-10.588	530.060	5215.190	10.588	38.275620
										倍面積	400.748201
										面積	200.3741005

** 面積計算 (倍横距法) **

地番	器械点	視準点	内角	方向角	距離	緯距	経距	X座標	Y座標	倍横距	倍面積
18-18	101-30	101-29	92-18-52	201-09-34	17.218	-16.057	-6.215	517.713	5198.105	-6.215	99.794255
	101-29	101-28	90-03-58	111-13-32	11.477	-4.155	10.698	513.558	5208.803	-1.732	7.196460
	101-28	101-31	89-55-59	21-09-31	17.695	16.502	6.387	530.060	5215.190	15.353	253.355206
	101-31	101-30	87-41-11	288-50-42	11.486	3.710	-10.870	533.770	5204.320	10.870	40.327700
										倍面積	400.673621
										面積	200.3368105

現地とは必ずしも一致しないことがあります。あくまで参考図としてご利用ください。
資料（写し）によって発生した直接または間接の損失、損害等については市では一切の責任を負いません。

* * 面積計算 (倍横距法) * *

南子安五丁目

地番	器械点	視準点	内角	方向角	距離	緯距	経距	X座標	Y座標	倍横距	倍面積
18-19	101-21	101-2	89-46-15	198-37-04	14.559	-13.797	-4.648	524.234	5187.189	-4.648	64.128456
	101-2	101-1	138-35-17	157-12-21	2.958	-2.727	1.146	521.507	5188.335	-8.150	22.225050
	101-1	101-29	134-01-01	111-13-22	10.481	-3.794	9.770	517.713	5198.105	2.766	-10.494204
	101-29	101-30	89-56-12	21-09-34	17.218	16.057	6.215	533.770	5204.320	18.751	301.084807
	101-30	101-21	87-41-15	288-50-49	13.190	4.261	-12.483	538.031	5191.837	12.483	53.190063
										倍面積	430.134172
										面積	215.0670860

現地とは必ずしも一致しないことがあります。あくまで参考図としてご利用ください。
資料（写し）によって発生した直接または間接の損失、損害等については市では一切の責任を負いません。