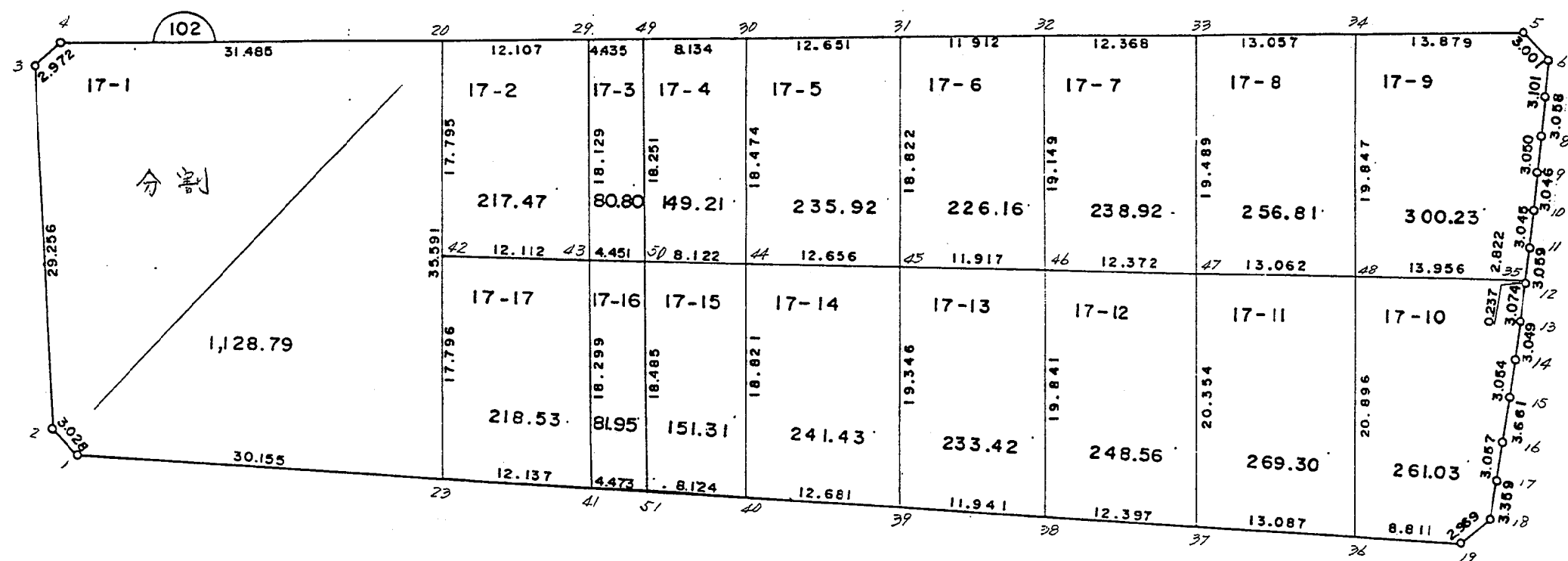
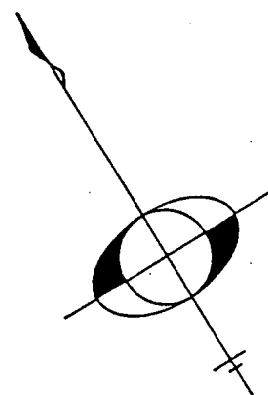


南子安五丁目

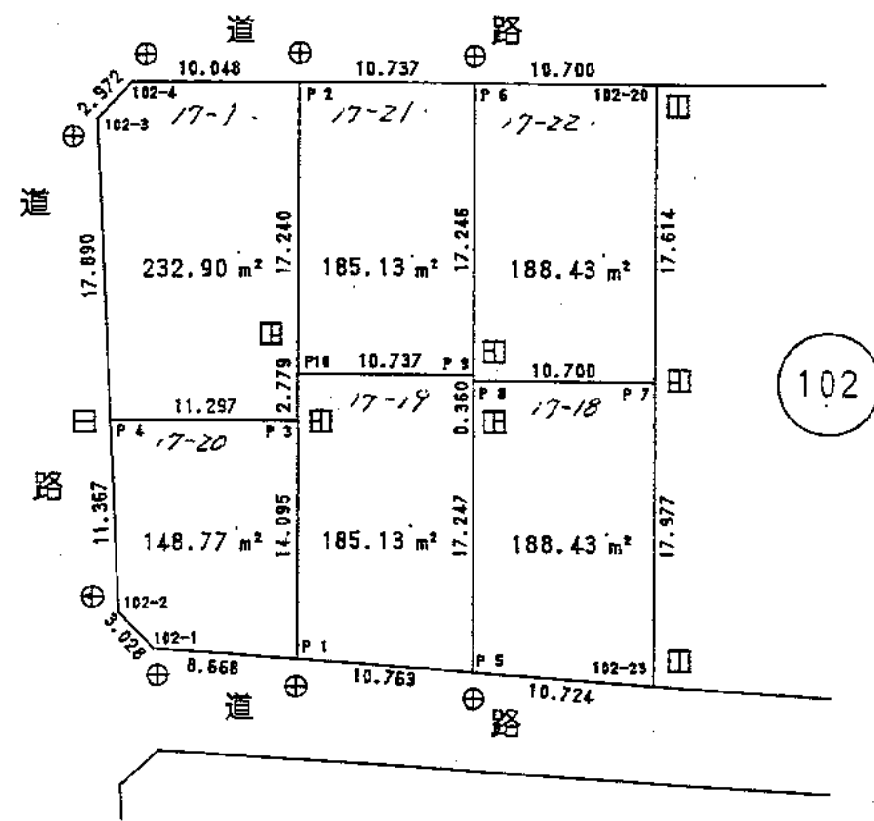


現地とは必ずしも一致しないことがあります。あくまで参考図としてご利用ください。  
 資料（写し）によって発生した直接または間接の損失、損害等について市では一切の責任を負いません。

地 番 7

地積測量図

土地の所在 君津市南子安土地区画整理組合 102 街区 7 号



現地とは必ずしも一致しないことがあります。あくまで参考図としてご利用ください。  
資料（写し）によって発生した直接または間接の損失、損害等について市では一切の責任を負いません。

\* \* 面積計算 (倍横距法) \* \*

地番	器械点	視準点	内角	方向角	距離	緯距	経距	X座標	Y座標	倍横距	倍面積
17-2	102-20	102-42	90-03-43	201-13-15	17.795	-16.588	-6.441	487.778	5209.511	-6.441	106.843308
	102-42	102-43	91-31-07	112-44-22	12.112	-4.682	11.171	483.096	5220.682	-1.711	8.010902
	102-43	102-29	88-28-36	21-12-58	18.129	16.900	6.561	499.996	5227.243	16.020	270.746450
	102-29	102-20	89-56-34	291-09-32	12.107	4.370	-11.291	504.366	5215.952	11.291	49.339485
										倍面積	434.940145
										面積	217.4700725

現地とは必ずしも一致しないことがあります。あくまで参考図としてご利用ください。  
資料(写し)によって発生した直接または間接の損失、損害等については市では一切の責任を負いません。

17-1

測点	面積計算書				地番;				
	X	Y	DX	DY	距離	方向角	キョウ角	倍横距	倍面積
P 2	512.108	5195.962	3.628	-9.370	10.048	291-09-58	89-56-46	-9.370	-33.994360
102-4	515.736	5186.592	-1.248	-2.697	2.972	245-10-06	134-00-08	-21.437	26.753376
102-3	514.488	5183.895	-16.954	-5.710	17.890	198-36-48	133-26-42	-29.844	505.975176
P 4	497.534	5178.185	-4.088	10.531	11.297	111-12-56	92-36-08	-25.023	102.294024
P 3	493.446	5188.716	2.591	1.006	2.779	21-13-10	90-00-14	-13.486	-34.942226
P10	496.037	5189.722	16.071	6.240	17.240	21-13-12	180-00-02	-6.240	-100.283040
合計					62.226		720-00-00		465.802950
								面積	232.901475
								坪数	70.452696

17-21

測点	面積計算書				地番;				
	X	Y	DX	DY	距離	方向角	キョウ角	倍横距	倍面積
P 6	508.230	5205.974	3.878	-10.012	10.737	291-10-23	89-57-15	-10.012	-38.826536
P 2	512.108	5195.962	-16.071	-6.240	17.240	201-13-12	90-02-49	-26.264	422.088744
P10	496.037	5189.722	-3.884	10.010	10.737	111-12-25	89-59-13	-22.494	87.366696
P 9	492.153	5199.732	16.077	6.242	17.246	21-13-08	90-00-43	-6.242	-100.352634
合計					55.960		360-00-00		370.276270
								面積	185.138135
								坪数	56.004285

現地とは必ずしも一致しないことがあります。あくまで参考図としてご利用ください。  
資料（写し）によって発生した直接または間接の損失、損害等については市では一切の責任を負いません。

測点	面積計算書				地番: 17-22				
	X	Y	DX	DY	距離	方向角	キョウ角	倍横距	倍面積
102-20	504.366	5215.952	3.864	-9.978	10.700	291-10-08	89-57-01	-9.978	-38.554992
P 6	508.230	5205.974	-16.077	-6.242	17.246	201-13-08	90-03-00	-26.198	421.185246
P 9	492.153	5199.732	-0.336	-0.130	0.360	201-09-06	179-55-58	-32.570	10.943520
P 8	491.817	5199.602	-3.871	9.975	10.700	111-12-35	90-03-29	-22.725	87.968475
P 7	487.946	5209.577	16.420	6.375	17.614	21-13-07	90-00-32	-6.375	-104.677500
合計					56.620		540-00-00		376.864749
								面積	188.4323745
								坪数	57.000793

測点	面積計算書				地番: 17-18				
	X	Y	DX	DY	距離	方向角	キョウ角	倍横距	倍面積
P 7	487.946	5209.577	3.871	-9.975	10.700	291-12-35	89-59-20	-9.975	-38.613225
P 8	491.817	5199.602	-16.078	-6.242	17.247	201-13-04	90-00-29	-26.192	421.114976
P 5	475.739	5193.360	-4.551	9.710	10.724	115-06-44	93-53-40	-22.724	103.416924
102-23	471.188	5203.070	16.758	6.507	17.977	21-13-15	86-06-31	-6.507	-109.044306
合計					56.648		360-00-00		376.874369
								面積	188.4371845
								坪数	57.002248

現地とは必ずしも一致しないことがあります。あくまで参考図としてご利用ください。  
資料（写し）によって発生した直接または間接の損失、損害等については市では一切の責任を負いません。

面積計算書 17-19  
地番;

測点	X	Y	DX	DY	距離	方向角	キョウ角	倍横距	倍面積
P 9	492.153	5199.732	3.884	-10.010	10.737	291-12-25	90-03-19	-10.010	-38.878840
P10	496.037	5189.722	-2.591	-1.006	2.779	201-13-10	90-00-45	-21.026	54.478366
P 3	493.446	5188.716	-13.139	-5.102	14.095	201-13-18	180-00-08	-27.134	356.513626
P 1	480.307	5183.614	-4.568	9.746	10.763	115-06-46	93-53-28	-22.490	102.734320
P 5	475.739	5193.360	16.078	6.242	17.247	21-13-04	86-06-18	-6.502	-104.539156
P 8	491.817	5199.602	0.336	0.130	0.360	21-09-06	179-56-02	-0.130	-0.043680
合計					55.981		720-00-00		370.264636
								面積	185.132318
								坪数	56.002526

面積計算書 17-20  
地番;

測点	X	Y	DX	DY	距離	方向角	キョウ角	倍横距	倍面積
P 3	493.446	5188.716	4.088	-10.531	11.297	291-12-56	89-59-38	-10.531	-43.050728
P 4	497.534	5178.185	-10.772	-3.628	11.367	198-36-49	87-23-53	-24.690	265.960680
102-2	486.762	5174.557	-2.776	1.209	3.028	156-27-58	137-51-09	-27.109	75.254584
102-1	483.986	5175.766	-3.679	7.848	8.668	115-06-59	138-39-01	-18.052	66.413308
P 1	480.307	5183.614	13.139	5.102	14.095	21-13-18	86-06-19	-5.102	-67.035178
合計					48.455		540-00-00		297.542666
								面積	148.771333
								坪数	45.003328
								総計	1128.812820
								坪数	341.465878

現地とは必ずしも一致しないことがあります。あくまで参考図としてご利用ください。  
資料（写し）によって発生した直接または間接の損失、損害等については市では一切の責任を負いません。

\*\* 面積計算 (倍横距法) \*\*

南子安五丁目

地番	器械点	視準点	内角	方向角	距離	緯距	経距	X座標	Y座標	倍横距	倍面積
番 : 17-3											
102-49	102-29	102-29	90-00-19	291-10-31	4.435	1.602	-4.135	499.996	5227.243	-4.135	-6.625071
102-29	102-43	102-43	90-02-27	201-12-58	18.129	-16.900	-6.561	483.096	5220.682	-14.831	250.652350
102-43	102-50	102-50	91-31-46	112-44-44	4.451	-1.721	4.105	481.375	5224.787	-17.287	29.750927
102-50	102-49	102-49	88-25-28	21-10-12	18.251	17.019	6.591	498.394	5231.378	-6.591	-112.172229
										倍面積	161.605977
										面積	80.8029885

\*\* 面積計算 (倍横距法) \*\*

地番	器械点	視準点	内角	方向角	距離	緯距	経距	X座標	Y座標	倍横距	倍面積
番 : 17-4											
102-50	102-44	102-44	91-34-29	112-44-41	8.122	-3.140	7.490	478.235	5232.277	7.490	-23.518600
102-44	102-30	102-30	88-28-22	21-13-03	18.474	17.222	6.686	495.457	5238.963	21.666	373.131852
102-30	102-49	102-49	89-56-58	291-10-01	8.134	2.937	-7.585	498.394	5231.378	20.767	60.992679
102-49	102-50	102-50	90-00-11	201-10-12	18.251	-17.019	-6.591	481.375	5224.787	6.591	-112.172229
										倍面積	298.433702
										面積	149.2168510

\*\* 面積計算 (倍横距法) \*\*

地番	器械点	視準点	内角	方向角	距離	緯距	経距	X座標	Y座標	倍横距	倍面積
番 : 17-5											
102-30	102-44	102-44	90-03-07	201-13-03	18.474	-17.222	-6.686	478.235	5232.277	-6.686	115.146292
102-44	102-45	102-45	91-31-20	112-44-23	12.656	-4.892	11.672	473.343	5243.949	-1.700	8.316400
102-45	102-31	102-31	88-28-42	21-13-05	18.822	17.546	6.812	490.889	5250.761	16.784	294.492064
102-31	102-30	102-30	89-56-51	291-09-56	12.651	4.568	-11.798	495.457	5238.963	11.798	53.893264
										倍面積	471.848020
										面積	235.9240100

現地とは必ずしも一致しないことがあります。あくまで参考図としてご利用ください。  
資料(写し)によって発生した直接または間接の損失、損害等については市では一切の責任を負いません。

\* \* 面積計算 (倍横距法) \* \*

南子安五丁目

地番	器械点	視準点	内角	方向角	距離	緯距	経距	X座標	Y座標	倍横距	倍面積
17-6	102-31	102-45	90-02-50	201-13-05	18.822	-17.546	-6.812	473.343	5243.949	-6.812	119.523352
	102-45	102-46	91-31-25	112-44-30	11.917	-4.607	10.991	468.736	5254.940	-2.633	12.130231
	102-46	102-32	88-28-21	21-12-51	19.149	17.851	6.929	486.587	5261.869	15.287	272.888237
	102-32	102-31	89-57-24	291-10-15	11.912	4.302	-11.108	490.889	5250.761	11.108	47.786616
										倍面積	452.328436
										面積	226.1642180

\* \* 面積計算 (倍横距法) \* \*

地番	器械点	視準点	内角	方向角	距離	緯距	経距	X座標	Y座標	倍横距	倍面積
17-7	102-32	102-46	90-02-45	201-12-51	19.149	-17.851	-6.929	468.736	5254.940	-6.929	123.689579
	102-46	102-47	91-31-44	112-44-35	12.372	-4.783	11.410	463.953	5266.350	-2.448	11.708784
	102-47	102-33	88-28-15	21-12-50	19.489	18.168	7.052	482.121	5273.402	16.014	290.942352
	102-33	102-32	89-57-16	291-10-06	12.368	4.466	-11.533	486.587	5261.869	11.533	51.506378
										倍面積	477.847093
										面積	238.9235465

\* \* 面積計算 (倍横距法) \* \*

地番	器械点	視準点	内角	方向角	距離	緯距	経距	X座標	Y座標	倍横距	倍面積
17-8	102-33	102-47	90-02-54	201-12-50	19.489	-18.168	-7.052	463.953	5266.350	-7.052	128.120736
	102-47	102-48	91-31-30	112-44-20	13.062	-5.049	12.047	458.904	5278.397	-2.057	10.385793
	102-48	102-34	88-28-27	21-12-47	19.847	18.503	7.181	477.407	5285.579	17.171	317.715679
	102-34	102-33	89-57-09	291-09-56	13.057	4.714	-12.176	482.121	5273.402	12.176	57.406109
										倍面積	513.628317
										面積	256.8141585

現地とは必ずしも一致しないことがあります。あくまで参考図としてご利用ください。  
資料(写し)によって発生した直接または間接の損失、損害等については市では一切の責任を負いません。



\*\* 面積計算 (倍横距法) \*\* 南子安五丁目

地番	器械点	視準点	内角	方向角	距離	緯距	経距	X座標	Y座標	倍横距	倍面積
17-9	102-34	102-48	90-02-46	201-12-47	19.847	-18.503	-7.181	458.904	5278.397	-7.181	132.875704
	102-48	102-35	91-31-42	112-44-29	13.956	-5.395	12.871	453.509	5291.268	-1.492	8.049340
	102-35	102-11	95-22-35	28-07-04	2.822	2.489	1.330	455.998	5292.598	12.709	31.632701
	102-11	102-10	179-54-42	28-01-46	3.045	2.688	1.431	458.686	5294.029	15.470	41.583360
	102-10	102-9	179-46-51	27-48-37	3.046	2.694	1.421	461.380	5295.450	18.322	49.359468
	102-9	102-8	179-23-05	27-11-42	3.050	2.713	1.394	464.093	5296.844	21.137	57.344681
	102-8	102-7	179-41-49	26-53-31	3.058	2.727	1.383	466.820	5298.227	23.914	65.213478
	102-7	102-6	179-31-57	26-25-28	3.101	2.777	1.380	469.597	5299.607	26.677	74.082029
	102-6	102-5	132-21-45	338-47-13	3.001	2.798	-1.086	472.395	5298.521	26.971	75.464858
	102-5	102-34	132-22-48	291-10-01	13.879	5.012	-12.943	477.407	5285.579	12.943	64.861339
										倍面積	600.466958
										面積	300.2334790

現地とは必ずしも一致しないことがあります。あくまで参考図としてご利用ください。  
資料(写し)によって発生した直接または間接の損失、損害等については市では一切の責任を負いません。

\* \* 面積計算 (倍横距法) \* \*

南子安五丁目

地番	器械点	視準点	内角	方向角	距離	緯距	経距	X座標	Y座標	倍横距	倍面積
17-10	102-48	102-36	88-28-28	201-12-57	20.896	-19.480	-7.562	439.424	5270.835	-7.562	147.307760
	102-36	102-19	93-54-03	115-07-00	8.811	-3.740	7.978	435.684	5278.813	-7.146	26.726040
	102-19	102-18	137-47-05	72-54-05	2.969	0.873	2.838	436.557	5281.651	3.670	3.203910
	102-18	102-17	137-36-11	30-30-16	3.359	2.894	1.705	439.451	5283.356	8.213	23.768422
	102-17	102-16	179-25-27	29-55-43	3.057	2.649	1.525	442.100	5284.881	11.443	30.312507
	102-16	102-15	179-40-56	29-36-39	3.661	3.183	1.809	445.283	5286.690	14.777	47.035191
	102-15	102-14	179-53-31	29-30-10	3.054	2.658	1.504	447.941	5288.194	18.090	48.083220
	102-14	102-13	179-16-54	28-47-04	3.049	2.672	1.468	450.613	5289.662	21.062	56.277664
	102-13	102-12	180-17-24	29-04-28	3.074	2.687	1.494	453.300	5291.156	24.024	64.552488
	102-12	102-35	179-06-42	28-11-10	0.237	0.209	0.112	453.509	5291.268	25.630	5.356670
	102-35	102-48	84-33-19	292-44-29	13.956	5.395	-12.871	458.904	5278.397	12.871	69.439045
										倍面積	522.062917
										面積	261.0314585

\* \* 面積計算 (倍横距法) \* \*

地番	器械点	視準点	内角	方向角	距離	緯距	経距	X座標	Y座標	倍横距	倍面積
17-11	102-47	102-37	88-28-28	201-12-48	20.354	-18.975	-7.365	444.978	5258.985	-7.365	139.750875
	102-37	102-36	93-53-56	115-06-44	13.087	-5.554	11.850	439.424	5270.835	-2.880	15.995520
	102-36	102-48	86-06-13	21-12-57	20.896	19.480	7.562	458.904	5278.397	16.532	322.043360
	102-48	102-47	91-31-23	292-44-20	13.062	5.049	-12.047	463.953	5266.350	12.047	60.825303
										倍面積	538.615058
										面積	269.3075290

現地とは必ずしも一致しないことがあります。あくまで参考図としてご利用ください。  
資料(写し)によって発生した直接または間接の損失、損害等については市では一切の責任を負いません。

\* \* 面積計算 (倍横距法) \* \*

南子安五丁目

地番	器械点	視準点	内角	方向角	距離	緯距	経距	X座標	Y座標	倍横距	倍面積
17-12	102-46	102-38	88-28-22	201-12-57	19.841	-18.496	-7.180	450.240	5247.760	-7.180	132.801280
	102-38	102-37	93-54-01	115-06-58	12.397	-5.262	11.225	444.978	5258.985	-3.135	16.496370
	102-37	102-47	86-05-50	21-12-48	20.354	18.975	7.365	463.953	5266.350	15.455	293.258625
	102-47	102-46	91-31-47	292-44-35	12.372	4.783	-11.410	468.736	5254.940	11.410	54.574030
										倍面積	497.130305
										面積	248.5651525

\* \* 面積計算 (倍横距法) \* \*

地番	器械点	視準点	内角	方向角	距離	緯距	経距	X座標	Y座標	倍横距	倍面積
17-13	102-45	102-39	88-28-27	201-12-57	19.346	-18.035	-7.001	455.308	5236.948	-7.001	126.263035
	102-39	102-38	93-53-54	115-06-51	11.941	-5.068	10.812	450.240	5247.760	-3.190	16.166920
	102-38	102-46	86-06-06	21-12-57	19.841	18.496	7.180	468.736	5254.940	14.802	273.777792
	102-46	102-45	91-31-33	292-44-30	11.917	4.607	-10.991	473.343	5243.949	10.991	50.635537
										倍面積	466.843284
										面積	233.4216420

\* \* 面積計算 (倍横距法) \* \*

地番	器械点	視準点	内角	方向角	距離	緯距	経距	X座標	Y座標	倍横距	倍面積
17-14	102-44	102-40	88-28-36	201-12-59	18.821	-17.545	-6.811	460.690	5225.466	-6.811	119.498995
	102-40	102-39	93-53-52	115-06-51	12.681	-5.382	11.482	455.308	5236.948	-2.140	11.517480
	102-39	102-45	86-06-06	21-12-57	19.346	18.035	7.001	473.343	5243.949	16.343	294.746005
	102-45	102-44	91-31-26	292-44-23	12.656	4.892	-11.672	478.235	5232.277	11.672	57.099424
										倍面積	482.861904
										面積	241.4309520

現地とは必ずしも一致しないことがあります。あくまで参考図としてご利用ください。  
資料(写し)によって発生した直接または間接の損失、損害等については市では一切の責任を負いません。

\*\* 面積計算 (倍横距法) \*\*

南子安五丁目

地番	器械点	視準点	内角	方向角	距離	緯距	経距	X座標	Y座標	倍横距	倍面積
17-15	102-51	102-40	93-56-11	115-06-45	8.124	-3.448	7.357	460.690	5225.466	7.357	-25.365212
	102-40	102-44	86-06-14	21-12-59	18.821	17.545	6.811	478.235	5232.277	21.524	377.638580
	102-44	102-50	91-31-42	292-44-41	8.122	3.140	-7.490	481.375	5224.787	20.845	65.453300
	102-50	102-51	88-25-53	201-10-34	18.485	-17.237	-6.678	464.138	5218.110	6.678	-115.100068
										倍面積	302.626600
										面積	151.3133000

\*\* 面積計算 (倍横距法) \*\*

地番	器械点	視準点	内角	方向角	距離	緯距	経距	X座標	Y座標	倍横距	倍面積
17-16	102-50	102-43	91-34-10	292-44-44	4.451	1.721	-4.105	483.096	5220.682	-4.105	-7.064705
	102-43	102-41	88-28-11	201-12-55	18.299	-17.059	-6.622	466.037	5214.060	-14.832	253.019088
	102-41	102-51	93-54-32	115-07-27	4.473	-1.899	4.049	464.138	5218.110	-17.405	33.051146
	102-51	102-50	86-03-07	21-10-34	18.485	17.237	6.678	481.375	5224.787	-6.678	-115.100068
										倍面積	163.905461
										面積	81.9527305

\*\* 面積計算 (倍横距法) \*\*

地番	器械点	視準点	内角	方向角	距離	緯距	経距	X座標	Y座標	倍横距	倍面積
17-17	102-42	102-23	88-28-45	201-13-07	17.796	-16.590	-6.441	471.188	5203.070	-6.441	106.856190
	102-23	102-41	93-53-38	115-06-45	12.137	-5.151	10.990	466.037	5214.060	-1.892	9.745692
	102-41	102-43	86-06-10	21-12-55	18.299	17.059	6.622	483.096	5220.682	15.720	268.167480
	102-43	102-42	91-31-27	292-44-22	12.112	4.682	-11.171	487.778	5209.511	11.171	52.302622
										倍面積	437.071984
										面積	218.5359920

現地とは必ずしも一致しないことがあります。あくまで参考図としてご利用ください。  
資料(写し)によって発生した直接または間接の損失、損害等については市では一切の責任を負いません。