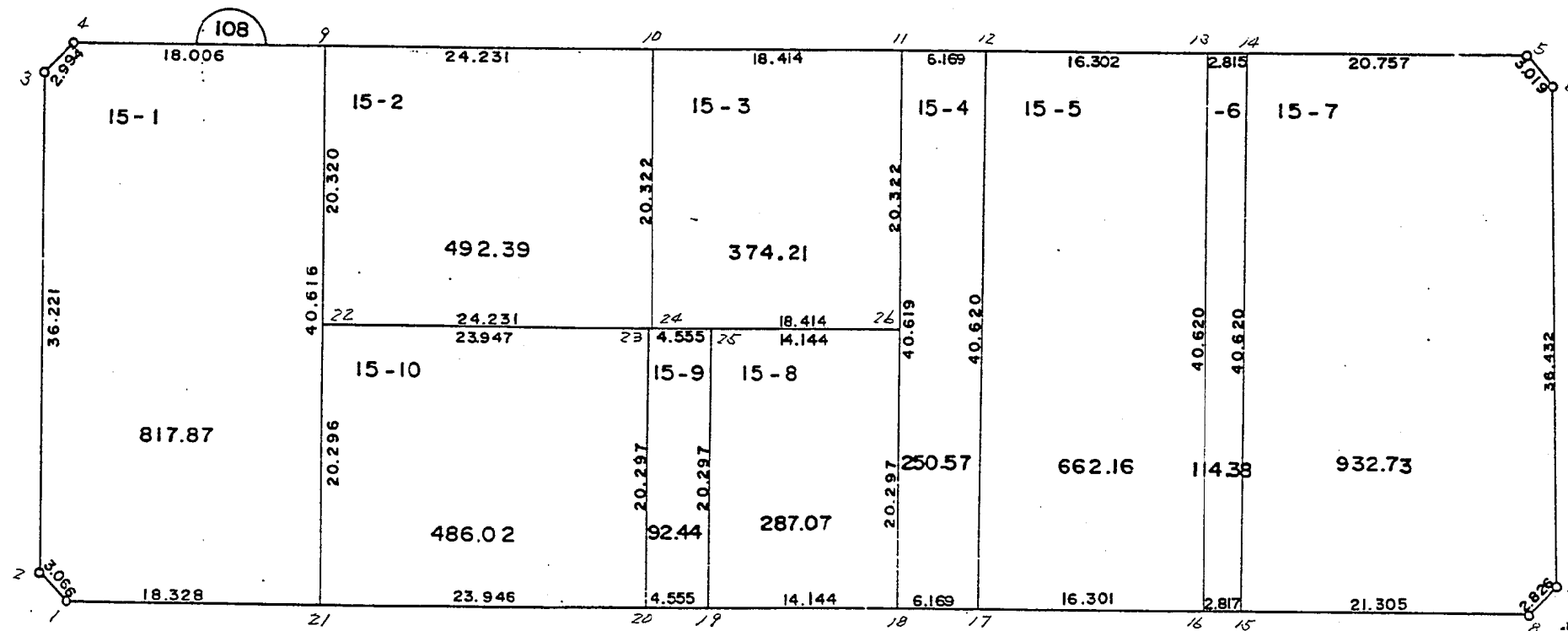
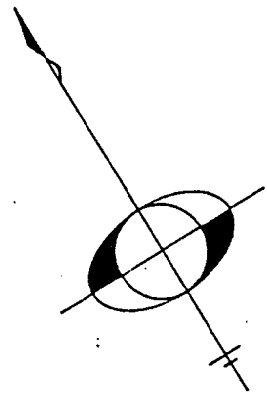


南子安五丁目



現地とは必ずしも一致しないことがあります。あくまで参考図としてご利用ください。  
 資料（写し）によって発生した直接または間接の損失、損害等について市では一切の責任を負いません。

\*\* 面積計算 (倍横距法) \*\*

南子安五丁目

地番	器械点	視準点	内角	方向角	距離	緯距	経距	X座標	Y座標	倍横距	倍面積
15-1	108-4	108-3	135-47-02	257-30-01	2.994	-0.648	-2.923	442.456	5156.755	-2.923	1.894104
	108-3	108-2	134-31-25	212-01-26	36.221	-30.709	-19.207	411.747	5137.548	-25.053	769.352577
	108-2	108-1	138-31-56	170-33-22	3.066	-3.024	0.503	408.723	5138.051	-43.757	132.321168
	108-1	108-21	131-09-34	121-42-56	18.328	-9.635	15.591	399.088	5153.642	-27.663	266.533005
	108-21	108-9	90-00-07	31-43-03	40.616	34.550	21.353	433.638	5174.995	9.281	320.658550
	108-9	108-4	89-59-56	301-42-59	18.006	9.466	-15.317	443.104	5159.678	15.317	144.990722
										倍面積	1635.750126
										面積	817.8750630

\*\* 面積計算 (倍横距法) \*\*

地番	器械点	視準点	内角	方向角	距離	緯距	経距	X座標	Y座標	倍横距	倍面積
15-2	108-9	108-22	90-00-20	211-43-05	20.320	-17.285	-10.683	416.353	5164.312	-10.683	184.655655
	108-22	108-24	89-59-59	121-43-04	24.231	-12.739	20.612	403.614	5184.924	-0.754	9.605206
	108-24	108-10	89-59-59	31-43-03	20.322	17.287	10.684	420.901	5195.608	30.542	527.979554
	108-10	108-9	89-59-42	301-42-45	24.231	12.737	-20.613	433.638	5174.995	20.613	262.547781
										倍面積	984.788196
										面積	492.3940980

現地とは必ずしも一致しないことがあります。あくまで参考図としてご利用ください。  
資料(写し)によって発生した直接または間接の損失、損害等については市では一切の責任を負いません。

\* \* 面積計算 (倍横距法) \* \*

南子安五丁目

地番 : 15-3

器械点	視準点	内角	方向角	距離	緯距	経距	X座標	Y座標	倍横距	倍面積
108-10	108-24	89-59-59	211-43-03	20.322	-17.287	-10.684	403.614	5184.924	-10.684	184.694308
108-24	108-26	90-00-01	121-43-04	18.414	-9.681	15.664	393.933	5200.588	-5.704	55.220424
108-26	108-11	89-59-59	31-43-03	20.322	17.287	10.684	411.220	5211.272	20.644	356.872828
108-11	108-10	90-00-01	301-43-04	18.414	9.681	-15.664	420.901	5195.608	15.664	151.643184
									倍面積	748.430744
									面積	374.2153720

\* \* 面積計算 (倍横距法) \* \*

地番 : 15-4

器械点	視準点	内角	方向角	距離	緯距	経距	X座標	Y座標	倍横距	倍面積
108-11	108-18	90-00-44	211-43-06	40.619	-34.552	-21.355	376.668	5189.917	-21.355	737.857960
108-18	108-17	89-59-44	121-42-50	6.169	-3.243	5.248	373.425	5195.165	-37.462	121.489266
108-17	108-12	90-00-13	31-43-03	40.620	34.553	21.355	407.978	5216.520	-10.859	-375.211027
108-12	108-11	89-59-19	301-42-22	6.169	3.242	-5.248	411.220	5211.272	5.248	17.014016
									倍面積	501.150215
									面積	250.5751075

\* \* 面積計算 (倍横距法) \* \*

地番 : 15-5

器械点	視準点	内角	方向角	距離	緯距	経距	X座標	Y座標	倍横距	倍面積
108-12	108-17	89-59-52	211-43-03	40.620	-34.553	-21.355	373.425	5195.165	-21.355	737.879315
108-17	108-16	90-00-14	121-43-17	16.301	-8.571	13.866	364.854	5209.031	-28.844	247.221924
108-16	108-13	89-59-51	31-43-08	40.620	34.553	21.356	399.407	5230.387	6.378	220.379034
108-13	108-12	90-00-03	301-43-11	16.302	8.571	-13.867	407.978	5216.520	13.867	118.854057
									倍面積	1324.334330
									面積	662.1671650

現地とは必ずしも一致しないことがあります。あくまで参考図としてご利用ください。  
資料(写し)によって発生した直接または間接の損失、損害等については市では一切の責任を負いません。

※ ※ 面積計算 (倍横距法) ※ ※

南子安五丁目

地番 : 15-6

器械点	視準点	内角	方向角	距離	緯距	経距	X座標	Y座標	倍横距	倍面積
108-13	108-16	90-00-17	211-43-08	40.620	-34.553	-21.356	364.854	5209.031	-21.356	737.913868
108-16	108-15	90-00-07	121-43-15	2.817	-1.481	2.396	363.373	5211.427	-40.316	59.707996
108-15	108-14	89-59-46	31-43-01	40.620	34.554	21.355	397.927	5232.782	-16.565	-572.387010
108-14	108-13	89-59-50	301-42-51	2.815	1.480	-2.395	399.407	5230.387	2.395	3.544600
									倍面積	228.779454
									面積	114.3897270

※ ※ 面積計算 (倍横距法) ※ ※

地番 : 15-7

器械点	視準点	内角	方向角	距離	緯距	経距	X座標	Y座標	倍横距	倍面積
108-14	108-15	90-00-17	211-43-01	40.620	-34.554	-21.355	363.373	5211.427	-21.355	737.900670
108-15	108-8	89-59-57	121-42-58	21.305	-11.200	18.123	352.173	5229.550	-24.587	275.374400
108-8	108-7	133-41-31	75-24-29	2.826	0.712	2.735	352.885	5232.285	-3.729	-2.655048
108-7	108-6	135-42-50	31-07-19	36.432	31.188	18.830	384.073	5251.115	17.836	556.269168
108-6	108-5	135-57-37	347-04-56	3.019	2.943	-0.675	387.016	5250.440	35.991	105.921513
108-5	108-14	134-37-48	301-42-44	20.757	10.911	-17.658	397.927	5232.782	17.658	192.666438
									倍面積	1865.477141
									面積	932.7385705

現地とは必ずしも一致しないことがあります。あくまで参考図としてご利用ください。  
資料(写し)によって発生した直接または間接の損失、損害等については市では一切の責任を負いません。

\* \* 面積計算 (倍横距法) \* \*

南子安五丁目

地番 : 15-8

器械点	視準点	内角	方向角	距離	緯距	経距	X座標	Y座標	倍横距	倍面積
108-25	108-19	90-00-20	211-43-08	20.297	-17.265	-10.671	384.103	5177.885	-10.671	184.234815
108-19	108-18	89-59-40	121-42-48	14.144	-7.435	12.032	376.668	5189.917	-9.310	69.219850
108-18	108-26	90-00-20	31-43-08	20.297	17.265	10.671	393.933	5200.588	13.393	231.230145
108-26	108-25	89-59-40	301-42-48	14.144	7.435	-12.032	401.368	5188.556	12.032	89.457920
									倍面積	574.142730
									面積	287.0713650

\* \* 面積計算 (倍横距法) \* \*

地番 : 15-9

器械点	視準点	内角	方向角	距離	緯距	経距	X座標	Y座標	倍横距	倍面積
108-23	108-20	89-59-37	211-43-08	20.297	-17.265	-10.671	386.498	5174.011	-10.671	184.234815
108-20	108-19	90-00-23	121-43-31	4.555	-2.395	3.874	384.103	5177.885	-17.468	41.835860
108-19	108-25	89-59-37	31-43-08	20.297	17.265	10.671	401.368	5188.556	-2.923	-50.465595
108-25	108-23	90-00-23	301-43-31	4.555	2.395	-3.874	403.763	5184.682	3.874	9.278230
									倍面積	184.883310
									面積	92.4416550

\* \* 面積計算 (倍横距法) \* \*

地番 : 15-10

器械点	視準点	内角	方向角	距離	緯距	経距	X座標	Y座標	倍横距	倍面積
108-22	108-21	89-59-52	211-43-00	20.296	-17.265	-10.670	399.088	5153.642	-10.670	184.217550
108-21	108-20	90-00-12	121-43-12	23.946	-12.590	20.369	386.498	5174.011	-0.971	12.224890
108-20	108-23	89-59-56	31-43-08	20.297	17.265	10.671	403.763	5184.682	30.069	519.141285
108-23	108-22	90-00-00	301-43-08	23.947	12.590	-20.370	416.353	5164.312	20.370	256.458300
									倍面積	972.042025
									面積	486.0210125

現地とは必ずしも一致しないことがあります。あくまで参考図としてご利用ください。  
資料(写し)によって発生した直接または間接の損失、損害等については市では一切の責任を負いません。