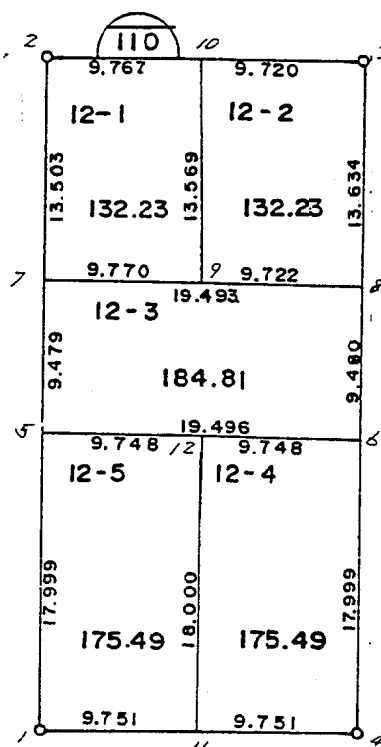
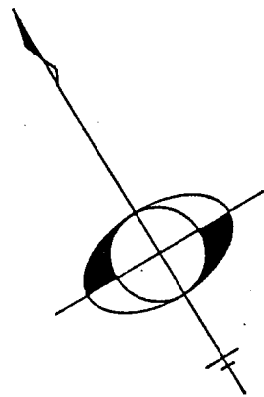


南子安五丁目



現地とは必ずしも一致しないことがあります。あくまで参考図としてご利用ください。  
資料（写し）によって発生した直接または間接の損失、損害等について市では一切の責任を負いません。

\*\* 面積計算 (倍横距法) \*\*

南子安五丁目

地番 : 12-1

器械点	視準点	内角	方向角	距離	緯距	経距	X座標	Y座標	倍横距	倍面積
110-2	110-7	90-25-09	212-00-42	13.503	-11.450	-7.158	367.902	5080.131	-7.158	81.959100
110-7	110-9	89-58-08	121-58-50	9.770	-5.175	8.288	362.727	5088.419	-6.028	31.194900
110-9	110-10	90-00-57	31-59-47	13.569	11.508	7.190	374.235	5095.609	9.450	108.750600
110-10	110-2	89-35-46	301-35-33	9.767	5.117	-8.320	379.352	5087.289	8.320	42.573440
									倍面積	264.478040
									面積	132.2390200

\*\* 面積計算 (倍横距法) \*\*

地番 : 12-2

器械点	視準点	内角	方向角	距離	緯距	経距	X座標	Y座標	倍横距	倍面積
110-10	110-9	90-24-03	211-59-47	13.569	-11.508	-7.190	362.727	5088.419	-7.190	82.742520
110-9	110-8	89-58-56	121-58-43	9.722	-5.149	8.247	357.578	5096.666	-6.133	31.578817
110-8	110-3	90-00-39	31-59-22	13.634	11.564	7.223	369.142	5103.889	9.337	107.973068
110-3	110-10	89-36-22	301-35-44	9.720	5.093	-8.280	374.235	5095.609	8.280	42.170040
									倍面積	264.464445
									面積	132.2322225

現地とは必ずしも一致しないことがあります。あくまで参考図としてご利用ください。  
資料(写し)によって発生した直接または間接の損失、損害等については市では一切の責任を負いません。

\*\* 面積計算 (倍横距法) \*\*

南子安五丁目

地番	器械点	視準点	内角	方向角	距離	緯距	経距	X座標	Y座標	倍横距	倍面積
12-3	110-7	110-5	90-01-56	212-00-42	9.479	-8.038	-5.025	359.864	5075.106	-5.025	40.390950
	110-5	110-6	89-58-20	121-59-02	19.496	-10.327	16.537	349.537	5091.643	6.487	-66.991249
	110-6	110-8	90-00-29	31-59-31	9.480	8.041	5.023	357.578	5096.666	28.047	225.525927
	110-8	110-7	89-59-15	301-58-46	19.493	10.324	-16.535	367.902	5080.131	16.535	170.707340
										倍面積	369.632968
										面積	184.8164840

\*\* 面積計算 (倍横距法) \*\*

地番	器械点	視準点	内角	方向角	距離	緯距	経距	X座標	Y座標	倍横距	倍面積
12-4	110-12	110-11	90-00-47	212-00-04	18.000	-15.265	-9.539	339.436	5073.836	-9.539	145.612835
	110-11	110-4	89-58-57	121-59-01	9.751	-5.165	8.271	334.271	5082.107	-10.807	55.818155
	110-4	110-6	90-00-27	31-59-28	17.999	15.266	9.536	349.537	5091.643	7.000	106.862000
	110-6	110-12	89-59-49	301-59-17	9.748	5.164	-8.268	354.701	5083.375	8.268	42.695952
										倍面積	350.988942
										面積	175.4944710

現地とは必ずしも一致しないことがあります。あくまで参考図としてご利用ください。  
資料（写し）によって発生した直接または間接の損失、損害等については市では一切の責任を負いません。

\*\* 面積計算 (倍横距法) \*\*

南子安五丁目

地番	器械点	視準点	内角	方向角	距離	緯距	経距	X座標	Y座標	倍横距	倍面積
110-5	110-1	90-01-48	212-00-35	17.999	-15.263	-9.541	344.601	5065.565	-9.541	145.624283	
110-1	110-11	89-58-26	121-59-01	9.751	-5.165	8.271	339.436	5073.836	-10.811	55.838815	
110-11	110-12	90-01-03	32-00-04	18.000	15.265	9.539	354.701	5083.375	6.999	106.839735	
110-12	110-5	89-58-43	301-58-47	9.748	5.163	-8.269	359.864	5075.106	8.269	42.692847	
										倍面積	350.995680
										面積	175.4978400

現地とは必ずしも一致しないことがあります。あくまで参考図としてご利用ください。  
資料（写し）によって発生した直接または間接の損失、損害等については市では一切の責任を負いません。