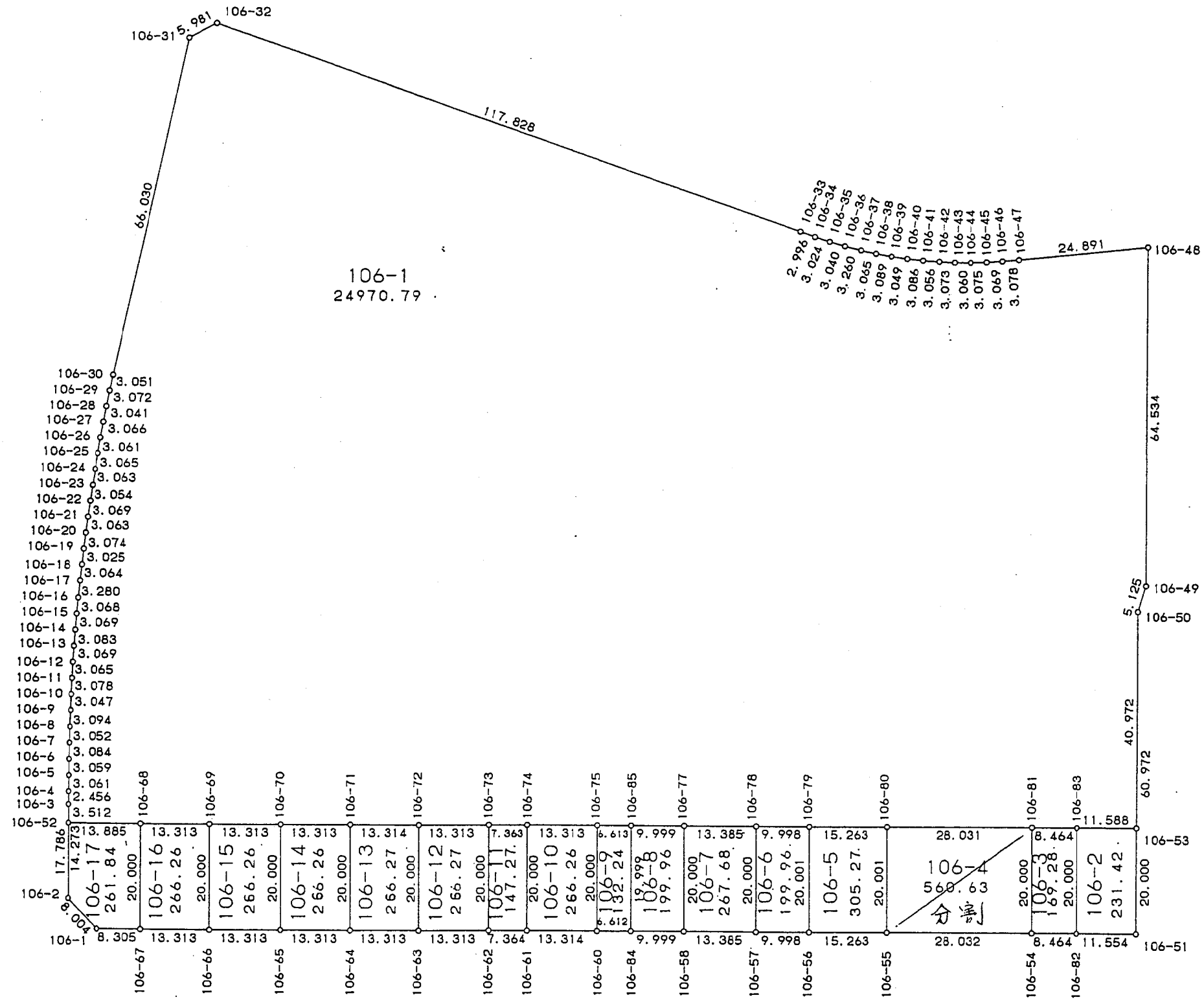
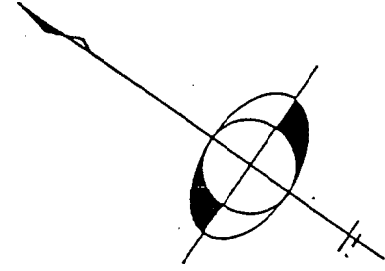


現地とは必ずしも一致しないことがあります。あくまで参考図としてご利用ください。
資料（写し）によって発生した直接または間接の損失、損害等について市では一切の責任を負いません。

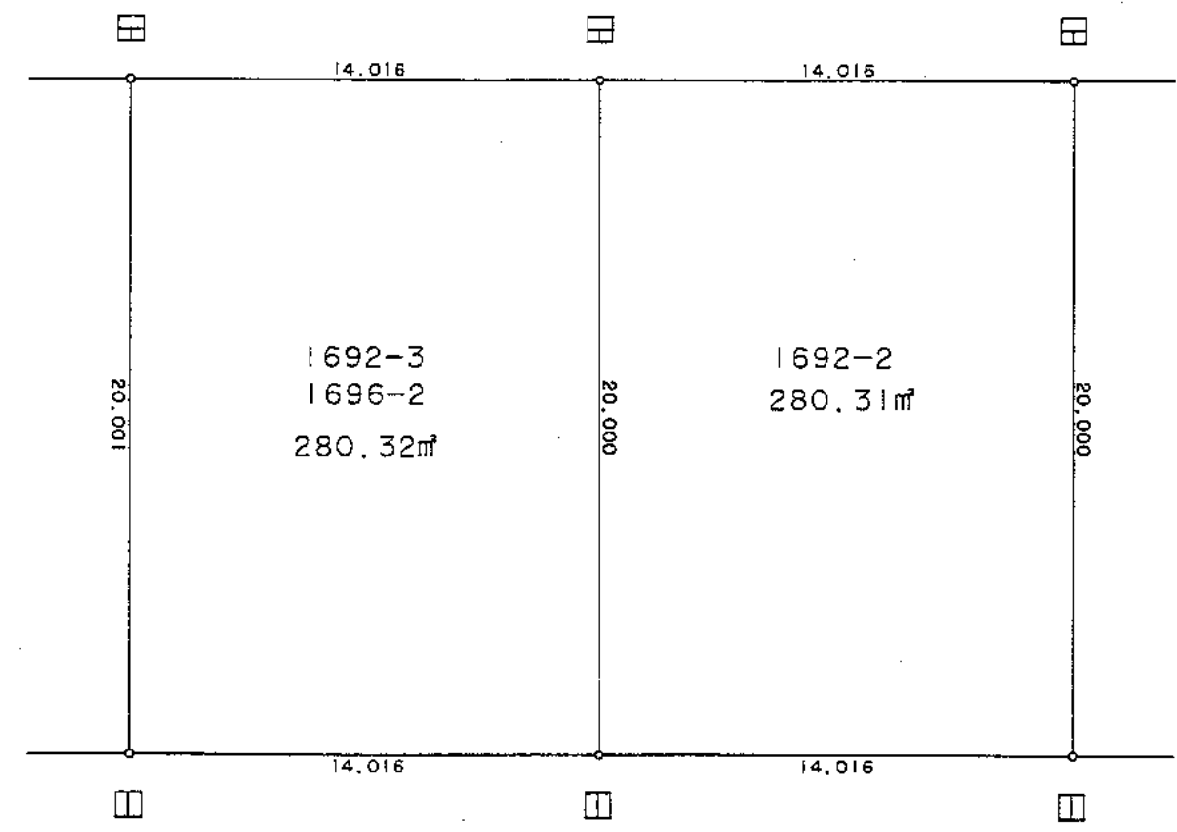
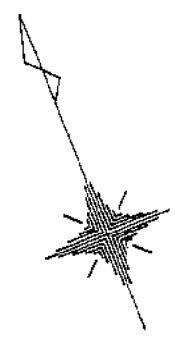
南子安五丁目



地番	1692-2.-3 1696-2
----	---------------------

地積測量図

土地の所在	君津市南子安字花輪尻 換地 君津市南子安土地区画整理組合106街区
-------	--------------------------------------



道路

現地とは必ずしも一致しないことがあります。あくまで参考図としてご利用ください。
資料（写し）によって発生した直接または間接の損失、損害等について市では一切の責任を負いません。

単位はメートル

** 面積計算 (倍横距法) ** 南子安五丁目

地番	器械点	視準点	内角	方向角	距離	緯距	経距	X座標	Y座標	倍横距	倍面積
106-32	106-31	132-17-15	273-40-51	5.981	0.384	-5.969	588.374	4995.055	-5.969	-2.292096	
106-31	106-30	130-52-39	224-33-30	66.030	-47.049	-46.329	541.325	4948.726	-58.267	2741.404083	
106-30	106-29	179-10-01	223-43-31	3.051	-2.205	-2.109	539.120	4946.617	-106.705	235.284525	
106-29	106-28	179-09-03	222-52-34	3.072	-2.251	-2.090	536.869	4944.527	-110.904	249.644904	
106-28	106-27	179-33-54	222-26-28	3.041	-2.244	-2.052	534.625	4942.475	-115.046	258.163224	
106-27	106-26	179-58-51	222-25-19	3.066	-2.263	-2.068	532.362	4940.407	-119.166	269.672658	
106-26	106-25	179-26-24	221-51-43	3.061	-2.280	-2.043	530.082	4938.364	-123.277	281.071560	
106-25	106-24	179-22-05	221-13-48	3.065	-2.305	-2.020	527.777	4936.344	-127.340	293.518700	
106-24	106-23	179-39-56	220-53-44	3.063	-2.315	-2.005	525.462	4934.339	-131.365	304.109975	
106-23	106-22	179-36-07	220-29-51	3.054	-2.322	-1.983	523.140	4932.356	-135.353	314.289666	
106-22	106-21	179-28-49	219-58-40	3.069	-2.352	-1.972	520.788	4930.384	-139.308	327.652416	
106-21	106-20	179-37-01	219-35-41	3.063	-2.360	-1.952	518.428	4928.432	-143.232	338.027520	
106-20	106-19	179-23-07	218-58-48	3.074	-2.390	-1.934	516.038	4926.498	-147.118	351.612020	
106-19	106-18	179-10-27	218-09-15	3.025	-2.379	-1.869	513.659	4924.629	-150.921	359.041059	
106-18	106-17	180-05-59	218-15-14	3.064	-2.406	-1.897	511.253	4922.732	-154.687	372.176922	
106-17	106-16	179-36-04	217-51-18	3.280	-2.590	-2.013	508.663	4920.719	-158.597	410.766230	
106-16	106-15	179-27-47	217-19-05	3.068	-2.440	-1.860	506.223	4918.859	-162.470	396.426800	
106-15	106-14	179-33-47	216-52-52	3.069	-2.455	-1.842	503.768	4917.017	-166.172	407.952260	
106-14	106-13	179-18-17	216-11-09	3.083	-2.488	-1.820	501.280	4915.197	-169.834	422.546992	
106-13	106-12	179-27-06	215-38-15	3.069	-2.494	-1.788	498.786	4913.409	-173.442	432.564348	
106-12	106-11	179-21-33	214-59-48	3.065	-2.511	-1.758	496.275	4911.651	-176.988	444.416868	
106-11	106-10	179-44-48	214-44-36	3.078	-2.529	-1.754	493.746	4909.897	-180.500	456.484500	
106-10	106-9	178-53-41	213-38-17	3.047	-2.537	-1.688	491.209	4908.209	-183.942	466.660854	
106-9	106-8	181-18-19	214-56-36	3.094	-2.536	-1.772	488.673	4906.437	-187.402	475.251472	
106-8	106-7	178-43-33	213-40-09	3.052	-2.540	-1.692	486.133	4904.745	-190.866	484.799640	
106-7	106-6	179-18-54	212-59-03	3.084	-2.587	-1.679	483.546	4903.066	-194.237	502.491119	
106-6	106-5	179-28-47	212-27-50	3.059	-2.581	-1.642	480.965	4901.424	-197.558	509.897198	

現地とは必ずしも一致しないことがあります。あくまで参考図としてご利用ください。資料(写し)によって発生した直接または間接の損失、損害等については市では一切の責任を負いません。

器械点	視準点	内角	方向角	距離	緯距	経距	X座標	Y座標	倍横距	倍面積
106-5	106-4	180-05-21	212-33-11	3.061	-2.580	-1.647	478.385	4899.777	-200.847	518.185260
106-4	106-3	179-29-13	212-02-24	2.456	-2.082	-1.303	476.303	4898.474	-203.797	424.305354
106-3	106-52	179-55-01	211-57-25	3.512	-2.980	-1.859	473.323	4896.615	-206.959	616.737820
106-52	106-53	89-56-34	121-53-59	204.470	-108.049	173.590	365.274	5070.205	-35.228	3806.350172
106-53	106-50	90-05-37	31-59-36	40.972	34.749	21.708	400.023	5091.913	160.070	5562.272430
106-50	106-49	196-59-39	48-59-15	5.125	3.363	3.867	403.386	5095.780	185.645	624.324135
106-49	106-48	163-01-50	32-01-05	64.534	54.717	34.215	458.103	5129.995	223.727	12241.670259
106-48	106-47	83-59-28	296-00-33	24.891	10.915	-22.370	469.018	5107.625	235.572	2571.268380
106-47	106-46	180-48-50	296-49-23	3.078	1.389	-2.747	470.407	5104.878	210.455	292.321995
106-46	106-45	181-38-45	298-28-08	3.069	1.463	-2.698	471.870	5102.180	205.010	299.929630
106-45	106-44	181-56-55	300-25-03	3.075	1.557	-2.652	473.427	5099.528	199.660	310.870620
106-44	106-43	182-07-47	302-32-50	3.060	1.646	-2.579	475.073	5096.949	194.429	320.030134
106-43	106-42	182-04-25	304-37-15	3.073	1.746	-2.529	476.819	5094.420	189.321	330.554466
106-42	106-41	181-40-31	306-17-46	3.056	1.809	-2.463	478.628	5091.957	184.329	333.451161
106-41	106-40	181-39-43	307-57-29	3.086	1.898	-2.433	480.526	5089.524	179.433	340.563834
106-40	106-39	181-52-44	309-50-13	3.049	1.953	-2.341	482.479	5087.183	174.659	341.109027
106-39	106-38	182-11-05	312-01-18	3.089	2.068	-2.295	484.547	5084.888	170.023	351.607564
106-38	106-37	181-52-05	313-53-23	3.065	2.125	-2.209	486.672	5082.679	165.519	351.727875
106-37	106-36	182-00-18	315-53-41	3.260	2.341	-2.269	489.013	5080.410	161.041	376.996981
106-36	106-35	182-09-31	318-03-12	3.040	2.261	-2.032	491.274	5078.378	156.740	354.389140
106-35	106-34	181-26-24	319-29-36	3.024	2.299	-1.964	493.573	5076.414	152.744	351.158456
106-34	106-33	181-54-13	321-23-49	2.996	2.341	-1.869	495.914	5074.545	148.911	348.600651
106-33	106-32	179-59-47	321-23-36	117.828	92.076	-73.521	587.990	5001.024	73.521	6769.519596
									倍面積	49941.580357
									面積	24970.7901785

現地とは必ずしも一致しないことがあります。あくまで参考図としてご利用ください。
資料（写し）によって発生した直接または間接の損失、損害等については市では一切の責任を負いません。

** 面積計算 (倍横距法) ** 南子安五丁目

地番 : 10-2	器械点	視準点	内角	方向角	距離	緯距	経距	X座標	Y座標	倍横距	倍面積
	106-83	106-82	89-59-44	211-53-50	20.000	-16.980	-10.568	354.418	5049.799	-10.568	179.444640
	106-82	106-51	90-00-17	121-54-07	11.554	-6.106	9.809	348.312	5059.608	-11.327	69.162662
	106-51	106-53	90-05-35	31-59-42	20.000	16.962	10.597	365.274	5070.205	9.079	153.997998
	106-53	106-83	89-54-24	301-54-06	11.588	6.124	-9.838	371.398	5060.367	9.838	60.247912
										倍面積	462.853212
										面積	231.4266060

** 面積計算 (倍横距法) **

地番 : 10-3	器械点	視準点	内角	方向角	距離	緯距	経距	X座標	Y座標	倍横距	倍面積
	106-81	106-54	89-59-48	211-53-50	20.000	-16.980	-10.568	358.891	5042.613	-10.568	179.444640
	106-54	106-82	90-00-12	121-54-02	8.464	-4.473	7.186	354.418	5049.799	-13.950	62.398350
	106-82	106-83	89-59-48	31-53-50	20.000	16.980	10.568	371.398	5060.367	3.804	64.591920
	106-83	106-81	90-00-12	301-54-02	8.464	4.473	-7.186	375.871	5053.181	7.186	32.142978
										倍面積	338.577888
										面積	169.2889440

現地とは必ずしも一致しないことがあります。あくまで参考図としてご利用ください。
資料(写し)によって発生した直接または間接の損失、損害等については市では一切の責任を負いません。

** 面積計算 (倍横距法) **

地番 : 10-5										
器械点	視準点	内角	方向角	距離	緯距	経距	X座標	Y座標	倍横距	倍面積
106-79	106-56	89-59-55	211-53-59	20.001	-16.980	-10.569	381.769	5005.856	-10.569	179.461620
106-56	106-55	90-00-05	121-54-04	15.263	-8.066	12.958	373.703	5018.814	-8.180	65.979880
106-55	106-80	89-59-55	31-53-59	20.001	16.980	10.569	390.683	5029.383	15.347	260.592060
106-80	106-79	90-00-05	301-54-04	15.263	8.066	-12.958	398.749	5016.425	12.958	104.519228
									倍面積	610.552788
									面積	305.2763940

現地とは必ずしも一致しないことがあります。あくまで参考図としてご利用ください。
資料(写し)によって発生した直接または間接の損失、損害等については市では一切の責任を負いません。

【面積計算書】

君津市南子安地区 106 街区

測点	座標 X	座標 Y	単緯距	単経距	倍横距	倍	面積	方位角	距離
10-18 106 - 80	390.683	5,029.383	- 7.406	11.899	11.899	-	88.123994	121-53-54	14.016
106 - 87	383.277	5,041.282	- 16.980	10.568	13.230	-	224.645400	211-53-50	20.000
106 - 86	366.297	5,030.714	7.406	11.900	9.238	-	68.416628	301-53-46	14.016
106 - 55	373.703	5,018.814	16.980	10.569	10.569	-	179.461620	31-53-59	20.001
106 - 80	390.683	5,029.383							

1/2 = 560.647642
面積 = 280.323821
面積 = 280.32

10-4 106 - 87	383.277	5,041.282	- 7.406	11.899	11.899	-	88.123994	121-53-54	14.016
106 - 81	375.871	5,053.181	- 16.980	10.568	13.230	-	224.645400	211-53-50	20.000
106 - 54	358.891	5,042.613	7.406	11.899	9.237	-	68.409222	301-53-54	14.016
106 - 86	366.297	5,030.714	16.980	10.568	10.568	-	179.444640	31-53-50	20.000
106 - 87	383.277	5,041.282							

1/2 = 560.623256
面積 = 280.311627
面積 = 280.31

現地とは必ずしも一致しないことがあります。あくまで参考図としてご利用ください。
資料（写し）によって発生した直接または間接の損失、損害等については市では一切の責任を負いません。

** 面積計算 (倍横距法) **

南子安五丁目

地番	器械点	視準点	内角	方向角	距離	緯距	経距	X座標	Y座標	倍横距	倍面積
10-6	106-78	106-57	90-00-10	211-54-04	20.000	-16.979	-10.569	387.053	4997.368	-10.569	179.451051
	106-57	106-56	90-00-08	121-54-12	9.998	-5.284	8.488	381.769	5005.856	-12.650	66.842600
	106-56	106-79	89-59-47	31-53-59	20.001	16.980	10.569	398.749	5016.425	6.407	108.790860
	106-79	106-78	89-59-55	301-53-54	9.998	5.283	-8.488	404.032	5007.937	8.488	44.842104
										倍面積	399.926615
										面積	199.9633075

** 面積計算 (倍横距法) **

地番	器械点	視準点	内角	方向角	距離	緯距	経距	X座標	Y座標	倍横距	倍面積
10-7	106-77	106-58	90-00-02	211-54-04	20.000	-16.979	-10.569	394.126	4986.005	-10.569	179.451051
	106-58	106-57	89-59-58	121-54-02	13.385	-7.073	11.363	387.053	4997.368	-9.775	69.138575
	106-57	106-78	90-00-02	31-54-04	20.000	16.979	10.569	404.032	5007.937	12.157	206.413703
	106-78	106-77	89-59-58	301-54-02	13.385	7.073	-11.363	411.105	4996.574	11.363	80.370499
										倍面積	535.373828
										面積	267.6869140

現地とは必ずしも一致しないことがあります。あくまで参考図としてご利用ください。
資料(写し)によって発生した直接または間接の損失、損害等については市では一切の責任を負いません。

※ ※ 面積計算 (倍横距法) ※ ※

南子安五丁目

地番 : 10-8

器械点	視準点	内角	方向角	距離	緯距	経距	X座標	Y座標	倍横距	倍面積
106-84	106-58	90-00-09	121-54-09	9.999'	-5.284	8.488	394.126	4986.005	8.488	-44.851913
106-58	106-77	89-59-55	31-54-04	20.000'	16.979	10.569	411.105	4996.574	27.546	467.695045
106-77	106-85	89-59-43	301-53-47	9.999'	5.283	-8.489	416.388	4988.085	29.625	156.519347
106-85	106-84	90-00-13	211-54-00	19.999'	-16.978	-10.568	399.410	4977.517	10.568	-179.427523
									倍面積	399.934956
									面積	199.9674780

※ ※ 面積計算 (倍横距法) ※ ※

地番 : 10-9

器械点	視準点	内角	方向角	距離	緯距	経距	X座標	Y座標	倍横距	倍面積
106-85	106-75	90-00-11	301-54-11	6.613'	3.495	-5.614	419.883	4982.471	-5.614	-19.618547
106-75	106-60	89-59-39	211-53-50	20.000'	-16.980	-10.568	402.903	4971.903	-21.796	370.089288
106-60	106-84	89-59-37	121-53-27	6.612'	-3.493	5.614	399.410	4977.517	-26.750	93.437226
106-84	106-85	90-00-33	31-54-00	19.999'	16.978	10.568	416.388	4988.085	-10.568	-179.427523
									倍面積	264.480444
									面積	132.2402220

現地とは必ずしも一致しないことがあります。あくまで参考図としてご利用ください。
資料(写し)によって発生した直接または間接の損失、損害等については市では一切の責任を負いません。

* * 面積計算 (倍横距法) * *

南子安五丁目

地番	器械点	視準点	内角	方向角	距離	緯距	経距	X座標	Y座標	倍横距	倍面積
10-10	106-74	106-61	90-00-02	211-54-04	20.000	-16.979	-10.569	409.939	4960.600	-10.569	179.451051
	106-61	106-60	90-00-03	121-54-07	13.314	-7.036	11.303	402.903	4971.903	-9.835	69.199060
	106-60	106-75	89-59-43	31-53-50	20.000	16.980	10.568	419.883	4982.471	12.036	204.371280
	106-75	106-74	90-00-12	301-54-02	13.313	7.035	-11.302	426.918	4971.169	11.302	79.509570
										倍面積	532.530961
										面積	266.2654805

* * 面積計算 (倍横距法) * *

地番	器械点	視準点	内角	方向角	距離	緯距	経距	X座標	Y座標	倍横距	倍面積
10-11	106-73	106-62	90-00-11	211-54-13	20.000	-16.979	-10.570	413.830	4954.348	-10.570	179.468030
	106-62	106-61	89-59-34	121-53-47	7.364	-3.891	6.252	409.939	4960.600	-14.888	57.929208
	106-61	106-74	90-00-17	31-54-04	20.000	16.979	10.569	426.918	4971.169	1.933	32.820407
	106-74	106-73	89-59-58	301-54-02	7.363	3.891	-6.251	430.809	4964.918	6.251	24.322641
										倍面積	294.540286
										面積	147.2701430

現地とは必ずしも一致しないことがあります。あくまで参考図としてご利用ください。
資料(写し)によって発生した直接または間接の損失、損害等については市では一切の責任を負いません。

** 面積計算 (倍横距法) ** 南子安五丁目

地番	器械点	標準点	内角	方向角	距離	緯距	経距	X座標	Y座標	倍横距	倍面積
10-12	106-72	106-63	90-00-20	211-54-13	20.000	-16.979	-10.570	420.865	4943.045	-10.570	179.468030
	106-63	106-62	89-59-40	121-53-53	13.313	-7.035	11.303	413.830	4954.348	-9.837	69.203295
	106-62	106-73	90-00-20	31-54-13	20.000	16.979	10.570	430.809	4964.918	12.036	204.359244
	106-73	106-72	89-59-40	301-53-53	13.313	7.035	-11.303	437.844	4953.615	11.303	79.516605
										倍面積	532.547174
										面積	266.2735870

** 面積計算 (倍横距法) **

地番	器械点	標準点	内角	方向角	距離	緯距	経距	X座標	Y座標	倍横距	倍面積
10-13	106-71	106-64	89-59-57	211-54-04	20.000	-16.979	-10.569	427.901	4931.743	-10.569	179.451051
	106-64	106-63	90-00-11	121-54-15	13.313	-7.036	11.302	420.865	4943.045	-9.836	69.206096
	106-63	106-72	89-59-58	31-54-13	20.000	16.979	10.570	437.844	4953.615	12.036	204.359244
	106-72	106-71	89-59-54	301-54-07	13.314	7.036	-11.303	444.880	4942.312	11.303	79.527908
										倍面積	532.544299
										面積	266.2721495

現地とは必ずしも一致しないことがあります。あくまで参考図としてご利用ください。
資料(写し)によって発生した直接または間接の損失、損害等については市では一切の責任を負いません。

** 面積計算 (倍横距法) **

南子安五丁目

地番	器械点	視準点	内角	方向角	距離	緯距	経距	X座標	Y座標	倍横距	倍面積
10-14	106-70	106-65	90-00-11	211-54-04	20.000	-16.979	-10.569	434.936	4920.440	-10.569	179.451051
	106-65	106-64	89-59-49	121-53-53	13.313	-7.035	11.303	427.901	4931.743	-9.835	69.189225
	106-64	106-71	90-00-11	31-54-04	20.000	16.979	10.569	444.880	4942.312	12.037	204.376223
	106-71	106-70	89-59-49	301-53-53	13.313	7.035	-11.303	451.915	4931.009	11.303	79.516605
										倍面積	532.533104
										面積	266.2665520

** 面積計算 (倍横距法) **

地番	器械点	視準点	内角	方向角	距離	緯距	経距	X座標	Y座標	倍横距	倍面積
10-15	106-69	106-66	90-00-11	211-54-04	20.000	-16.979	-10.569	441.971	4909.137	-10.569	179.451051
	106-66	106-65	89-59-49	121-53-53	13.313	-7.035	11.303	434.936	4920.440	-9.835	69.189225
	106-65	106-70	90-00-11	31-54-04	20.000	16.979	10.569	451.915	4931.009	12.037	204.376223
	106-70	106-69	89-59-49	301-53-53	13.313	7.035	-11.303	458.950	4919.706	11.303	79.516605
										倍面積	532.533104
										面積	266.2665520

現地とは必ずしも一致しないことがあります。あくまで参考図としてご利用ください。
資料(写し)によって発生した直接または間接の損失、損害等については市では一切の責任を負いません。

** 面積計算 (倍横距法) **

南子安五丁目

地番 : 10-16

器械点	視準点	内角	方向角	距離	緯距	経距	X座標	Y座標	倍横距	倍面積
106-68	106-67	90-00-11	211-54-04	20.000	-16.979	-10.569	449.006	4897.834	-10.569	179.451051
106-67	106-66	89-59-49	121-53-53	13.313	-7.035	11.303	441.971	4909.137	-9.835	69.189225
106-66	106-69	90-00-11	31-54-04	20.000	16.979	10.569	458.950	4919.706	12.037	204.376223
106-69	106-68	89-59-49	301-53-53	13.313	7.035	-11.303	465.985	4908.403	11.303	79.516605
									倍面積	532.533104
									面積	266.2665520

** 面積計算 (倍横距法) **

地番 : 10-17

器械点	視準点	内角	方向角	距離	緯距	経距	X座標	Y座標	倍横距	倍面積
106-52	106-2	90-02-51	211-56-59	14.273	-12.111	-7.553	461.212	4889.062	-7.553	91.474383
106-2	106-1	135-37-37	167-34-36	8.004	-7.817	1.722	453.395	4890.784	-13.384	104.622728
106-1	106-67	134-19-40	121-54-16	8.305	-4.389	7.050	449.006	4897.834	-4.612	20.242068
106-67	106-68	89-59-48	31-54-04	20.000	16.979	10.569	465.985	4908.403	13.007	220.845853
106-68	106-52	90-00-04	301-54-08	13.885	7.338	-11.788	473.323	4896.615	11.788	86.500344
									倍面積	523.685376
									面積	261.8426880

現地とは必ずしも一致しないことがあります。あくまで参考図としてご利用ください。
資料(写し)によって発生した直接または間接の損失、損害等については市では一切の責任を負いません。