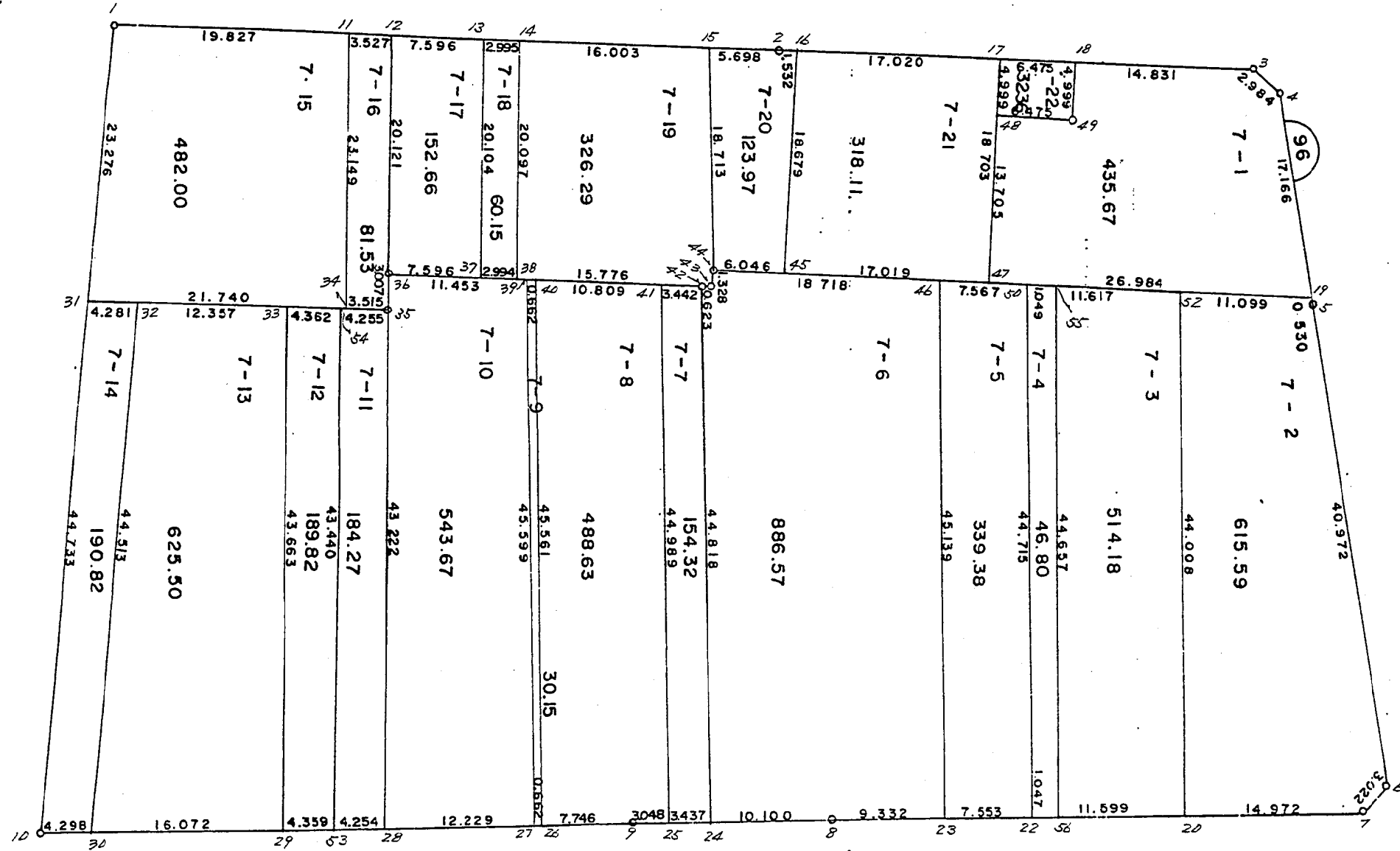
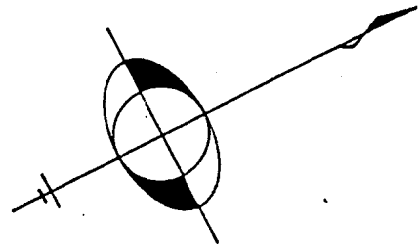


南子安五丁目



現地とは必ずしも一致しないことがあります。あくまで参考図としてご利用ください。
資料（写し）によって発生した直接または間接の損失、損害等について市では一切の責任を負いません。

** 面積計算 (倍横距法) ** 南子安五丁目

地 器 械 点	番 : 70-1 視 準 点	内 角	方 向 角	距 離	緯 距	経 距	X 座 標	Y 座 標	倍 横 距	倍 面 積
96-4	96-3	141-18-40	241-40-28	2.984	-1.416	-2.627	641.510	5151.330	-2.627	3.719832
96-3	96-18	140-04-05	201-44-33	14.831	-13.776	-5.494	627.734	5145.836	-10.748	148.064448
96-18	96-49	90-00-13	111-44-46	4.999	-1.852	4.643	625.882	5150.479	-11.599	21.481348
96-49	96-48	269-59-22	201-44-08	6.475	-6.015	-2.398	619.867	5148.081	-9.354	56.264310
96-48	96-47	90-00-47	111-44-55	13.705	-5.078	12.729	614.789	5160.810	0.977	-4.961206
96-47	96-19	90-04-45	21-49-40	26.984	25.049	10.033	639.838	5170.843	23.739	594.638211
96-19	96-4	78-32-08	280-21-48	17.166	3.088	-16.886	642.926	5153.957	16.886	52.143968
									倍面積	871.350911
									面積	435.6754555

現地とは必ずしも一致しないことがあります。あくまで参考図としてご利用ください。
資料（写し）によって発生した直接または間接の損失、損害等については市では一切の責任を負いません。

** 面積計算 (倍横距法) **

南子安五丁目

地 器械点	番 : 7-2 視準点	内角	方向角	距離	緯距	経距	X座標	Y座標	倍横距	倍面積
96-19	96-52	101-29-43	201-49-45	11.099	-10.303	-4.127	629.535	5166.716	-4.127	42.520481
96-52	96-20	86-45-26	108-35-11	44.008	-14.027	41.713	615.508	5208.429	33.459	-469.329393
96-20	96-7	90-02-10	18-37-21	14.972	14.188	4.781	629.696	5213.210	79.953	1134.373164
96-7	96-6	130-20-20	328-57-41	3.022	2.589	-1.558	632.285	5211.652	83.176	215.342664
96-6	96-5	131-31-35	280-29-16	40.972	7.458	-40.288	639.743	5171.364	41.330	308.239140
96-5	96-19	179-50-46	280-20-02	0.530	0.095	-0.521	639.838	5170.843	0.521	0.049495
									倍面積	1231.195551
									面積	615.5977755

** 面積計算 (倍横距法) **

地 器械点	番 : 7-3 視準点	内角	方向角	距離	緯距	経距	X座標	Y座標	倍横距	倍面積
96-56	96-20	90-02-03	18-37-16	11.599	10.991	3.704	615.508	5208.429	3.704	40.706665
96-20	96-52	89-57-55	288-35-11	44.008	14.027	-41.713	629.535	5166.716	-34.306	-481.209628
96-52	96-55	93-14-18	201-49-29	11.617	-10.784	-4.319	618.751	5162.397	-80.338	866.361269
96-55	96-56	86-45-44	108-35-13	44.657	-14.234	42.328	604.517	5204.725	-42.328	602.513542
									倍面積	1028.371848
									面積	514.1859240

現地とは必ずしも一致しないことがあります。あくまで参考図としてご利用ください。
資料(写し)によって発生した直接または間接の損失、損害等については市では一切の責任を負いません。

** 面積計算 (倍横距法) **

南子安五丁目

地 器械点	番 : 7-4 視準点	内角	方向角	距離	緯距	経距	X座標	Y座標	倍横距	倍面積
96-55	96-50	93-11-57	201-47-10	1.049	-0.974	-0.389	617.777	5162.008	-0.389	0.379178
96-50	96-22	86-48-04	108-35-14	44.715	-14.253	42.383	603.524	5204.391	41.604	-592.987513
96-22	96-56	90-02-02	18-37-16	1.047	0.993	0.334	604.517	5204.725	84.322	83.703208
96-56	96-55	89-57-57	288-35-13	44.657	14.234	-42.328	618.751	5162.397	42.328	602.513542
									倍面積	93.608415
									面積	46.8042075

** 面積計算 (倍横距法) **

地 器械点	番 : 7-5 視準点	内角	方向角	距離	緯距	経距	X座標	Y座標	倍横距	倍面積
96-50	96-46	93-14-42	201-49-56	7.567	-7.024	-2.814	610.753	5159.194	-2.814	19.765536
96-46	96-23	86-45-13	108-35-09	45.139	-14.387	42.785	596.366	5201.979	37.157	-534.577759
96-23	96-22	90-02-10	18-37-19	7.553	7.158	2.412	603.524	5204.391	82.354	589.489932
96-22	96-50	89-57-55	288-35-14	44.715	14.253	-42.383	617.777	5162.008	42.383	604.084899
									倍面積	678.762608
									面積	339.3813040

現地とは必ずしも一致しないことがあります。あくまで参考図としてご利用ください。
資料(写し)によって発生した直接または間接の損失、損害等については市では一切の責任を負いません。

* * 面積計算 (倍横距法) * *

南子安五丁目

地 器械点	番 : 7-6 視準点	内角	方向角	距離	緯距	経距	X座標	Y座標	倍横距	倍面積
96-46	96-44	93-14-24	201-49-33	18.718	-17.376	-6.959	593.377	5152.235	-6.959	120.919584
96-44	96-43	91-56-22	113-45-55	1.328	-0.535	1.215	592.842	5153.450	-12.703	6.796105
96-43	96-42	263-53-05	197-39-00	0.623	-0.594	-0.189	592.248	5153.261	-11.677	6.936138
96-42	96-24	90-56-12	108-35-12	44.818	-14.285	42.480	577.963	5195.741	30.614	-437.320990
96-24	96-8	90-13-56	18-49-08	10.100	9.560	3.258	587.523	5198.999	76.352	729.925120
96-8	96-23	179-48-16	18-37-24	9.332	8.843	2.980	596.366	5201.979	82.590	730.343370
96-23	96-46	89-57-45	288-35-09	45.139	14.387	-42.785	610.753	5159.194	42.785	615.547795
									倍面積	1773.147122
									面積	886.5735610

* * 面積計算 (倍横距法) * *

地 器械点	番 : 7-7 視準点	内角	方向角	距離	緯距	経距	X座標	Y座標	倍横距	倍面積
96-42	96-41	93-04-55	201-40-07	3.442	-3.199	-1.271	589.049	5151.990	-1.271	4.065929
96-41	96-25	86-55-01	108-35-08	44.989	-14.339	42.643	574.710	5194.633	40.101	-575.008239
96-25	96-24	90-13-25	18-48-33	3.437	3.253	1.108	577.963	5195.741	83.852	272.770556
96-24	96-42	89-46-39	288-35-12	44.818	14.285	-42.480	592.248	5153.261	42.480	606.826800
									倍面積	308.655046
									面積	154.3275230

現地とは必ずしも一致しないことがあります。あくまで参考図としてご利用ください。
資料(写し)によって発生した直接または間接の損失、損害等については市では一切の責任を負いません。

** 面積計算 (倍横距法) **

南子安五丁目

地 器械点	番 : 7-8 視準点	内角	方向角	距離	緯距	経距	X座標	Y座標	倍横距	倍面積
96-41	96-40	93-04-16	201-39-24	10.809	-10.046	-3.989	579.003	5148.001	-3.989	40.073494
96-40	96-26	86-55-47	108-35-11	45.561	-14.522	43.185	564.481	5191.186	35.207	-511.276054
96-26	96-9	89-57-14	18-32-25	7.746	7.344	2.463	571.825	5193.649	80.855	593.799120
96-9	96-25	180-17-35	18-50-00	3.048	2.885	0.984	574.710	5194.633	84.302	243.211270
96-25	96-41	89-45-08	288-35-08	44.989	14.339	-42.643	589.049	5151.990	42.643	611.457977
									倍面積	977.265807
									面積	488.6329035

** 面積計算 (倍横距法) **

地 器械点	番 : 7-9 視準点	内角	方向角	距離	緯距	経距	X座標	Y座標	倍横距	倍面積
96-40	96-39	93-08-05	201-43-16	0.662	-0.615	-0.245	578.388	5147.756	-0.245	0.150675
96-39	96-27	86-52-01	108-35-17	45.599	-14.535	43.220	563.853	5190.976	42.730	-621.080550
96-27	96-26	89-54-06	18-29-23	0.662	0.628	0.210	564.481	5191.186	86.160	54.108480
96-26	96-40	90-05-48	288-35-11	45.561	14.522	-43.185	579.003	5148.001	43.185	627.132570
									倍面積	60.311175
									面積	30.1555875

現地とは必ずしも一致しないことがあります。あくまで参考図としてご利用ください。
資料(写し)によって発生した直接または間接の損失、損害等については市では一切の責任を負いません。

** 面積計算 (倍横距法) ** 南子安五丁目

地 器械点	番 : 7+10 視準点	内角	方向角	距離	緯距	経距	X座標	Y座標	倍横距	倍面積
96-39	96-36	93-04-33	201-39-50	11.453	-10.644	-4.228	567.744	5143.528	-4.228	45.002832
96-36	96-35	88-09-47	109-49-37	3.007	-1.020	2.829	566.724	5146.357	-5.627	5.739540
96-35	96-28	179-43-31	109-33-08	43.222	-14.465	40.730	552.259	5187.087	37.932	-548.686380
96-28	96-27	88-59-27	18-32-35	12.229	11.594	3.889	563.853	5190.976	82.551	957.096294
96-27	96-39	90-02-42	288-35-17	45.599	14.535	-43.220	578.388	5147.756	43.220	628.202700
									倍面積	1087.354986
									面積	543.6774930

** 面積計算 (倍横距法) **

地 器械点	番 : 7+11 視準点	内角	方向角	距離	緯距	経距	X座標	Y座標	倍横距	倍面積
96-35	96-54	91-55-45	201-28-53	4.255	-3.959	-1.558	562.765	5144.799	-1.558	6.168122
96-54	96-53	88-04-20	109-33-13	43.440	-14.539	40.935	548.226	5185.734	37.819	-549.850441
96-53	96-28	88-59-31	18-32-44	4.254	4.033	1.353	552.259	5187.087	80.107	323.071531
96-28	96-35	91-00-24	289-33-08	43.222	14.465	-40.730	566.724	5146.357	40.730	589.159450
									倍面積	368.548662
									面積	184.2743310

現地とは必ずしも一致しないことがあります。あくまで参考図としてご利用ください。
資料(写し)によって発生した直接または間接の損失、損害等については市では一切の責任を負いません。

* * 面積計算 (倍横距法) * *

南子安五丁目

地 器械点	番 : 7-12 視準点	内角	方向角	距離	緯距	経距	X座標	Y座標	倍横距	倍面積
96-54	96-33	91-55-24	201-28-37	4.362	-4.059	-1.597	558.706	5143.202	-1.597	6.482223
96-33	96-29	88-04-29	109-33-06	43.663	-14.612	41.145	544.094	5184.347	37.951	-554.540012
96-29	96-53	89-00-14	18-33-20	4.359	4.132	1.387	548.226	5185.734	80.483	332.555756
96-53	96-54	90-59-53	289-33-13	43.440	14.539	-40.935	562.765	5144.799	40.935	595.153965
									倍面積	379.651932
									面積	189.8259660

* * 面積計算 (倍横距法) * *

地 器械点	番 : 7-13 視準点	内角	方向角	距離	緯距	経距	X座標	Y座標	倍横距	倍面積
96-33	96-32	91-55-27	201-28-33	12.357	-11.499	-4.524	547.207	5138.678	-4.524	52.021476
96-32	96-30	92-52-11	114-20-44	44.513	-18.350	40.555	528.857	5179.233	31.507	-578.153450
96-30	96-29	84-12-28	18-33-12	16.072	15.237	5.114	544.094	5184.347	77.176	1175.930712
96-29	96-33	90-59-54	289-33-06	43.663	14.612	-41.145	558.706	5143.202	41.145	601.210740
									倍面積	1251.009478
									面積	625.5047390

* * 面積計算 (倍横距法) * *

地 器械点	番 : 7-14 視準点	内角	方向角	距離	緯距	経距	X座標	Y座標	倍横距	倍面積
96-32	96-31	87-08-16	201-29-00	4.281	-3.984	-1.568	543.223	5137.110	-1.568	6.246912
96-31	96-10	92-51-46	114-20-46	44.733	-18.441	40.755	524.782	5177.865	37.619	-693.731979
96-10	96-30	84-12-40	18-33-26	4.298	4.075	1.368	528.857	5179.233	79.742	324.948650
96-30	96-32	95-47-18	294-20-44	44.513	18.350	-40.555	547.207	5138.678	40.555	744.184250
									倍面積	381.647833
									面積	190.8239165

現地とは必ずしも一致しないことがあります。あくまで参考図としてご利用ください。
資料(写し)によって発生した直接または間接の損失、損害等については市では一切の責任を負いません。

** 面積計算 (倍横距法) ** 南子安五丁目

地 器械点	番 : 7-15 視準点	内角	方向角	距離	緯距	経距	X座標	Y座標	倍横距	倍面積
96-11	96-1	92-10-18	201-47-50	19.827	-18.409	-7.362	552.819	5115.904	-7.362	135.527058
96-1	96-31	92-33-01	114-20-51	23.276	-9.596	21.206	543.223	5137.110	6.482	-62.201272
96-31	96-34	87-07-51	21-28-42	21.740	20.230	7.960	563.453	5145.070	35.648	721.159040
96-34	96-11	88-08-50	289-37-32	23.149	7.775	-21.804	571.228	5123.266	21.804	169.526100
									倍面積	964.010926
									面積	482.0054630

** 面積計算 (倍横距法) **

地 器械点	番 : 7-16 視準点	内角	方向角	距離	緯距	経距	X座標	Y座標	倍横距	倍面積
96-12	96-11	92-10-24	201-48-05	3.527	-3.275	-1.310	571.228	5123.266	-1.310	4.290250
96-11	96-34	87-49-27	109-37-32	23.149	-7.775	21.804	563.453	5145.070	19.184	-149.155600
96-34	96-35	91-51-07	21-28-39	3.515	3.271	1.287	566.724	5146.357	42.275	138.281525
96-35	96-36	88-20-58	289-49-37	3.007	1.020	-2.829	567.744	5143.528	40.733	41.547660
96-36	96-12	179-48-04	289-37-41	20.121	6.759	-18.952	574.503	5124.576	18.952	128.096568
									倍面積	163.060403
									面積	81.5302015

現地とは必ずしも一致しないことがあります。あくまで参考図としてご利用ください。
資料(写し)によって発生した直接または間接の損失、損害等については市では一切の責任を負いません。

** 面積計算 (倍横距法) ** 南子安五丁目

地 器械点	番 : 7-17 視準点	内角	方向角	距離	緯距	経距	X座標	Y座標	倍横距	倍面積
96-13	96-12	92-09-56	201-47-35	7.596	-7.053	-2.820	574.503	5124.576	-2.820	19.889460
96-12	96-36	87-50-06	109-37-41	20.121	-6.759	18.952	567.744	5143.528	13.312	-89.975808
96-36	96-37	92-02-10	21-39-51	7.596	7.059	2.804	574.803	5146.332	35.068	247.545012
96-37	96-13	87-57-48	289-37-39	20.104	6.753	-18.936	581.556	5127.396	18.936	127.874808
									倍面積	305.333472
									面積	152.6667360

** 面積計算 (倍横距法) **

地 器械点	番 : 7-18 視準点	内角	方向角	距離	緯距	経距	X座標	Y座標	倍横距	倍面積
96-14	96-13	92-09-56	201-47-39	2.995	-2.781	-1.112	581.556	5127.396	-1.112	3.092472
96-13	96-37	87-50-00	109-37-39	20.104	-6.753	18.936	574.803	5146.332	16.712	-112.856136
96-37	96-38	92-01-42	21-39-21	2.994	2.783	1.105	577.586	5147.437	36.753	102.283599
96-38	96-14	87-58-22	289-37-43	20.097	6.751	-18.929	584.337	5128.508	18.929	127.789679
									倍面積	120.309614
									面積	60.1548070

現地とは必ずしも一致しないことがあります。あくまで参考図としてご利用ください。
資料(写し)によって発生した直接または間接の損失、損害等については市では一切の責任を負いません。

** 面積計算 (倍横距法) ** 南子安五丁目

地 器械点	番 : 7-19 視準点	内角	方向角	距離	緯距	経距	X座標	Y座標	倍横距	倍面積
96-15	96-14	93-40-43	201-47-46	16.003	-14.859	-5.942	584.337	5128.508	-5.942	88.292178
96-14	96-38	87-49-57	109-37-43	20.097	-6.751	18.929	577.586	5147.437	7.045	-47.560795
96-38	96-42	92-02-07	21-39-50	15.776	14.662	5.824	592.248	5153.261	31.798	466.222276
96-42	96-43	175-59-10	17-39-00	0.623	0.594	0.189	592.842	5153.450	37.811	22.459734
96-43	96-44	96-06-55	293-45-55	1.328	0.535	-1.215	593.377	5152.235	36.785	19.679975
96-44	96-15	174-21-08	288-07-03	18.713	5.819	-17.785	599.196	5134.450	17.785	103.490915
									倍面積	652.584283
									面積	326.2921415

** 面積計算 (倍横距法) **

地 器械点	番 : 7-20 視準点	内角	方向角	距離	緯距	経距	X座標	Y座標	倍横距	倍面積
96-16	96-2	89-58-50	201-43-30	1.532	-1.423	-0.567	604.487	5136.566	-0.567	0.806841
96-2	96-15	180-04-22	201-47-52	5.698	-5.291	-2.116	599.196	5134.450	-3.250	17.195750
96-15	96-44	86-19-11	108-07-03	18.713	-5.819	17.785	593.377	5152.235	12.419	-72.266161
96-44	96-45	93-42-31	21-49-34	6.046	5.613	2.248	598.990	5154.483	32.452	182.153076
96-45	96-16	89-55-06	291-44-40	18.679	6.920	-17.350	605.910	5137.133	17.350	120.062000
									倍面積	247.951506
									面積	123.9757530

現地とは必ずしも一致しないことがあります。あくまで参考図としてご利用ください。
資料(写し)によって発生した直接または間接の損失、損害等については市では一切の責任を負いません。

** 面積計算 (倍横距法) ** 南子安五丁目

地 器械点	番 : 7-21 視準点	内角	方向角	距離	緯距	経距	X座標	Y座標	倍横距	倍面積
96-17	96-16	89-59-43	201-44-36	17.020	-15.809	-6.305	605.910	5137.133	-6.305	99.675745
96-16	96-45	90-00-04	111-44-40	18.679	-6.920	17.350	598.990	5154.483	4.740	-32.800800
96-45	96-47	90-04-48	21-49-28	17.019	15.799	6.327	614.789	5160.810	28.417	448.960183
96-47	96-17	89-55-25	291-44-53	18.703	6.930	-17.372	621.719	5143.438	17.372	120.387960
									倍面積	636.223088
									面積	318.1115440

** 面積計算 (倍横距法) **

地 器械点	番 : 7-22 視準点	内角	方向角	距離	緯距	経距	X座標	Y座標	倍横距	倍面積
96-18	96-17	89-59-22	201-44-08	6.475	-6.015	-2.398	621.719	5143.438	-2.398	14.423970
96-17	96-48	90-00-38	111-44-46	4.999	-1.852	4.643	619.867	5148.081	-0.153	0.283356
96-48	96-49	89-59-22	21-44-08	6.475	6.015	2.398	625.882	5150.479	6.888	41.431320
96-49	96-18	90-00-38	291-44-46	4.999	1.852	-4.643	627.734	5145.836	4.643	8.598836
									倍面積	64.737482
									面積	32.3687410

現地とは必ずしも一致しないことがあります。あくまで参考図としてご利用ください。
資料(写し)によって発生した直接または間接の損失、損害等については市では一切の責任を負いません。