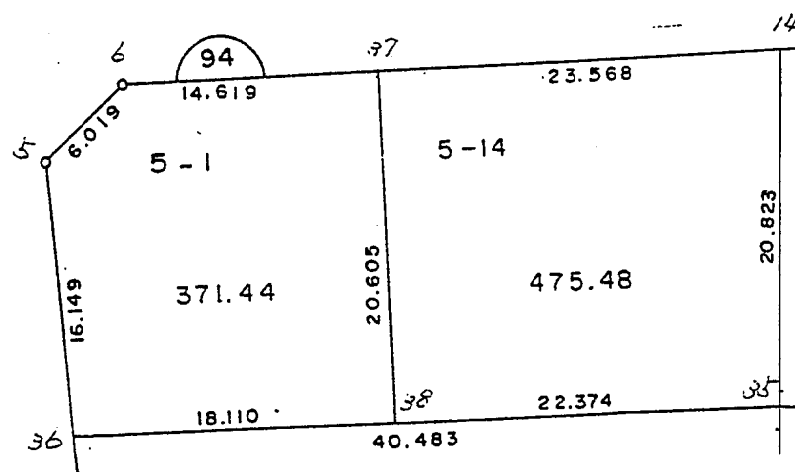


現地とは必ずしも一致しないことがあります。あくまで参考図としてご利用ください。  
 資料（写し）によって発生した直接または間接の損失、損害等について市では一切の責任を負いません。



現地とは必ずしも一致しないことがあります。あくまで参考図としてご利用ください。  
 資料（写し）によって発生した直接または間接の損失、損害等について市では一切の責任を負いません。

\*\* 面積計算 (倍横距法) \*\*

南子安五丁目

地番 器械点	番 : 視準点 5=1	内角	方向角	距離	緯距	経距	X座標	Y座標	倍横距	倍面積
94-6	94-5	134-07-07	247-08-00	6.019	-2.339	-5.546	681.430	5055.240	-5.546	12.972562
94-5	94-36	133-16-28	200-24-28	16.149	-15.135	-5.631	666.295	5049.609	-16.723	253.108659
94-36	94-38	93-05-10	113-29-38	18.110	-7.219	16.608	659.076	5066.217	-5.746	41.482672
94-38	94-37	89-25-31	22-55-09	20.605	18.978	8.024	678.053	5074.241	18.886	358.425730
94-37	94-6	90-05-44	293-00-53	14.619	5.716	-13.455	683.769	5060.786	13.455	76.903845
									倍面積	742.893468
									面積	371.4467340

現地とは必ずしも一致しないことがあります。あくまで参考図としてご利用ください。  
資料（写し）によって発生した直接または間接の損失、損害等については市では一切の責任を負いません。

\* \* 面積計算 (倍横距法) \* \*

南子安五丁目

地番	器械点	視準点	内角	方向角	距離	緯距	経距	X座標	Y座標	倍横距	倍面積
5-2	94-26	94-15	96-49-53	30-19-33	21.013	18.138	10.610	665.850	5102.966	10.610	192.444180
	94-15	94-14	82-40-56	293-00-29	7.641	2.987	-7.033	668.837	5095.933	14.187	42.370297
	94-14	94-35	93-12-09	206-12-38	20.823	-18.682	-9.197	650.155	5086.736	-2.043	38.170245
	94-35	94-26	87-17-02	113-29-40	6.128	-2.443	5.620	647.712	5092.356	-5.620	13.729660
										倍面積	286.714382
										面積	143.3571910

現地とは必ずしも一致しないことがあります。あくまで参考図としてご利用ください。  
資料(写し)によって発生した直接または間接の損失、損害等については市では一切の責任を負いません。

\*\* 面積計算 (倍横距法) \*\*

南子安五丁目

地 器械点	番 : 5-3 視準点	内角	方向角	距離	緯距	経距	X座標	Y座標	倍横距	倍面積
94-15	94-26	97-18-01	210-19-33	21.013	-18.138	-10.610	647.712	5092.356	-10.610	192.444180
94-26	94-27	92-41-41	123-01-14	20.628	-11.241	17.296	636.471	5109.652	-3.924	44.109684
94-27	94-16	81-21-44	24-22-58	24.041	21.897	9.925	658.368	5119.577	23.297	510.134409
94-16	94-8	90-18-53	294-41-51	10.827	4.524	-9.837	662.892	5109.740	23.385	105.793740
94-8	94-7	179-11-58	293-53-49	4.784	1.938	-4.374	664.830	5105.366	9.174	17.779212
94-7	94-15	179-07-43	293-01-32	2.608	1.020	-2.400	665.850	5102.966	2.400	2.448000
									倍面積	872.709225
									面積	436.3546125

\*\* 面積計算 (倍横距法) \*\*

地 器械点	番 : 5-4 視準点	内角	方向角	距離	緯距	経距	X座標	Y座標	倍横距	倍面積
94-16	94-27	89-41-21	204-22-58	24.041	-21.897	-9.925	636.471	5109.652	-9.925	217.327725
94-27	94-29	98-38-07	123-01-05	5.296	-2.886	4.441	633.585	5114.093	-15.409	44.470374
94-29	94-17	81-21-55	24-23-00	24.729	22.523	10.209	656.108	5124.302	-0.759	-17.094957
94-17	94-9	91-53-18	296-16-18	2.883	1.276	-2.585	657.384	5121.717	6.865	8.759740
94-9	94-16	178-25-19	294-41-37	2.355	0.984	-2.140	658.368	5119.577	2.140	2.105760
									倍面積	255.568642
									面積	127.7843210

現地とは必ずしも一致しないことがあります。あくまで参考図としてご利用ください。  
資料(写し)によって発生した直接または間接の損失、損害等については市では一切の責任を負いません。

\*\* 面積計算 (倍横距法) \*\* 南子安五丁目

地 器械点	番 : 5-5 視準点	内角	方向角	距離	緯距	経距	X座標	Y座標	倍横距	倍面積
94-17	94-29	88-07-13	204-23-00	24.729	-22.523	-10.209	633.585	5114.093	-10.209	229.937307
94-29	94-30	176-19-22	200-42-22	2.545	-2.381	-0.900	631.204	5113.193	-21.318	50.758158
94-30	94-33	95-51-32	116-33-54	11.019	-4.928	9.856	626.276	5123.049	-12.362	60.919936
94-33	94-18	89-59-50	26-33-44	27.307	24.425	12.211	650.701	5135.260	9.705	237.044625
94-18	94-17	89-42-03	296-15-47	12.219	5.407	-10.958	656.108	5124.302	10.958	59.249906
									倍面積	637.909932
									面積	318.9549660

\*\* 面積計算 (倍横距法) \*\*

地 器械点	番 : 5-6 視準点	内角	方向角	距離	緯距	経距	X座標	Y座標	倍横距	倍面積
94-18	94-33	90-17-36	206-33-44	27.307	-24.425	-12.211	626.276	5123.049	-12.211	298.253675
94-33	94-34	89-59-45	116-33-29	3.719	-1.663	3.327	624.613	5126.376	-21.095	35.080985
94-34	94-19	90-00-29	26-33-58	27.326	24.441	12.221	649.054	5138.597	-5.547	-135.574227
94-19	94-18	89-42-10	296-16-08	3.721	1.647	-3.337	650.701	5135.260	3.337	5.496039
									倍面積	203.256472
									面積	101.6282360

現地とは必ずしも一致しないことがあります。あくまで参考図としてご利用ください。  
資料(写し)によって発生した直接または間接の損失、損害等については市では一切の責任を負いません。

\*\* 面積計算 (倍横距法) \*\* 南子安五丁目

地 器械点	番 : 5-7 視準点	内角	方向角	距離	緯距	経距	X座標	Y座標	倍横距	倍面積
94-19	94-34	90-17-58	206-33-58	27.326	-24.441	-12.221	624.613	5126.376	-12.221	298.693461
94-34	94-20	89-59-56	116-33-54	10.952	-4.898	9.796	619.715	5136.172	-14.646	71.736108
94-20	94-11	85-09-52	21-43-46	25.390	23.586	9.400	643.301	5145.572	4.550	107.316300
94-11	94-10	137-59-42	339-43-28	3.013	2.826	-1.044	646.127	5144.528	12.906	36.472356
94-10	94-19	136-32-32	296-16-00	6.614	2.927	-5.931	649.054	5138.597	5.931	17.360037
									倍面積	531.578262
									面積	265.7891310

\*\* 面積計算 (倍横距法) \*\*

地 器械点	番 : 5-8 視準点	内角	方向角	距離	緯距	経距	X座標	Y座標	倍横距	倍面積
94-32	94-21	89-52-25	206-26-19	16.405	-14.689	-7.304	613.301	5112.318	-7.304	107.288456
94-21	94-13	89-46-05	116-12-24	17.590	-7.768	15.782	605.533	5128.100	1.174	-9.119632
94-13	94-12	134-04-17	70-16-41	2.999	1.012	2.823	606.545	5130.923	19.779	20.016348
94-12	94-20	131-27-07	21-43-48	14.177	13.170	5.249	619.715	5136.172	27.851	366.797670
94-20	94-32	94-50-06	296-33-54	18.503	8.275	-16.550	627.990	5119.622	16.550	136.951250
									倍面積	621.934092
									面積	310.9670460

現地とは必ずしも一致しないことがあります。あくまで参考図としてご利用ください。  
資料(写し)によって発生した直接または間接の損失、損害等については市では一切の責任を負いません。

\*\* 面積計算 (倍横距法) \*\*

南子安五丁目

地 器械点	番 : 5-9 視準点	内角	方向角	距離	緯距	経距	X座標	Y座標	倍横距	倍面積
94-31	94-22	89-38-44	206-12-24	16.447	-14.756	-7.263	616.231	5106.364	-7.263	107.172828
94-22	94-21	89-59-43	116-12-07	6.636	-2.930	5.954	613.301	5112.318	-8.572	25.115960
94-21	94-32	90-14-12	26-26-19	16.405	14.689	7.304	627.990	5119.622	4.686	68.832654
94-32	94-31	90-07-21	296-33-40	6.702	2.997	-5.995	630.987	5113.627	5.995	17.967015
									倍面積	219.088457
									面積	109.5442285

\*\* 面積計算 (倍横距法) \*\*

地 器械点	番 : 5-10 視準点	内角	方向角	距離	緯距	経距	X座標	Y座標	倍横距	倍面積
94-28	94-23	83-11-04	206-12-27	19.356	-17.366	-8.548	617.933	5102.908	-8.548	148.444568
94-23	94-22	90-00-42	116-13-09	3.852	-1.702	3.456	616.231	5106.364	-13.640	23.215280
94-22	94-31	89-59-15	26-12-24	16.447	14.756	7.263	630.987	5113.627	-2.921	-43.102276
94-31	94-30	90-21-30	296-33-54	0.485	0.217	-0.434	631.204	5113.193	3.908	0.848036
94-30	94-29	264-08-28	20-42-22	2.545	2.381	0.900	633.585	5114.093	4.374	10.414494
94-29	94-28	102-19-01	303-01-23	3.145	1.714	-2.637	635.299	5111.456	2.637	4.519818
									倍面積	144.339920
									面積	72.1689600

現地とは必ずしも一致しないことがあります。あくまで参考図としてご利用ください。  
資料(写し)によって発生した直接または間接の損失、損害等については市では一切の責任を負いません。



\* \* 面積計算 (倍横距法) \* \*

南子安五丁目

地番	器械点	視準点	内角	方向角	距離	緯距	経距	X座標	Y座標	倍横距	倍面積
5-11											
94-26	94-24	94-24	79-41-47	202-42-58	22.099	-20.385	-8.534	627.327	5083.822	-8.534	173.965590
94-24	94-23	94-23	93-29-24	116-12-22	21.273	-9.394	19.086	617.933	5102.908	2.018	-18.957092
94-23	94-28	94-28	90-00-05	26-12-27	19.356	17.366	8.548	635.299	5111.456	29.652	514.936632
94-28	94-26	94-26	96-48-44	303-01-11	22.779	12.413	-19.100	647.712	5092.356	19.100	237.088300
										倍面積	907.033430
										面積	453.5167150

現地とは必ずしも一致しないことがあります。あくまで参考図としてご利用ください。  
資料(写し)によって発生した直接または間接の損失、損害等については市では一切の責任を負いません。

\* \* 面積計算 (倍横距法) \* \*

南子安五丁目

地 器械点	番 : 5-12 視準点	内角	方向角	距離	緯距	経距	X座標	Y座標	倍横距	倍面積
94-35	94-25	92-42-59	206-12-39	21.769	-19.531	-9.615	630.624	5077.121	-9.615	187.790565
94-25	94-24	89-59-14	116-11-53	7.468	-3.297	6.701	627.327	5083.822	-12.529	41.308113
94-24	94-26	86-31-05	22-42-58	22.099	20.385	8.534	647.712	5092.356	2.706	55.161810
94-26	94-35	90-46-42	293-29-40	6.128	2.443	-5.620	650.155	5086.736	5.620	13.729660
									倍面積	297.990148
									面積	148.9950740

\* \* 面積計算 (倍横距法) \* \*

地 器械点	番 : 5-13 視準点	内角	方向角	距離	緯距	経距	X座標	Y座標	倍横距	倍面積
94-36	94-4	86-54-36	200-24-21	8.845	-8.290	-3.084	658.005	5046.525	-3.084	25.566360
94-4	94-3	181-18-51	201-43-12	3.664	-3.404	-1.356	654.601	5045.169	-7.524	25.611696
94-3	94-2	181-02-41	202-45-53	2.949	-2.719	-1.141	651.882	5044.028	-10.021	27.247099
94-2	94-1	141-07-27	163-53-20	6.029	-5.792	1.673	646.090	5045.701	-9.489	54.960288
94-1	94-25	132-19-09	116-12-29	35.020	-15.466	31.420	630.624	5077.121	23.604	-365.059464
94-25	94-35	90-00-10	26-12-39	21.769	19.531	9.615	650.155	5086.736	64.639	1262.464309
94-35	94-36	87-17-06	293-29-45	40.483	16.140	-37.127	666.295	5049.609	37.127	599.229780
									倍面積	1630.020068
									面積	815.0100340

現地とは必ずしも一致しないことがあります。あくまで参考図としてご利用ください。  
資料(写し)によって発生した直接または間接の損失、損害等については市では一切の責任を負いません。

\*\* 面積計算 (倍横距法) \*\* 南子安五丁目

地 器械点	番 : 5c-14 視準点	内角	方向角	距離	緯距	経距	X座標	Y座標	倍横距	倍面積
94-37	94-38	89-53-53	202-55-09	20.605	-18.978	-8.024	659.076	5066.217	-8.024	152.280297
94-38	94-35	90-34-41	113-29-50	22.374	-8.921	20.519	650.155	5086.736	4.470	-39.878829
94-35	94-14	92-42-48	26-12-38	20.823	18.682	9.197	668.837	5095.933	34.186	638.645815
94-14	94-37	86-48-38	293-01-16	23.568	9.217	-21.691	678.053	5074.241	21.691	199.926418
									倍面積	950.973701
									面積	475.4868505

現地とは必ずしも一致しないことがあります。あくまで参考図としてご利用ください。  
資料(写し)によって発生した直接または間接の損失、損害等については市では一切の責任を負いません。