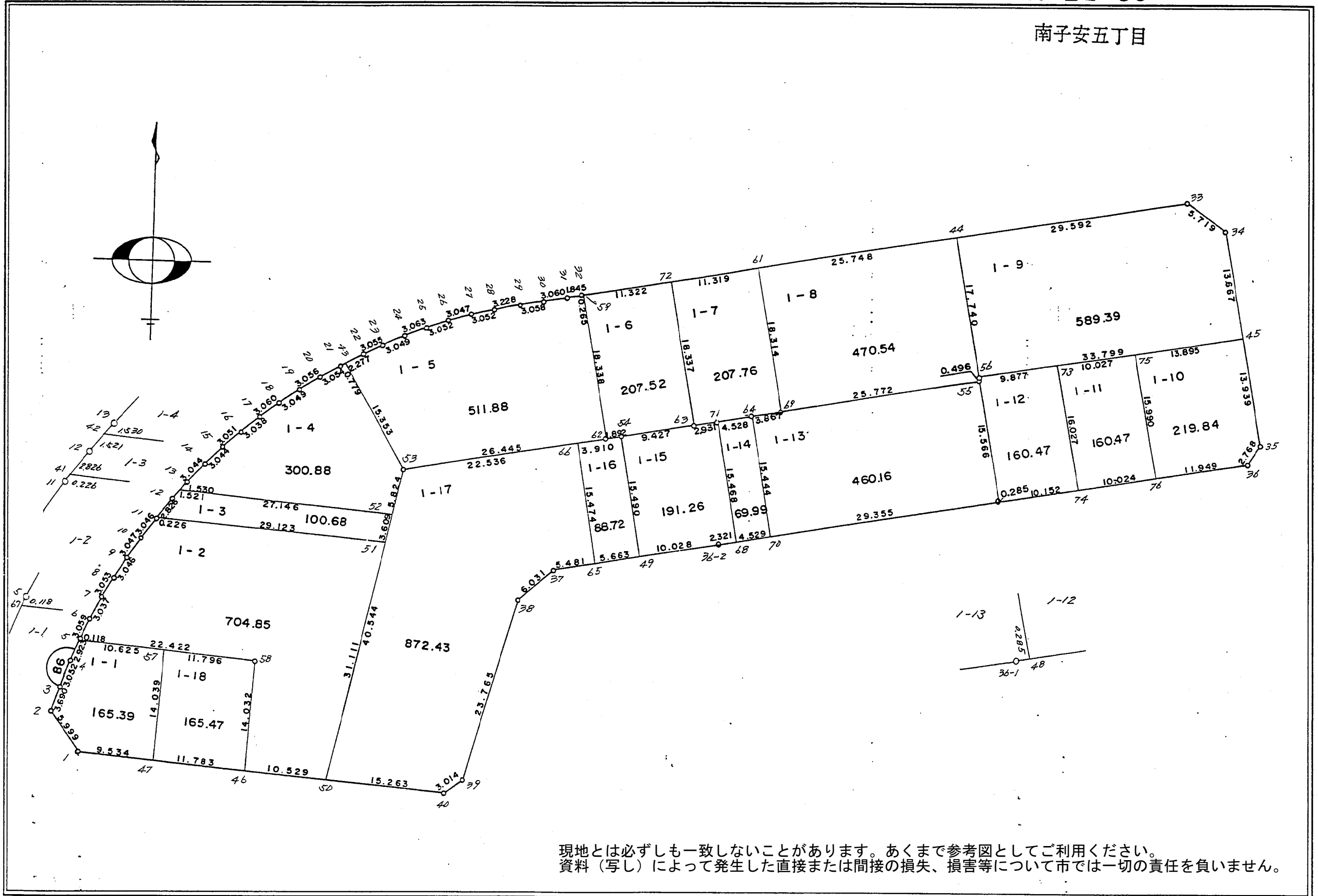


南子安五丁目



現地とは必ずしも一致しないことがあります。あくまで参考図としてご利用ください。
資料（写し）によって発生した直接または間接の損失、損害等について市では一切の責任を負いません。

** 面積計算 (倍横距法) ** 南子安五丁目

地 器械点	番 : 視準点	内角	方向角	距離	緯距	経距	X座標	Y座標	倍横距	倍面積
86-67	86-4	107-18-44	203-34-28	2.923	-2.679	-1.169	755.842	5083.020	-1.169	3.131751
86-4	86-3	178-08-23	201-42-51	3.052	-2.835	-1.129	752.807	5081.891	-3.457	9.828945
86-3	86-2	178-35-48	200-18-39	3.690	-3.461	-1.281	749.346	5080.610	-5.877	20.340297
86-2	86-1	128-02-21	148-21-00	5.999	-5.107	3.148	744.239	5083.758	-4.010	20.479070
86-1	86-47	127-52-34	96-13-34	9.534	-1.034	9.478	743.205	5093.236	8.616	-8.908944
86-47	86-57	89-58-08	6-11-42	14.039	13.957	1.515	757.162	5094.751	19.609	273.682813
86-57	86-67	90-04-02	276-15-44	10.625	1.158	-10.562	758.321	5084.189	10.562	12.241358
									倍面積	330.795290
									面積	165.3976450

現地とは必ずしも一致しないことがあります。あくまで参考図としてご利用ください。
資料(写し)によって発生した直接または間接の損失、損害等については市では一切の責任を負いません。

** 面積計算 (倍横距法) **

南子安五丁目

地 器械点	番 : 1-2 視準点	内角	方向角	距離	緯距	経距	X座標	Y座標	倍横距	倍面積
86-41	86-11	123-47-18	219-58-05	0.226	-0.173	-0.145	773.930	5093.858	-0.145	0.025085
86-11	86-10	177-31-21	217-29-28	3.046	-2.417	-1.854	771.513	5092.004	-2.144	5.182048
86-10	86-9	177-51-49	215-21-15	3.047	-2.485	-1.763	769.028	5090.241	-5.761	14.316085
86-9	88-8	177-34-27	212-55-42	3.046	-2.557	-1.856	766.471	5088.585	-9.180	23.473260
86-8	86-7	177-54-47	210-50-29	3.053	-2.621	-1.565	763.850	5087.020	-12.401	32.503021
86-7	86-6	177-40-54	208-31-23	3.037	-2.668	-1.450	761.182	5085.570	-15.416	41.129888
86-6	86-5	177-19-48	205-51-11	3.059	-2.753	-1.334	758.429	5084.236	-18.200	50.104600
86-5	86-07	177-39-54	203-31-05	0.118	-0.108	-0.047	758.321	5084.189	-19.581	2.114748
86-07	86-58	72-44-32	96-15-37	22.422	-2.445	22.288	755.876	5106.477	2.660	-8.503700
86-58	86-46	268-59-28	186-15-05	14.082	-13.949	-1.528	741.927	5104.949	23.420	-325.685580
86-46	86-50	88-58-31	96-13-36	10.529	-1.142	10.467	740.785	5115.416	32.359	-36.953978
86-50	86-51	97-48-04	14-01-40	31.111	30.183	7.541	770.968	5122.957	50.367	1520.227161
86-51	86-41	82-09-07	276-10-47	29.123	3.135	-28.954	774.103	5094.003	28.954	90.770790
									倍面積	1409.703428
									面積	704.8517140

現地とは必ずしも一致しないことがあります。あくまで参考図としてご利用ください。
資料(写し)によって発生した直接または間接の損失、損害等については市では一切の責任を負いません。

** 面積計算 (倍横距法) **

南子安五丁目

地番	器械点	視準点	内角	方向角	距離	緯距	経距	X座標	Y座標	倍横距	倍面積
86-42	86-12	126-09-18	222-20-04	1.521	-1.124	-1.024	776.268	5095.819	-1.024	1.150976	
86-12	86-41	177-39-20	219-59-24	2.826	-2.165	-1.816	774.103	5094.003	-3.864	8.365560	
86-41	86-51	56-11-23	96-10-47	29.123	-3.135	28.954	770.968	5122.957	23.274	-72.963990	
86-51	86-52	97-50-00	14-00-47	3.809	3.502	0.874	774.470	5123.831	53.102	185.963204	
86-52	86-42	82-09-59	276-10-46	27.146	2.922	-26.988	777.392	5096.843	26.988	78.858936	
										倍面積	201.374686
										面積	100.6873430

現地とは必ずしも一致しないことがあります。あくまで参考図としてご利用ください。
資料(写し)によって発生した直接または間接の損失、損害等については市では一切の責任を負いません。

** 面積計算 (倍横距法) ** 南子安五丁目

地番	器械点	視準点	内角	方向角	距離	緯距	経距	X座標	Y座標	倍横距	倍面積
1-4	86-43	86-21	91-50-16	243-12-16	0.779	-0.351	-0.695	793.244	5117.191	-0.695	0.243945
	86-21	86-20	177-49-49	241-02-05	3.054	-1.479	-2.672	791.765	5114.519	-4.062	6.007698
	86-20	86-19	177-38-27	238-41-32	3.056	-1.588	-2.611	790.177	5111.908	-9.345	14.839860
	86-19	86-18	177-14-33	235-56-05	3.049	-1.708	-2.526	788.469	5109.382	-14.482	24.735256
	86-18	86-17	177-40-43	233-36-48	3.060	-1.815	-2.463	786.654	5106.919	-19.471	35.339865
	86-17	86-16	177-54-34	231-31-22	3.038	-1.890	-2.378	784.784	5104.541	-24.312	45.949680
	86-16	86-15	177-51-49	229-23-11	3.051	-1.986	-2.316	782.778	5102.225	-29.006	57.605916
	86-15	86-14	177-32-26	226-56-37	3.044	-2.078	-2.224	780.700	5100.001	-33.546	69.708588
	86-14	86-13	177-28-27	224-20-04	3.044	-2.177	-2.127	778.523	5097.874	-37.897	82.501769
	86-13	86-42	178-01-02	222-21-06	1.530	-1.131	-1.031	777.392	5096.843	-41.055	96.433205
	86-42	86-52	53-49-40	96-10-46	27.146	-2.922	26.988	774.470	5123.831	-15.098	44.116356
	86-52	86-53	97-51-07	14-01-53	5.824	5.650	1.412	780.120	5125.243	13.302	75.156300
	86-53	86-55	137-20-07	331-22-00	15.353	13.475	-7.357	793.595	5117.886	7.357	98.135575
										倍面積	601.774013
										面積	300.8870065

現地とは必ずしも一致しないことがあります。あくまで参考図としてご利用ください。
資料(写し)によって発生した直接または間接の損失、損害等については市では一切の責任を負いません。

** 面積計算 (倍横距法) ** 南子安五丁目

地 器 械 点	番 : 1-5 視準点	内角	方向角	距離	緯距	経距	X座標	Y座標	倍横距	倍面積
86-48	86-53	88-08-44	151-22-00	15.353	-13.475	7.357	780.120	5125.243	7.357	-99.135575
86-53	86-62	108-45-46	81-07-46	26.445	4.078	26.129	784.198	5151.372	40.843	166.557754
86-62	86-59	89-58-38	351-06-24	18.338	18.118	-2.835	802.316	5148.537	64.137	1162.034166
86-59	86-32	89-59-58	261-06-22	0.265	-0.041	-0.262	802.275	5148.275	61.040	-2.502640
86-32	86-31	178-54-42	261-01-04	1.845	-0.288	-1.822	801.987	5146.453	58.956	-16.979328
86-31	86-30	180-04-15	261-05-19	3.060	-0.474	-3.023	801.513	5143.430	54.111	-25.648614
86-30	86-29	178-49-29	260-54-48	3.058	-0.483	-3.020	801.030	5140.410	48.068	-23.216844
86-29	86-28	178-58-15	259-53-03	3.228	-0.567	-3.178	800.463	5137.232	41.870	-23.740290
86-28	86-27	177-20-12	257-13-15	3.052	-0.675	-2.976	799.788	5134.256	35.716	-24.108300
86-27	86-26	177-50-56	255-04-11	3.047	-0.785	-2.944	799.003	5131.312	29.796	-23.389860
86-26	86-25	177-25-38	252-29-49	3.052	-0.918	-2.911	798.085	5128.401	23.941	-21.977838
86-25	86-24	177-34-39	250-04-28	3.063	-1.044	-2.880	797.041	5125.521	18.150	-18.948600
86-24	86-23	177-29-58	247-34-26	3.049	-1.163	-2.818	795.878	5122.703	12.452	-14.481676
86-23	86-22	178-07-35	245-42-01	3.055	-1.257	-2.784	794.621	5119.919	6.850	-8.610450
86-22	86-43	177-31-15	243-13-16	2.277	-1.026	-2.033	793.595	5117.886	2.033	-2.085858
									倍面積	1023.768047
									面積	511.8830235

現地とは必ずしも一致しないことがあります。あくまで参考図としてご利用ください。
資料(写し)によって発生した直接または間接の損失、損害等については市では一切の責任を負いません。

** 面積計算 (倍横距法) **

南子安五丁目

地 器械点	番 : 1-6 視準点	内角	方向角	距離	緯距	経距	X座標	Y座標	倍横距	倍面積
86-59	86-62	89-55-22	171-06-24	18.338	-18.118	2.835	784.198	5151.372	2.835	-51.364530
86-62	86-54	89-42-35	80-48-59	1.892	0.302	1.868	784.500	5153.240	7.588	2.276476
86-54	86-63	180-26-02	81-15-01	9.427	1.434	9.317	785.934	5162.557	18.723	26.848782
86-63	86-72	89-51-58	351-06-59	18.337	18.117	-2.832	804.051	5159.725	25.208	456.693336
86-72	86-59	90-04-03	261-11-02	11.322	-1.735	-11.188	802.316	5148.537	11.188	-19.411180
									倍面積	415.042884
									面積	207.5214420

** 面積計算 (倍横距法) **

地 器械点	番 : 1-7 視準点	内角	方向角	距離	緯距	経距	X座標	Y座標	倍横距	倍面積
86-72	86-63	89-55-57	171-06-59	18.337	-18.117	2.832	785.934	5162.557	2.832	-51.307344
86-63	86-71	90-19-40	81-26-39	2.931	0.438	2.898	786.370	5165.455	8.562	3.733032
86-71	86-64	180-00-32	81-27-11	4.528	0.673	4.478	787.043	5169.933	15.938	10.726274
86-64	86-69	178-52-13	80-19-24	3.867	0.650	3.812	787.693	5173.745	24.228	15.748200
86-69	80-61	90-46-17	351-05-41	18.314	18.093	-2.835	805.786	5170.910	25.205	456.034065
86-61	86-72	90-05-21	261-11-02	11.319	-1.735	-11.185	804.051	5159.725	11.185	-19.405975
									倍面積	415.528252
									面積	207.7641260

現地とは必ずしも一致しないことがあります。あくまで参考図としてご利用ください。
資料(写し)によって発生した直接または間接の損失、損害等については市では一切の責任を負いません。

** 面積計算 (倍横距法) ** 南子安五丁目

地 器械点	番 : 1-8 視準点	内角	方向角	距離	緯距	経距	X座標	Y座標	倍横距	倍面積
86-61	86-69	89-54-37	171-05-41	18.314	-18.093	2.835	787.693	5173.745	2.835	-51.293655
86-69	86-55	89-54-56	81-00-37	25.772	4.027	25.455	791.720	5199.200	31.125	125.340375
86-55	86-56	87-21-46	848-22-23	0.486	0.486	-0.100	792.206	5199.100	56.480	27.449280
86-56	86-44	182-43-20	351-05-43	17.740	17.526	-2.746	809.732	5196.354	53.634	939.989484
86-44	86-61	80-05-21	261-11-04	25.748	-3.946	-25.444	805.786	5170.910	25.444	-100.402024
									倍面積	941.083460
									面積	470.5417300

** 面積計算 (倍横距法) **

地 器械点	番 : 1-9 視準点	内角	方向角	距離	緯距	経距	X座標	Y座標	倍横距	倍面積
86-44	86-56	88-54-46	171-05-43	17.740	-17.526	2.746	792.206	5199.100	2.746	-48.126396
86-56	86-45	90-08-01	81-13-44	33.799	5.154	33.404	797.360	5232.504	38.896	200.469984
86-45	86-34	88-54-30	350-08-14	13.667	13.465	-2.341	810.825	5230.163	69.959	941.997935
86-34	86-33	136-52-30	307-00-44	5.719	3.443	-4.567	814.268	5225.596	63.051	217.084593
86-33	86-44	134-10-13	261-10-57	29.592	-4.586	-29.242	809.732	5196.354	29.242	-132.641712
									倍面積	1178.784404
									面積	589.3922020

現地とは必ずしも一致しないことがあります。あくまで参考図としてご利用ください。
資料(写し)によって発生した直接または間接の損失、損害等については市では一切の責任を負いません。

** 面積計算 (倍横距法) ** 南子安五丁目

地番	器械点	視準点	内角	方向角	距離	緯距	経距	X座標	Y座標	倍横距	倍面積
番 : 1-10											
86-76	86-36	86-36	90-52-44	81-01-00	11.949	1.866	11.802	781.353	5233.312	11.802	22.019352
86-36	86-35	86-35	133-45-30	84-46-30	2.768	2.274	1.579	783.627	5234.891	25.183	57.266142
86-35	86-45	86-45	135-21-53	350-08-23	13.939	18.738	-2.387	797.380	5232.504	24.375	384.741875
86-45	86-75	86-75	91-05-21	261-13-44	13.895	-2.119	-13.733	795.241	5218.771	8.255	-17.491736
86-75	86-76	86-76	88-54-32	170-08-16	15.990	-15.754	2.739	779.487	5221.510	-2.739	43.146456
										倍面積	439.882089
										面積	219.8410445

** 面積計算 (倍横距法) **

地番	器械点	視準点	内角	方向角	距離	緯距	経距	X座標	Y座標	倍横距	倍面積
番 : 1-11											
86-74	86-76	86-76	90-53-05	81-01-00	10.024	1.565	9.901	779.487	5221.510	9.901	15.498516
86-76	86-75	86-75	89-07-16	350-08-16	15.990	15.754	-2.739	795.241	5218.771	17.064	268.827216
86-75	86-73	86-73	91-05-28	261-13-44	10.027	-1.529	-9.909	793.712	5208.862	4.416	-6.751846
86-73	86-74	86-74	88-54-11	170-07-55	16.027	-15.790	2.747	777.922	5211.609	-2.747	43.371368
										倍面積	320.945254
										面積	160.4726270

現地とは必ずしも一致しないことがあります。あくまで参考図としてご利用ください。
資料(写し)によって発生した直接または間接の損失、損害等については市では一切の責任を負いません。

** 面積計算 (倍横距法) ** 南子安五丁目

地番	器械点	視準点	内角	方向角	距離	緯距	経距	X座標	Y座標	倍横距	倍面積
1-12	86-73	86-56	91-05-49	261-13-44	9.877	-1.506	-9.762	792.206	5199.100	-9.762	14.702897
	86-56	86-55	87-08-39	168-22-23	0.406	-0.486	0.100	791.720	5199.200	-19.424	5.439839
	86-55	86-48	182-49-42	171-12-05	15.566	-15.388	2.381	776.337	5201.581	-16.948	260.627033
	86-48	86-74	89-48-59	81-01-04	10.152	1.585	10.028	777.922	5211.609	-4.584	-7.186447
	86-74	86-73	89-06-51	350-07-55	16.027	15.790	-2.747	793.712	5208.862	2.747	43.371368
										倍面積	320.954690
										面積	160.4773450

** 面積計算 (倍横距法) **

地番	器械点	視準点	内角	方向角	距離	緯距	経距	X座標	Y座標	倍横距	倍面積
1-13	86-64	86-70	90-53-13	171-12-37	15.444	-15.263	2.360	771.780	5172.293	2.360	-36.020680
	86-70	86-36-1	89-56-46	81-09-23	29.355	4.513	29.006	776.293	5201.299	33.726	152.205438
	86-36-1	86-48	179-58-31	81-07-54	0.285	0.044	0.282	776.337	5201.581	83.014	2.772616
	86-48	86-55	90-04-11	351-12-05	15.566	15.388	-2.381	791.720	5199.200	60.915	937.055445
	86-55	86-69	89-48-32	261-00-37	25.772	-4.027	-25.455	787.693	5173.745	33.079	-133.209133
	86-69	86-64	179-18-47	260-19-24	3.867	-0.650	-3.812	787.043	5169.933	3.812	-2.477800
										倍面積	820.325886
										面積	460.1629430

現地とは必ずしも一致しないことがあります。あくまで参考図としてご利用ください。
資料(写し)によって発生した直接または間接の損失、損害等については市では一切の責任を負いません。

※ ※ 面積計算 (倍横距法) ※ ※

南子安五丁目

地番	器械点	視準点	内角	方向角	距離	緯距	経距	X座標	Y座標	倍横距	倍面積
1-14	86-71	86-68	89-45-34	171-12-45	15.468	-15.286	2.363	771.084	5167.818	2.363	-36.120818
	86-68	86-70	89-56-49	81-09-34	4.529	0.696	4.475	771.780	5172.293	9.201	6.403896
	86-70	86-64	90-03-03	351-12-37	15.444	15.263	-2.360	787.048	5169.933	11.316	172.716108
	86-64	86-71	90-14-34	261-27-11	4.528	-0.673	-4.478	786.370	5165.455	4.478	-3.013694
										倍面積	139.985492
										面積	69.9927460

※ ※ 面積計算 (倍横距法) ※ ※

地番	器械点	視準点	内角	方向角	距離	緯距	経距	X座標	Y座標	倍横距	倍面積
1-15	86-54	86-49	89-55-49	171-10-50	15.490	-15.307	2.375	769.193	5155.615	2.375	-36.354125
	86-49	86-36-2	90-01-13	81-12-03	10.028	1.534	9.910	770.727	5165.525	14.660	22.488440
	86-36-2	86-68	179-56-59	81-09-02	2.321	0.357	2.293	771.084	5167.818	26.863	6.590091
	86-68	86-71	90-03-43	351-12-45	15.468	15.286	-2.363	786.370	5165.455	26.793	409.557798
	86-71	86-63	90-13-54	261-28-39	2.931	-0.436	-2.898	785.934	5162.557	21.582	-9.387952
	86-63	86-54	179-48-22	261-15-01	9.427	-1.434	-9.317	784.500	5153.240	9.317	-13.360578
										倍面積	382.533674
										面積	191.2668370

現地とは必ずしも一致しないことがあります。あくまで参考図としてご利用ください。
資料(写し)によって発生した直接または間接の損失、損害等については市では一切の責任を負いません。

* * 面積計算 (倍横距法) * *

南子安五丁目

地 器械点	番 : 1-16 視準点	内角	方向角	距離	緯距	経距	X座標	Y座標	倍横距	倍面積
86-66	86-65	89-32-13	170-39-54	15.474	-15.269	2.510	768.326	5150.019	2.510	-38.325190
86-65	86-49	90-31-41	81-11-35	5.663	0.867	5.596	769.193	5155.615	10.616	9.204072
86-49	86-54	88-59-15	851-10-50	15.490	15.307	-2.375	784.500	5153.240	13.837	211.802959
86-54	86-62	89-38-09	260-48-59	1.892	-0.302	-1.868	784.198	5151.372	9.594	-2.897388
86-62	86-66	180-18-42	261-07-41	3.910	-0.603	-3.863	783.595	5147.509	3.863	-2.329389
									倍面積	177.455064
									面積	88.7275320

* * 面積計算 (倍横距法) * *

地 器械点	番 : 1-17 視準点	内角	方向角	距離	緯距	経距	X座標	Y座標	倍横距	倍面積
86-53	86-50	112-53-51	194-01-37	40.544	-39.335	-9.827	740.785	5115.416	-9.827	386.545045
86-50	86-40	82-11-53	96-13-30	15.263	-1.655	15.173	739.130	5130.589	-4.481	7.416055
86-40	86-39	140-14-16	56-27-46	3.014	1.665	2.512	740.795	5133.101	13.204	21.984660
86-39	86-38	140-34-20	17-02-06	23.765	22.722	6.962	763.517	5140.063	22.678	515.289516
86-38	86-37	211-47-49	48-49-55	6.031	3.970	4.540	767.487	5144.603	34.180	135.694600
86-37	86-65	212-21-44	81-11-39	5.481	0.839	5.416	768.326	5150.019	44.136	37.030104
86-65	86-66	89-28-15	350-39-54	15.474	15.269	-2.510	783.595	5147.509	47.042	718.284298
86-66	86-53	90-27-52	261-07-46	22.536	-3.475	-22.266	780.120	5125.243	22.266	-77.374350
									倍面積	1744.869928
									面積	872.4349640

現地とは必ずしも一致しないことがあります。あくまで参考図としてご利用ください。
資料(写し)によって発生した直接または間接の損失、損害等については市では一切の責任を負いません。

* * 面積計算 (倍横距法) * *

南子安五丁目

地 器械点	番 : 1-18 視準点	内角	方向角	距離	緯距	経距	X座標	Y座標	倍横距	倍面積
86-57	86-47	89-56-11	186-11-42	14.039	-13.957	-1.515	743.205	5093.236	-1.515	21.144855
86-47	86-46	90-01-55	96-13-37	11.783	-1.278	11.713	741.927	5104.949	8.683	-11.096874
86-46	86-58	90-01-28	6-15-05	14.032	13.949	1.528	755.876	5106.477	21.924	305.817876
86-58	86-57	90-00-26	276-15-31	11.796	1.286	-11.726	757.162	5094.751	11.726	15.079636
									倍面積	330.845493
									面積	185.4727485

現地とは必ずしも一致しないことがあります。あくまで参考図としてご利用ください。
資料(写し)によって発生した直接または間接の損失、損害等については市では一切の責任を負いません。