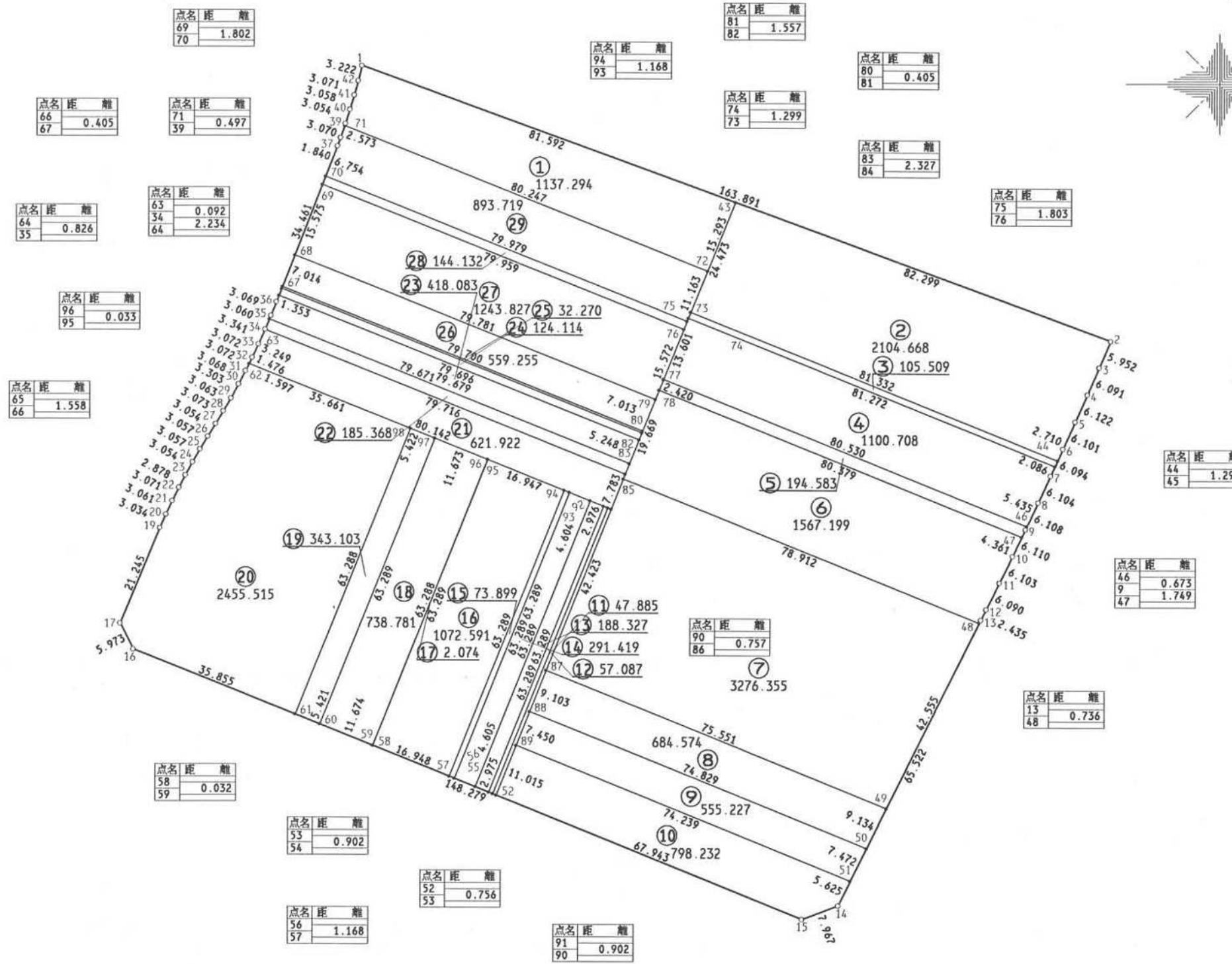
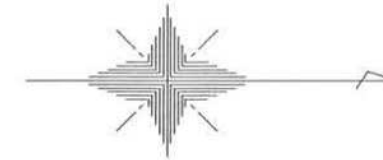


君津市 中野 地区 画地原子

105 街区

日付 平成2年7月24日

街区面積 21017.739
 合計面積 21017.720
 縮尺 1:1000



現地とは必ずしも一致しないことがあります。あくまで参考図としてご利用ください。
 資料(写し)によって発生した直接または間接の損失、損害等については市では一切の責任を負いません。

君津市 中野 地区 画地原子

105 街区 日付 平成2年7月24日

NO.	- X -	- Y -	NO.	- X -	- Y -
105#1	946.564	2398.818	105#73	1014.089	2449.574
105#2	1100.476	455.134	105#74	013.606	450.780
105#3	098.132	460.605	105#75	013.351	451.414
105#4	095.714	466.195	105#76	012.681	453.088
105#5	093.229	471.790	105#77	008.549	463.406
105#6	090.715	477.349	105#78	007.649	465.652
105#7	088.186	482.894	105#79	006.892	467.544
105#8	085.626	488.435	105#80	004.284	474.054
105#9	083.018	493.958	105#81	004.133	474.430
105#10	080.389	499.473	105#82	003.555	475.876
105#11	077.707	504.955	105#83	001.603	480.748
105#12	075.005	510.413	105#84	000.738	482.908
105#13	073.918	512.592	105#85	000.336	483.911
105#14	044.829	571.303	105#86	997.845	490.133
105#15	037.386	574.146	105#87	984.563	523.293
105#16	899.737	519.015	105#88	981.179	531.744
105#17	897.059	513.676	105#89	978.410	538.660
105#19	905.202	494.053	105#90	997.142	489.852
105#20	906.430	491.279	105#91	996.305	489.517
105#21	907.739	488.512	105#92	993.542	488.411
105#22	909.105	485.762	105#93	989.268	486.699
105#23	910.430	483.207	105#94	988.184	486.265
105#24	911.898	480.529	105#95	972.452	479.964
105#25	913.420	477.878	105#96	972.421	479.952
105#26	915.011	475.268	105#97	961.585	475.612
105#27	916.621	472.673	105#98	956.552	473.596
105#28	918.203	470.038			
105#29	919.740	467.388			
105#30	921.319	464.487			
105#31	922.736	461.766			
105#32	924.104	459.015			
105#33	925.410	456.234			
105#34	926.774	453.184			
105#35	927.964	450.365			
105#36	929.099	447.514			
105#37	941.545	415.379			
105#38	942.174	413.650			
105#39	943.169	410.746			
105#40	944.094	407.835			
105#41	944.967	404.904			
105#42	945.781	401.943			
105#43	1023.188	426.855			
105#44	089.590	479.815			
105#45	089.052	480.996			
105#46	083.305	493.349			
105#47	082.266	495.537			
105#48	073.591	513.251			
105#49	054.698	551.382			
105#50	050.643	559.567			
105#51	047.327	566.263			
105#52	974.314	548.885			
105#53	973.612	548.604			
105#54	972.774	548.269			
105#55	970.012	547.163			
105#56	965.737	545.451			
105#57	964.653	545.017			
105#58	948.920	538.715			
105#59	948.890	538.703			
105#60	938.053	534.363			
105#61	933.021	532.347			
105#62	923.448	460.337			
105#63	926.737	453.268			
105#64	927.643	451.126			
105#65	929.588	446.252			
105#66	930.150	444.799			
105#67	930.297	444.422			
105#68	932.830	437.881			
105#69	938.455	423.357			
105#70	939.106	421.677			
105#71	943.008	411.216			
105#72	1017.502	441.052			

現地とは必ずしも一致しないことがあります。あくまで参考図としてご利用ください。
資料（写し）によって発生した直接または間接の損失、損害等については市では一切の責任を負いません。