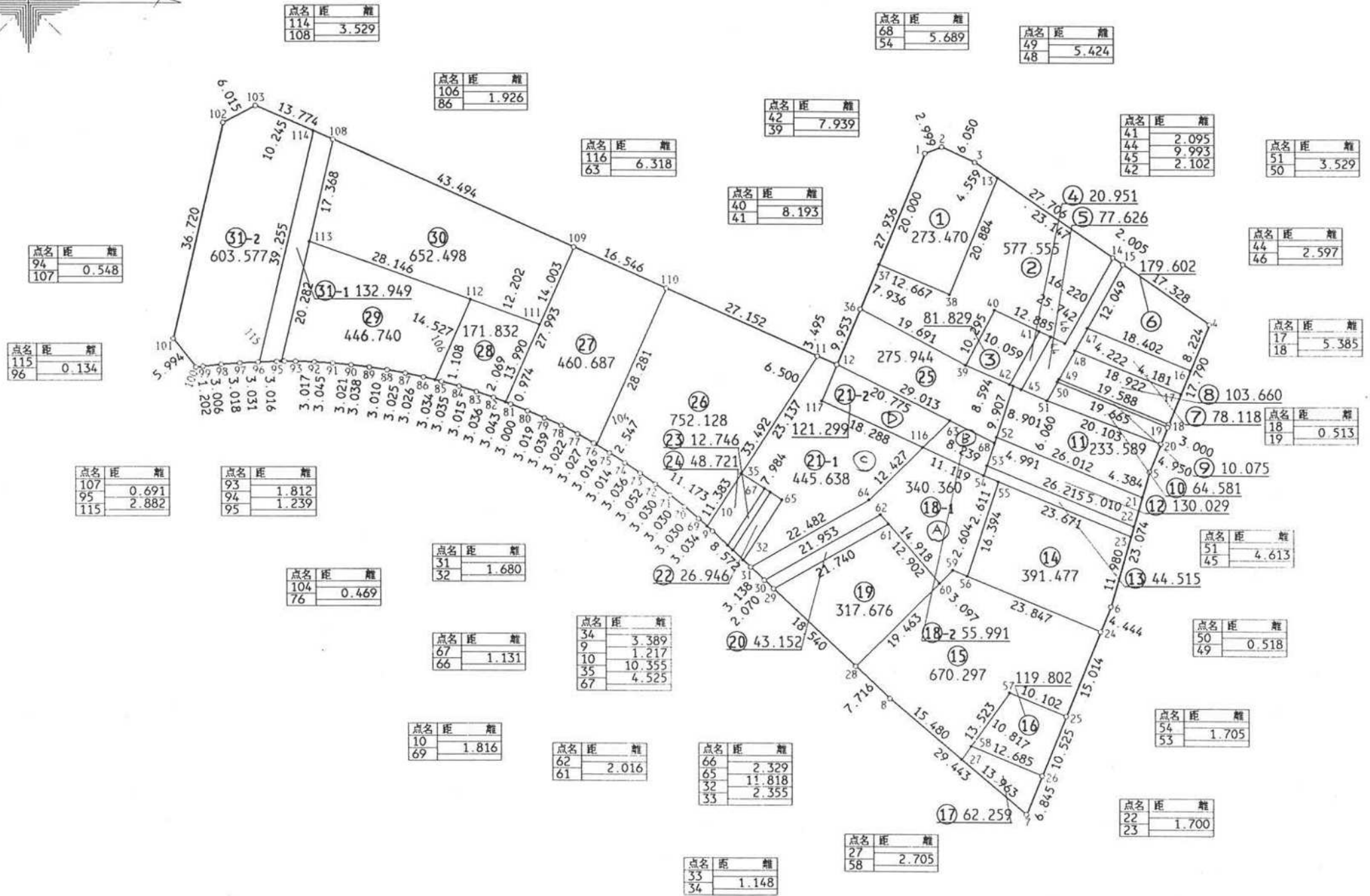
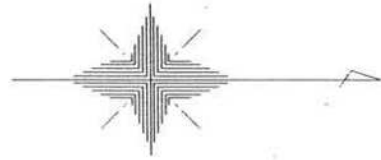


君津市 中野 地区 画地原子

84 街区

日付 平成3年7月2日

街区面積 8028.309
 合計面積 8028.319
 縮尺 1:800



現地とは必ずしも一致しないことがあります。あくまで参考図としてご利用ください。
 資料(写し)によって発生した直接または間接の損失、損害等については市では一切の責任を負いません。

君津市 中野 地区 画地原子

NO.	- X -	- Y -	NO.	- X -	- Y -
84#1	1046.149	2905.565	84#69	1008.807	2966.048
84#2	048.944	904.479	84#70	006.518	964.063
84#3	054.434	907.020	84#71	004.145	962.179
84#4	093.168	933.710	84#72	001.734	960.344
84#5	083.241	958.014	84#73	999.255	958.563
84#6	076.884	980.195	84#74	996.740	956.863
84#7	062.922	3014.273	84#75	994.212	955.221
84#8	040.311	2995.415	84#76	991.648	953.633
84#9	011.065	968.074	84#77	989.033	952.108
84#10	010.159	967.261	84#78	986.348	950.722
84#11	028.388	939.164	84#79	983.571	949.488
84#12	031.597	940.548	84#80	980.786	948.322
84#13	058.188	909.607	84#81	977.999	947.212
84#14	077.262	922.720	84#82	975.150	946.142
84#15	078.920	923.848	84#83	972.279	945.154
84#16	090.058	941.323	84#84	969.395	944.275
84#17	088.477	945.194	84#85	966.463	943.492
84#18	086.441	950.179	84#86	963.515	942.775
84#19	086.259	950.659	84#87	960.554	942.152
84#20	085.124	953.436	84#88	957.577	941.613
84#21	082.033	962.228	84#89	954.598	941.181
84#22	080.652	967.044	84#90	951.583	940.807
84#23	080.184	968.678	84#91	948.576	940.521
84#24	075.199	984.307	84#92	945.538	940.316
84#25	069.507	998.200	84#93	942.523	940.218
84#26	065.531	3007.945	84#94	940.711	940.183
84#27	052.199	005.330	84#95	939.473	940.234
84#28	034.674	2990.146	84#96	936.459	940.339
84#29	021.117	977.499	84#97	933.432	940.490
84#30	019.604	976.087	84#98	930.424	940.735
84#31	017.322	973.933	84#99	927.436	941.061
84#32	016.086	972.795	84#100	926.242	941.196
84#33	014.371	971.181	84#101	922.510	936.506
84#34	013.534	970.395	84#102	930.907	900.759
84#35	015.795	958.574	84#103	936.221	897.941
84#36	035.433	931.364	84#104	992.047	953.880
84#37	038.477	924.035	84#105	977.087	946.869
84#38	050.175	928.893	84#106	965.386	943.230
84#39	052.856	940.539	84#107	940.163	940.206
84#40	057.646	931.426	84#108	948.797	903.559
84#41	065.073	934.886	84#109	988.504	921.310
84#42	060.155	943.661	84#110	1003.606	928.069
84#43	060.758	943.918	84#111	982.793	934.095
84#44	066.972	935.770	84#112	971.311	929.966
84#45	062.088	944.488	84#113	944.817	920.465
84#46	069.326	936.866	84#114	945.575	902.120
84#47	073.025	934.357	84#115	936.593	940.334
84#48	070.960	938.040	84#116	1045.738	954.120
84#49	068.308	942.771	84#117	029.092	946.546
84#50	068.054	943.222			
84#51	066.330	946.301			
84#52	057.962	952.368			
84#53	056.394	957.106			
84#54	055.859	958.725			
84#55	058.275	959.715			
84#56	053.127	975.280			
84#57	060.150	994.392			
84#58	053.790	3003.142			
84#59	050.720	2974.287			
84#60	048.513	976.460			
84#61	040.015	966.752			
84#62	038.687	965.235			
84#63	050.249	949.696			
84#64	036.865	962.820			
84#65	022.518	962.881			
84#66	020.557	961.625			
84#67	019.605	961.015			
84#68	057.646	953.324			

現地とは必ずしも一致しないことがあります。あくまで参考図としてご利用ください。
資料（写し）によって発生した直接または間接の損失、損害等については市では一切の責任を負いません。