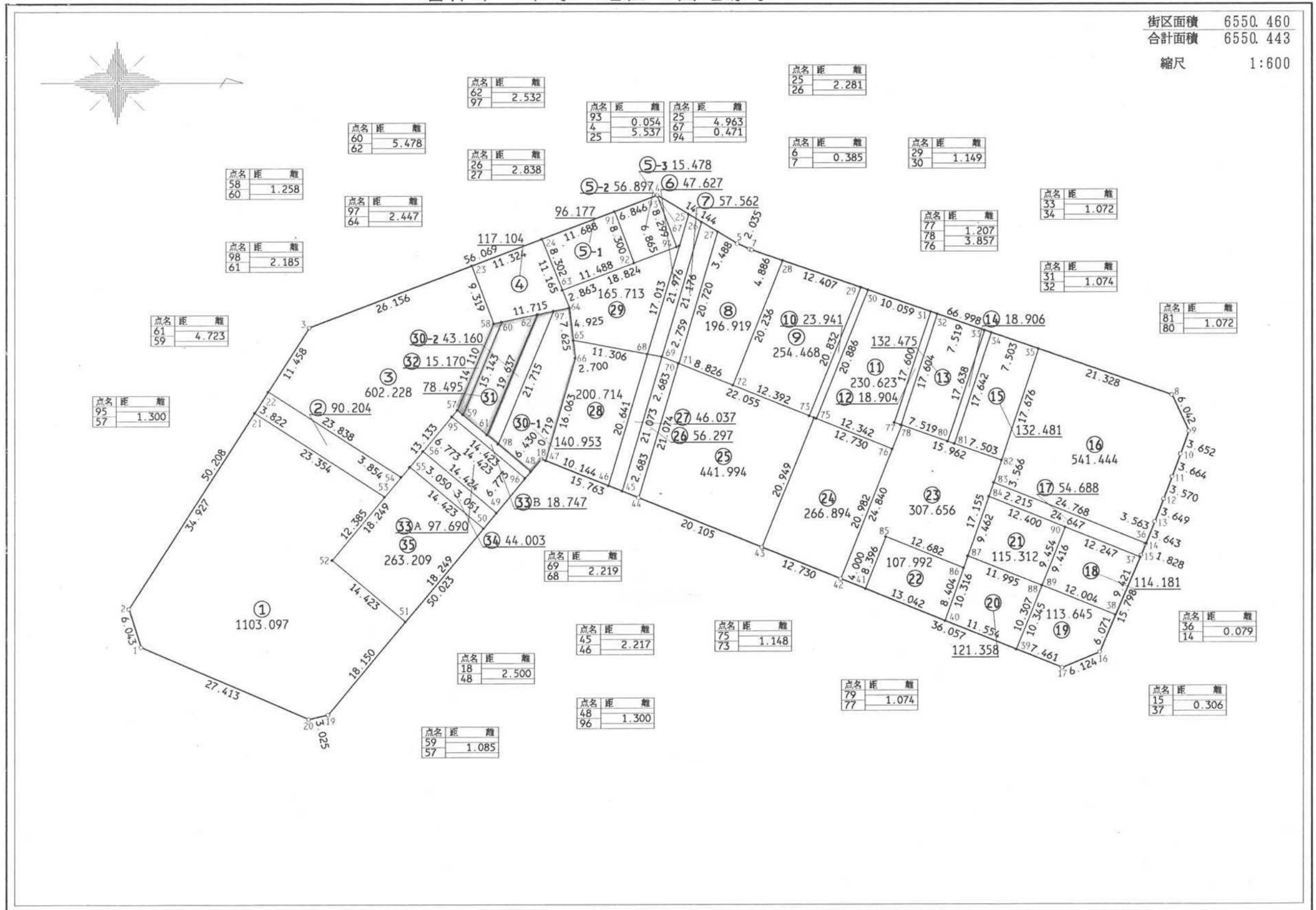


君津市 中野 地区 画地原子

74 街区 日付 平成3年9月12日

街区面積 6550.460
 合計面積 6550.443
 縮尺 1:600



現地とは必ずしも一致しないことがあります。あくまで参考図としてご利用ください。
 資料（写し）によって発生した直接または間接の損失、損害等については市では一切の責任を負いません。

君津市 中野 地区 画地原子

74 街区 日付 平成3年9月12日

NO.	- X -	- Y -	NO.	- X -	- Y -
74#1	728.908	3057.520	74#69	807.272	3013.939
74#2	727.060	051.766	74#70	809.763	014.935
74#3	754.172	009.508	74#71	809.834	014.964
74#4	806.590	2989.607	74#72	818.028	018.244
74#5	818.711	996.896	74#73	829.533	022.849
74#6	820.568	997.729	74#74	830.239	023.131
74#7	820.929	997.862	74#75	830.599	023.275
74#8	884.254	3019.740	74#76	842.057	027.862
74#9	886.809	025.215	74#77	842.352	023.882
74#10	885.559	028.646	74#78	843.491	024.281
74#11	884.286	032.082	74#79	843.366	024.237
74#12	883.012	035.417	74#80	850.462	026.724
74#13	881.695	038.820	74#81	851.474	027.078
74#14	880.339	042.201	74#82	858.555	029.560
74#15	879.642	043.891	74#83	857.373	032.924
74#16	873.395	058.401	74#84	856.639	035.014
74#17	867.735	060.740	74#85	841.094	041.033
74#18	789.142	029.283	74#86	852.868	045.745
74#19	757.052	067.656	74#87	853.502	043.941
74#20	754.102	068.324	74#88	864.638	048.399
74#21	745.921	022.369	74#89	864.652	048.364
74#22	747.985	019.152	74#90	868.151	039.622
74#23	778.625	000.224	74#91	800.139	2992.056
74#24	789.212	2996.205	74#92	803.067	999.822
74#25	811.335	992.460	74#93	806.539	989.626
74#26	813.289	993.636	74#94	809.485	997.385
74#27	815.722	995.098	74#95	775.640	3022.945
74#28	825.547	999.457	74#96	786.704	032.198
74#29	837.274	3003.509	74#97	791.006	007.052
74#30	838.360	003.884	74#98	782.606	027.076
74#31	847.868	007.169			
74#32	848.883	007.520			
74#33	855.990	009.975			
74#34	857.003	010.325			
74#35	864.095	012.775			
74#36	880.368	042.127			
74#37	879.521	044.172			
74#38	875.796	052.825			
74#39	860.808	057.968			
74#40	850.082	053.674			
74#41	837.974	048.828			
74#42	834.260	047.342			
74#43	822.454	042.580			
74#44	803.776	035.141			
74#45	801.285	034.144			
74#46	799.227	033.320			
74#47	789.810	029.550			
74#48	787.538	031.201			
74#49	782.360	037.394			
74#50	780.402	039.734			
74#51	768.695	053.733			
74#52	757.631	044.480			
74#53	765.577	034.980			
74#54	768.049	032.023			
74#55	769.338	030.481			
74#56	771.295	028.141			
74#57	776.474	021.948			
74#58	781.932	008.936			
74#59	777.306	022.645			
74#60	783.164	008.681			
74#61	780.930	025.674			
74#62	788.527	007.566			
74#63	792.327	003.900			
74#64	793.402	006.554			
74#65	793.979	011.445			
74#66	794.296	014.126			
74#67	809.925	2997.218			
74#68	805.091	3013.530			

現地とは必ずしも一致しないことがあります。あくまで参考図としてご利用ください。
資料（写し）によって発生した直接または間接の損失、損害等については市では一切の責任を負いません。