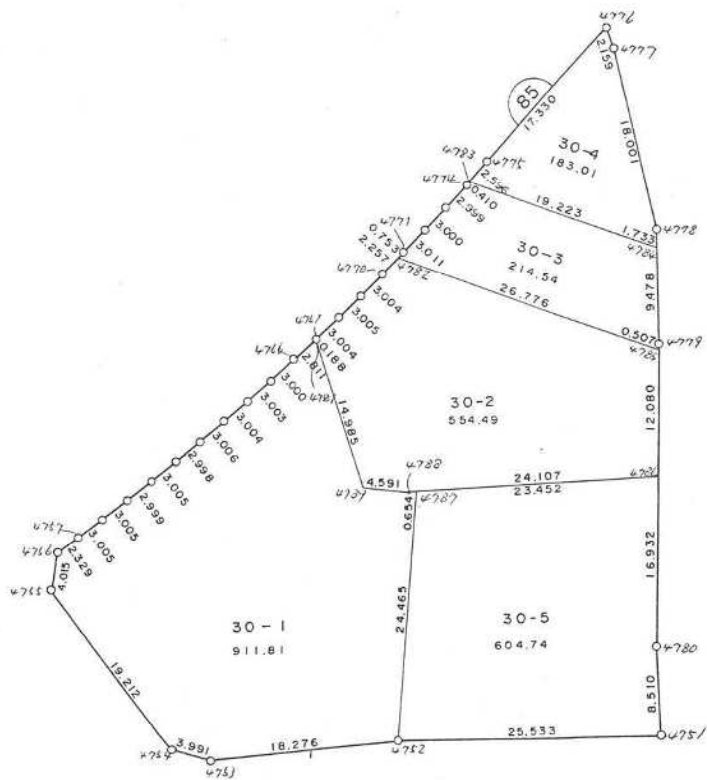
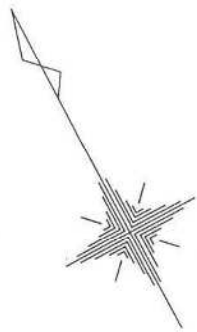


君津市外箕輪四丁目



現地とは必ずしも一致しないことがあります。あくまで参考図としてご利用ください。  
資料（写し）によって発生した直接または間接の損失、損害等については市では一切の責任を負いません。

## \*\* 座標面積成果表 \*\* 30-1

地番 (50-1 )

NO	点名	X	Y	緯距	経距	倍横距	倍積	方向角	内角	辺長	測線
4752		-76260.3210	8734.0940								
4753		-76252.9750	8717.3590	7.3460	-16.7350	-16.7350	-122.93531000	293-41-58	203-13-10	18.276	4752 - 4753
4754		-76250.0600	8714.6330	2.9150	-2.7260	-36.1960	-105.51134000	316-55-08	215-43-07	3.991	4753 - 4754
4755		-76231.0060	8712.1710	19.0540	-2.4620	-41.3840	-788.53073600	352-38-15	225-51-03	19.212	4754 - 4755
4756		-76227.8630	8714.6700	3.1430	2.4990	-41.3470	-129.95362100	38-29-18	225-09-09	4.015	4755 - 4756
4757		-76227.6050	8716.9850	0.2580	2.3150	-36.5330	-9.42551400	83-38-27	179-26-24	2.329	4756 - 4757
4758		-76227.2430	8719.9680	0.3620	2.9830	-31.2350	-11.30707000	83-04-51	179-06-55	3.005	4757 - 4758
4759		-76226.8350	8722.9450	0.4080	2.9770	-25.2750	-10.31220000	82-11-46	179-18-32	3.005	4758 - 4759
4760		-76226.3920	8725.9110	0.4430	2.9660	-19.3320	-8.56407600	81-30-18	179-37-53	2.999	4759 - 4760
4761		-76225.9290	8728.8800	0.4630	2.9690	-13.3970	-6.20281100	81-08-11	179-13-31	3.005	4760 - 4761
4762		-76225.4270	8731.8360	0.5020	2.9560	-7.4720	-3.75094400	80-21-42	179-09-16	2.998	4761 - 4762
4763		-76224.8800	8734.7920	0.5470	2.9560	-1.5600	-0.85332000	79-30-58	179-24-35	3.006	4762 - 4763
4764		-76224.3030	8737.7400	0.5770	2.9480	4.3440	2.50648800	78-55-33	179-08-22	3.004	4763 - 4764
4765		-76223.6820	8740.6780	0.6210	2.9380	10.2300	6.35283000	78-03-55	179-26-28	3.003	4764 - 4765
4766		-76223.0330	8743.6070	0.6490	2.9290	16.0970	10.44695300	77-30-23	179-06-18	3.000	4765 - 4766
4781		-76222.3820	8746.3420	0.6510	2.7350	21.7610	14.16641100	76-36-41	294-48-02	2.811	4766 - 4781
4789		-76237.0710	8743.3770	-14.6890	-2.9650	21.5310	-316.26885900	191-24-43	113-45-47	14.985	4781 - 4789
4788		-76239.7160	8747.1300	-2.6450	3.7530	22.3190	-59.03375500	125-10-30	170-38-46	4.591	4789 - 4788
4787		-76240.0010	8747.7190	-0.2850	0.5890	26.6610	-7.59838500	115-49-16	278-01-18	0.654	4788 - 4787
4752		-76260.3210	8734.0940	-20.3200	-13.6250	13.6250	-276.86000000	213-50-34	259-51-24	24.465	4787 - 4752
						倍面積	-1823.635259		3780-00-00	122.354	
						面積	911.8176295	坪数	275.8248		

現地とは必ずしも一致しないことがあります。あくまで参考図としてご利用ください。  
資料（写し）によって発生した直接または間接の損失、損害等については市では一切の責任を負いません。

\*\* 座標面積成果表 \*\* 30 - 2

地番 (30-2 )

NO	点名	X	Y	緯距	経距	倍積距	倍積	方向角	内角	辺長	測線
4781		-76222.3820	8746.3420								
4767		-76222.3370	8746.5250	0.0450	0.1830	0.1830	0.00823500	76-11-06	180-10-53	0.188	4781 - 4767
4768		-76221.6290	8749.4440	0.7080	2.9190	3.2850	2.32578000	76-21-59	179-05-03	3.004	4767 - 4768
4769		-76220.8740	8752.3530	0.7550	2.9090	9.1130	6.88031500	75-27-02	179-05-01	3.005	4768 - 4769
4770		-76220.0730	8755.2480	0.8010	2.8950	14.9170	11.94851700	74-32-03	179-26-25	3.004	4769 - 4770
4782		-76219.4500	8757.4170	0.6230	2.1690	19.9810	12.44816300	73-58-28	245-23-20	2.257	4770 - 4782
4785		-76239.7690	8774.8550	-20.3190	17.4380	39.5880	-804.38857200	139-21-48	250-36-14	26.776	4782 - 4785
4786		-76250.2340	8768.8210	-10.4650	-6.0340	50.9920	-533.63128000	209-58-02	265-54-06	12.080	4785 - 4786
4788		-76239.7160	8747.1300	10.5180	-21.6910	23.2670	244.72230600	295-52-08	189-18-22	24.107	4786 - 4788
4789		-76237.0710	8743.3770	2.6450	-3.7530	-2.1770	-5.75816500	305-10-30	246-14-13	4.591	4788 - 4789
4781		-76222.3820	8746.3420	14.6890	2.9650	-2.9650	-43.55288500	11-24-43	244-46-23	14.985	4789 - 4781
						倍面積	-1108.997586		2160-00-00	93.997	
						面積	554.4987930	坪数	167.7358		

現地とは必ずしも一致しないことがあります。あくまで参考図としてご利用ください。  
資料（写し）によって発生した直接または間接の損失、損害等については市では一切の責任を負いません。

\* \* 座標面積成果表 \* \* 30-3

地番 (30-3 )

NO	点名	X	Y	緯距	経距	倍横距	倍積	方向角	内角	辺長	測線
4782		-76219.4500	8757.4170								
4771		-76219.2430	8758.1410	0.2070	0.7240	0.7240	0.14986800	74-02-39	179-14-31	0.753	4782 - 4771
4772		-76218.3770	8761.0250	0.8660	2.8840	4.3320	3.75151200	73-17-10	179-22-41	3.011	4771 - 4772
4773		-76217.4830	8763.8890	0.8940	2.8640	10.0800	9.01152000	72-39-51	179-25-57	3.000	4772 - 4773
4774		-76216.5610	8766.7430	0.9220	2.8540	15.7980	14.56575600	72-05-48	177-55-13	2.999	4773 - 4774
4783		-76216.4210	8767.1280	0.1400	0.3850	19.0370	2.66518000	70-01-01	249-20-52	0.410	4774 - 4783
4784		-76231.0090	8779.6470	-14.5880	12.5190	31.9410	-465.95530800	139-21-53	249-14-50	19.223	4783 - 4784
4779		-76239.3300	8775.1080	-8.3210	-4.5390	39.9210	-332.18264100	208-36-43	181-20-36	9.478	4784 - 4779
4785		-76239.7690	8774.8550	-0.4390	-0.2530	35.1290	-15.42163100	209-57-19	289-24-29	0.507	4779 - 4785
4782		-76219.4500	8757.4170	20.3190	-17.4380	17.4380	354.32272200	319-21-48	294-40-51	26.776	4785 - 4782
						倍面積	-429.093022		1980-00-00	66.157	
						面積	214.5465110	坪数	64.9003		

現地とは必ずしも一致しないことがあります。あくまで参考図としてご利用ください。  
資料（写し）によって発生した直接または間接の損失、損害等については市では一切の責任を負いません。

\*\* 座標面積成果表 \*\* 30 - 4

地番 (30-4 )

NO	点名	X	Y	緯距	経距	倍横距	倍積	方向角	内角	辺長	測線
4783		-76216.4210	8767.1280								
4775		-76215.6100	8769.5940	0.8110	2.4660	2.4660	1.99992600	71-47-43	179-43-44	2.596	4783 - 4775
4776		-76210.1180	8786.0310	5.4920	16.4370	21.3690	117.35854800	71-31-27	299-16-23	17.330	4775 - 4776
4777		-76212.2390	8785.6265	-2.1210	-0.4045	37.4015	-79.32858150	190-47-50	185-49-31	2.159	4776 - 4777
4778		-76229.4880	8780.4770	-17.2490	-5.1495	31.8475	-549.33752750	196-37-21	191-59-55	18.001	4777 - 4778
4784		-76231.0090	8779.6470	-1.5210	-0.8300	25.8680	-39.34522800	208-37-16	290-44-37	1.733	4778 - 4784
4783		-76216.4210	8767.1280	14.5880	-12.5190	12.5190	182.62717200	319-21-53	292-25-50	19.223	4784 - 4783
						倍面積	-366.025691		1440-00-00	61.042	
						面積	183.0128455	坪数	55.3613		

現地とは必ずしも一致しないことがあります。あくまで参考図としてご利用ください。  
資料（写し）によって発生した直接または間接の損失、損害等については市では一切の責任を負いません。

\*\* 座標面積成果表 \*\* 30-5

地番 (30-5 )

NO	点名	X	Y	緯距	経距	倍横距	倍積	方向角	内角	辺長	測線
4751		-76272.5020	8756.5340								
4752		-76260.3210	8734.0940	12.1810	-22.4400	-22.4400	-273.34164000	298-29-39	275-20-55	25.533	4751 - 4752
4787		-76240.0010	8747.7190	20.3200	13.6250	-31.2550	-635.10160000	33-50-34	262-01-39	24.465	4752 - 4787
4786		-76250.2340	8768.8210	-10.2330	21.1020	3.4720	-35.52897600	115-52-13	274-05-39	23.452	4787 - 4786
4780		-76264.9030	8760.3640	-14.6690	-8.4570	16.1170	-236.42027300	209-57-52	176-47-03	16.932	4786 - 4780
4751		-76272.5020	8756.5340	-7.5990	-3.8300	3.8300	-29.10417000	206-44-55	271-44-44	8.510	4780 - 4751
						倍面積	-1209.496659		1260-00-00	98.892	
						面積	604.7483295	坪数	182.9363		
				総合計面積			2468.6241085				

現地とは必ずしも一致しないことがあります。あくまで参考図としてご利用ください。  
資料（写し）によって発生した直接または間接の損失、損害等については市では一切の責任を負いません。