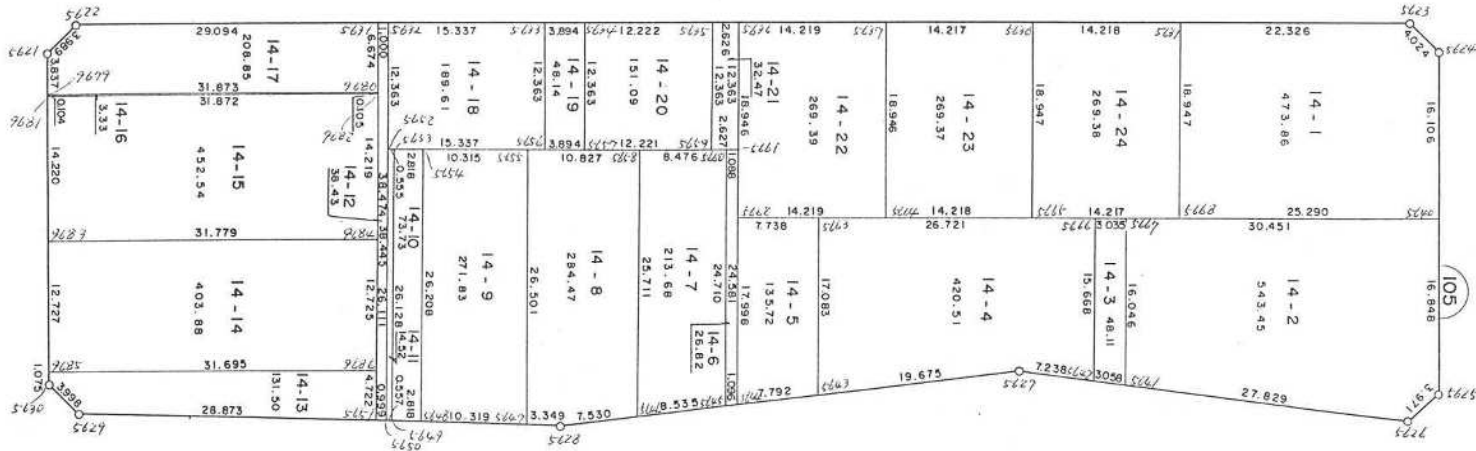
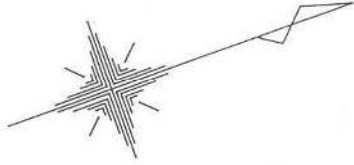


君津市外箕輪四丁目



現地とは必ずしも一致しないことがあります。あくまで参考図としてご利用ください。  
 資料（写し）によって発生した直接または間接の損失、損害等については市では一切の責任を負いません。

※ ※ 座標面積成果表 ※ ※ 14-1

地番(14-1 )

NO	点名	X	Y	緯距	経距	倍横距	倍積	方向角	内角	辺長	測線
5639		-76465.5440	8370.8570								
5623		-76445.2520	8380.1670	20.2920	9.3100	9.3100	188.91852000	24-38-45	224-56-47	22.326	5639 - 5623
5624		-76443.8490	8383.9380	1.4030	3.7710	22.3919	31.41457300	69-35-32	224-38-18	4.024	5623 - 5624
5640		-76450.4590	8398.6250	-6.6100	14.6870	40.8490	-270.01189000	114-13-50	270-25-02	16.106	5624 - 5640
5668		-76473.4450	8388.0780	-22.9860	-10.5470	44.9890	-1034.11715400	204-38-52	269-59-52	25.290	5640 - 5668
5639		-76465.5440	8370.8570	7.9010	-17.2210	17.2210	136.06312100	294-38-44	270-00-01	18.947	5668 - 5639
						倍面積	-947.732830		1260-00-00	86.693	
						面積	473.8664150	坪数	143.3445		

現地とは必ずしも一致しないことがあります。あくまで参考図としてご利用ください。  
資料(写し)によって発生した直接または間接の損失、損害等については市では一切の責任を負いません。

\*\* \*\* 座標面積成果表 \*\* \*\* 14-2

地番 (14-2 )

NO	点名	X	Y	緯距	経距	倍横距	倍積	方向角	内角	辺長	測線
5640		-76450.4590	8398.6250								
5625		-76457.3740	8413.9880	-6.9150	15.3630	15.3630	-106.23514500	114-13-58	228-34-08	16.848	5640 - 5625
5626		-76461.1670	8415.1620	-3.7930	1.1740	31.9000	-120.99670000	162-48-06	228-57-55	3.971	5625 - 5626
5641		-76484.8270	8400.5110	-23.6600	-14.6510	18.4230	-435.88818000	211-46-01	262-52-42	27.829	5626 - 5641
5667		-76478.1360	8385.9270	6.6910	-14.5840	-10.8120	-72.34309200	294-38-43	270-00-00	16.046	5641 - 5667
5640		-76450.4590	8398.6250	27.6770	12.6980	-12.6980	-351.44254600	24-38-43	269-35-15	30.451	5667 - 5640
						倍面積	-1086.905663		1260-00-00	95.145	
						面積	543.4528315	坪数	164.3944		

現地とは必ずしも一致しないことがあります。あくまで参考図としてご利用ください。  
資料（写し）によって発生した直接または間接の損失、損害等については市では一切の責任を負いません。

\* \* 座標面積成果表 \* \* 14-3

地番 (14-3 )

NO	点名	X	Y	緯距	経距	倍横距	倍積	方向角	内角	辺長	測線
5641		-76484.8270	8400.5110								
5642		-76487.4270	8398.9020	-2.6000	-1.6090	-1.6090	4.18340000	211-45-04	262-53-31	3.058	5641 - 5642
5666		-76480.8940	8384.6610	6.5330	-14.2410	-17.4590	-114.05964700	294-38-35	270-00-48	15.668	5642 - 5666
5667		-76478.1360	8385.9270	2.7580	1.2660	-30.4340	-83.93697200	24-39-23	269-59-20	3.035	5666 - 5667
5641		-76484.8270	8400.5110	-6.6910	14.5840	-14.5840	97.58154400	114-38-43	277-06-21	16.046	5667 - 5641
						倍面積	-96.231675		1080-00-00	37.807	
						面積	48.1158375	坪数	14.5550		

現地とは必ずしも一致しないことがあります。あくまで参考図としてご利用ください。  
資料（写し）によって発生した直接または間接の損失、損害等については市では一切の責任を負いません。

\*\* 座標面積成果表 \*\* 14-4

地番 (14-4 )

NO	点名	X	Y	緯距	経距	倍横距	倍積	方向角	内角	辺長	測線
5642		-76487.4270	8398.9020								
5627		-76493.5810	8395.0920	-6.1540	-3.8100	-3.8100	23.44674000	211-45-43	166-08-13	7.238	5642 - 5627
5643		-76512.3040	8389.0450	-18.7230	-6.0470	-13.6670	255.88724100	197-53-56	276-44-40	19.675	5627 - 5643
5663		-76505.1810	8373.5180	7.1230	-15.5270	-35.2410	-251.02164300	294-38-36	270-00-09	17.083	5643 - 5663
5666		-76480.8940	8384.6610	24.2870	11.1430	-39.6250	-962.37237500	24-38-45	269-59-50	26.721	5663 - 5666
5642		-76487.4270	8398.9020	-6.5330	14.2410	-14.2410	93.03645300	114-38-35	277-07-08	15.668	5666 - 5642
						倍面積	-841.023584		1260-00-00	86.385	
						面積	420.5117920	坪数	127.2048		

現地とは必ずしも一致しないことがあります。あくまで参考図としてご利用ください。  
資料（写し）によって発生した直接または間接の損失、損害等については市では一切の責任を負いません。

※ ※ 座標面積成果表 ※ ※ 14-5

地番 (14-5 )

NO	点 名	X	Y	緯 距	経 距	倍横距	倍 積	方向角	内 角	辺 長	測 線
5643		-76512.3040	8389.0450								
5644		-76519.7190	8386.6510	-7.4150	-2.3940	-2.3940	17.75151000	197-53-35	276-45-04	7.792	5643 - 5644
5662		-76512.2140	8370.2920	7.5050	-16.3590	-21.1470	-158.70823500	294-38-39	269-59-47	17.998	5644 - 5662
5663		-76505.1810	8373.5180	7.0330	3.2260	-34.2800	-241.09124000	24-38-26	270-00-10	7.738	5662 - 5663
5643		-76512.3040	8389.0450	-7.1230	15.5270	-15.5270	110.59882100	114-38-36	263-14-59	17.083	5663 - 5643
						倍面積	-271.449144		1080-00-00	50.611	
						面 積	135.7245720	坪 数	41.0566		

現地とは必ずしも一致しないことがあります。あくまで参考図としてご利用ください。  
資料（写し）によって発生した直接または間接の損失、損害等については市では一切の責任を負いません。

\*\* \*\* 座標面積成果表 \*\* \*\* 14-6

地番 (14-6 )

NO	点名	X	Y	緯距	経距	倍横距	倍積	方向角	内角	辺長	測線
5644		-76519.7190	8386.6510								
5645		-76520.7620	8386.3140	-1.0430	-0.3370	-0.3370	0.35149100	197-54-22	276-44-21	1.096	5644 - 5645
5660		-76510.4580	8363.8550	10.3040	-22.4590	-23.1330	-238.36243200	294-38-43	270-00-44	24.710	5645 - 5660
5661		-76509.4690	8364.3090	0.9890	0.4540	-45.1380	-44.64148200	24-39-27	269-59-13	1.088	5660 - 5661
5644		-76519.7190	8386.6510	-10.2500	22.3420	-22.3420	229.00550000	114-38-40	263-15-42	24.581	5661 - 5644
						倍面積	-53.646923		1080-00-00	51.475	
						面積	26.8234615	坪数	8.1140		

現地とは必ずしも一致しないことがあります。あくまで参考図としてご利用ください。  
資料（写し）によって発生した直接または間接の損失、損害等については市では一切の責任を負いません。

\*\* 座標面積成果表 \*\* 14-7

地番 (14-7 )

NO	点名	X	Y	緯距	経距	倍横距	倍積	方向角	内角	辺長	測線
5645		-76520.7620	8386.3140								
5646		-76528.8840	8383.6900	-8.1220	-2.6240	-2.6240	21.31212800	197-54-15	276-44-32	8.535	5645 - 5646
5658		-76518.1620	8360.3210	10.7220	-23.3690	-28.6170	-306.83147400	294-38-47	269-59-44	25.711	5646 - 5658
5660		-76510.4580	8363.8550	7.7040	3.5340	-48.4520	-373.27420800	24-38-31	270-00-12	8.476	5658 - 5660
5645		-76520.7620	8386.3140	-10.3040	22.4590	-22.4590	231.41753600	114-38-43	263-15-32	24.710	5660 - 5645
						倍面積	-427.376018		1080-00-00	67.432	
						面積	213.6880090	坪数	64.6406		

現地とは必ずしも一致しないことがあります。あくまで参考図としてご利用ください。  
資料（写し）によって発生した直接または間接の損失、損害等については市では一切の責任を負いません。



\*\* 座標面積成果表 \*\* 14-8

地番 (14-8 )

NO	点名	X	Y	緯距	経距	倍横距	倍積	方向角	内角	辺長	測線
5646		-76528.8840	8383.6900								
5628		-76536.0500	8381.3760	-7.1660	-2.3140	-2.3140	16.58212400	197-53-46	188-23-09	7.530	5646 - 5628
5647		-76539.0530	8379.8930	-3.0030	-1.4830	-6.1110	18.35133300	206-16-55	268-21-41	3.349	5628 - 5647
5655		-76528.0030	8355.8060	11.0500	-24.0870	-31.6810	-350.07505000	294-38-36	270-00-07	26.501	5647 - 5655
5658		-76518.1620	8360.3210	9.8410	4.5150	-51.2530	-504.38077300	24-38-43	270-00-04	10.827	5655 - 5658
5646		-76528.8840	8383.6900	-10.7220	23.3690	-23.3690	250.56241800	114-38-47	263-14-59	25.711	5658 - 5646
						倍面積	-568.959948		1260-00-00	73.918	
						面積	284.4799740	坪数	86.0551		

現地とは必ずしも一致しないことがあります。あくまで参考図としてご利用ください。  
資料（写し）によって発生した直接または間接の損失、損害等については市では一切の責任を負いません。

※ ※ 座標面積成果表 ※ ※ 14-9

地番 (14-9 )

NO	点名	X	Y	緯距	経距	倍横距	倍積	方向角	内角	辺長	測線
5647		-76539.0530	8379.8930								
5648		-76548.3060	8375.3260	-9.2530	-4.5670	-4.5670	42.25845100	206-16-10	268-22-27	10.319	5647 - 5648
5654		-76537.3780	8351.5050	10.9280	-23.8210	-32.9550	-360.13224000	294-38-37	270-00-03	26.208	5648 - 5654
5655		-76528.0030	8355.8060	9.3750	4.3010	-52.4750	-491.95312500	24-38-40	269-59-56	10.315	5654 - 5655
5647		-76539.0530	8379.8930	-11.0500	24.0870	-24.0870	266.16135000	114-38-36	271-37-34	26.501	5655 - 5647
						倍面積	-543.665564		1080-00-00	73.343	
						面積	271.8327820	坪数	82.2294		

現地とは必ずしも一致しないことがあります。あくまで参考図としてご利用ください。  
資料（写し）によって発生した直接または間接の損失、損害等については市では一切の責任を負いません。

\* \* 座標面積成果表 \* \* 14-10

地番 (14-10 )

NO	点名	X	Y	緯距	経距	倍積距	倍積	方向角	内角	辺長	測線
5648		-76548.3060	8375.3260								
5649		-76550.8330	8374.0780	-2.5270	-1.2480	-1.2480	3.15369600	206-17-00	268-21-30	2.818	5648 - 5649
5653		-76539.9390	8350.3290	10.8940	-23.7490	-26.2450	-285.91303000	294-38-30	270-01-22	26.128	5649 - 5653
5654		-76537.3780	8351.5050	2.5610	1.1760	-48.8180	-125.02289800	24-39-52	269-58-45	2.818	5653 - 5654
5648		-76548.3060	8375.3260	-10.9280	23.8210	-23.8210	260.31588800	114-38-37	271-38-23	26.208	5654 - 5648
						倍面積	-147.466344		1080-00-00	57.972	
						面積	73.7331720	坪数	22.3042		

現地とは必ずしも一致しないことがあります。あくまで参考図としてご利用ください。  
資料（写し）によって発生した直接または間接の損失、損害等については市では一切の責任を負いません。

\*\* 座標面積成果表 \*\* 14-11

地番 (14-11 )

NO	点名	X	Y	緯距	経距	倍横距	倍積	方向角	内角	辺長	測線
5649		-76550.8330	8374.0780								
5650		-76551.3320	8373.8310	-0.4990	-0.2470	-0.2470	0.12325300	206-20-06	268-18-33	0.557	5649 - 5650
5652		-76540.4440	8350.0980	10.8880	-23.7330	-24.2270	-263.78357600	294-38-39	269-56-11	26.111	5650 - 5652
5653		-76539.9390	8350.3290	0.5050	0.2310	-47.7290	-24.10314500	24-34-50	270-03-40	0.555	5652 - 5653
5649		-76550.8330	8374.0780	-10.8940	23.7490	-23.7490	258.72160600	114-38-30	271-41-36	26.128	5653 - 5649
						倍面積	-29.041862		1080-00-00	53.351	
						面積	14.5209310	坪数	4.3925		

現地とは必ずしも一致しないことがあります。あくまで参考図としてご利用ください。  
資料（写し）によって発生した直接または間接の損失、損害等については市では一切の責任を負いません。

\*\* \*\* 座標面積成果表 \*\* \*\* 14-12

地番 (14-12 )

NO	点名	X	Y	緯距	経距	倍横距	倍積	方向角	内角	辺長	測線
5631		-76536.1970	8338.4450								
5632		-76535.2890	8338.8610	0.9080	0.4160	0.4160	0.37772800	24-36-54	270-01-44	0.999	5631 - 5632
5650		-76551.3320	8373.8310	-16.0430	34.9700	35.8020	-574.37148600	114-38-38	271-38-22	38.474	5632 - 5650
5651		-76552.2290	8373.3880	-0.8970	-0.4430	70.3290	-63.08511300	206-17-00	268-21-45	1.000	5650 - 5651
5631		-76536.1970	8338.4450	16.0320	-34.9430	34.9430	560.20617600	294-38-45	269-58-09	38.445	5651 - 5631
						倍面積	-76.872695		1080-00-00	78.918	
						面積	38.4363475	坪数	11.6269		

現地とは必ずしも一致しないことがあります。あくまで参考図としてご利用ください。  
資料（写し）によって発生した直接または間接の損失、損害等については市では一切の責任を負いません。

\*\* 座標面積成果表 \*\* 14-13

地番 (14-13 )

NO	点名	X	Y	緯距	経距	倍緯距	倍積	方向角	内角	辺長	測線
5629		-76578.1210	8360.6100								
5630		-76579.5110	8356.8610	-1.3900	-3.7490	-3.7490	5.21111000	249-39-25	224-37-10	3.998	5629 - 5630
9685		-76579.0690	8355.8810	0.4420	-0.9800	-8.4780	-3.74727600	294-16-35	270-21-54	1.075	5630 - 9685
9686		-76550.2600	8369.0960	28.8090	13.2150	3.7570	108.23541300	24-38-29	270-00-09	31.695	9685 - 9686
5651		-76552.2290	8373.3880	-1.9690	4.2920	21.2640	-41.86881600	114-38-38	271-37-23	4.722	9686 - 5651
5629		-76578.1210	8360.6100	-25.8920	-12.7780	12.7780	-330.84797600	206-16-01	223-23-24	28.873	5651 - 5629
						倍面積	-263.017545		1260-00-00	70.363	
						面積	131.5087725	坪数	39.7814		

現地とは必ずしも一致しないことがあります。あくまで参考図としてご利用ください。  
資料（写し）によって発生した直接または間接の損失、損害等については市では一切の責任を負いません。

※※ 座標面積成果表 ※※ 14-14

地番 (14-14 )

NO	点名	X	Y	緯距	経距	倍横距	倍積	方向角	内角	辺長	測線
9685		-76579.0690	8355.8810								
9683		-76573.8380	8344.2790	5.2310	-11.6020	-11.6020	-60.69006200	294-16-09	270-22-27	12.727	9685 - 9683
9684		-76544.9530	8357.5300	28.8850	13.2510	-9.9530	-287.49240500	24-38-36	270-00-16	31.779	9683 - 9684
9686		-76550.2600	8369.0960	-5.3070	11.5660	14.8640	-78.88324800	114-38-52	269-59-37	12.725	9684 - 9686
9685		-76579.0690	8355.8810	-28.8090	-13.2150	13.2150	-380.71093500	204-38-29	269-37-40	31.695	9686 - 9685
						倍面積	-807.776650		1080-00-00	88.926	
						面積	403.8883250	坪数	122.1762		

現地とは必ずしも一致しないことがあります。あくまで参考図としてご利用ください。  
資料（写し）によって発生した直接または間接の損失、損害等については市では一切の責任を負いません。

\* \* 座標面積成果表 \* \* 14-15

地番 (14-15 )

NO	点名	X	Y	緯距	経距	倍横距	倍積	方向角	内角	辺長	測線
9683		-76573.8380	8344.2790								
9681		-76567.9930	8331.3160	5.8450	-12.9630	-12.9630	-75.76873500	294-16-14	270-22-25	14.220	9683 - 9681
9682		-76539.0240	8344.6060	28.9690	13.2900	-12.6360	-366.05228400	24-38-39	269-59-58	31.872	9681 - 9682
9684		-76544.9530	8357.5300	-5.9290	12.9240	13.5780	-80.50396200	114-38-37	269-59-59	14.219	9682 - 9684
9683		-76573.8380	8344.2790	-28.8850	-13.2510	13.2510	-382.75513500	204-38-36	269-37-38	31.779	9684 - 9683
						倍面積	-905.080116		1080-00-00	92.090	
						面積	452.5400580	坪数	136.8933		

現地とは必ずしも一致しないことがあります。あくまで参考図としてご利用ください。  
資料（写し）によって発生した直接または間接の損失、損害等については市では一切の責任を負いません。



\*\* 座標面積成果表 \*\* 14-16

地番 (14-16 )

NO	点名	X	Y	緯距	経距	倍横距	倍積	方向角	内角	辺長	測線
9681		-76567.9930	8331.3160								
9679		-76567.9500	8331.2210	0.0430	-0.0950	-0.0950	-0.00408500	294-21-11	270-17-25	0.104	9681 - 9679
9680		-76538.9800	8344.5110	28.9700	13.2900	13.1000	379.50700000	24-38-36	270-12-30	31.873	9679 - 9680
9682		-76539.0240	8344.6060	-0.0440	0.0950	26.4850	-1.16534000	114-51-06	269-47-33	0.105	9680 - 9682
9681		-76567.9930	8331.3160	-28.9690	-13.2900	13.2900	-384.99801000	204-38-39	269-42-32	31.872	9682 - 9681
						倍面積	-6.660435		1080-00-00	63.954	
						面積	3.3302175	坪数	1.0073		

現地とは必ずしも一致しないことがあります。あくまで参考図としてご利用ください。  
資料（写し）によって発生した直接または間接の損失、損害等については市では一切の責任を負いません。

\* \* 座標面積成果表 \* \* 14-17

地番 (14-17 )

NO	点名	X	Y	緯距	経距	倍横距	倍積	方向角	内角	辺長	測線
9679		-76567.9500	8331.2210								
5621		-76566.3730	8327.7230	1.5770	-3.4980	-3.4980	-5.51634600	294-16-02	225-02-56	3.837	9679 - 5621
5622		-76562.6410	8326.3140	3.7320	-1.4090	-8.4050	-31.36746000	339-18-58	225-19-37	3.989	5621 - 5622
5631		-76536.1970	8338.4450	26.4440	12.1310	2.3170	61.27074800	24-38-35	270-00-07	29.094	5622 - 5631
9680		-76538.9800	8344.5110	-2.7830	6.0660	20.5140	-57.09046200	114-38-42	269-59-54	6.674	5631 - 9680
9679		-76567.9500	8331.2210	-28.9700	-13.2900	13.2900	-385.01130000	204-38-36	269-37-26	31.873	9680 - 9679
						倍面積	-417.714820		1260-00-00	75.467	
						面積	208.8574100	坪数	63.1793		
				総合計	面積		4974.7892950				

現地とは必ずしも一致しないことがあります。あくまで参考図としてご利用ください。  
資料（写し）によって発生した直接または間接の損失、損害等については市では一切の責任を負いません。

\* \* 座標面積成果表 \* \* 14-18

地番 (14-18 )

NO	点名	X	Y	緯距	経距	倍横距	倍積	方向角	内角	辺長	測線
5632		-76535.2890	8338.8610								
5633		-76521.3490	8345.2570	13.9400	6.3960	6.3960	89.16024000	24-38-48	269-59-48	15.337	5632 - 5633
5656		-76526.5040	8356.4940	-5.1550	11.2370	24.0290	-123.86949500	114-38-36	270-00-12	12.363	5633 - 5656
5652		-76540.4440	8350.0980	-13.9400	-6.3960	28.8700	-402.44780000	204-38-48	269-59-48	15.337	5656 - 5652
5632		-76535.2890	8338.8610	5.1550	-11.2370	11.2370	57.92673500	294-38-36	270-00-12	12.363	5652 - 5632
						倍面積	-379.230320		1080-00-00	55.400	
						面積	189.6151600	坪数	57.3585		

現地とは必ずしも一致しないことがあります。あくまで参考図としてご利用ください。  
資料（写し）によって発生した直接または間接の損失、損害等については市では一切の責任を負いません。

\* \* 座標面積成果表 \* \* 14-19

地番 (14-19 )

NO	点名	X	Y	緯距	経距	倍横距	倍積	方向角	内角	辺長	測線
5633		-76521.3490	8345.2570								
5634		-76517.8090	8346.8800	3.5400	1.6230	1.6230	5.74542000	24-37-49	270-00-47	3.894	5633 - 5634
5657		-76522.9640	8358.1170	-5.1550	11.2370	14.4830	-74.65986500	114-38-36	269-59-13	12.363	5634 - 5657
5656		-76526.5040	8356.4940	-3.5400	-1.6230	24.0970	-85.30338000	204-37-49	270-00-47	3.894	5657 - 5656
5633		-76521.3490	8345.2570	5.1550	-11.2370	11.2370	57.92673500	294-38-36	269-59-13	12.363	5656 - 5633
						倍面積	-96.291090		1080-00-00	32.514	
						面積	48.1455450	坪数	14.5640		

現地とは必ずしも一致しないことがあります。あくまで参考図としてご利用ください。  
資料（写し）によって発生した直接または間接の損失、損害等については市では一切の責任を負いません。

\*\* 座標面積成果表 \*\* 14-20

地番 (14-20 )

NO	点名	X	Y	緯距	経距	倍横距	倍積	方向角	内角	辺長	測線
5634		-76517.8090	8346.8800								
5635		-76506.7010	8351.9770	11.1080	5.0970	5.0970	56.61747600	24-38-54	269-59-57	12.222	5634 - 5635
5659		-76511.8570	8363.2140	-5.1560	11.2370	21.4310	-110.49823600	114-38-51	270-00-10	12.363	5635 - 5659
5657		-76522.9640	8358.1170	-11.1070	-5.0970	27.5710	-306.23109700	204-39-01	269-59-35	12.221	5659 - 5657
5634		-76517.8090	8346.8800	5.1550	-11.2370	11.2370	57.92673500	294-38-36	270-00-18	12.363	5657 - 5634
						倍面積	-302.185122		1080-00-00	49.169	
						面積	151.0925610	坪数	45.7054		

現地とは必ずしも一致しないことがあります。あくまで参考図としてご利用ください。  
資料（写し）によって発生した直接または間接の損失、損害等については市では一切の責任を負いません。

\* \* 座標面積成果表 \* \* 14-21

地番 (14-21 )

NO	点名	X	Y	緯距	経距	倍横距	倍積	方向角	内角	辺長	測線
5635		-76506.7010	8351.9770								
5636		-76504.3140	8353.0720	2.3870	1.0950	1.0950	2.61376500	24-38-33	270-00-03	2.626	5635 - 5636
5661		-76509.4690	8364.3090	-5.1550	11.2370	13.4270	-69.21618500	114-38-36	269-59-25	12.363	5636 - 5661
5659		-76511.8570	8363.2140	-2.3880	-1.0950	23.5690	-56.28277200	204-38-01	270-00-50	2.627	5661 - 5659
5635		-76506.7010	8351.9770	5.1560	-11.2370	11.2370	57.93797200	294-38-51	269-59-42	12.363	5659 - 5635
						倍面積	-64.947220		1080-00-00	29.979	
						面積	32.4736100	坪数	9.8232		

現地とは必ずしも一致しないことがあります。あくまで参考図としてご利用ください。  
資料（写し）によって発生した直接または間接の損失、損害等については市では一切の責任を負いません。

\*\* 座標面積成果表 \*\* 14-22

地番 (14-22 )

NO	点名	X	Y	緯距	経距	倍横距	倍積	方向角	内角	辺長	測線
5636		-76504.3140	8353.0720								
5637		-76491.3900	8359.0010	12.9240	5.9290	5.9290	76.62639600	24-38-37	270-00-02	14.219	5636 - 5637
5664		-76499.2900	8376.2210	-7.9000	17.2200	29.0780	-229.71620000	114-38-39	269-59-58	18.946	5637 - 5664
5662		-76512.2140	8370.2920	-12.9240	-5.9290	40.3690	-521.72895600	204-38-37	270-00-02	14.219	5664 - 5662
5636		-76504.3140	8353.0720	7.9000	-17.2200	17.2200	136.03800000	294-38-39	269-59-58	18.946	5662 - 5636
						倍面積	-538.780760		1080-00-00	66.330	
						面積	269.3903800	坪数	81.4905		

現地とは必ずしも一致しないことがあります。あくまで参考図としてご利用ください。  
資料（写し）によって発生した直接または間接の損失、損害等については市では一切の責任を負いません。

\*\* 座標面積成果表 \*\* 14-23

地番 (14-23 )

NO	点名	X	Y	緯距	経距	倍横距	倍積	方向角	内角	辺長	測線
5637		-76491.3900	8359.0010								
5638		-76478.4670	8364.9280	12.9230	5.9270	5.9270	76.59462100	24-38-17	270-00-13	14.217	5637 - 5638
5665		-76486.3670	8382.1500	-7.9000	17.2220	29.0760	-229.70040000	114-38-30	270-00-13	18.947	5638 - 5665
5664		-76499.2900	8376.2210	-12.9230	-5.9290	40.3690	-521.68858700	204-38-43	269-59-56	14.218	5665 - 5664
5637		-76491.3900	8359.0010	7.9000	-17.2200	17.2200	136.03800000	294-38-39	269-59-38	18.946	5664 - 5637
						倍面積	-538.756366		1080-00-00	66.328	
						面積	269.3781830	坪数	81.4869		

現地とは必ずしも一致しないことがあります。あくまで参考図としてご利用ください。  
資料（写し）によって発生した直接または間接の損失、損害等については市では一切の責任を負いません。



\* \* 座標面積成果表 \* \* 14-24

地番 (14-24 )

NO	点名	X	Y	緯距	経距	倍横距	倍積	方向角	内角	辺長	測線
5638		-76478.4670	8364.9280								
5639		-76465.5440	8370.8570	12.9230	5.9290	5.9290	76.62046700	24-38-43	270-00-01	14.218	5638 - 5639
5668		-76473.4450	8388.0780	-7.9010	17.2210	29.0790	-229.75317900	114-38-44	269-59-52	18.947	5639 - 5668
5665		-76486.3670	8382.1500	-12.9220	-5.9280	40.3720	-521.68698400	204-38-36	269-59-54	14.217	5668 - 5665
5638		-76478.4670	8364.9280	7.9000	-17.2220	17.2220	136.05380000	294-38-30	270-00-13	18.947	5665 - 5638
						倍面積	-538.765896		1080-00-00	66.329	
						面積	269.3829480	坪数	81.4883		

現地とは必ずしも一致しないことがあります。あくまで参考図としてご利用ください。  
資料（写し）によって発生した直接または間接の損失、損害等については市では一切の責任を負いません。