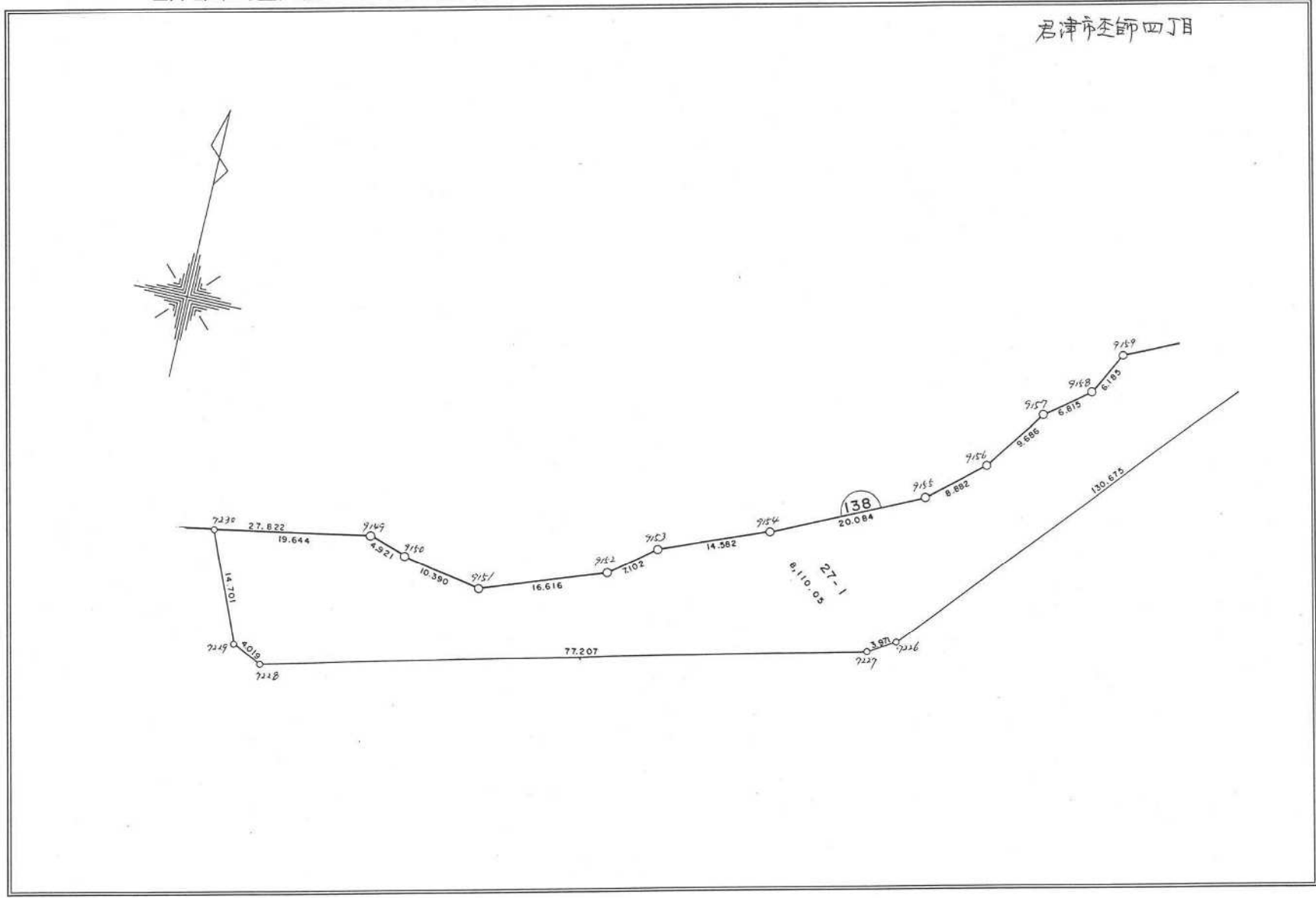
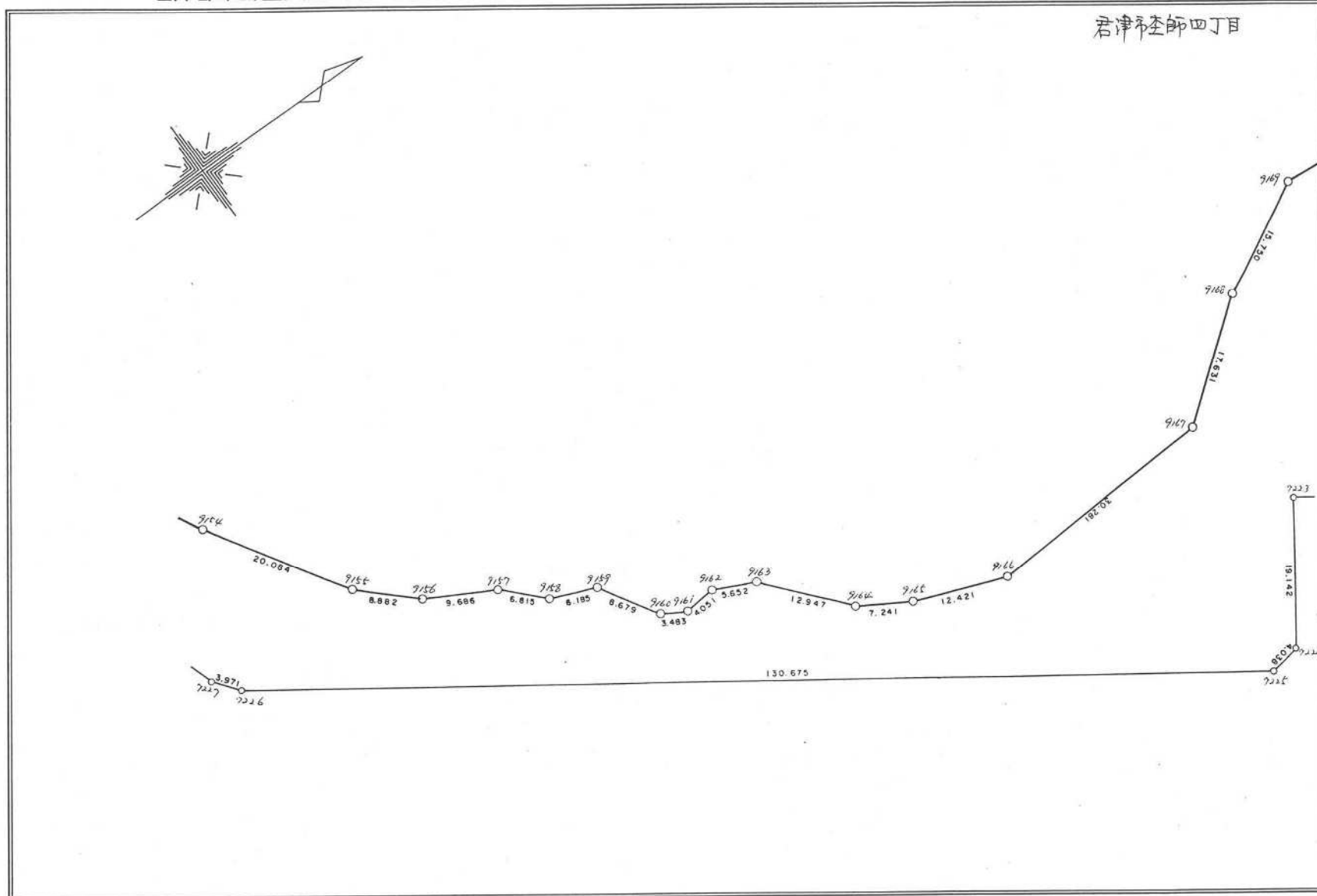


君津市五師四丁目



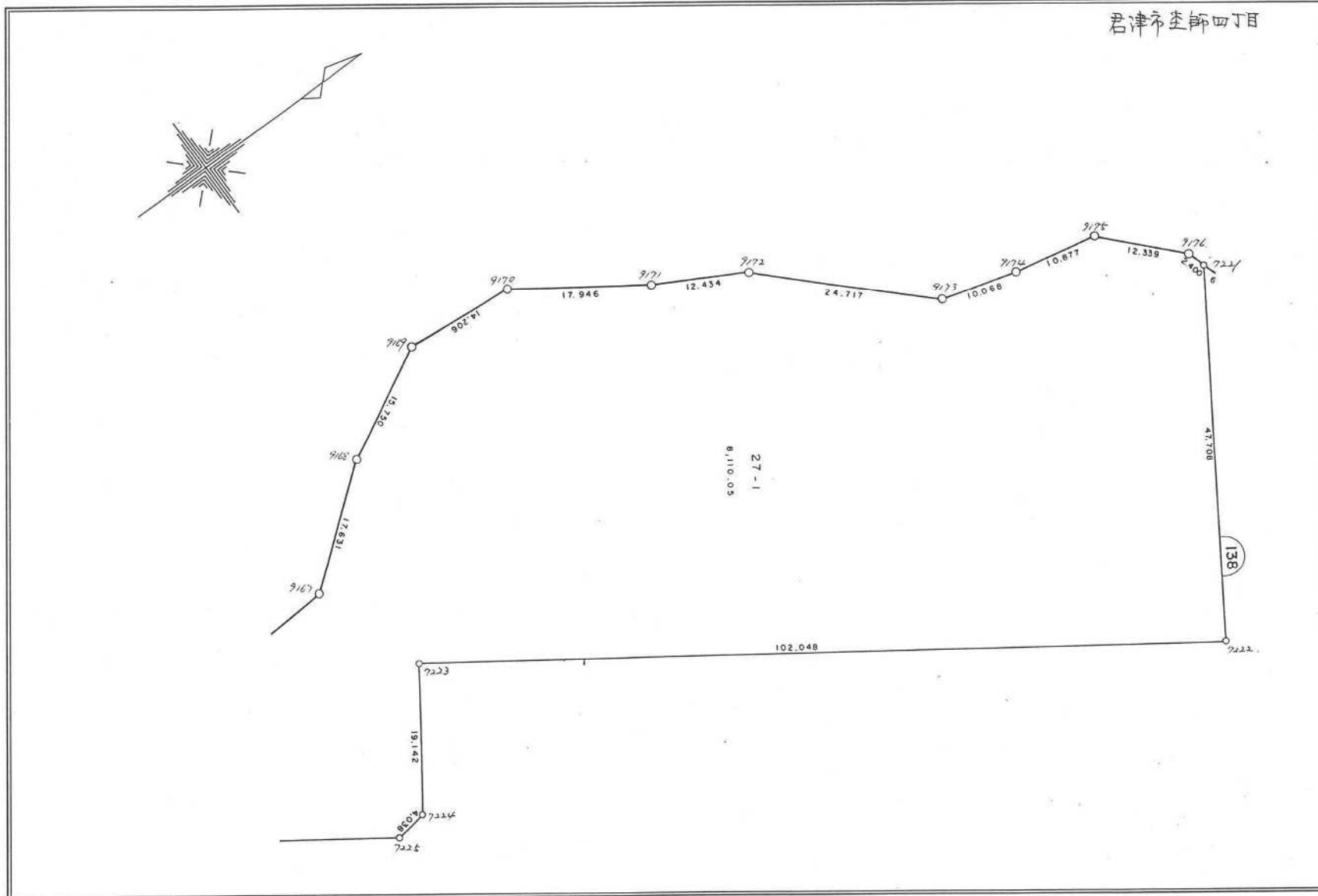
現地とは必ずしも一致しないことがあります。あくまで参考図としてご利用ください。
資料（写し）によって発生した直接または間接の損失、損害等については市では一切の責任を負いません。

君津市笠師四丁目



現地とは必ずしも一致しないことがあります。あくまで参考図としてご利用ください。
資料（写し）によって発生した直接または間接の損失、損害等については市では一切の責任を負いません。

君津市箕輪四丁目



現地とは必ずしも一致しないことがあります。あくまで参考図としてご利用ください。
資料（写し）によって発生した直接または間接の損失、損害等については市では一切の責任を負いません。

* * 座標面積成果表 * * 本節四丁目
27-1

地番 (27-1)

NO	点名	X	Y	緯距	経距	倍横距	倍積	方向角	内角	辺長	測線
9149		-76217.1390	7970.3760								
9150		-76217.4680	7975.2860	-0.3290	4.9100	4.9100	-1.61539000	93-50-00	171-30-47	4.921	9149 - 9150
9151		-76216.6250	7985.6420	0.8430	10.3560	20.1760	17.00836800	85-20-47	150-02-02	10.390	9150 - 9151
9152		-76207.1850	7999.3160	9.4400	13.6740	44.2060	417.30464000	55-22-49	162-17-12	16.616	9151 - 9152
9153		-76201.5630	8003.6560	5.6220	4.3400	62.2200	349.80084000	37-40-01	195-31-25	7.102	9152 - 9153
9154		-76192.8260	8015.3310	8.7370	11.6750	78.2350	683.53919500	53-11-26	176-00-25	14.582	9153 - 9154
9155		-76179.7020	8030.5340	13.1240	15.2030	105.1130	1379.50301200	49-11-51	165-29-02	20.084	9154 - 9155
9156		-76172.3980	8035.5880	7.3040	5.0540	125.3700	915.70248000	34-40-53	165-12-26	8.882	9155 - 9156
9157		-76163.2900	8038.8830	9.1080	3.2950	133.7190	1217.91265200	19-53-19	196-49-54	9.686	9156 - 9157
9158		-76157.8270	8042.9580	5.4630	4.0750	141.0890	770.76920700	36-43-13	156-56-35	6.815	9157 - 9158
9159		-76151.8170	8044.4190	6.0100	1.4610	146.6250	881.21625000	13-39-48	215-45-09	6.185	9158 - 9159
9160		-76146.1710	8051.0100	5.6460	6.5910	154.6770	873.30634200	49-24-57	151-53-49	8.679	9159 - 9160
9161		-76142.9260	8052.2760	3.2450	1.2660	162.5340	527.42283000	21-18-46	144-17-39	3.483	9160 - 9161
9162		-76139.0020	8051.2690	3.9240	-1.0070	162.7930	638.79973200	345-36-25	210-47-08	4.051	9161 - 9162
9163		-76133.5800	8052.8640	5.4220	1.5950	163.3810	885.85178200	16-23-33	204-36-07	5.652	9162 - 9163
9164		-76123.8080	8061.3570	9.7720	8.4930	173.4690	1695.13906800	40-59-40	161-01-07	12.947	9163 - 9164
9165		-76117.0950	8064.0710	6.7130	2.7140	184.6760	1239.72998800	22-00-47	169-53-25	7.241	9164 - 9165
9166		-76104.9410	8066.6330	12.1540	2.5620	189.9520	2308.67660800	11-54-12	156-15-59	12.421	9165 - 9166
9167		-76075.3030	8060.4250	29.6380	-6.2080	186.3060	5521.73722800	348-10-11	144-56-28	30.281	9166 - 9167
9168		-76063.2540	8047.5540	12.0490	-12.8710	167.2270	2014.91812300	313-06-39	190-08-48	17.631	9167 - 9168
9169		-76050.6330	8038.1320	12.6210	-9.4220	144.9340	1829.21201400	323-15-27	213-30-36	15.750	9168 - 9169
9170		-76036.4500	8037.3310	14.1830	-0.8010	134.7110	1910.60611300	356-46-03	208-54-24	14.206	9169 - 9170
9171		-76020.2760	8045.1060	16.1740	7.7750	141.6850	2291.61319000	25-40-27	174-17-54	17.946	9170 - 9171
9172		-76008.5900	8049.3530	11.6860	4.2470	153.7070	1796.22000200	19-58-21	195-00-08	12.434	9171 - 9172

現地とは必ずしも一致しないことがあります。あくまで参考図としてご利用ください。
資料（写し）によって発生した直接または間接の損失、損害等については市では一切の責任を負いません。

** 座標面積成果表 ** 27-1

地番 (27-1)

NO	点名	X	Y	緯距	経距	倍横距	倍積	方向角	内角	辺長	測線
9173		-75988.3370	8063.5210	20.2530	14.1680	172.1220	3485.98686600	34-58-29	152-24-13	24.717	9172 - 9173
9174		-75978.3520	8064.8140	9.9850	1.2930	187.5830	1873.01625500	7-22-42	175-26-08	10.068	9173 - 9174
9175		-75967.4880	8065.3480	10.8640	0.5340	189.4100	2057.75024000	2-48-50	215-06-43	10.877	9174 - 9175
9176		-75957.7550	8072.9320	9.7330	7.5840	197.5280	1922.54002400	37-55-33	204-46-21	12.339	9175 - 9176
7221		-75956.6540	8075.0650	1.1010	2.1330	207.2450	228.17674500	62-41-54	231-12-12	2.400	9176 - 7221
7222		-75975.9840	8118.6820	-19.3300	43.6170	252.9950	-4890.39335000	113-54-06	271-55-34	47.708	7221 - 7222
7223		-76067.8380	8074.2230	-91.8540	-44.4590	252.1530	-23161.26166200	205-49-40	89-53-53	102.048	7222 - 7223
7224		-76076.1470	8091.4680	-8.3090	17.2450	224.9390	-1869.01815100	115-43-33	225-00-01	19.142	7223 - 7224
7225		-76079.9590	8092.8010	-3.8120	1.3330	243.5170	-928.28680400	160-43-34	225-08-33	4.038	7224 - 7225
7226		-76197.5400	8035.7860	-117.5810	-57.0150	187.8350	-22085.82713500	205-52-07	197-24-25	130.675	7225 - 7226
7227		-76200.4310	8033.0640	-2.8910	-2.7220	128.0980	-370.33131800	223-16-32	197-34-23	3.971	7226 - 7227
7228		-76238.0400	7965.6360	-37.6090	-67.4280	57.9480	-2179.36633200	240-50-55	220-19-38	77.207	7227 - 7228
7229		-76237.2610	7961.6930	0.7790	-3.9430	-13.4230	-10.45651700	281-10-33	220-58-39	4.019	7228 - 7229
7230		-76225.6520	7952.6730	11.6090	-9.0200	-26.3860	-306.31507400	322-09-12	282-09-53	14.701	7229 - 7230
9149		-76217.1390	7970.3760	8.5130	17.7030	-17.7030	-150.70563900	64-19-05	209-30-55	19.644	7230 - 9149
						倍面積	-16220.117578		7200-00-00	751.539	
						面積	8110.0587890	坪数	2455.2927		
				総合計面積			8110.0587890				

現地とは必ずしも一致しないことがあります。あくまで参考図としてご利用ください。
資料（写し）によって発生した直接または間接の損失、損害等については市では一切の責任を負いません。