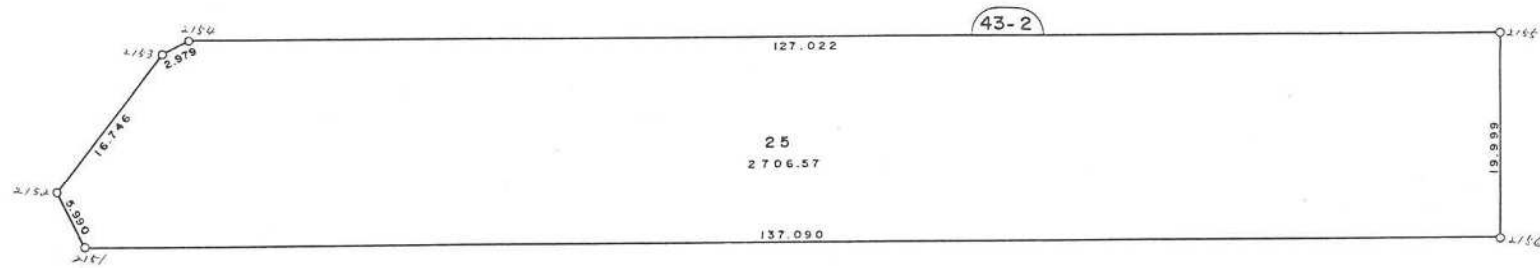
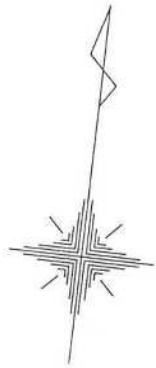


君津市南子安六丁目



現地とは必ずしも一致しないことがあります。あくまで参考図としてご利用ください。  
資料（写し）によって発生した直接または間接の損失、損害等については市では一切の責任を負いません。

座標面積成果表

地番 (25 )

NO	点名	X	Y	緯距	経距	倍横距	倍積	方向角	内角	辺長	測線
2151		-75392.7500	8491.8620								
2152		-75388.0320	8488.1710	4.7180	-3.6910	-3.6910	-17.41413800	321-57-47	243-53-20	5.990	2151 - 2152
2153		-75372.9620	8495.4730	15.0700	7.3020	-0.0800	-1.20560000	25-51-07	206-04-26	16.746	2152 - 2153
2154		-75371.1250	8497.8180	1.8370	2.3450	9.5670	17.57457900	51-55-33	206-36-35	2.979	2153 - 2154
2155		-75345.8780	8622.3060	25.2470	124.4880	136.4000	3443.69080000	78-32-08	270-11-34	127.022	2154 - 2155
2156		-75365.4910	8626.2150	-19.6130	3.9090	264.7970	-5193.46356100	168-43-42	269-48-09	19.999	2155 - 2156
2151		-75392.7500	8491.8620	-27.2590	-134.3530	134.3530	-3662.32842700	258-31-51	243-25-56	137.090	2156 - 2151
						倍面積	-5413.146347		1440-00-00	309.826	
						面積	2706.5731735	坪数	818.7383		
				総合計	面積	2706.5731735					

現地とは必ずしも一致しないことがあります。あくまで参考図としてご利用ください。  
資料（写し）によって発生した直接または間接の損失、損害等については市では一切の責任を負いません。