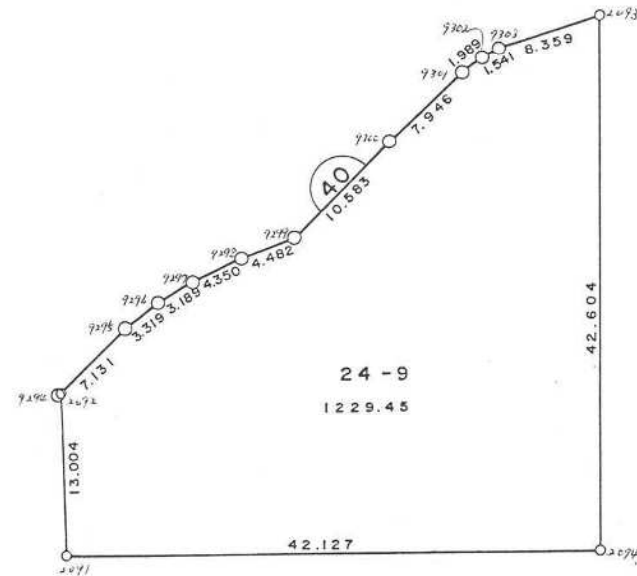
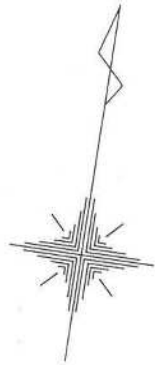


君津市南子安六丁目



現地とは必ずしも一致しないことがあります。あくまで参考図としてご利用ください。
資料（写し）によって発生した直接または間接の損失、損害等については市では一切の責任を負いません。

座標面積成果表 24-9

地番 (24- 9)

NO	点名	X	Y	緯距	経距	倍横距	倍積	方向角	内角	辺長	測線
2091		-75350.3350	8580.2390								
2092		-75337.6610	8577.3260	12.6740	-2.9130	-2.9130	-36.91936200	347-03-21	227-32-28	13.004	2091 - 2092
9295		-75331.7910	8581.3750	5.8700	4.0490	-1.7770	-10.43099000	34-35-49	186-25-59	7.131	2092 - 9295
9296		-75329.2870	8583.5540	2.5040	2.1790	4.4510	11.14530400	41-01-48	186-12-24	3.319	9295 - 9296
9297		-75327.1220	8585.8950	2.1650	2.3410	8.9710	19.42221500	47-14-12	186-54-37	3.189	9296 - 9297
9298		-75324.5740	8589.4210	2.5480	3.5260	14.8380	37.80722400	54-08-49	183-05-44	4.350	9297 - 9298
9299		-75322.1490	8593.1900	2.4250	3.7690	22.1330	53.67252500	57-14-33	155-16-56	4.482	9298 - 9299
9300		-75313.2260	8598.8800	8.9230	5.6900	31.5920	281.89541600	32-31-29	182-15-55	10.583	9299 - 9300
9301		-75306.7000	8603.4140	6.5260	4.5340	41.8160	272.89121600	34-47-24	185-25-03	7.946	9300 - 9301
9302		-75305.1810	8604.6980	1.5190	1.2840	47.6340	72.35604600	40-12-27	190-30-21	1.989	9301 - 9302
9303		-75304.2050	8605.8910	0.9760	1.1930	50.1110	48.90833600	50-42-48	190-01-23	1.541	9302 - 9303
2093		-75300.1190	8613.1830	4.0860	7.2920	58.5960	239.42325600	60-44-11	287-59-19	8.359	9303 - 2093
2094		-75341.9010	8621.5130	-41.7820	8.3300	74.2180	-3100.97647600	168-43-30	269-43-34	42.604	2093 - 2094
2091		-75350.3350	8580.2390	-8.4340	-41.2740	41.2740	-348.10491600	258-27-04	268-36-17	42.127	2094 - 2091
						倍面積	-2458.910206		2700-00-00	150.624	
						面積	1229.4551030	坪数	371.9101		
				総合計面積			1229.4551030				

現地とは必ずしも一致しないことがあります。あくまで参考図としてご利用ください。
資料（写し）によって発生した直接または間接の損失、損害等については市では一切の責任を負いません。