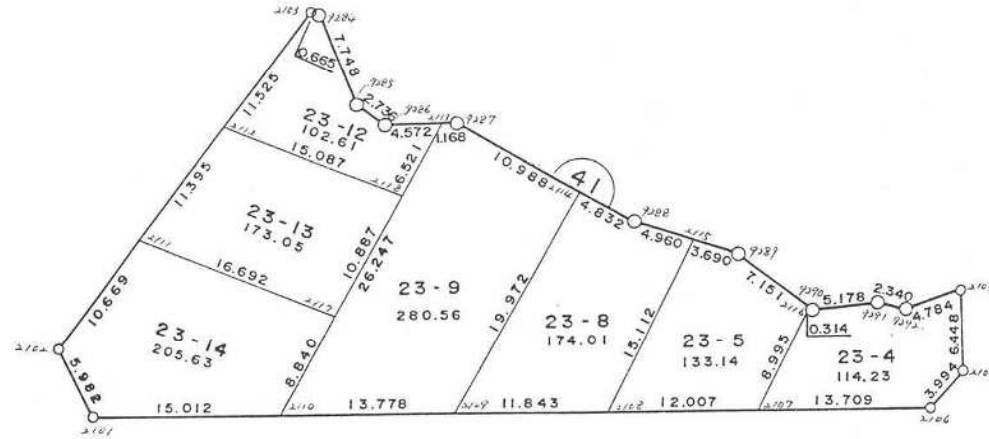
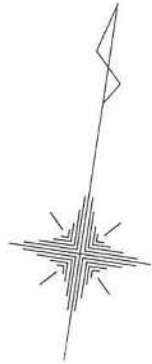


君津市南子安六丁目



現地とは必ずしも一致しないことがあります。あくまで参考図としてご利用ください。
資料（写し）によって発生した直接または間接の損失、損害等については市では一切の責任を負いません。

※ ※ 座標面積成果表 ※ ※

23-4

地番 (23-4)

NO	点名	X	Y	緯距	経距	倍横距	倍積	方向角	内角	辺長	測線
2104		-75340.4770	8571.7920								
2105		-75346.7620	8573.2340	-6.2850	1.4420	1.4420	-9.06297000	167-04-41	225-06-13	6.448	2104 - 2105
2106		-75350.1420	8571.1070	-3.3800	-2.1270	0.7570	-2.55866000	212-10-54	226-20-25	3.994	2105 - 2106
2107		-75352.8700	8557.6720	-2.7280	-13.4350	-14.8050	40.38804000	258-31-19	297-03-06	13.709	2106 - 2107
2116		-75344.2050	8560.0870	8.6650	2.4150	-25.8250	-223.77362500	15-34-25	279-51-02	8.995	2107 - 2116
9290		-75344.3400	8560.3710	-0.1350	0.2840	-23.1260	3.12201000	115-25-27	137-22-35	0.314	2116 - 9290
9291		-75342.8090	8565.3170	1.5310	4.9460	-17.8960	-27.39877600	72-48-02	198-57-45	5.178	9290 - 9291
9292		-75342.8810	8567.6560	-0.0720	2.3390	-10.6110	0.76399200	91-45-47	148-04-13	2.340	9291 - 9292
2104		-75340.4770	8571.7920	2.4040	4.1360	-4.1360	-9.94294400	59-50-00	287-14-41	4.784	9292 - 2104
						倍面積	-228.462933		1800-00-00	45.762	
						面積	114.2314665	坪数	34.5550		

現地とは必ずしも一致しないことがあります。あくまで参考図としてご利用ください。
資料（写し）によって発生した直接または間接の損失、損害等については市では一切の責任を負いません。

** 座標面積成果表 ** 23-5

地番 (23-5)

NO	点名	X	Y	緯距	経距	倍横距	倍積	方向角	内角	辺長	測線
2107		-75352.8700	8557.6720								
2108		-75355.2580	8545.9050	-2.3880	-11.7670	-11.7670	28.09959600	258-31-41	297-04-21	12.007	2107 - 2108
2115		-75340.7030	8549.9690	14.5550	4.0640	-19.4700	-283.38585000	15-36-02	260-55-11	15.112	2108 - 2115
9289		-75341.1220	8553.6350	-0.4190	3.6660	-11.7400	4.91906000	96-31-13	199-01-12	3.690	2115 - 9289
2116		-75344.2050	8560.0870	-3.0830	6.4520	-1.6220	5.00062600	115-32-25	260-02-00	7.151	9289 - 2116
2107		-75352.8700	8557.6720	-8.6650	-2.4150	2.4150	-20.92597500	195-34-25	242-57-16	8.995	2116 - 2107
						倍面積	-266.292543		1260-00-00	46.955	
						面積	133.1462715	坪数	40.2767		

現地とは必ずしも一致しないことがあります。あくまで参考図としてご利用ください。
資料（写し）によって発生した直接または間接の損失、損害等については市では一切の責任を負いません。

* * 座標面積成果表 * * 23-8

地番 (23-8)

NO	点名	X	Y	緯距	経距	倍横距	倍積	方向角	内角	辺長	測線
2108		-75355.2580	8545.9050								
2109		-75357.6130	8534.2980	-2.3550	-11.6070	-11.6070	27.33448500	258-31-50	299-25-41	11.843	2108 - 2109
2114		-75338.6140	8540.4560	18.9990	6.1580	-17.0560	-324.04694400	17-57-31	270-27-00	19.972	2109 - 2114
9288		-75340.1400	8545.0410	-1.5260	4.5850	-6.3130	9.63363800	108-24-31	168-06-32	4.832	2114 - 9288
2115		-75340.7030	8549.9690	-0.5630	4.9280	3.2000	-1.80160000	96-31-03	279-04-59	4.960	9288 - 2115
2108		-75355.2580	8545.9050	-14.5550	-4.0640	4.0640	-59.15152000	195-36-02	242-55-48	15.112	2115 - 2108
						倍面積	-348.031941		1260-00-00	56.719	
						面積	174.0159705	坪数	52.6398		

現地とは必ずしも一致しないことがあります。あくまで参考図としてご利用ください。
資料（写し）によって発生した直接または間接の損失、損害等については市では一切の責任を負いません。

** 座標面積成果表 ** 23-9

地番 (23-9)

NO	点名	X	Y	緯距	経距	倍横距	倍積	方向角	内角	辺長	測線
2109		-75357.6130	8534.2980								
2110		-75360.3530	8520.7950	-2.7400	-13.5030	-13.5030	36.99822000	258-31-46	299-25-40	13.778	2109 - 2110
2113		-75335.3850	8528.8870	24.9680	8.0920	-18.9140	-472.24475200	17-57-26	240-11-04	26.247	2110 - 2113
9287		-75335.1450	8530.0300	0.2400	1.1430	-9.6790	-2.32296000	78-08-30	210-15-43	1.168	2113 - 9287
2114		-75338.6140	8540.4560	-3.4690	10.4260	1.8900	-6.55641000	108-24-13	269-33-18	10.988	9287 - 2114
2109		-75357.6130	8534.2980	-18.9990	-6.1580	6.1580	-116.99584200	197-57-31	240-34-15	19.972	2114 - 2109
						倍面積	-561.121744		1260-00-00	72.153	
						面積	280.5608720	坪数	84.8696		

現地とは必ずしも一致しないことがあります。あくまで参考図としてご利用ください。
資料（写し）によって発生した直接または間接の損失、損害等については市では一切の責任を負いません。

* * 座標面積成果表 * * 23-12

地番 (23-12)	NO	点名	X	Y	緯 距	経 距	倍横距	倍 積	方向角	内 角	辺 長	測 線
	2112		-75338.7430	8512.0610								
	2103		-75328.3720	8517.0880	10.3710	5.0270	5.0270	52.13501700	25-51-37	266-34-51	11.525	2112 - 2103
	9284		-75328.6260	8517.7030	-0.2540	0.6150	10.6690	-2.70992600	112-26-28	214-10-43	0.665	2103 - 9284
	9285		-75335.0960	8521.9660	-6.4700	4.2630	15.5470	-100.58909000	146-37-11	150-00-05	7.748	9284 - 9285
	9286		-75336.3220	8524.4120	-1.2260	2.4460	22.2560	-27.28585600	116-37-16	141-33-10	2.736	9285 - 9286
	2113		-75335.3850	8528.8870	0.9370	4.4750	29.1770	27.33884900	78-10-26	299-46-49	4.572	9286 - 2113
	2118		-75341.5880	8526.8770	-6.2030	-2.0100	31.6420	-196.27532600	197-57-15	262-54-56	6.521	2113 - 2118
	2112		-75338.7430	8512.0610	2.8450	-14.8160	14.8160	42.15152000	280-52-11	284-59-26	15.087	2118 - 2112
							倍面積	-205.234812		1620-00-00	48.854	
							面 積	102.6174060	坪 数	31.0417		

現地とは必ずしも一致しないことがあります。あくまで参考図としてご利用ください。
資料（写し）によって発生した直接または間接の損失、損害等については市では一切の責任を負いません。

** ** 座標面積成果表 ** ** 23-13

地番 (23-13)

NO	点名	X	Y	緯距	経距	倍横距	倍積	方向角	内角	辺長	測線
2111		-75348.9970	8507.0900								
2112		-75338.7430	8512.0610	10.2540	4.9710	4.9710	50.97263400	25-51-49	255-00-22	11.395	2111 - 2112
2118		-75341.5880	8526.8770	-2.8450	14.8160	24.7580	-70.43651000	100-52-11	277-05-27	15.087	2112 - 2118
2117		-75351.9440	8523.5200	-10.3560	-3.3570	36.2170	-375.06325200	197-57-38	262-12-30	10.887	2118 - 2117
2111		-75348.9970	8507.0900	2.9470	-16.4300	16.4300	48.41921000	280-10-08	285-41-41	16.692	2117 - 2111
						倍面積	-346.107918		1080-00-00	54.061	
						面積	173.0539590	坪数	52.3488		
				総合計	面積		1183.2577030				

現地とは必ずしも一致しないことがあります。あくまで参考図としてご利用ください。
資料（写し）によって発生した直接または間接の損失、損害等については市では一切の責任を負いません。

** 座標面積成果表 ** 23 14

地番 (23-14)

NO	点名	X	Y	緯距	経距	倍横距	倍積	方向角	内角	辺長	測線
2101		-75363.3390	8506.0830								
2102		-75358.5970	8502.4360	4.7420	-3.6470	-3.6470	-17.29407400	322-26-12	243-25-37	5.982	2101 - 2102
2111		-75348.9970	8507.0900	9.6000	4.6540	-2.6400	-25.34400000	25-51-49	254-18-19	10.669	2102 - 2111
2117		-75351.9440	8523.5200	-2.9470	16.4300	18.4440	-54.35446800	100-10-08	277-47-11	16.692	2111 - 2117
2110		-75360.3530	8520.7950	-8.4090	-2.7250	32.1490	-270.34094100	197-57-19	240-34-18	8.840	2117 - 2110
2101		-75363.3390	8506.0830	-2.9860	-14.7120	14.7120	-43.93003200	258-31-37	243-54-35	15.012	2110 - 2101
						倍面積	-411.263515		1260-00-00	57.195	
						面積	205.6317575	坪数	62.2036		

現地とは必ずしも一致しないことがあります。あくまで参考図としてご利用ください。
資料（写し）によって発生した直接または間接の損失、損害等については市では一切の責任を負いません。