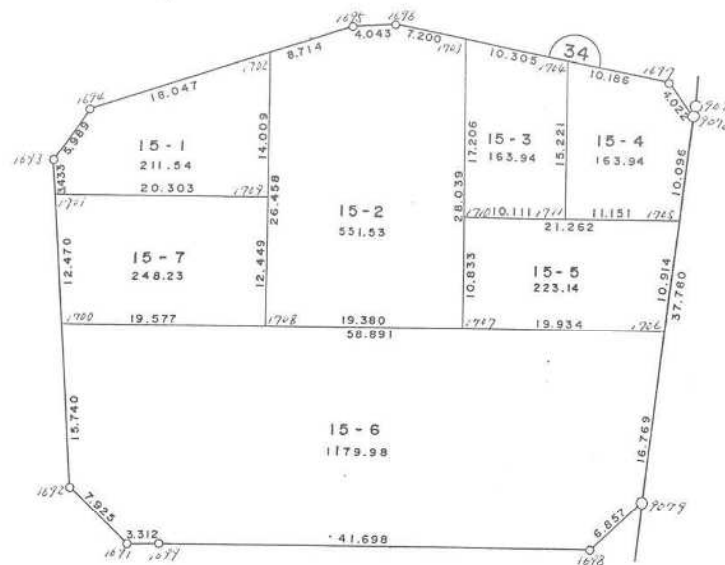
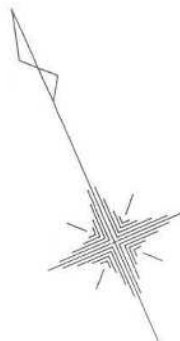


君津市法木作一丁目



現地とは必ずしも一致しないことがあります。あくまで参考図としてご利用ください。
資料（写し）によって発生した直接または間接の損失、損害等については市では一切の責任を負いません。

※ ※ 座標面積成果表 ※ ※ 15-1

地番 (15-1)

NO	点名	X	Y	緯距	経距	倍横距	倍積	方向角	内角	辺長	測線
1693		-75920.4860	8887.0610								
1694		-75917.2100	8892.0750	3.2760	5.0140	5.0140	16.42586400	56-50-26	217-50-17	5.989	1693 - 1694
1702		-75918.6820	8910.0620	-1.4720	17.9870	28.0150	-41.23808000	94-40-43	288-08-10	18.047	1694 - 1702
1709		-75931.5950	8904.6300	-12.9130	-5.4320	40.5700	-523.88041000	202-48-53	270-00-07	14.009	1702 - 1709
1701		-75923.7220	8885.9160	7.8730	-18.7140	16.4240	129.30615200	292-49-00	266-40-07	20.303	1709 - 1701
1693		-75920.4860	8887.0610	3.2360	1.1450	-1.1450	-3.70522000	19-29-07	217-21-19	3.433	1701 - 1693
						倍面積	-423.091694		1260-00-00	61.781	
						面積	211.5458470	坪数	63.9926		

現地とは必ずしも一致しないことがあります。あくまで参考図としてご利用ください。
資料（写し）によって発生した直接または間接の損失、損害等については市では一切の責任を負いません。

* * 座標面積成果表 * * 15 - 2

地番 (15-2)

NO	点名	X	Y	緯距	経距	倍横距	倍積	方向角	内角	辺長	測線
1695		-75919.3920	8918.7470								
1696		-75920.7210	8922.5650	-1.3290	3.8180	3.8180	-5.07412200	109-11-33	194-43-38	4.043	1695 - 1696
1703		-75924.7390	8928.5400	-4.0180	5.9750	13.6110	-54.68899800	123-55-11	258-53-55	7.200	1696 - 1703
1707		-75950.5840	8917.6660	-25.8450	-10.8740	8.7120	-225.16164000	202-49-06	269-59-40	28.039	1703 - 1707
1708		-75943.0700	8899.8020	7.5140	-17.8640	-20.0260	-150.47536400	292-48-46	270-00-13	19.380	1707 - 1708
1702		-75918.6820	8910.0620	24.3880	10.2600	-27.6300	-673.84044000	22-48-59	251-51-26	26.458	1708 - 1702
1695		-75919.3920	8918.7470	-0.7100	8.6850	-8.6850	6.16635000	94-40-25	194-31-08	8.714	1702 - 1695
						倍面積	-1103.074214		1440-00-00	93.834	
						面積	551.5371070	坪数	166.8399		

現地とは必ずしも一致しないことがあります。あくまで参考図としてご利用ください。
資料（写し）によって発生した直接または間接の損失、損害等については市では一切の責任を負いません。

** ** 座標面積成果表 ** ** 15 - 3

地番 (15-3)

NO	点名	X	Y	緯距	経距	倍横距	倍積	方向角	内角	辺長	測線
1703		-75924.7390	8928.5400								
1704		-75930.4900	8937.0910	-5.7510	8.5510	8.5510	-49.17680100	123-55-23	258-53-44	10.305	1703 - 1704
1711		-75944.5200	8931.1880	-14.0300	-5.9030	11.1990	-157.12197000	202-49-07	269-59-54	15.221	1704 - 1711
1710		-75940.5990	8921.8680	3.9210	-9.3200	-4.0240	-15.77810400	292-49-01	269-59-55	10.111	1711 - 1710
1703		-75924.7390	8928.5400	15.8600	6.6720	-6.6720	-105.81792000	22-48-56	281-06-27	17.206	1710 - 1703
						倍面積	-327.694795		1080-00-00	52.843	
						面積	163.9473975	坪数	49.5940		

現地とは必ずしも一致しないことがあります。あくまで参考図としてご利用ください。
資料（写し）によって発生した直接または間接の損失、損害等については市では一切の責任を負いません。

** 座標面積成果表 ** 15-4

地番 (15-4)

NO	点名	X	Y	緯距	経距	倍横距	倍積	方向角	内角	辺長	測線
1704		-75930.4900	8937.0910								
1697		-75936.1750	8945.5430	-5.6850	8.4520	8.4520	-48.04962000	123-55-32	222-30-54	10.186	1704 - 1697
9078		-75940.0850	8946.4860	-3.9100	0.9430	17.8470	-69.78177000	166-26-26	223-22-29	4.022	1697 - 9078
1705		-75948.8450	8941.4660	-8.7600	-5.0200	13.7700	-120.62520000	209-48-55	263-00-22	10.096	9078 - 1705
1711		-75944.5200	8931.1880	4.3250	-10.2780	-1.5280	-6.60860000	292-49-17	269-59-50	11.151	1705 - 1711
1704		-75930.4900	8937.0910	14.0300	5.9030	-5.9030	-82.81909000	22-49-07	281-06-25	15.221	1711 - 1704
						倍面積	-327.884280		1260-00-00	50.676	
						面積	163.9421400	坪数	49.5924		

現地とは必ずしも一致しないことがあります。あくまで参考図としてご利用ください。
資料（写し）によって発生した直接または間接の損失、損害等については市では一切の責任を負いません。

* * 座標面積成果表 * * 15 - 5

地番 (15-5)

NO	点名	X	Y	緯距	経距	倍横距	倍積	方向角	内角	辺長	測線
1705		-75948.8450	8941.4660								
1706		-75958.3150	8936.0400	-9.4700	-5.4260	-5.4260	51.38422000	209-48-41	263-00-28	10.914	1705 - 1706
1707		-75950.5840	8917.6660	7.7310	-18.3740	-29.2260	-225.94620600	292-49-09	270-00-13	19.934	1706 - 1707
1710		-75940.5990	8921.8680	9.9850	4.2020	-43.3980	-433.32903000	22-49-22	269-59-47	10.833	1707 - 1710
1705		-75948.8450	8941.4660	-8.2460	19.5980	-19.5980	161.60510800	112-49-09	276-59-32	21.262	1710 - 1705
						倍面積	-446.285908		1080-00-00	62.943	
						面積	223.1429540	坪数	67.5007		

現地とは必ずしも一致しないことがあります。あくまで参考図としてご利用ください。
資料（写し）によって発生した直接または間接の損失、損害等については市では一切の責任を負いません。

** ** 座標面積成果表 ** ** 15 - 6

地番 (15-6)

NO	点名	X	Y	緯距	経距	倍横距	倍積	方向角	内角	辺長	測線
1691		-75957.5690	8879.6980								
1692		-75950.3160	8876.5050	7.2530	-3.1930	-3.1930	-23.15882900	336-14-22	223-15-08	7.925	1691 - 1692
1700		-75935.4780	8881.7570	14.8380	5.2520	-1.1340	-16.82629200	19-29-30	273-19-30	15.740	1692 - 1700
1706		-75958.3150	8936.0400	-22.8370	54.2830	58.4010	-1333.70363700	112-49-00	277-00-12	58.891	1700 - 1706
9079		-75972.8640	8927.7010	-14.5490	-8.3390	104.3450	-1518.11540500	209-49-12	221-54-22	16.769	1706 - 9079
1698		-75975.0140	8921.1900	-2.1500	-6.5110	89.4950	-192.41425000	251-43-34	221-05-27	6.857	9079 - 1698
1699		-75958.8440	8882.7550	16.1700	-38.4350	44.5490	720.35733000	292-49-01	179-49-22	41.698	1698 - 1699
1691		-75957.5690	8879.6980	1.2750	-3.0570	3.0570	3.89767500	292-38-23	223-35-59	3.312	1699 - 1691
						倍面積	-2359.963408		1620-00-00	151.192	
						面積	1179.9817040	坪数	356.9444		

現地とは必ずしも一致しないことがあります。あくまで参考図としてご利用ください。
資料（写し）によって発生した直接または間接の損失、損害等については市では一切の責任を負いません。

** ** 座標面積成果表 ** ** 15-7

地番 (15-7)

NO	点名	X	Y	緯距	経距	倍横距	倍積	方向角	内角	辺長	測線
1700		-75935.4780	8881.7570								
1701		-75923.7220	8885.9160	11.7560	4.1590	4.1590	48.89320400	19-28-57	273-20-03	12.470	1700 - 1701
1709		-75931.5950	8904.6300	-7.8730	18.7140	27.0320	-212.82293600	112-49-00	270-00-07	20.303	1701 - 1709
1708		-75943.0700	8899.8020	-11.4750	-4.8280	40.9180	-469.53405000	202-49-07	269-59-57	12.449	1709 - 1708
1700		-75935.4780	8881.7570	7.5920	-18.0450	18.0450	136.99764000	292-49-04	266-39-53	19.577	1708 - 1700
						倍面積	-496.466142		1080-00-00	64.799	
						面積	248.2330710	坪数	75.0905		
				総合計面積			2742.3302205				

現地とは必ずしも一致しないことがあります。あくまで参考図としてご利用ください。
資料（写し）によって発生した直接または間接の損失、損害等については市では一切の責任を負いません。