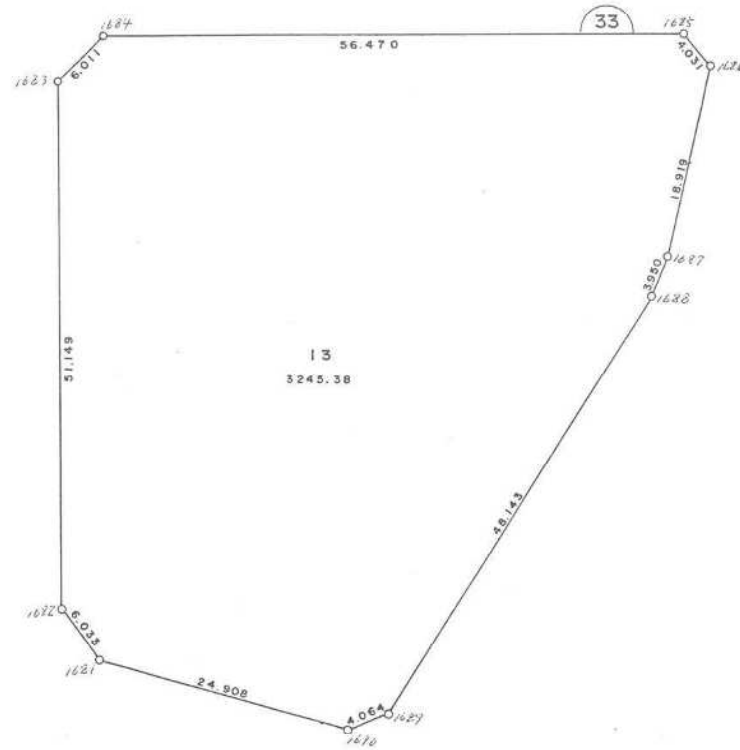
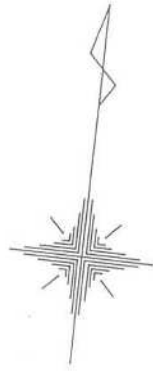


君津市法木作一丁目



現地とは必ずしも一致しないことがあります。あくまで参考図としてご利用ください。
資料（写し）によって発生した直接または間接の損失、損害等については市では一切の責任を負いません。

* * 座標面積成果表 * *

13

地番 (13)

NO	点名	X	Y	緯距	経距	倍横距	倍積	方向角	内角	辺長	測線
1681		-75911.1840	8892.5380								
1682		-75907.1270	8888.0730	4.0570	-4.4650	-4.4650	-18.11450500	312-15-32	216-26-18	6.033	1681 - 1682
1683		-75856.9700	8878.0480	50.1570	-10.0250	-18.9550	-950.72593500	348-41-50	225-07-02	51.149	1682 - 1683
1684		-75851.9760	8881.3930	4.9940	3.3450	-25.6350	-128.02119000	33-48-52	224-58-18	6.011	1683 - 1684
1685		-75840.9940	8936.7850	10.9820	55.3920	33.1020	363.52616400	78-47-10	230-47-18	56.470	1684 - 1685
1686		-75843.5620	8939.8920	-2.5680	3.1070	91.6010	-235.23136800	129-34-28	232-24-45	4.031	1685 - 1686
1687		-75862.4700	8939.2360	-18.9080	-0.6560	94.0520	-1778.33521600	181-59-13	189-22-17	18.919	1686 - 1687
1688		-75866.3430	8938.4580	-3.8730	-0.7780	92.6180	-358.70951400	191-21-30	190-08-15	3.950	1687 - 1688
1689		-75911.1370	8920.8170	-44.7940	-17.6410	74.1990	-3323.67000600	201-29-45	216-50-38	48.143	1688 - 1689
1690		-75913.2700	8917.3580	-2.1330	-3.4590	53.0990	-113.26016700	238-20-23	216-27-52	4.064	1689 - 1690
1681		-75911.1840	8892.5380	2.0860	-24.8200	24.8200	51.77452000	274-48-15	217-27-17	24.908	1690 - 1681
						倍面積	-6490.767217		2160-00-00	223.678	
						面積	3245.3836085	坪数	981.7285		
				総合計面積			3245.3836085				

現地とは必ずしも一致しないことがあります。あくまで参考図としてご利用ください。
資料（写し）によって発生した直接または間接の損失、損害等については市では一切の責任を負いません。