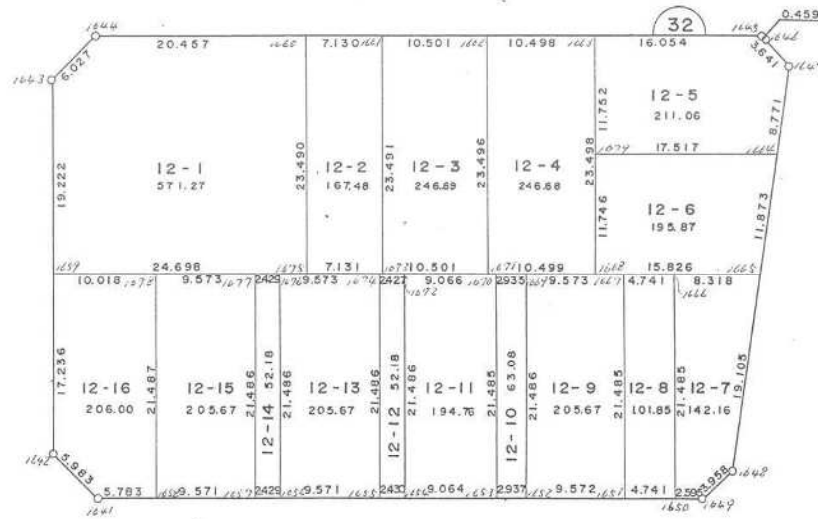
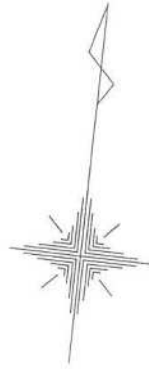


君津市法水作一丁目



現地とは必ずしも一致しないことがあります。あくまで参考図としてご利用ください。
資料（写し）によって発生した直接または間接の損失、損害等については市では一切の責任を負いません。

座標面積成果表

地番 (12-1)

NO	点名	X	Y	緯距	経距	倍横距	倍積	方向角	内角	辺長	測線
1643		-75806.9700	8868.0500								
1644		-75801.9610	8871.4020	5.0090	3.3520	3.3520	16.79016800	33-47-25	224-57-55	6.027	1643 - 1644
1660		-75797.9720	8891.4660	3.9890	20.0640	26.7680	106.77755200	78-45-20	270-00-12	20.457	1644 - 1660
1675		-75821.0110	8896.0450	-23.0390	4.5790	51.4110	-1184.45802900	168-45-32	270-00-55	23.490	1660 - 1675
1659		-75825.8190	8871.8200	-4.8080	-24.2250	31.7650	-152.72612000	258-46-27	269-54-55	24.698	1675 - 1659
1643		-75806.9700	8868.0500	18.8490	-3.7700	3.7700	71.06073000	348-41-22	225-06-03	19.222	1659 - 1643
						倍面積	-1142.555699		1260-00-00	93.894	
						面積	571.2778495	坪数	172.8115		

現地とは必ずしも一致しないことがあります。あくまで参考図としてご利用ください。
資料（写し）によって発生した直接または間接の損失、損害等については市では一切の責任を負いません。

※ ※ 座標面積成果表 ※ ※ 12-2

地番 (12-2)

NO	点名	X	Y	緯距	経距	倍横距	倍積	方向角	内角	辺長	測線
1660		-75797.9720	8891.4660								
1661		-75796.5820	8898.4590	1.3900	6.9930	6.9930	9.72027000	78-45-28	269-59-57	7.130	1660 - 1661
1673		-75819.6220	8903.0390	-23.0400	4.5800	18.5660	-427.76064000	168-45-25	270-00-37	23.491	1661 - 1673
1675		-75821.0110	8896.0450	-1.3890	-6.9940	16.1520	-22.43512800	258-46-02	269-59-30	7.131	1673 - 1675
1660		-75797.9720	8891.4660	23.0390	-4.5790	4.5790	105.49558100	348-45-32	269-59-56	23.490	1675 - 1660
						倍面積	-334.979917		1080-00-00	61.242	
						面積	167.4899585	坪数	50.6657		

現地とは必ずしも一致しないことがあります。あくまで参考図としてご利用ください。
資料（写し）によって発生した直接または間接の損失、損害等については市では一切の責任を負いません。

** ** 座標面積成果表 ** ** 12-3

地番 (12-3)	NO	点名	X	Y	緯距	経距	倍横距	倍積	方向角	内角	辺長	測線
	1661		-75796.5820	8898.4590								
	1662		-75794.5340	8908.7580	2.0480	10.2990	10.2990	21.09235200	78-45-12	270-00-13	10.501	1661 - 1662
	1671		-75817.5790	8913.3390	-23.0450	4.5810	25.1790	-580.25005500	168-45-25	270-01-27	23.496	1662 - 1671
	1673		-75819.6220	8903.0390	-2.0430	-10.3000	19.4600	-39.75678000	258-46-52	269-58-33	10.501	1671 - 1673
	1661		-75796.5820	8898.4590	23.0400	-4.5800	4.5800	105.52320000	348-45-25	269-59-47	23.491	1673 - 1661
							倍面積	-493.391283		1080-00-00	67.989	
							面積	246.6956415	坪数	74.6254		

現地とは必ずしも一致しないことがあります。あくまで参考図としてご利用ください。
資料（写し）によって発生した直接または間接の損失、損害等については市では一切の責任を負いません。

* * 座標面積成果表 * * 12 - 4

地番 (12-4)

NO	点名	X	Y	緯距	経距	倍横距	倍積	方向角	内角	辺長	測線
1662		-75794.5340	8908.7580								
1663		-75792.4870	8919.0550	2.0470	10.2970	10.2970	21.07795900	78-45-23	269-59-57	10.498	1662 - 1663
1668		-75815.5340	8923.6370	-23.0470	4.5820	25.1760	-580.23127200	168-45-20	270-00-46	23.498	1663 - 1668
1671		-75817.5790	8913.3390	-2.0450	-10.2980	19.4600	-39.79570000	258-46-06	269-59-19	10.499	1668 - 1671
1662		-75794.5340	8908.7580	23.0450	-4.5810	4.5810	105.56914500	348-45-25	269-59-58	23.496	1671 - 1662
						倍面積	-493.379868		1080-00-00	67.991	
						面積	246.6899340	坪数	74.6237		

現地とは必ずしも一致しないことがあります。あくまで参考図としてご利用ください。
資料（写し）によって発生した直接または間接の損失、損害等については市では一切の責任を負いません。

* * 座標面積成果表 * * 12-5

地番 (12-5)

NO	点名	X	Y	緯距	経距	倍横距	倍積	方向角	内角	辺長	測線
1663		-75792.4870	8919.0550								
1645		-75789.3570	8934.8010	3.1300	15.7460	15.7460	49.28498000	78-45-26	221-42-53	16.054	1663 - 1645
1646		-75789.5900	8935.1970	-0.2330	0.3960	31.8880	-7.42990400	120-28-19	187-40-45	0.459	1645 - 1646
1647		-75791.8390	8938.0600	-2.2490	2.8630	35.1470	-79.04560300	128-09-04	228-47-26	3.641	1646 - 1647
1664		-75800.5980	8938.5280	-8.7590	0.4680	38.4780	-337.02880200	176-56-30	261-48-59	8.771	1647 - 1664
1679		-75804.0130	8921.3470	-3.4150	-17.1810	21.7650	-74.32747500	258-45-29	269-59-42	17.517	1664 - 1679
1663		-75792.4870	8919.0550	11.5260	-2.2920	2.2920	26.41759200	348-45-11	270-00-15	11.752	1679 - 1663
						倍面積	-422.129212		1440-00-00	58.194	
						面積	211.0646060	坪数	63.8470		

現地とは必ずしも一致しないことがあります。あくまで参考図としてご利用ください。
資料（写し）によって発生した直接または間接の損失、損害等については市では一切の責任を負いません。

** * 座標面積成果表 * * 12 - 6

地番 (12-6)

NO	点名	X	Y	緯距	経距	倍機距	倍積	方向角	内角	辺長	測線
1664		-75800.5980	8938.5280								
1665		-75812.4540	8939.1600	-11.8560	0.6320	0.6320	-7.49299200	176-56-55	261-49-44	11.873	1664 - 1665
1668		-75815.5340	8923.6370	-3.0800	-15.5230	-14.2590	43.91772000	258-46-39	269-58-50	15.826	1665 - 1668
1679		-75804.0130	8921.3470	11.5210	-2.2900	-32.0720	-369.50151200	348-45-29	270-00-00	11.746	1668 - 1679
1664		-75800.5980	8938.5280	3.4150	17.1810	-17.1810	-58.67311500	78-45-29	278-11-26	17.517	1679 - 1664
						倍面積	-391.749899		1080-00-00	56.962	
						面積	195.8749495	坪数	59.2521		

現地とは必ずしも一致しないことがあります。あくまで参考図としてご利用ください。
資料（写し）によって発生した直接または間接の損失、損害等については市では一切の責任を負いません。

* * 座標面積成果表 * * 12-7

地番 (12-7)

NO	点名	X	Y	緯距	経距	倍横距	倍積	方向角	内角	辺長	測線
1648		-75831.5320	8940.1770								
1649		-75834.6420	8937.7290	-3.1100	-2.4480	-2.4480	7.61328000	218-12-27	220-34-09	3.958	1648 - 1649
1650		-75835.1470	8935.1840	-0.5050	-2.5450	-7.4410	3.75770500	258-46-36	269-59-48	2.595	1649 - 1650
1666		-75814.0730	8931.0010	21.0740	-4.1830	-14.1690	-298.59750600	348-46-24	270-00-11	21.485	1650 - 1666
1665		-75812.4540	8939.1600	1.6190	8.1590	-10.1930	-16.50246700	78-46-35	278-10-20	8.318	1666 - 1665
1648		-75831.5320	8940.1770	-19.0780	1.0170	-1.0170	19.40232600	176-56-55	221-15-32	19.105	1665 - 1648
						倍面積	-284.326662		1260-00-00	55.461	
						面積	142.1633310	坪数	43.0044		

現地とは必ずしも一致しないことがあります。あくまで参考図としてご利用ください。
資料（写し）によって発生した直接または間接の損失、損害等については市では一切の責任を負いません。

* * 座標面積成果表 * * 12-8

地番 (12-8)

NO	点名	X	Y	緯距	経距	倍横距	倍積	方向角	内角	辺長	測線
1650		-75835.1470	8935.1840								
1651		-75836.0700	8930.5340	-0.9230	-4.6500	-4.6500	4.29195000	258-46-23	270-00-01	4.741	1650 - 1651
1667		-75814.9960	8926.3510	21.0740	-4.1830	-13.4830	-284.14074200	348-46-24	269-59-59	21.485	1651 - 1667
1666		-75814.0730	8931.0010	0.9230	4.6500	-13.0160	-12.01376800	78-46-23	270-00-01	4.741	1667 - 1666
1650		-75835.1470	8935.1840	-21.0740	4.1830	-4.1830	88.15254200	168-46-24	269-59-59	21.485	1666 - 1650
						倍面積	-203.710018		1080-00-00	52.452	
						面積	101.8550090	坪数	30.8111		

現地とは必ずしも一致しないことがあります。あくまで参考図としてご利用ください。
資料（写し）によって発生した直接または間接の損失、損害等については市では一切の責任を負いません。

** 座標面積成果表 ** 12-9

地番 (12-9)

NO	点名	X	Y	緯距	経距	倍横距	倍積	方向角	内角	辺長	測線
1651		-75836.0700	8930.5340								
1652		-75837.9340	8921.1450	-1.8640	-9.3890	-9.3890	17.50109600	258-46-16	270-00-00	9.572	1651 - 1652
1669		-75816.8590	8916.9610	21.0750	-4.1840	-22.9620	-483.92415000	348-46-16	270-00-25	21.486	1652 - 1669
1667		-75814.9960	8926.3510	1.8630	9.3900	-17.7560	-33.07942800	78-46-41	269-59-43	9.573	1669 - 1667
1651		-75836.0700	8930.5340	-21.0740	4.1830	-4.1830	88.15254200	168-46-24	269-59-52	21.485	1667 - 1651
						倍面積	-411.349940		1080-00-00	62.116	
						面積	205.6749700	坪数	62.2166		

現地とは必ずしも一致しないことがあります。あくまで参考図としてご利用ください。
資料（写し）によって発生した直接または間接の損失、損害等については市では一切の責任を負いません。

* * 座標面積成果表 * * 12-10

地番 (12-10)		X	Y	緯 距	経 距	倍横距	倍 積	方向角	内 角	辺 長	測 線
1652		-75837.9340	8921.1450								
1653		-75838.5050	8918.2640	-0.5710	-2.8810	-2.8810	1.64505100	258-47-22	269-59-11	2.937	1652 - 1653
1670		-75817.4310	8914.0820	21.0740	-4.1820	-9.9440	-209.55985600	348-46-33	269-59-13	21.485	1653 - 1670
1669		-75816.8590	8916.9610	0.5720	2.8790	-11.2470	-6.43328400	78-45-46	270-00-30	2.935	1670 - 1669
1652		-75837.9340	8921.1450	-21.0750	4.1840	-4.1840	88.17780000	168-46-16	270-01-06	21.486	1669 - 1652
						倍面積	-126.170289		1080-00-00	48.843	
						面 積	63.0851445	坪 数	19.0832		

現地とは必ずしも一致しないことがあります。あくまで参考図としてご利用ください。
資料（写し）によって発生した直接または間接の損失、損害等については市では一切の責任を負いません。

** 座標面積成果表 ** 12-11

地番 (12-11)		X	Y	緯 距	経 距	倍横距	倍 積	方向角	内 角	辺 長	測 線
1653		-75838.5050	8918.2640								
1654		-75840.2700	8909.3740	-1.7650	-8.8900	-8.8900	15.69085000	258-46-14	269-59-51	9.064	1653 - 1654
1672		-75819.1960	8905.1890	21.0740	-4.1850	-21.9650	-462.89041000	348-46-05	270-00-23	21.486	1654 - 1672
1670		-75817.4310	8914.0820	1.7650	8.8930	-17.2570	-30.45860500	78-46-28	270-00-05	9.066	1672 - 1670
1653		-75838.5050	8918.2640	-21.0740	4.1820	-4.1820	88.13146800	168-46-33	269-59-41	21.485	1670 - 1653
						倍面積	-389.526697		1080-00-00	61.101	
						面 積	194.7633485	坪 数	58.9159		

現地とは必ずしも一致しないことがあります。あくまで参考図としてご利用ください。
資料（写し）によって発生した直接または間接の損失、損害等については市では一切の責任を負いません。

* * 座標面積成果表 * * 12-12

地番 (12-12)

NO	点名	X	Y	緯距	経距	倍横距	倍積	方向角	内角	辺長	測線
1654		-75840.2700	8909.3740								
1655		-75840.7430	8906.9900	-0.4730	-2.3840	-2.3840	1.12763200	258-46-40	269-59-55	2.430	1654 - 1655
1674		-75819.6680	8902.8080	21.0750	-4.1820	-8.9500	-188.62125000	348-46-35	270-00-39	21.486	1655 - 1674
1672		-75819.1960	8905.1890	0.4720	2.3810	-10.7510	-5.07447200	78-47-14	269-58-51	2.427	1674 - 1672
1654		-75840.2700	8909.3740	-21.0740	4.1850	-4.1850	88.19469000	168-46-05	270-00-35	21.486	1672 - 1654
						倍面積	-104.373400		1080-00-00	47.829	
						面積	52.1867000	坪数	15.7864		

現地とは必ずしも一致しないことがあります。あくまで参考図としてご利用ください。
資料（写し）によって発生した直接または間接の損失、損害等については市では一切の責任を負いません。

* * 座標面積成果表 * * 12-13

地番 (12-13)

NO	点名	X	Y	緯距	経距	倍横距	倍積	方向角	内角	辺長	測線
1655		-75840.7430	8906.9900								
1656		-75842.6070	8897.6020	-1.8640	-9.3880	-9.3880	17.49923200	258-46-12	270-00-04	9.571	1655 - 1656
1676		-75821.5320	8893.4180	21.0750	-4.1840	-22.9600	-483.88200000	348-46-16	270-00-04	21.486	1656 - 1676
1674		-75819.6680	8902.8080	1.8640	9.3900	-17.7540	-33.09345600	78-46-20	270-00-15	9.573	1676 - 1674
1655		-75840.7430	8906.9900	-21.0750	4.1820	-4.1820	88.13565000	168-46-35	269-59-37	21.486	1674 - 1655
						倍面積	-411.340574		1080-00-00	62.116	
						面積	205.6702870	坪数	62.2152		

現地とは必ずしも一致しないことがあります。あくまで参考図としてご利用ください。
資料（写し）によって発生した直接または間接の損失、損害等については市では一切の責任を負いません。

** 座標面積成果表 ** 12-14

地番 (12-14)

NO	点名	X	Y	緯距	経距	倍横距	倍積	方向角	内角	辺長	測線
1656		-75842.6070	8897.6020								
1657		-75843.0800	8895.2190	-0.4730	-2.3830	-2.3830	1.12715900	258-46-24	270-00-01	2.429	1656 - 1657
1677		-75822.0050	8891.0360	21.0750	-4.1830	-8.9490	-188.60017500	348-46-25	269-59-42	21.486	1657 - 1677
1676		-75821.5320	8893.4180	0.4730	2.3820	-10.7500	-5.08475000	78-46-07	270-00-09	2.429	1677 - 1676
1656		-75842.6070	8897.6020	-21.0750	4.1840	-4.1840	88.17780000	168-46-16	270-00-08	21.486	1676 - 1656
						倍面積	-104.379966		1080-00-00	47.830	
						面積	52.1899830	坪数	15.7874		

現地とは必ずしも一致しないことがあります。あくまで参考図としてご利用ください。
資料（写し）によって発生した直接または間接の損失、損害等については市では一切の責任を負いません。

* * 座標面積成果表 * * 12-15

地番 (12-15)

NO	点名	X	Y	緯距	経距	倍横距	倍積	方向角	内角	辺長	測線
1657		-75843.0800	8895.2190								
1658		-75844.9440	8885.8310	-1.8640	-9.3880	-9.3880	17.49923200	258-46-12	269-59-55	9.571	1657 - 1658
1678		-75823.8690	8881.6460	21.0750	-4.1850	-22.9610	-483.90307500	348-46-07	270-00-13	21.487	1658 - 1678
1677		-75822.0050	8891.0360	1.8640	9.3900	-17.7560	-33.09718400	78-46-20	270-00-05	9.573	1678 - 1677
1657		-75843.0800	8895.2190	-21.0750	4.1830	-4.1830	88.15672500	168-46-25	269-59-47	21.486	1677 - 1657
						倍面積	-411.344302		1080-00-00	62.117	
						面積	205.6721510	坪数	62.2158		

現地とは必ずしも一致しないことがあります。あくまで参考図としてご利用ください。
資料（写し）によって発生した直接または間接の損失、損害等については市では一切の責任を負いません。

* * 座標面積成果表 * * 12-16

地番 (12-16)

NO	点名	X	Y	緯距	経距	倍横距	倍積	方向角	内角	辺長	測線
1641		-75846.0690	8880.1580								
1642		-75842.7210	8875.1990	3.3480	-4.9590	-4.9590	-16.60273200	304-01-29	224-40-12	5.983	1641 - 1642
1659		-75825.8190	8871.8200	16.9020	-3.3790	-13.2970	-224.74589400	348-41-41	270-04-50	17.236	1642 - 1659
1678		-75823.8690	8881.6460	1.9500	9.8260	-6.8500	-13.35750000	78-46-31	269-59-36	10.018	1659 - 1678
1658		-75844.9440	8885.8310	-21.0750	4.1850	7.1610	-150.91807500	168-46-07	270-00-53	21.487	1678 - 1658
1641		-75846.0690	8880.1580	-1.1250	-5.6730	5.6730	-6.38212500	258-47-00	225-14-29	5.783	1658 - 1641
						倍面積	-412.006326		1260-00-00	60.507	
						面積	206.0031630	坪数	62.3159		
				総合計面積			3068.3570260				

現地とは必ずしも一致しないことがあります。あくまで参考図としてご利用ください。
資料（写し）によって発生した直接または間接の損失、損害等については市では一切の責任を負いません。