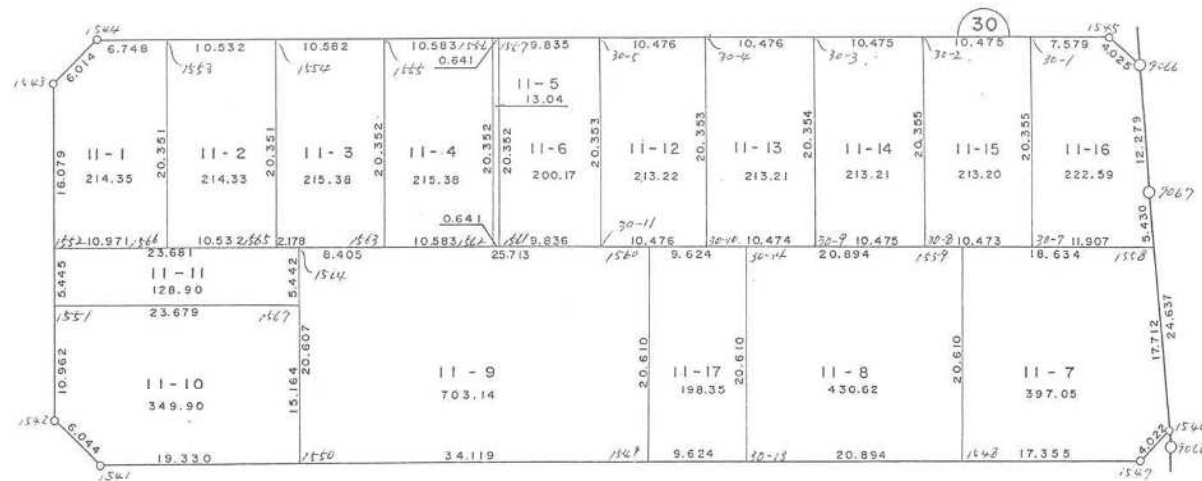
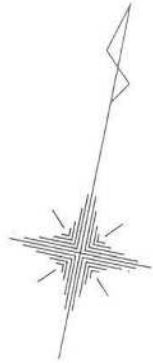


君津市法木作一丁目



現地とは必ずしも一致しないことがあります。あくまで参考図としてご利用ください。
資料（写し）によって発生した直接または間接の損失、損害等については市では一切の責任を負いません。

※ ※ 座標面積成果表 ※ ※ 11-1

地番 (11-1)

NO	点名	X	Y	緯距	経距	倍横距	倍積	方向角	内角	辺長	測線
1543		-75760.8900	8858.8690								
1544		-75755.8760	8862.1900	5.0140	3.3210	3.3210	16.65149400	33-31-06	225-14-06	6.014	1543 - 1544
1553		-75754.5600	8868.8080	1.3160	6.6180	13.2600	17.45016000	78-45-12	270-00-43	6.748	1544 - 1553
1566		-75774.5210	8872.7730	-19.9610	3.9650	23.8430	-475.93012300	168-45-55	269-59-51	20.351	1553 - 1566
1552		-75776.6590	8862.0120	-2.1380	-10.7610	17.0470	-36.44648600	258-45-46	269-57-54	10.971	1566 - 1552
1543		-75760.8900	8858.8690	15.7690	-3.1430	3.1430	49.56196700	348-43-40	224-47-26	16.079	1552 - 1543
						倍面積	-428.712988		1260-00-00	60.163	
						面積	214.3564940	坪数	64.8428		

現地とは必ずしも一致しないことがあります。あくまで参考図としてご利用ください。
資料（写し）によって発生した直接または間接の損失、損害等については市では一切の責任を負いません。

** 座標面積成果表 ** 11-2

地番 (11-2)

NO	点名	X	Y	緯距	経距	倍横距	倍積	方向角	内角	辺長	測線
1553		-75754.5600	8868.8080								
1554		-75752.5080	8879.1380	2.0520	10.3300	10.3300	21.19716000	78-45-53	270-00-02	10.532	1553 - 1554
1565		-75772.4690	8883.1030	-19.9610	3.9650	24.6250	-491.53962500	168-45-55	269-59-58	20.351	1554 - 1565
1566		-75774.5210	8872.7730	-2.0520	-10.3300	18.2600	-37.46952000	258-45-53	270-00-02	10.532	1565 - 1566
1553		-75754.5600	8868.8080	19.9610	-3.9650	3.9650	79.14536500	348-45-55	269-59-58	20.351	1566 - 1553
						倍面積	-428.666620		1080-00-00	61.766	
						面積	214.3333100	坪数	64.8358		

現地とは必ずしも一致しないことがあります。あくまで参考図としてご利用ください。
資料（写し）によって発生した直接または間接の損失、損害等については市では一切の責任を負いません。

** 座標面積成果表 ** 11-3

地番 (11-3)

NO	点名	X	Y	緯距	経距	倍横距	倍積	方向角	内角	辺長	測線
1554		-75752.5080	8879.1380								
1555		-75750.4450	8889.5170	2.0630	10.3790	10.3790	21.41187700	78-45-29	270-00-18	10.582	1554 - 1555
1563		-75770.4070	8893.4830	-19.9620	3.9660	24.7240	-493.54048800	168-45-47	269-59-04	20.352	1555 - 1563
1564		-75772.0470	8885.2400	-1.6400	-8.2430	20.4470	-33.53308000	258-44-51	180-04-55	8.405	1563 - 1564
1565		-75772.4690	8883.1030	-0.4220	-2.1370	10.0670	-4.24827400	258-49-46	269-56-09	2.178	1564 - 1565
1554		-75752.5080	8879.1380	19.9610	-3.9650	3.9650	79.14536500	348-45-55	269-59-34	20.351	1565 - 1554
						倍面積	-430.764600		1260-00-00	61.868	
						面積	215.3823000	坪数	65.1531		

現地とは必ずしも一致しないことがあります。あくまで参考図としてご利用ください。
資料（写し）によって発生した直接または間接の損失、損害等については市では一切の責任を負いません。

※ ※ 座標面積成果表 ※ ※ 11-4

地番 (11-4)

NO	点名	X	Y	緯距	経距	倍横距	倍積	方向角	内角	辺長	測線
1555		-75750.4450	8889.5170								
1556		-75748.3820	8899.8970	2.0630	10.3800	10.3800	21.41394000	78-45-33	270-00-14	10.583	1555 - 1556
1562		-75768.3440	8903.8630	-19.9620	3.9660	24.7260	-493.58041200	168-45-47	269-59-46	20.352	1556 - 1562
1563		-75770.4070	8893.4830	-2.0630	-10.3800	18.3120	-37.77765600	258-45-33	270-00-14	10.583	1562 - 1563
1555		-75750.4450	8889.5170	19.9620	-3.9660	3.9660	79.16929200	348-45-47	269-59-46	20.352	1563 - 1555
						倍面積	-430.774836		1080-00-00	61.870	
						面積	215.3874180	坪数	65.1546		

現地とは必ずしも一致しないことがあります。あくまで参考図としてご利用ください。
資料（写し）によって発生した直接または間接の損失、損害等については市では一切の責任を負いません。

** 座標面積成果表 ** 11-5

地番 (11-5)

NO	点名	X	Y	緯距	経距	倍横距	倍積	方向角	内角	辺長	測線
1556		-75748.3820	8899.8970								
1557		-75748.2580	8900.5260	0.1240	0.6290	0.6290	0.07799600	78-50-52	269-54-55	0.641	1556 - 1557
1561		-75768.2200	8904.4920	-19.9620	3.9660	5.2240	-104.28148800	168-45-47	270-05-05	20.352	1557 - 1561
1562		-75768.3440	8903.8630	-0.1240	-0.6290	8.5610	-1.06156400	258-50-52	269-54-55	0.641	1561 - 1562
1556		-75748.3820	8899.8970	19.9620	-3.9660	3.9660	79.16929200	348-45-47	270-05-05	20.352	1562 - 1556
						倍面積	-26.095764		1080-00-00	41.986	
						面積	13.0478820	坪数	3.9469		

現地とは必ずしも一致しないことがあります。あくまで参考図としてご利用ください。
資料（写し）によって発生した直接または間接の損失、損害等については市では一切の責任を負いません。

<< 君津市箕輪土地地区画整理事業 >>

※ ※ 面積計算 (倍横距法) ※ ※ 11-6

地番	器械点	視準点	内角	方向角	距離	緯距	経距	X座標	Y座標	倍横距	倍面積
30-5	1557	1557	90-00-05	258-45-39	9.835	-1.9168	-9.6460	-75748.2580	8900.5260	-9.6460	18.489453
1557	1561	1561	90-00-08	168-45-47	20.352	-19.9620	3.9660	-75768.2200	8904.4920	-15.3260	305.937612
1561	30-11	30-11	90-00-05	78-45-52	9.836	1.9164	9.6473	-75766.3036	8914.1393	-1.7127	-3.282218
30-11	30-5	30-5	89-59-42	348-45-34	20.353	19.9624	-3.9673	-75746.3412	8910.1720	3.9673	79.196830
										倍面積	400.341677
										面積	200.1708385

現地とは必ずしも一致しないことがあります。あくまで参考図としてご利用ください。
資料(写し)によって発生した直接または間接の損失、損害等については市では一切の責任を負いません。

* * 座標面積成果表 * * 11-7

地番 (11-7)

NO	点名	X	Y	緯距	経距	倍横距	倍積	方向角	内角	辺長	測線
1546		-75772.8520	8971.7720								
1547		-75776.2830	8969.6740	-3.4310	-2.0980	-2.0980	7.19823800	211-26-42	227-19-15	4.022	1546 - 1547
1548		-75779.6640	8952.6520	-3.3810	-17.0220	-21.2180	71.73805800	258-45-57	269-59-52	17.355	1547 - 1548
1559		-75759.4490	8948.6360	20.2150	-4.0160	-42.2560	-854.20504000	348-45-49	270-00-22	20.610	1548 - 1559
1558		-75755.8200	8966.9130	3.6290	18.2770	-27.9950	-101.59385500	78-46-11	265-18-27	18.634	1559 - 1558
1546		-75772.8520	8971.7720	-17.0320	4.8590	-4.8590	82.75848800	164-04-38	227-22-04	17.712	1558 - 1546
						倍面積	-794.104111		1260-00-00	78.333	
						面積	397.0520555	坪数	120.1082		

現地とは必ずしも一致しないことがあります。あくまで参考図としてご利用ください。
資料（写し）によって発生した直接または間接の損失、損害等については市では一切の責任を負いません。

<< 君津市箕輪土地区画整理事業 >>

※ ※ 面積計算 (倍横距法) ※ ※ 11-8

地 器械点	番 : 11-8 視準点	内角	方向角	距離	緯距	経距	X座標	Y座標	倍横距	倍面積
30-13	1548	89-59-58	78-45-47	20.894	4.0715	20.4932	-75779.6640	8952.6520	20.4932	83.438064
1548	1559	90-00-02	348-45-49	20.610	20.2150	-4.0160	-75759.4490	8948.6360	36.9704	747.356636
1559	30-14	89-59-58	258-45-47	20.894	-4.0715	-20.4932	-75763.5205	8928.1428	12.4612	-50.735776
30-14	30-13	90-00-02	168-45-49	20.610	-20.2150	4.0160	-75783.7355	8932.1588	-4.0160	81.183440
									倍面積	861.242364
									面積	430.6211820

現地とは必ずしも一致しないことがあります。あくまで参考図としてご利用ください。
資料(写し)によって発生した直接または間接の損失、損害等については市では一切の責任を負いません。

※ ※ 座標面積成果表 ※ ※ 11-9

地番 (11-9)	点名	X	Y	緯距	経距	倍横距	倍積	方向角	内角	辺長	測線
1549		-75785.6110	8922.7190								
1550		-75792.2590	8889.2540	-6.6480	-33.4650	-33.4650	222.47532000	258-45-51	270-00-12	34.119	1549 - 1550
1564		-75772.0470	8885.2400	20.2120	-4.0140	-70.9440	-1433.92012800	348-46-03	269-58-48	20.607	1550 - 1564
1563		-75770.4070	8893.4830	1.6400	8.2430	-66.7150	-109.41260000	78-44-51	180-00-53	8.405	1564 - 1563
1560		-75765.3960	8918.7030	5.0110	25.2200	-33.2520	-166.62577200	78-45-44	270-00-05	25.713	1563 - 1560
1549		-75785.6110	8922.7190	-20.2150	4.0160	-4.0160	81.18344000	168-45-49	270-00-02	20.610	1560 - 1549
						倍面積	-1406.299740		1260-00-00	109.454	
						面積	703.1498700	坪数	212.7028		

現地とは必ずしも一致しないことがあります。あくまで参考図としてご利用ください。
資料（写し）によって発生した直接または間接の損失、損害等については市では一切の責任を負いません。

** 座標面積成果表 ** 11-10

地番 (11-10)

NO	点名	X	Y	緯距	経距	倍横距	倍積	方向角	内角	辺長	測線
1541		-75796.0270	8870.2950								
1542		-75792.7500	8865.2170	3.2770	-5.0780	-5.0780	-16.64060600	302-50-08	225-53-48	6.044	1541 - 1542
1551		-75781.9990	8863.0750	10.7510	-2.1420	-12.2980	-132.21579800	348-43-56	270-01-53	10.962	1542 - 1551
1567		-75777.3850	8886.3000	4.6140	23.2250	8.7850	40.53399000	78-45-49	270-00-13	23.679	1551 - 1567
1550		-75792.2590	8889.2540	-14.8740	2.9540	34.9640	-520.05453600	168-46-02	269-59-31	15.164	1567 - 1550
1541		-75796.0270	8870.2950	-3.7680	-18.9590	18.9590	-71.43751200	258-45-33	224-04-35	19.330	1550 - 1541
						倍面積	-699.814462		1260-00-00	75.179	
						面積	349.9072310	坪数	105.8469		

現地とは必ずしも一致しないことがあります。あくまで参考図としてご利用ください。
資料（写し）によって発生した直接または間接の損失、損害等については市では一切の責任を負いません。

** 座標面積成果表 ** 11-11

地番 (11-11)

NO	点名	X	Y	緯距	経距	倍横距	倍積	方向角	内角	辺長	測線
1551		-75781.9990	8863.0750								
1552		-75776.6590	8862.0120	5.3400	-1.0630	-1.0630	-5.67642000	348-44-30	270-01-41	5.445	1551 - 1552
1564		-75772.0470	8885.2400	4.6120	23.2280	21.1020	97.32242400	78-46-11	269-59-56	23.681	1552 - 1564
1567		-75777.3850	8886.3000	-5.3380	1.0600	45.3900	-242.29182000	168-46-07	269-59-42	5.442	1564 - 1567
1551		-75781.9990	8863.0750	-4.6140	-23.2250	23.2250	-107.16015000	258-45-49	269-58-41	23.679	1567 - 1551
						倍面積	-257.805966		1080-00-00	58.247	
						面積	128.9029830	坪数	38.9931		
				総合計面積			4356.1081260				

現地とは必ずしも一致しないことがあります。あくまで参考図としてご利用ください。
資料（写し）によって発生した直接または間接の損失、損害等については市では一切の責任を負いません。

<< 君津市箕輪土地区画整理事業 >>

※ ※ 面積計算 (倍横距法) ※ ※ 11-12

地 器械点	番 : 11-12 視準点	内角	方向角	距離	緯距	経距	X座標	Y座標	倍横距	倍面積
30-4	30-5	90-00-06	258-45-39	10.476	-2.0419	-10.2750	-75746.3412	8910.1720	-10.2750	20.980523
30-5	30-11	89-59-55	168-45-34	20.353	-19.9624	3.9673	-75766.3036	8914.1393	-16.5827	331.030490
30-11	30-10	90-00-18	78-45-52	10.476	2.0413	10.2754	-75764.2623	8924.4147	-2.3400	-4.776642
30-10	30-4	89-59-41	348-45-33	20.353	19.9630	-3.9677	-75744.2993	8920.4470	3.9677	79.207195
									倍面積	426.441566
									面積	213.2207830

現地とは必ずしも一致しないことがあります。あくまで参考図としてご利用ください。
資料(写し)によって発生した直接または間接の損失、損害等については市では一切の責任を負いません。

<< 君津市箕輪土地区画整理事業 >>

※ ※ 面積計算 (倍横距法) ※ ※ 11-13

地 器械点	番 : 11-13 視準点	内角	方向角	距離	緯距	経距	X座標	Y座標	倍横距	倍面積
30-3	30-4	89-59-51	258-45-39	10.476	-2.0418	-10.2751	-75744.2993	8920.4470	-10.2751	20.979699
30-4	30-10	89-59-54	168-45-33	20.353	-19.9630	3.9677	-75764.2623	8924.4147	-16.5825	331.036448
30-10	30-9	90-00-19	78-45-52	10.474	2.0408	10.2737	-75762.2215	8934.6884	-2.3411	-4.777717
30-9	30-3	89-59-56	348-45-48	20.354	19.9640	-3.9663	-75742.2575	8930.7221	3.9663	79.183213
									倍面積	426.421643
									面積	213.2108215

現地とは必ずしも一致しないことがあります。あくまで参考図としてご利用ください。
資料(写し)によって発生した直接または間接の損失、損害等については市では一切の責任を負いません。

<< 君津市箕輪土地区画整理事業 >>

※ ※ 面積計算 (倍横距法) ※ ※ 11-14

地 器械点	番 : 11-14 視準点	内角	方向角	距離	緯距	経距	X座標	Y座標	倍横距	倍面積
30-2	30-3	89-59-48	258-45-39	10.475	-2.0417	-10.2741	-75742.2575	8930.7221	-10.2741	20.976630
30-3	30-9	90-00-09	168-45-48	20.354	-19.9640	3.9663	-75762.2215	8934.6884	-16.5819	331.041052
30-9	30-8	90-00-04	78-45-52	10.475	2.0410	10.2739	-75760.1805	8944.9623	-2.3417	-4.779410
30-8	30-2	89-59-59	348-45-51	20.355	19.9647	-3.9661	-75740.2158	8940.9962	3.9661	79.181997
									倍面積	426.420269
									面積	213.2101345

現地とは必ずしも一致しないことがあります。あくまで参考図としてご利用ください。
資料(写し)によって発生した直接または間接の損失、損害等については市では一切の責任を負いません。

<< 君津市箕輪土地地区画整理事業 >>

※ ※ 面積計算 (倍横距法) ※ ※ 11-15

地 器械点	番 : 11-15 視準点	内角	方向角	距離	緯距	経距	X座標	Y座標	倍横距	倍面積
30-1	30-2	89-59-27	258-45-39	10.475	-2.0416	-10.2742	-75740.2158	8940.9962	-10.2742	20.975807
30-2	30-8	90-00-12	168-45-51	20.355	-19.9647	3.9661	-75760.1805	8944.9623	-16.5823	331.060645
30-8	30-7	90-00-01	78-45-52	10.473	2.0406	10.2723	-75758.1399	8955.2346	-2.3439	-4.782962
30-7	30-1	90-00-20	348-46-12	20.355	19.9657	-3.9642	-75738.1742	8951.2704	3.9642	79.148028
									倍面積	426.401518
									面積	213.2007590

現地とは必ずしも一致しないことがあります。あくまで参考図としてご利用ください。
資料(写し)によって発生した直接または間接の損失、損害等については市では一切の責任を負いません。

<< 君津市箕輪土地区画整理事業 >>

※ ※ 面積計算 (倍横距法) ※ ※ 11-16

地 器械点	番 : 11-16 視準点	内角	方向角	距離	緯距	経距	X座標	Y座標	倍横距	倍面積
30-7	1558	89-59-40	78-45-52	11.907	2.3199	11.6784	-75755.8200	8966.9130	11.6784	27.092720
1558	9067	85-19-14	344-05-06	5.430	5.2220	-1.4890	-75750.5980	8965.4240	21.8678	114.193652
9067	9066	180-29-40	344-34-46	12.279	11.8370	-3.2650	-75738.7610	8962.1590	17.1138	202.576051
9066	1545	136-16-28	300-51-14	4.025	2.0640	-3.4550	-75736.6970	8958.7040	10.3938	21.452803
1545	30-1	137-54-25	258-45-39	7.579	-1.4772	-7.4336	-75738.1742	8951.2704	-0.4948	0.730919
30-1	30-7	90-00-33	168-46-12	20.355	-19.9657	3.9642	-75758.1399	8955.2346	-3.9642	79.148028
									倍面積	445.194173
									面積	222.5970865

現地とは必ずしも一致しないことがあります。あくまで参考図としてご利用ください。
資料(写し)によって発生した直接または間接の損失、損害等については市では一切の責任を負いません。

<< 君津市箕輪土地区画整理事業 >>

※ ※ 面積計算 (倍横距法) ※ ※ 11-17

地 器械点	番 : 視準点	11-17 内角	方向角	距離	緯距	経距	X座標	Y座標	倍横距	倍面積
30-14	1560	89-59-58	258-45-47	9.624	-1.8755	-9.4398	-75765.3960	8918.7030	-9.4398	17.704345
1560	1549	90-00-02	168-45-49	20.610	-20.2150	4.0160	-75785.6110	8922.7190	-14.8636	300.467674
1549	30-13	89-59-58	78-45-47	9.624	1.8755	9.4398	-75783.7355	8932.1588	-1.4078	-2.640329
30-13	30-14	90-00-02	348-45-49	20.610	20.2150	-4.0160	-75763.5205	8928.1428	4.0160	81.183440
									倍面積	396.715130
									面積	198.3575650

現地とは必ずしも一致しないことがあります。あくまで参考図としてご利用ください。
資料(写し)によって発生した直接または間接の損失、損害等については市では一切の責任を負いません。