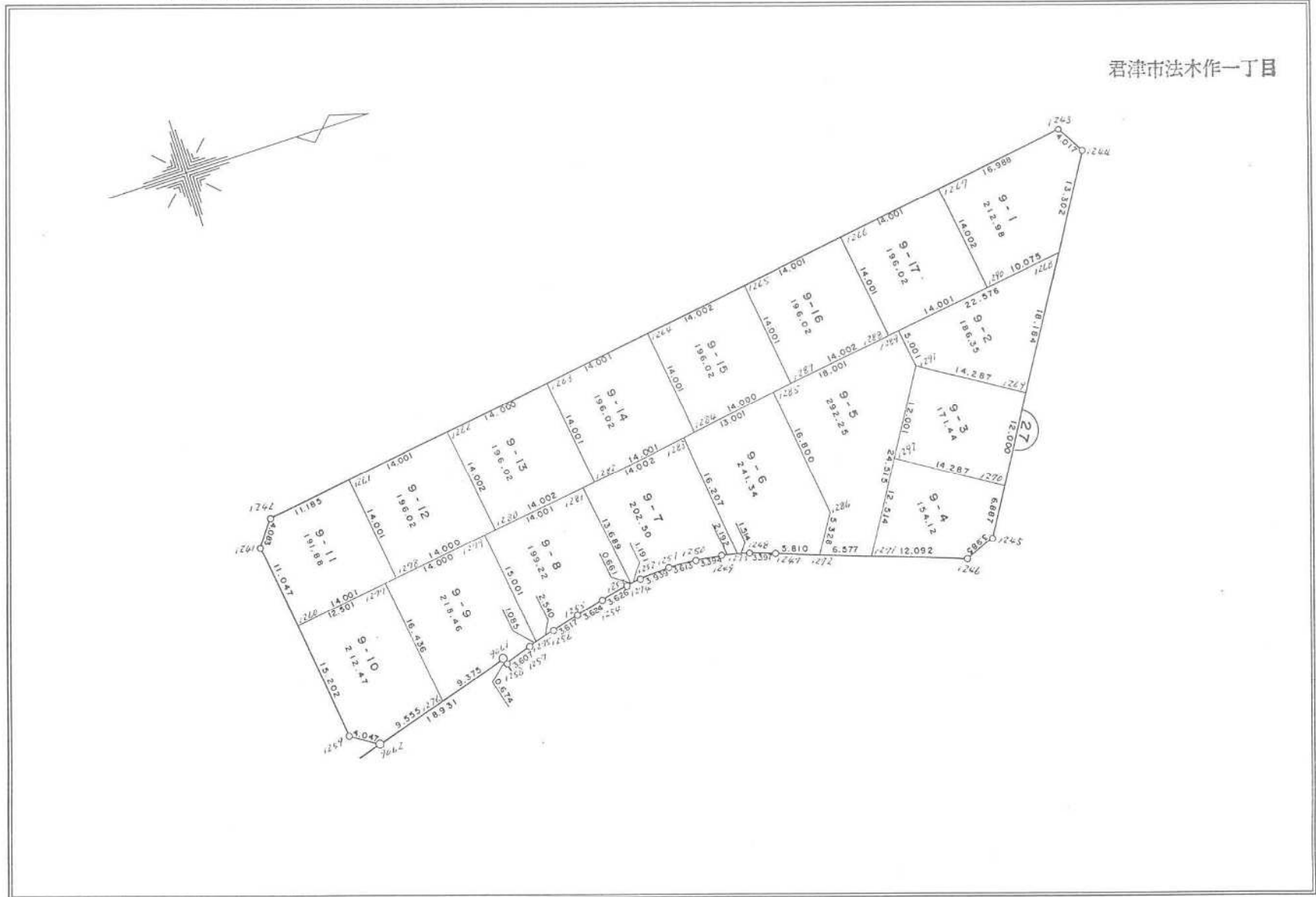


君津市法木作一丁目



現地とは必ずしも一致しないことがあります。あくまで参考図としてご利用ください。
資料（写し）によって発生した直接または間接の損失、損害等については市では一切の責任を負いません。

※ ※ 座標面積成果表 ※ ※ 9 - 1

地番 (9-1)

NO	点名	X	Y	緯距	経距	信横距	倍積	方向角	内角	辺長	測線
1243		-75575.7290	8891.4260								
1244		-75573.5090	8894.7740	2.2200	3.3480	3.3480	7.43256000	56-27-08	241-40-10	4.017	1243 - 1244
1268		-75579.7790	8906.5060	-6.2700	11.7320	18.4280	-115.54356000	118-07-18	230-37-55	13.302	1244 - 1268
1290		-75589.6610	8908.4710	-9.8820	1.9650	32.1250	-317.45925000	168-45-13	270-00-11	10.075	1268 - 1290
1267		-75592.3910	8894.7380	-2.7300	-13.7330	20.3570	-55.57461000	258-45-24	270-00-03	14.002	1290 - 1267
1243		-75575.7290	8891.4260	16.6620	-3.3120	3.3120	55.18454400	348-45-27	247-41-41	16.988	1267 - 1243
						倍面積	-425.960316		1260-00-00	58.384	
						面積	212.9801580	坪数	64.4264		

現地とは必ずしも一致しないことがあります。あくまで参考図としてご利用ください。
資料（写し）によって発生した直接または間接の損失、損害等については市では一切の責任を負いません。

** 座標面積成果表 ** 9-2

地番 (9-2)

NO	点名	X	Y	緯距	経距	倍横距	倍積	方向角	内角	辺長	測線
1268		-75579.7790	8906.5060								
1269		-75588.3460	8922.5460	-8.5670	16.0400	16.0400	-137.41468000	118-06-24	270-00-36	18.184	1268 - 1269
1291		-75600.9470	8915.8130	-12.6010	-6.7330	25.3470	-319.39754700	208-07-00	230-38-27	14.287	1269 - 1291
1289		-75601.9220	8910.9080	-0.9750	-4.9050	13.7090	-13.36627500	258-45-27	269-59-56	5.001	1291 - 1289
1268		-75579.7790	8906.5060	22.1430	-4.4020	4.4020	97.47348600	348-45-23	309-21-01	22.576	1289 - 1268
						倍面積	-372.705016		1080-00-00	60.048	
						面積	186.3525080	坪数	56.3716		

現地とは必ずしも一致しないことがあります。あくまで参考図としてご利用ください。
資料（写し）によって発生した直接または間接の損失、損害等については市では一切の責任を負いません。

** ** 座標面積成果表 ** ** 9-3

地番 (9-3)

NO	点名	X	Y	緯距	経距	倍横距	倍積	方向角	内角	辺長	測線
1269		-75588.3460	8922.5460								
1270		-75594.0010	8933.1300	-5.6550	10.5840	10.5840	-59.85252000	118-06-56	269-59-51	12.000	1269 - 1270
1292		-75606.6020	8926.3980	-12.6010	-6.7320	14.4360	-181.90803600	208-06-47	270-00-01	14.287	1270 - 1292
1291		-75600.9470	8915.8130	5.6550	-10.5850	-2.8810	-16.29205500	298-06-48	270-00-12	12.001	1292 - 1291
1269		-75588.3460	8922.5460	12.6010	6.7330	-6.7330	-84.84253300	28-07-00	269-59-56	14.287	1291 - 1269
						倍面積	-342.895144		1080-00-00	52.575	
						面積	171.4475720	坪数	51.8628		

現地とは必ずしも一致しないことがあります。あくまで参考図としてご利用ください。
資料（写し）によって発生した直接または間接の損失、損害等については市では一切の責任を負いません。

** 座標面積成果表 ** 9-4

地番 (9-4)

NO	点名	X	Y	緯距	経距	倍横距	倍積	方向角	内角	辺長	測線
1245		-75597.2460	8939.2050								
1246		-75600.8890	8940.8195	-3.6430	1.6145	1.6145	-5.88162350	156-05-53	220-09-03	3.985	1245 - 1246
1271		-75612.4980	8937.4360	-11.6090	-3.3835	-0.1545	1.79359050	196-14-56	281-51-37	12.092	1246 - 1271
1292		-75606.6020	8926.3980	5.8960	-11.0380	-14.5760	-85.94009600	298-06-33	270-00-14	12.514	1271 - 1292
1270		-75594.0010	8933.1300	12.6010	6.7320	-18.8820	-237.93208200	28-06-47	269-59-46	14.287	1292 - 1270
1245		-75597.2460	8939.2050	-3.2450	6.0750	-6.0750	19.71337500	118-06-33	217-59-20	6.887	1270 - 1245
						倍面積	-308.246836		1260-00-00	49.765	
						面積	154.1234180	坪数	46.6223		

現地とは必ずしも一致しないことがあります。あくまで参考図としてご利用ください。
資料（写し）によって発生した直接または間接の損失、損害等については市では一切の責任を負いません。

* * 座標面積成果表 * * 9-5

地番 (9-5)

NO	点名	X	Y	緯距	経距	信横距	倍積	方向角	内角	辺長	測線
1271		-75612.4980	8937.4360								
1272		-75618.8120	8935.5950	-6.3140	-1.8410	-1.8410	11.62407400	196-15-19	281-51-48	6.577	1271 - 1272
1286		-75616.3010	8930.8960	2.5110	-4.6990	-8.3810	-21.04469100	298-07-07	140-38-13	5.328	1272 - 1286
1285		-75619.5770	8914.4180	-3.2760	-16.4780	-29.5580	96.83200800	258-45-20	270-00-00	16.800	1286 - 1285
1289		-75601.9220	8910.9080	17.6550	-3.5100	-49.5460	-874.73463000	348-45-20	270-00-07	18.001	1285 - 1289
1291		-75600.9470	8915.8130	0.9750	4.9050	-48.1510	-46.94722500	78-45-27	219-21-13	5.001	1289 - 1291
1271		-75612.4980	8937.4360	-11.5510	21.6230	-21.6230	249.76727300	118-06-40	258-08-39	24.515	1291 - 1271
						倍面積	-584.503191		1440-00-00	76.222	
						面積	292.2515955	坪数	88.4061		

現地とは必ずしも一致しないことがあります。あくまで参考図としてご利用ください。
資料（写し）によって発生した直接または間接の損失、損害等については市では一切の責任を負いません。

** 座標面積成果表 ** 9-6

地番 (9-6)

NO	点名	X	Y	緯距	経距	倍積	倍積	方向角	内角	辺長	測線
1247		-75624.3900	8933.9690								
1248		-75627.6750	8933.1030	-3.2850	-0.8660	-0.8660	2.84481000	194-46-06	174-53-12	3.397	1247 - 1248
1273		-75629.1680	8932.8490	-1.4930	-0.2540	-1.9860	2.96509800	189-39-18	249-06-06	1.514	1248 - 1273
1283		-75632.3280	8916.9530	-3.1600	-15.8960	-18.1360	57.30976000	258-45-24	269-59-57	16.207	1273 - 1283
1285		-75619.5770	8914.4180	12.7510	-2.5350	-36.5670	-466.26581700	348-45-21	269-59-59	13.001	1283 - 1285
1286		-75616.3010	8930.8960	3.2760	16.4780	-22.6240	-74.11622400	78-45-20	219-21-47	16.800	1285 - 1286
1272		-75618.8120	8935.5950	-2.5110	4.6990	-1.4470	3.63341700	118-07-07	258-07-58	5.328	1286 - 1272
1247		-75624.3900	8933.9690	-5.5780	-1.6260	1.6260	-9.06982800	196-15-05	178-31-01	5.810	1272 - 1247
						倍面積	-482.698784		1620-00-00	62.057	
						面積	241.3493920	坪数	73.0081		

現地とは必ずしも一致しないことがあります。あくまで参考図としてご利用ください。
資料（写し）によって発生した直接または間接の損失、損害等については市では一切の責任を負いません。

* * 座標面積成果表 * * 9-7

地番 (9-7)

NO	点名	X	Y	緯距	経距	倍横距	倍積	方向角	内角	辺長	測線
1249		-75631.3290	8932.4810								
1250		-75634.7180	8932.3000	-3.3890	-0.1810	-0.1810	0.61340900	183-03-26	177-15-36	3.394	1249 - 1250
1251		-75638.3310	8932.2800	-3.6130	-0.0200	-0.3820	1.38016600	180-19-02	171-23-32	3.613	1250 - 1251
1252		-75642.2290	8932.8480	-3.8980	0.5680	0.1660	-0.64706800	171-42-34	175-37-53	3.939	1251 - 1252
1274		-75643.3910	8933.1090	-1.1620	0.2610	0.9950	-1.15619000	167-20-27	271-24-42	1.191	1252 - 1274
1281		-75646.0610	8919.6830	-2.6700	-13.4260	-12.1700	32.49390000	258-45-09	270-00-15	13.689	1274 - 1281
1283		-75632.3280	8916.9550	13.7330	-2.7300	-28.3260	-389.00095800	348-45-24	270-00-00	14.002	1281 - 1283
1273		-75629.1680	8932.8490	3.1600	15.8960	-15.1600	-47.90560000	78-45-24	290-54-27	16.207	1283 - 1273
1249		-75631.3290	8932.4810	-2.1610	-0.3680	0.3680	-0.79524800	189-39-51	173-23-35	2.192	1273 - 1249
						倍面積	-405.017589		1800-00-00	58.227	
						面積	202.5087945	坪数	61.2589		

現地とは必ずしも一致しないことがあります。あくまで参考図としてご利用ください。
資料（写し）によって発生した直接または間接の損失、損害等については市では一切の責任を負いません。

** 座標面積成果表 ** 9-3

地番 (9-8)

NO	点名	X	Y	緯距	経距	倍横距	倍積	方向角	内角	辺長	測線
1253		-75644.0360	8933.2540								
1254		-75647.5470	8934.1600	-3.5110	0.9060	0.9060	-3.18096600	165-31-50	177-31-19	3.626	1253 - 1254
1255		-75651.0140	8935.2165	-3.4670	1.0565	2.8685	-9.94508950	163-03-09	179-22-00	3.624	1254 - 1255
1256		-75654.4620	8936.3090	-3.4480	1.0925	5.0175	-17.30034000	162-25-09	178-47-47	3.617	1255 - 1256
1275		-75656.8670	8937.1270	-2.4050	0.8180	6.9280	-16.66184000	161-12-56	277-32-12	2.540	1256 - 1275
1279		-75659.7930	8922.4140	-2.9260	-14.7130	-6.9670	20.38544200	258-45-08	269-59-59	15.001	1275 - 1279
1281		-75646.0610	8919.6830	13.7320	-2.7310	-24.4110	-335.21185200	348-45-07	270-00-02	14.001	1279 - 1281
1274		-75643.3910	8933.1090	2.6700	13.4260	-13.7160	-36.62172000	78-45-09	268-34-40	13.689	1281 - 1274
1253		-75644.0360	8933.2540	-0.6450	0.1450	-0.1450	0.09352500	167-19-49	178-12-01	0.661	1274 - 1253
						倍面積	-398.442840		1800-00-00	56.759	
						面積	199.2214200	坪数	60.2644		

現地とは必ずしも一致しないことがあります。あくまで参考図としてご利用ください。
資料（写し）によって発生した直接または間接の損失、損害等については市では一切の責任を負いません。

** 座標面積成果表 ** 9-9

地番 (9-9)

NO	点名	X	Y	緯距	経距	倍横距	倍積	方向角	内角	辺長	測線
1257		-75657.8940	8937.4760								
1258		-75661.2790	8938.7220	-3.3850	1.2460	1.2460	-4.21771000	159-47-30	271-04-29	3.607	1257 - 1258
9061		-75661.5000	8938.0850	-0.2210	-0.6370	1.8550	-0.40995500	250-51-59	89-18-46	0.674	1258 - 9061
1276		-75670.3200	8941.2640	-8.8200	3.1790	4.3970	-38.78154000	160-10-45	278-34-48	9.375	9061 - 1276
1277		-75673.5240	8925.1430	-3.2040	-16.1210	-8.5450	27.37818000	258-45-33	270-00-00	16.436	1276 - 1277
1279		-75659.7930	8922.4140	13.7310	-2.7290	-27.3950	-376.16074500	348-45-33	269-59-35	14.000	1277 - 1279
1275		-75656.8670	8937.1270	2.9260	14.7130	-15.4110	-45.09258600	78-45-08	262-28-43	15.001	1279 - 1275
1257		-75657.8940	8937.4760	-1.0270	0.3490	-0.3490	0.35842300	161-13-51	178-33-39	1.085	1275 - 1257
						倍面積	-436.925933		1620-00-00	60.178	
						面積	218.4629665	坪数	66.0850		

現地とは必ずしも一致しないことがあります。あくまで参考図としてご利用ください。
資料（写し）によって発生した直接または間接の損失、損害等については市では一切の責任を負いません。

* * 座標面積成果表 * * 9-10

地番 (9-10)

NO	点名	X	Y	緯距	経距	倍横距	倍積	方向角	内角	辺長	測線
1276		-75670.3200	8941.2640								
9062		-75679.3090	8944.5050	-8.9890	3.2410	3.2410	-29.13334900	160-10-23	229-40-25	9.555	1276 - 9062
1259		-75682.8190	8942.4910	-3.5100	-2.0140	4.4680	-15.68268000	209-50-48	228-54-09	4.047	9062 - 1259
1260		-75685.7850	8927.5810	-2.9660	-14.9100	-12.4560	36.94449600	258-44-57	270-00-17	15.202	1259 - 1260
1277		-75673.5240	8925.1430	12.2610	-2.4380	-29.8040	-365.42684400	348-45-14	270-00-19	12.501	1260 - 1277
1276		-75670.3200	8941.2640	3.2040	16.1210	-16.1210	-51.65168400	78-45-33	261-24-50	16.436	1277 - 1276
						倍面積	-424.950061		1260-00-00	57.741	
						面積	212.4750305	坪数	64.2736		

現地とは必ずしも一致しないことがあります。あくまで参考図としてご利用ください。
資料（写し）によって発生した直接または間接の損失、損害等については市では一切の責任を負いません。

** 座標面積成果表 ** 9-11

地番 (9-11)

NO	点名	X	Y	緯距	経距	倍横距	倍積	方向角	内角	辺長	測線
1241		-75687.9420	8916.7470								
1242		-75685.7530	8913.3000	2.1890	-3.4470	-3.4470	-7.54548300	302-25-03	226-20-16	4.083	1241 - 1242
1261		-75674.7830	8911.1190	10.9700	-2.1810	-9.0750	-99.55275000	348-45-19	270-00-02	11.185	1242 - 1261
1278		-75672.0530	8924.8510	2.7300	13.7320	2.4760	6.75948000	78-45-21	270-00-00	14.001	1261 - 1278
1260		-75685.7850	8927.5810	-13.7320	2.7300	18.9380	-260.05661600	168-45-21	269-59-03	14.001	1278 - 1260
1241		-75687.9420	8916.7470	-2.1570	-10.8340	10.8340	-23.36893800	258-44-24	223-40-39	11.047	1260 - 1241
						倍面積	-383.764307		1260-00-00	54.317	
						面積	191.8821535	坪数	58.0443		

現地とは必ずしも一致しないことがあります。あくまで参考図としてご利用ください。
資料（写し）によって発生した直接または間接の損失、損害等については市では一切の責任を負いません。

** 座標面積成果表 ** 9-12

地番 (9-12)

NO	点名	X	Y	緯距	経距	倍横距	倍積	方向角	内角	辺長	測線
1261		-75674.7830	8911.1190								
1262		-75661.0510	8908.3880	13.7320	-2.7310	-2.7310	-37.50209200	348-45-07	270-00-31	14.001	1261 - 1262
1280		-75658.3220	8922.1210	2.7290	13.7330	8.2710	22.57155900	78-45-38	269-59-40	14.002	1262 - 1280
1278		-75672.0530	8924.8510	-13.7310	2.7300	24.7340	-339.62255400	168-45-18	270-00-03	14.000	1280 - 1278
1261		-75674.7830	8911.1190	-2.7300	-13.7320	13.7320	-37.48836000	258-45-21	269-59-46	14.001	1278 - 1261
						倍面積	-392.041447		1080-00-00	56.004	
						面積	196.0207235	坪数	59.2962		

現地とは必ずしも一致しないことがあります。あくまで参考図としてご利用ください。
資料（写し）によって発生した直接または間接の損失、損害等については市では一切の責任を負いません。

** ** 座標面積成果表 ** ** 9-13

地番 (9-13)

NO	点名	X	Y	緯距	経距	倍緯距	倍積	方向角	内角	辺長	測線
1262		-75661.0510	8908.3880								
1263		-75647.3200	8905.6590	13.7310	-2.7290	-2.7290	-37.47189900	348-45-33	269-59-34	14.000	1262 - 1263
1282		-75644.5890	8919.3910	2.7310	13.7320	8.2740	22.59629400	78-45-07	270-00-17	14.001	1263 - 1282
1280		-75658.3220	8922.1210	-13.7330	2.7300	24.7360	-339.69948800	168-45-24	270-00-14	14.002	1282 - 1280
1262		-75661.0510	8908.3880	-2.7290	-13.7330	13.7330	-37.47735700	258-45-38	269-59-55	14.002	1280 - 1262
						倍面積	-392.052450		1080-00-00	56.005	
						面積	196.0262250	坪数	59.2979		

現地とは必ずしも一致しないことがあります。あくまで参考図としてご利用ください。
資料（写し）によって発生した直接または間接の損失、損害等については市では一切の責任を負いません。

** 座標面積成果表 ** 9-14

地番 (9-14)

NO	点名	X	Y	緯距	経距	倍横距	倍積	方向角	内角	辺長	測線
1263		-75647.3200	8905.6590								
1264		-75633.5880	8902.9290	13.7320	-2.7300	-2.7300	-37.48836000	348-45-21	269-59-46	14.001	1263 - 1264
1284		-75630.8570	8916.6610	2.7310	13.7320	8.2720	22.59083200	78-45-07	270-00-14	14.001	1264 - 1284
1282		-75644.5890	8919.3910	-13.7320	2.7300	24.7340	-339.64728800	168-45-21	269-59-46	14.001	1284 - 1282
1263		-75647.3200	8905.6590	-2.7310	-13.7320	13.7320	-37.50209200	258-45-07	270-00-14	14.001	1282 - 1263
						倍面積	-392.046908		1080-00-00	56.004	
						面積	196.0234540	坪数	59.2970		

現地とは必ずしも一致しないことがあります。あくまで参考図としてご利用ください。
資料（写し）によって発生した直接または間接の損失、損害等については市では一切の責任を負いません。

* * 座標面積成果表 * * 9-15

地番 (9-15)

NO	点名	X	Y	緯距	経距	倍横距	倍積	方向角	内角	辺長	測線
1264		-75633.5880	8902.9290								
1265		-75619.8550	8900.1980	13.7330	-2.7310	-2.7310	-37.50482300	348-45-10	270-00-26	14.002	1264 - 1265
1287		-75617.1260	8913.9300	2.7290	13.7320	8.2700	22.56883000	78-45-36	269-59-28	14.001	1265 - 1287
1284		-75630.8570	8916.6610	-13.7310	2.7310	24.7330	-339.60882300	168-45-04	270-00-03	14.000	1287 - 1284
1264		-75633.5880	8902.9290	-2.7310	-13.7320	13.7320	-37.50209200	258-45-07	270-00-03	14.001	1284 - 1264
						倍面積	-392.046908		1080-00-00	56.004	
						面積	196.0234540	坪数	59.2970		

現地とは必ずしも一致しないことがあります。あくまで参考図としてご利用ください。
資料（写し）によって発生した直接または間接の損失、損害等については市では一切の責任を負いません。

** 座標面積成果表 ** 9-16

地番 (9-16)

NO	点名	X	Y	緯距	経距	倍横距	倍積	方向角	内角	辺長	測線
1265		-75619.8550	8900.1980								
1266		-75606.1230	8897.4690	13.7320	-2.7290	-2.7290	-37.47462800	348-45-36	269-59-45	14.001	1265 - 1266
1288		-75603.3930	8911.2010	2.7300	13.7320	8.2740	22.58802000	78-45-21	270-00-17	14.001	1266 - 1288
1287		-75617.1260	8913.9300	-13.7330	2.7290	24.7350	-339.68575500	168-45-38	269-59-58	14.002	1288 - 1287
1265		-75619.8550	8900.1980	-2.7290	-13.7320	13.7320	-37.47462800	258-45-36	270-00-00	14.001	1287 - 1265
						倍面積	-392.046991		1080-00-00	56.005	
						面積	196.0234955	坪数	59.2971		

現地とは必ずしも一致しないことがあります。あくまで参考図としてご利用ください。
資料（写し）によって発生した直接または間接の損失、損害等については市では一切の責任を負いません。

** 座標面積成果表 ** 9-17

地番 (9-17)

NO	点名	X	Y	緯距	経距	倍横距	倍積	方向角	内角	辺長	測線
1266		-75606.1230	8897.4690								
1267		-75592.3910	8894.7380	13.7320	-2.7310	-2.7310	-37.50209200	348-45-07	270-00-17	14.001	1266 - 1267
1290		-75589.6610	8908.4710	2.7300	13.7330	8.2710	22.57983000	78-45-24	269-59-57	14.002	1267 - 1290
1288		-75603.3930	8911.2010	-13.7320	2.7300	24.7340	-339.64728800	168-45-21	270-00-00	14.001	1290 - 1288
1266		-75606.1230	8897.4690	-2.7300	-13.7320	13.7320	-37.48836000	258-45-21	269-59-46	14.001	1288 - 1266
						倍面積	-392.057910		1080-00-00	56.005	
						面積	196.0289550	坪数	59.2987		
				総合計面積			3459.2013155				

現地とは必ずしも一致しないことがあります。あくまで参考図としてご利用ください。
資料（写し）によって発生した直接または間接の損失、損害等については市では一切の責任を負いません。