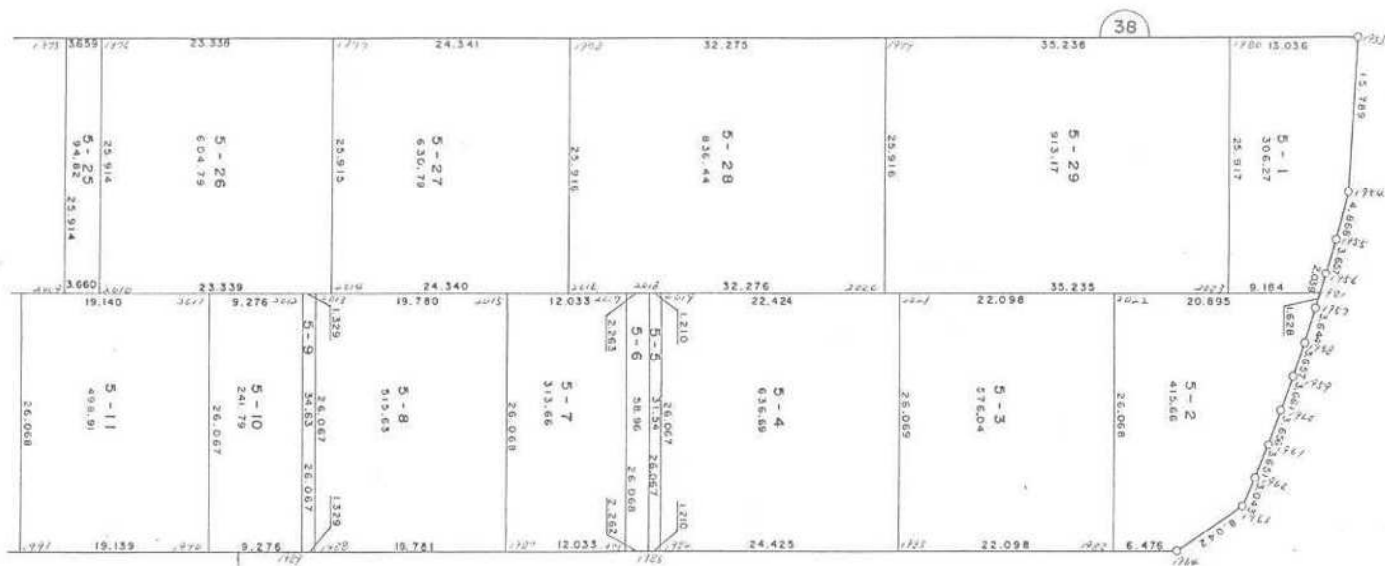
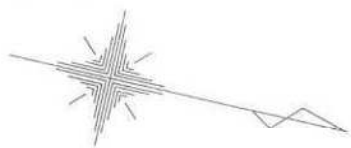
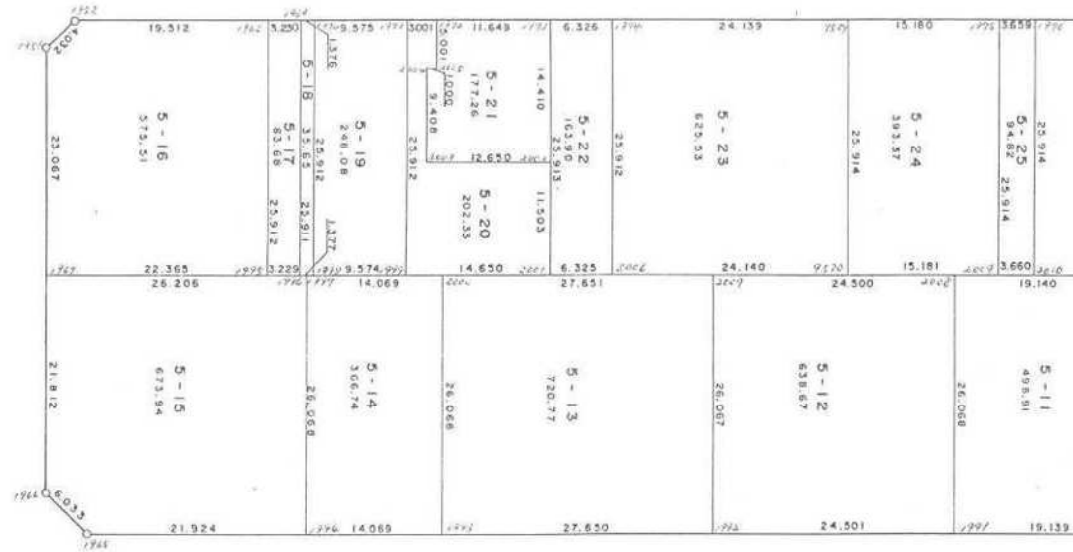
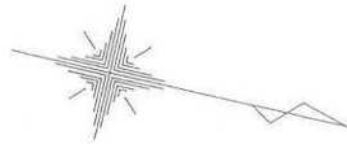


君津市法木作一丁目



現地とは必ずしも一致しないことがあります。あくまで参考図としてご利用ください。
資料（写し）によって発生した直接または間接の損失、損害等については市では一切の責任を負いません。

君津市法木作一丁目



現地とは必ずしも一致しないことがあります。あくまで参考図としてご利用ください。
資料（写し）によって発生した直接または間接の損失、損害等については市では一切の責任を負いません。

法木作一丁目
** ** 座標面積成果表 ** ** 5-1

地番 (5-1)	NO	点名	X	Y	緯距	経距	倍横距	倍積	方向角	内角	辺長	測線
	1953		-75489.8050	8740.6810								
	1954		-75487.6550	8756.3230	2.1500	15.6420	15.6420	33.63030000	82-10-25	191-56-59	15.789	1953 - 1954
	1955		-75488.0050	8761.1780	-0.3500	4.8550	36.1390	-12.64865000	94-07-24	181-01-22	4.868	1954 - 1955
	1956		-75488.3330	8764.8200	-0.3280	3.6420	44.6360	-14.64060800	95-08-46	180-05-11	3.657	1955 - 1956
	1981		-75488.5190	8766.8510	-0.1860	2.0310	50.3090	-9.35747400	95-13-57	253-30-10	2.039	1956 - 1981
	2023		-75497.5260	8768.6450	-9.0070	1.7940	54.1340	-487.58493800	168-44-07	269-59-49	9.184	1981 - 2023
	1980		-75502.5900	8745.2280	-5.0640	-25.4170	30.5110	-154.50770400	258-43-56	270-00-03	25.917	2023 - 1980
	1953		-75489.8050	8740.6810	12.7850	-2.5470	2.5470	32.56339500	348-43-59	273-26-26	13.036	1980 - 1953
							倍面積	-612.545679		1620-00-00	74.490	
							面積	306.2728395	坪数	92.6475		

現地とは必ずしも一致しないことがあります。あくまで参考図としてご利用ください。
資料（写し）によって発生した直接または間接の損失、損害等については市では一切の責任を負いません。

** 座標面積成果表 ** 5-2

地番 (5-2)

NO	点名	X	Y	緯距	経距	倍横距	倍積	方向角	内角	辺長	測線
1957		-75488.6670	8768.4720								
1958		-75489.0810	8772.0920	-0.4140	3.6200	3.6200	-1.49868000	96-31-27	180-59-08	3.644	1957 - 1958
1959		-75489.5590	8775.7180	-0.4780	3.6260	10.8660	-5.19394800	97-30-35	180-57-25	3.657	1958 - 1959
1960		-75490.0980	8779.3390	-0.5390	3.6210	18.1130	-9.76290700	98-28-00	180-45-22	3.661	1959 - 1960
1961		-75490.6840	8782.9480	-0.5860	3.6090	25.3430	-14.85099800	99-13-22	181-09-38	3.656	1960 - 1961
1962		-75491.3420	8786.5390	-0.6580	3.5910	32.5430	-21.41329400	100-23-00	180-05-18	3.651	1961 - 1962
1963		-75491.8950	8789.5310	-0.5530	2.9920	39.1260	-21.63667800	100-28-18	214-22-20	3.043	1962 - 1963
1964		-75497.5660	8795.2330	-5.6710	5.7020	47.8200	-271.18722000	134-50-38	213-52-57	8.042	1963 - 1964
1982		-75503.9170	8796.4990	-6.3510	1.2660	54.7880	-347.95858800	168-43-35	270-00-17	6.476	1964 - 1982
2022		-75509.0110	8770.9340	-5.0940	-25.5650	30.4890	-155.31096600	258-43-52	270-00-01	26.068	1982 - 2022
1981		-75488.5190	8766.8510	20.4920	-4.0830	0.8410	17.23377200	348-43-53	286-29-07	20.895	2022 - 1981
1957		-75488.6670	8768.4720	-0.1480	1.6210	-1.6210	0.23990800	95-13-00	181-18-27	1.628	1981 - 1957
						倍面積	-831.339599		2340-00-00	84.421	
						面積	415.6697995	坪数	125.7401		

現地とは必ずしも一致しないことがあります。あくまで参考図としてご利用ください。
資料（写し）によって発生した直接または間接の損失、損害等については市では一切の責任を負いません。

** 座標面積成果表 ** 5-3

地番 (5-3)		X	Y	緯距	経距	倍横距	倍積	方向角	内角	辺長	測線
1982		-75503.9170	8796.4990								
1983		-75525.5890	8800.8170	-21.6720	4.3180	4.3180	-93.57969600	168-43-54	269-59-59	22.098	1982 - 1983
2021		-75530.6830	8775.2510	-5.0940	-25.5660	-16.9300	86.24142000	258-43-53	270-00-11	26.069	1983 - 2021
2022		-75509.0110	8770.9340	21.6720	-4.3170	-46.8150	-1014.53133600	348-44-04	269-59-48	22.098	2021 - 2022
1982		-75503.9170	8796.4990	5.0940	25.5650	-25.5650	-130.22811000	78-43-52	270-00-02	26.068	2022 - 1982
						倍面積	-1152.097722		1080-00-00	96.333	
						面積	576.0488610	坪数	174.2547		

現地とは必ずしも一致しないことがあります。あくまで参考図としてご利用ください。
資料（写し）によって発生した直接または間接の損失、損害等については市では一切の責任を負いません。

** 座標面積成果表 ** 5-4

地番 (5-4)		X	Y	緯 距	経 距	倍横距	倍 積	方向角	内 角	辺 長	測 線
NO	点 名										
1983		-75525.5890	8800.8170								
1984		-75549.5430	8805.5890	-23.9540	4.7720	4.7720	-114.30848800	168-44-00	269-59-59	24.425	1983 - 1984
2019		-75554.6360	8780.0240	-5.0930	-25.5650	-16.0210	81.59495300	258-43-59	269-59-51	26.067	1984 - 2019
2021		-75530.6830	8775.2510	23.9530	-4.7730	-46.3590	-1110.43712700	348-43-50	270-00-03	24.424	2019 - 2021
1983		-75525.5890	8800.8170	5.0940	25.5660	-25.5660	-130.23320400	78-43-53	270-00-07	26.069	2021 - 1983
						倍面積	-1273.383866		1080-00-00	100.985	
						面 積	636.6919330	坪 数	192.5993		

現地とは必ずしも一致しないことがあります。あくまで参考図としてご利用ください。
資料（写し）によって発生した直接または間接の損失、損害等については市では一切の責任を負いません。

** ** 座標面積成果表 ** ** 5-5

地番 (5-5)

NO	点名	X	Y	緯距	経距	倍横距	倍積	方向角	内角	辺長	測線
1984		-75549.5430	8805.5890								
1985		-75550.7300	8805.8250	-1.1870	0.2360	0.2360	-0.28013200	168-45-18	269-58-41	1.210	1984 - 1985
2018		-75555.8230	8780.2600	-5.0930	-25.5650	-25.0930	127.79864900	258-43-59	270-01-19	26.067	1985 - 2018
2019		-75554.6360	8780.0240	1.1870	-0.2360	-50.8940	-60.41117800	348-45-18	269-58-41	1.210	2018 - 2019
1984		-75549.5430	8805.5890	5.0930	25.5650	-25.5650	-130.20254500	78-43-59	270-01-19	26.067	2019 - 1984
						倍面積	-63.095206		1080-00-00	54.554	
						面積	31.5476030	坪数	9.5431		

現地とは必ずしも一致しないことがあります。あくまで参考図としてご利用ください。
資料（写し）によって発生した直接または間接の損失、損害等については市では一切の責任を負いません。

** 座標面積成果表 ** 5-6

地番 (5-6)

NO	点名	X	Y	緯距	経距	倍横距	倍積	方向角	内角	辺長	測線
1985		-75550.7300	8805.8250								
1986		-75552.9480	8806.2670	-2.2180	0.4420	0.4420	-0.98035600	168-43-47	270-00-05	2.262	1985 - 1986
2017		-75558.0420	8780.7020	-5.0940	-25.5650	-24.6810	125.72501400	258-43-52	270-00-13	26.068	1986 - 2017
2018		-75555.8230	8780.2600	2.2190	-0.4420	-50.6880	-112.47667200	348-44-05	269-59-54	2.263	2017 - 2018
1985		-75550.7300	8805.8250	5.0930	25.5650	-25.5650	-130.20254500	78-43-59	269-59-48	26.067	2018 - 1985
						倍面積	-117.934559		1080-00-00	56.660	
						面積	58.9672795	坪数	17.8376		

現地とは必ずしも一致しないことがあります。あくまで参考図としてご利用ください。
資料（写し）によって発生した直接または間接の損失、損害等については市では一切の責任を負いません。

** ** 座標面積成果表 ** ** 5 - 7

地番 (5-7)

NO	点名	X	Y	緯距	経距	倍横距	倍積	方向角	内角	辺長	測線
1986		-75552.9480	8806.2670								
1987		-75564.7490	8808.6180	-11.8010	2.3510	2.3510	-27.74415100	168-43-59	269-59-53	12.033	1986 - 1987
2015		-75569.8430	8783.0530	-5.0940	-25.5650	-20.8630	106.27612200	258-43-52	270-00-07	26.068	1987 - 2015
2017		-75558.0420	8780.7020	11.8010	-2.3510	-48.7790	-575.64097900	348-43-59	269-59-53	12.033	2015 - 2017
1986		-75552.9480	8806.2670	5.0940	25.5650	-25.5650	-130.22811000	78-43-52	270-00-07	26.068	2017 - 1986
						倍面積	-627.337118		1080-00-00	76.202	
						面積	313.6685590	坪数	94.8847		

現地とは必ずしも一致しないことがあります。あくまで参考図としてご利用ください。
資料（写し）によって発生した直接または間接の損失、損害等については市では一切の責任を負いません。

** 座標面積成果表 ** 5-8

地番 (5-8)	NO	点名	X	Y	緯距	経距	倍横距	倍積	方向角	内角	辺長	測線
	1987		-75564.7490	8808.6180								
	1988		-75584.1490	8812.4830	-19.4000	3.8650	3.8650	-74.98100000	168-43-58	270-00-01	19.781	1987 - 1988
	2013		-75589.2420	8786.9180	-5.0930	-25.5650	-17.8350	90.83365500	258-43-59	269-59-57	26.067	1988 - 2013
	2015		-75569.8430	8783.0530	19.3990	-3.8650	-47.2650	-916.89373500	348-43-56	269-59-56	19.780	2013 - 2015
	1987		-75564.7490	8808.6180	5.0940	25.5650	-25.5650	-130.22811000	78-43-52	270-00-06	26.068	2015 - 1987
							倍面積	-1031.269190		1080-00-00	91.696	
							面積	515.6345950	坪数	155.9794		

現地とは必ずしも一致しないことがあります。あくまで参考図としてご利用ください。
資料（写し）によって発生した直接または間接の損失、損害等については市では一切の責任を負いません。

※ ※ 座標面積成果表 ※ ※ 5-9

地番 (5-9)		X	Y	緯 距	経 距	倍横距	倍 積	方向角	内 角	辺 長	測 線
NO	点 名										
1988		-75584.1490	8812.4830								
1989		-75585.4520	8812.7430	-1.3030	0.2600	0.2600	-0.33878000	168-42-56	270-01-03	1.329	1988 - 1989
2012		-75590.5450	8787.1780	-5.0930	-25.5650	-25.0450	127.55418500	258-43-59	269-58-57	26.067	1989 - 2012
2013		-75589.2420	8786.9180	1.3030	-0.2600	-50.8700	-66.28361000	348-42-56	270-01-03	1.329	2012 - 2013
1988		-75584.1490	8812.4830	5.0930	25.5650	-25.5650	-130.20254500	78-43-59	269-58-57	26.067	2013 - 1988
						倍面積	-69.270750		1080-00-00	54.792	
						面 積	34.6353750	坪 数	10.4772		

現地とは必ずしも一致しないことがあります。あくまで参考図としてご利用ください。
資料（写し）によって発生した直接または間接の損失、損害等については市では一切の責任を負いません。

** ** 座標面積成果表 ** ** 5-10

地番 (5-10)

NO	点名	X	Y	緯距	経距	倍横距	倍積	方向角	内角	辺長	測線
1989		-75585.4520	8812.7430								
1990		-75594.5490	8814.5550	-9.0970	1.8120	1.8120	-16.48376400	168-44-06	269-59-53	9.276	1989 - 1990
2011		-75599.6420	8788.9900	-5.0930	-25.5650	-21.9410	111.74551300	258-43-59	270-00-07	26.067	1990 - 2011
2012		-75590.5450	8787.1780	9.0970	-1.8120	-49.3180	-448.64584600	348-44-06	269-59-53	9.276	2011 - 2012
1989		-75585.4520	8812.7430	5.0930	25.5650	-25.5650	-130.20254500	78-43-59	270-00-07	26.067	2012 - 1989
						倍面積	-483.586642		1080-00-00	70.686	
						面積	241.7933210	坪数	75.1424		

現地とは必ずしも一致しないことがあります。あくまで参考図としてご利用ください。
資料（写し）によって発生した直接または間接の損失、損害等については市では一切の責任を負いません。

** 座標面積成果表 ** 5-11

地番 (5-11)	NO	点名	X	Y	緯距	経距	倍横距	倍積	方向角	内角	辺長	測線
	1990		-75594.5490	8814.5550								
	1991		-75613.3190	8818.2950	-18.7700	3.7400	3.7400	-70.19980000	168-43-52	270-00-00	19.139	1990 - 1991
	2008		-75618.4130	8792.7300	-5.0940	-25.5650	-18.0850	92.12499000	258-43-52	270-00-02	26.068	1991 - 2008
	2011		-75599.6420	8788.9900	18.7710	-3.7400	-47.3900	-889.55769000	348-43-54	270-00-05	19.140	2008 - 2011
	1990		-75594.5490	8814.5550	5.0930	25.5650	-25.5650	-130.20254500	78-43-59	269-59-53	26.067	2011 - 1990
							倍面積	-997.835045		1080-00-00	90.414	
							面積	498.9175225	坪数	150.9225		

現地とは必ずしも一致しないことがあります。あくまで参考図としてご利用ください。
資料（写し）によって発生した直接または間接の損失、損害等については市では一切の責任を負いません。

** ** 座標面積成果表 ** ** 5-12

地番 (5-12)

NO	点名	X	Y	緯距	経距	倍緯距	倍積	方向角	内角	辺長	測線
1991		-75613.3190	8818.2950								
1992		-75637.3480	8823.0820	-24.0290	4.7870	4.7870	-115.02682300	168-43-59	270-00-00	24.501	1991 - 1992
2007		-75642.4410	8797.5170	-5.0930	-25.5650	-15.9910	81.44216300	258-43-59	269-59-59	26.067	1992 - 2007
2008		-75618.4130	8792.7300	24.0280	-4.7870	-46.3430	-1113.52960400	348-43-58	269-59-54	24.500	2007 - 2008
1991		-75613.3190	8818.2950	5.0940	25.5650	-25.5650	-130.22811000	78-43-52	270-00-07	26.068	2008 - 1991
						倍面積	-1277.342374		1080-00-00	101.136	
						面積	638.6711870	坪数	193.1980		

現地とは必ずしも一致しないことがあります。あくまで参考図としてご利用ください。
資料（写し）によって発生した直接または間接の損失、損害等については市では一切の責任を負いません。

** ** 座標面積成果表 ** ** 5-13

地番 (5-13)

NO	点名	X	Y	緯距	経距	倍横距	倍積	方向角	内角	辺長	測線
1992		-75637.3480	8823.0820								
1993		-75664.4650	8828.4840	-27.1170	5.4020	5.4020	-146.48603400	168-44-01	269-59-51	27.650	1992 - 1993
2000		-75669.5590	8802.9190	-5.0940	-25.5650	-14.7610	75.19253400	258-43-52	270-00-10	26.068	1993 - 2000
2007		-75642.4410	8797.5170	27.1180	-5.4020	-45.7280	-1240.05190400	348-44-02	269-59-57	27.651	2000 - 2007
1992		-75637.3480	8823.0820	5.0930	25.5650	-25.5650	-130.20254500	78-43-59	270-00-02	26.067	2007 - 1992
						倍面積	-1441.547949		1080-00-00	107.436	
						面積	720.7739745	坪数	218.0541		

現地とは必ずしも一致しないことがあります。あくまで参考図としてご利用ください。
資料（写し）によって発生した直接または間接の損失、損害等については市では一切の責任を負いません。

** * 座標面積成果表 * * * 5-14

地番 (5-14)		X	Y	緯 距	経 距	倍横距	倍 積	方向角	内 角	辺 長	測 線
1993		-75664.4650	8828.4840								
1994		-75678.2630	8831.2330	-13.7980	2.7490	2.7490	-37.93070200	168-43-57	269-59-55	14.069	1993 - 1994
1997		-75683.3570	8805.6680	-5.0940	-25.5650	-20.0670	102.22129800	258-43-52	270-00-05	26.068	1994 - 1997
2000		-75669.5590	8802.9190	13.7980	-2.7490	-48.3810	-667.56103800	348-43-57	269-59-55	14.069	1997 - 2000
1993		-75664.4650	8828.4840	5.0940	25.5650	-25.5650	-130.22811000	78-43-52	270-00-05	26.068	2000 - 1993
						倍面積	-733.498552		1080-00-00	80.274	
						面 積	366.7492760	坪 数	110.9416		

現地とは必ずしも一致しないことがあります。あくまで参考図としてご利用ください。
資料（写し）によって発生した直接または間接の損失、損害等については市では一切の責任を負いません。

** 座標面積成果表 ** 5-15

地番 (6915)		X	Y	緯 距	経 距	倍積距	倍 積	方向角	内 角	辺 長	測 線
NO	点 名										
1965		-75699.7640	8835.5170								
1966		-75704.7900	8832.1790	-5.0260	-3.3380	-3.3380	16.77678800	213-35-24	225-07-33	6.033	1965 - 1966
1967		-75709.0580	8810.7890	-4.2680	-21.3900	-28.0660	119.78568800	258-42-57	270-00-55	21.812	1966 - 1967
1997		-75683.3570	8805.6680	25.7010	-5.1210	-54.5770	-1402.68347700	348-43-52	270-00-00	26.206	1967 - 1997
1994		-75678.2630	8831.2330	5.0940	25.5650	-34.1330	-173.87350200	78-43-52	270-00-02	26.068	1997 - 1994
1965		-75699.7640	8835.5170	-21.5010	4.2840	-4.2840	92.11028400	168-43-54	224-51-30	21.924	1994 - 1965
						倍面積	-1347.884219		1260-00-00	102.043	
						面 積	673.9421095	坪 数	203.8674		

現地とは必ずしも一致しないことがあります。あくまで参考図としてご利用ください。
資料（写し）によって発生した直接または間接の損失、損害等については市では一切の責任を負いません。

** 座標面積成果表 ** 5-16

地番 (5-16)		X	Y	緯距	経距	倍横距	倍積	方向角	内角	辺長	測線
NO	点名										
1951		-75713.5710	8788.1680								
1952		-75711.3240	8784.8200	2.2470	-3.3480	-3.3480	-7.52295600	303-52-03	224-51-48	4.032	1951 - 1952
1968		-75692.1880	8781.0070	19.1360	-3.8130	-10.5090	-201.10022400	348-43-51	269-59-57	19.512	1952 - 1968
1995		-75687.1240	8806.4190	5.0640	25.4120	11.0900	56.15976000	78-43-48	270-00-08	25.912	1968 - 1995
1967		-75709.0580	8810.7890	-21.9340	4.3700	40.8720	-896.48644800	168-43-56	269-59-06	22.365	1995 - 1967
1951		-75713.5710	8788.1680	-4.5130	-22.6210	22.6210	-102.08857300	258-43-02	225-09-01	23.067	1967 - 1951
						倍面積	-1151.038441		1260-00-00	94.888	
						面積	575.5192205	坪数	174.0945		

現地とは必ずしも一致しないことがあります。あくまで参考図としてご利用ください。
資料（写し）によって発生した直接または間接の損失、損害等については市では一切の責任を負いません。

** 座標面積成果表 ** 5-17

地番 (5-17)

NO	点名	X	Y	緯距	経距	倍横距	倍積	方向角	内角	辺長	測線
1968		-75692.1880	8781.0070								
1969		-75689.0200	8780.3760	3.1680	-0.6310	-0.6310	-1.99900800	348-44-07	269-59-49	3.230	1968 - 1969
1996		-75683.9570	8805.7880	5.0630	25.4120	24.1500	122.27145000	78-43-56	269-59-59	25.911	1969 - 1996
1995		-75687.1240	8806.4190	-3.1670	0.6310	50.1930	-158.96123100	168-43-55	269-59-53	3.229	1996 - 1995
1968		-75692.1880	8781.0070	-5.0640	-25.4120	25.4120	-128.68636800	258-43-48	270-00-19	25.912	1995 - 1968
						倍面積	-167.375157		1080-00-00	58.282	
						面積	83.6875785	坪数	25.3154		

現地とは必ずしも一致しないことがあります。あくまで参考図としてご利用ください。
資料（写し）によって発生した直接または間接の損失、損害等については市では一切の責任を負いません。

** ** 座標面積成果表 ** ** 5-13

地番 (5-18)		X	Y	緯 距	経 距	倍横距	倍 積	方向角	内 角	辺 長	測 線
1969		-75689.0200	8780.3760								
1970		-75687.6710	8780.1070	1.3490	-0.2690	-0.2690	-0.36288100	348-43-22	270-00-26	1.376	1969 - 1970
1998		-75682.6070	8805.5190	5.0640	25.4120	24.8740	125.96193600	78-43-48	270-00-03	25.912	1970 - 1998
1996		-75683.9570	8805.7880	-1.3500	0.2690	50.5550	-68.24925000	168-43-51	270-00-05	1.377	1998 - 1996
1969		-75689.0200	8780.3760	-5.0630	-25.4120	25.4120	-128.66095600	258-43-56	269-59-26	25.911	1996 - 1969
						倍面積	-71.311151		1080-00-00	54.576	
						面 積	35.6555755	坪 数	10.7858		

現地とは必ずしも一致しないことがあります。あくまで参考図としてご利用ください。
資料（写し）によって発生した直接または間接の損失、損害等については市では一切の責任を負いません。

** 座標面積成果表 ** 5-19

地番 (5-19)		X	Y	緯 距	経 距	倍横距	倍 積	方 向 角	内 角	辺 長	測 線
NO	点 名										
1970		-75687.6710	8780.1070								
1971		-75678.2810	8778.2350	9.3900	-1.8720	-1.8720	-17.57808000	348-43-31	270-00-26	9.575	1970 - 1971
1999		-75673.2180	8803.6480	5.0630	25.4130	21.6690	109.71014700	78-43-57	269-59-51	25.912	1971 - 1999
1998		-75682.6070	8805.5190	-9.3890	1.8710	48.9530	-459.61971700	168-43-48	270-00-00	9.574	1999 - 1998
1970		-75687.6710	8780.1070	-5.0640	-25.4120	25.4120	-128.68636800	258-43-48	269-59-43	25.912	1998 - 1970
						倍面積	-496.174018		1080-00-00	70.973	
						面 積	248.0870090	坪 数	75.0463		

現地とは必ずしも一致しないことがあります。あくまで参考図としてご利用ください。
資料（写し）によって発生した直接または間接の損失、損害等については市では一切の責任を負いません。

** ** 座標面積成果表 ** ** 5-20

地番 (5-20)		X	Y	緯 距	経 距	倍 積 距	倍 積	方 向 角	内 角	辺 長	測 線
1971		-75678.2810	8778.2350								
1972		-75675.3380	8777.6500	2.9430	-0.5850	-0.5850	-1.72165500	348-45-27	269-58-39	3.001	1971 - 1972
2005		-75674.3610	8782.5550	0.9770	4.9050	3.7350	3.64909500	78-44-06	270-01-21	5.001	1972 - 2005
2004		-75675.3420	8782.7500	-0.9810	0.1950	8.8350	-8.66713500	168-45-27	89-58-36	1.000	2005 - 2004
2003		-75673.5040	8791.9770	1.8380	9.2270	18.2570	33.55636600	78-44-03	89-59-48	9.408	2004 - 2003
2002		-75661.0980	8789.5050	12.4060	-2.4720	25.0120	310.29887200	348-43-51	269-59-57	12.650	2003 - 2002
2001		-75658.8500	8800.7860	2.2480	11.2810	33.8210	76.02960800	78-43-48	270-00-16	11.503	2002 - 2001
1999		-75673.2180	8803.6480	-14.3680	2.8620	47.9640	-689.14675200	168-44-04	269-59-53	14.650	2001 - 1999
1971		-75678.2810	8778.2350	-5.0630	-25.4130	25.4130	-128.66601900	258-43-57	270-01-30	25.912	1999 - 1971
						倍面積	-404.667620		1800-00-00	83.125	
						面積	202.3338100	坪 数	61.2059		

現地とは必ずしも一致しないことがあります。あくまで参考図としてご利用ください。
資料（写し）によって発生した直接または間接の損失、損害等については市では一切の責任を負いません。

※ ※ 座標面積成果表 ※ ※ 5-21

地番 (5-21)		X	Y	緯 距	経 距	倍横距	倍 積	方向角	内 角	辺 長	測 線
NO	点 名										
1972		-75675.3380	8777.6500								
1973		-75663.9140	8775.3730	11.4240	-2.2770	-2.2770	-26.01244800	348-43-40	270-00-10	11.649	1972 - 1973
2002		-75661.0980	8789.5050	2.8160	14.1320	9.5780	26.97164800	78-43-50	270-00-01	14.410	1973 - 2002
2003		-75673.5040	8791.9770	-12.4060	2.4720	26.1820	-324.81389200	168-43-51	270-00-12	12.650	2002 - 2003
2004		-75675.3420	8782.7500	-1.8380	-9.2270	19.4270	-35.70682600	258-44-03	270-01-24	9.408	2003 - 2004
2005		-75674.3610	8782.5550	0.9810	-0.1950	10.0050	9.81490500	348-45-27	89-58-39	1.000	2004 - 2005
1972		-75675.3380	8777.6500	-0.9770	-4.9050	4.9050	-4.79218500	258-44-06	269-59-34	5.001	2005 - 1972
						倍面積	-354.538798		1440-00-00	54.118	
						面 積	177.2693990	坪 数	53.6239		

現地とは必ずしも一致しないことがあります。あくまで参考図としてご利用ください。
資料（写し）によって発生した直接または間接の損失、損害等については市では一切の責任を負いません。

** 座標面積成果表 ** 5-22

地番 (5-22)

NO	点名	X	Y	緯距	経距	倍緯距	倍積	方向角	内角	辺長	測線
1973		-75663.9140	8775.3730								
1974		-75657.7100	8774.1370	6.2040	-1.2360	-1.2360	-7.66814400	348-43-58	269-59-59	6.326	1973 - 1974
2006		-75652.6470	8799.5500	5.0630	25.4130	22.9410	116.15028300	78-43-57	269-59-54	25.912	1974 - 2006
2001		-75658.8500	8800.7860	-6.2030	1.2360	49.5900	-307.60677000	168-43-51	269-59-58	6.325	2006 - 2001
1973		-75663.9140	8775.3730	-5.0640	-25.4130	25.4130	-128.69143200	258-43-49	270-00-09	25.913	2001 - 1973
						倍面積	-327.816063		1080-00-00	64.476	
						面積	163.9080315	坪数	49.5821		

現地とは必ずしも一致しないことがあります。あくまで参考図としてご利用ください。
資料（写し）によって発生した直接または間接の損失、損害等については市では一切の責任を負いません。

** 座標面積成果表 ** 5-23

地番 (5-23)	点名	X	Y	緯距	経距	倍横距	倍積	方向角	内角	辺長	測線
9529		-75634.0360	8769.4200								
9530		-75628.9720	8794.8340	5.0640	25.4140	25.4140	128.69649600	78-43-51	270-00-12	25.914	9529 - 9530
2006		-75652.6470	8799.5500	-23.6750	4.7160	55.5440	-1315.00420000	168-44-03	269-59-54	24.140	9530 - 2006
1974		-75657.7100	8774.1370	-5.0630	-25.4130	34.8470	-176.43036100	258-43-57	269-59-56	25.912	2006 - 1974
9529		-75634.0360	8769.4200	23.6740	-4.7170	4.7170	111.67025800	348-43-53	269-59-58	24.139	1974 - 9529
						倍面積	-1251.067807		1080-00-00	100.105	
						面積	625.5339035	坪数	189.2240		
				総合計面積			11615.3916995				

現地とは必ずしも一致しないことがあります。あくまで参考図としてご利用ください。
資料（写し）によって発生した直接または間接の損失、損害等については市では一切の責任を負いません。

** ** 座標面積成果表 ** ** 5-24

地番 (5-24)

NO	点名	X	Y	緯距	経距	倍換距	倍積	方向角	内角	辺長	測線
1975		-75619.1480	8766.4530								
2009		-75614.0850	8791.8680	5.0630	25.4150	25.4150	128.67614500	78-44-00	269-59-56	25.914	1975 - 2009
9530		-75628.9720	8794.8340	-14.8870	2.9660	53.7960	-800.86105200	168-43-56	269-59-55	15.180	2009 - 9530
9529		-75634.0360	8769.4200	-5.0640	-25.4140	31.3480	-158.74627200	258-43-51	269-59-54	25.914	9530 - 9529
1975		-75619.1480	8766.4530	14.8880	-2.9670	2.9670	-44.17269600	348-43-45	270-00-15	15.181	9529 - 1975
						倍面積	-786.758483		1080-00-00	82.189	
						面積	393.3792415	坪数	118.9972		

現地とは必ずしも一致しないことがあります。あくまで参考図としてご利用ください。
資料（写し）によって発生した直接または間接の損失、損害等については市では一切の責任を負いません。

** ** 座標面積成果表 ** ** 5-25

地番 (5-25)

NO	点名	X	Y	緯距	経距	倍緯距	倍積	方向角	内角	辺長	測線
1975		-75619.1480	8766.4530								
1976		-75615.5600	8765.7380	3.5880	-0.7150	-0.7150	-2.56542000	348-43-48	270-00-03	3.659	1975 - 1976
2010		-75610.4960	8791.1520	5.0640	25.4140	23.9840	121.45497600	78-43-51	269-59-13	25.914	1976 - 2010
2009		-75614.0850	8791.8680	-3.5890	0.7160	50.1140	-179.85914600	168-43-04	270-00-56	3.660	2010 - 2009
1975		-75619.1480	8766.4530	-5.0630	-25.4150	25.4150	-128.67614500	258-44-00	269-59-48	25.914	2009 - 1975
						倍面積	-189.645735		1080-00-00	59.147	
						面積	94.8228675	坪数	28.6839		

現地とは必ずしも一致しないことがあります。あくまで参考図としてご利用ください。
資料（写し）によって発生した直接または間接の損失、損害等については市では一切の責任を負いません。

** * 座標面積成果表 * ** 5-26

地番 (5-26)

NO	点名	X	Y	緯距	経距	倍儀距	倍積	方向角	内角	辺長	測線
1976		-75615.5600	8765.7380								
1977		-75592.6720	8761.1780	22.8880	-4.5600	-4.5600	-104.36928000	348-43-57	269-59-48	23.338	1976 - 1977
2014		-75587.6070	8786.5930	5.0650	25.4150	16.2950	82.53417500	78-43-45	270-00-22	25.915	1977 - 2014
2010		-75610.4960	8791.1520	-22.8890	4.5590	46.2690	-1059.05114100	168-44-07	269-59-44	23.339	2014 - 2010
1976		-75615.5600	8765.7380	-5.0640	-25.4140	25.4140	-128.69649600	258-43-51	270-00-06	25.914	2010 - 1976
						倍面積	-1209.582742		1080-00-00	98.506	
						面積	604.7913710	坪数	182.9493		

現地とは必ずしも一致しないことがあります。あくまで参考図としてご利用ください。
資料（写し）によって発生した直接または間接の損失、損害等については市では一切の責任を負いません。

** ** 座標面積成果表 ** ** 5-27

地番 (5-27)

NO	点名	X	Y	緯距	経距	倍値距	倍積	方向角	内角	辺長	測線
1977		-75592.6720	8761.1780								
1978		-75568.8000	8756.4210	23.8720	-4.7570	-4.7570	-113.55910400	348-43-49	270-00-05	24.341	1977 - 1978
2016		-75563.7360	8781.8370	5.0640	25.4160	15.9020	80.52772800	78-43-54	270-00-01	25.916	1978 - 2016
2014		-75587.6070	8786.5930	-23.8710	4.7560	46.0740	-1099.83245400	168-43-55	269-59-50	24.340	2016 - 2014
1977		-75592.6720	8761.1780	-5.0650	-25.4150	25.4150	-128.72697500	258-43-45	270-00-04	25.915	2014 - 1977
						倍面積	-1261.590805		1080-00-00	100.512	
						面積	630.7954025	坪数	190.8156		

現地とは必ずしも一致しないことがあります。あくまで参考図としてご利用ください。
資料（写し）によって発生した直接または間接の損失、損害等については市では一切の責任を負いません。

** 座標面積成果表 ** 5-23

地番 (5-28)

NO	点名	X	Y	緯距	経距	倍横距	倍積	方向角	内角	辺長	測線
1978		-75568.8000	8756.4210								
1979		-75537.1470	8750.1140	31.6530	-6.3070	-6.3070	-199.63547100	348-43-52	269-59-54	32.275	1978 - 1979
2020		-75532.0820	8775.5300	5.0650	25.4160	12.8020	64.84213000	78-43-46	270-00-07	25.916	1979 - 2020
2016		-75563.7360	8781.8370	-31.6540	6.3070	44.5250	-1409.39435000	168-43-53	270-00-01	32.276	2020 - 2016
1978		-75568.8000	8756.4210	-5.0640	-25.4160	25.4160	-128.70662400	258-43-54	269-59-58	25.916	2016 - 1978
						倍面積	-1672.894315		1080-00-00	116.383	
						面積	836.4471575	坪数	253.0252		

現地とは必ずしも一致しないことがあります。あくまで参考図としてご利用ください。
資料（写し）によって発生した直接または間接の損失、損害等については市では一切の責任を負いません。

** ** 座標面積成果表 ** ** 5-29

地番 (5-29)	NO	点名	X	Y	緯距	経距	倍横距	倍積	方向角	内角	辺長	測線
	1979		-75537.1470	8750.1140								
	1980		-75502.5900	8743.2280	34.5570	-6.8860	-6.8860	-237.95950200	348-43-50	270-00-06	35.236	1979 - 1980
	2023		-75497.5260	8768.6450	5.0640	25.4170	11.6450	58.97028000	78-43-56	269-59-59	25.917	1980 - 2023
	2020		-75532.0820	8775.5300	-34.5560	6.8850	43.9470	-1518.63253200	168-43-55	269-59-51	35.235	2023 - 2020
	1979		-75537.1470	8750.1140	-5.0650	-25.4160	25.4160	-128.73204000	258-43-46	270-00-04	25.916	2020 - 1979
							倍面積	-1826.353794		1080-00-00	122.304	
							面積	913.1768970	坪数	276.2360		

現地とは必ずしも一致しないことがあります。あくまで参考図としてご利用ください。
資料（写し）によって発生した直接または間接の損失、損害等については市では一切の責任を負いません。