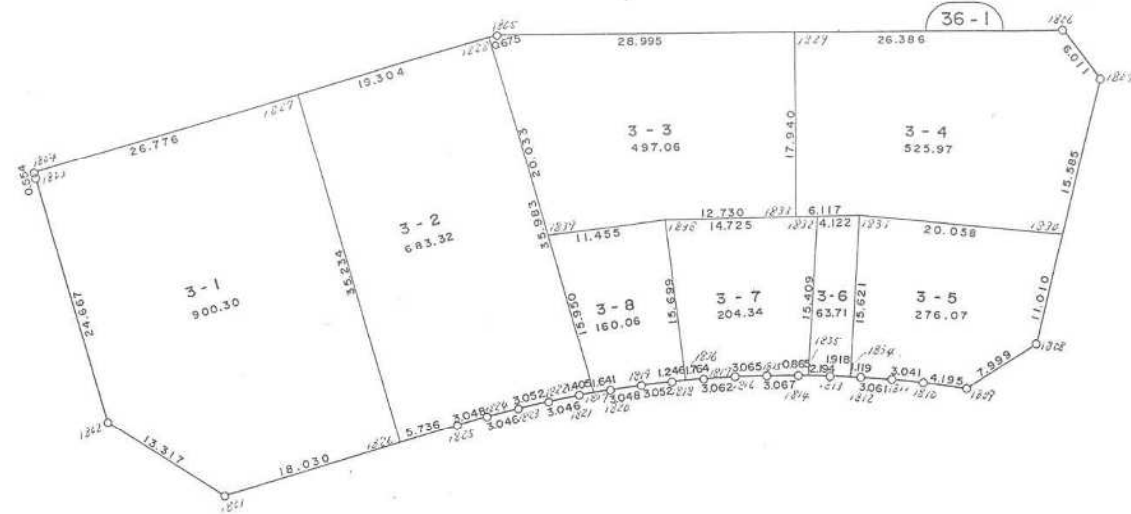
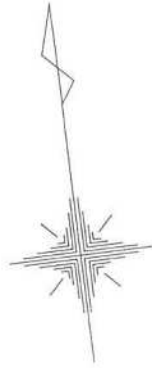


君津市法木作一丁目



現地とは必ずしも一致しないことがあります。あくまで参考図としてご利用ください。  
資料（写し）によって発生した直接または間接の損失、損害等については市では一切の責任を負いません。

※ ※ 座標面積成果表 ※ ※ 3-1

地番 (3-1 )

NO	点名	X	Y	緯 距	経 距	倍横距	倍 積	方向角	内 角	辺 長	測 線
1801		-75953.8020	8786.2050								
1802		-75945.6900	8775.6440	8.1120	-10.5610	-10.5610	-85.67083200	307-31-41	221-16-12	13.317	1801 - 1802
1803		-75921.4930	8770.8520	24.1970	-4.7920	-25.9140	-627.04105800	348-47-53	180-54-23	24.667	1802 - 1803
1804		-75920.9480	8770.7530	0.5450	-0.0990	-30.8050	-16.78872500	349-42-16	269-02-41	0.554	1803 - 1804
1827		-75915.7240	8797.0140	5.2240	26.2610	-4.6430	-24.25503200	78-44-57	270-00-02	26.776	1804 - 1827
1826		-75950.2810	8803.8880	-34.5570	6.8740	28.4920	-984.59804400	168-44-59	269-59-20	35.234	1827 - 1826
1801		-75953.8020	8786.2050	-3.5210	-17.6830	17.6830	-62.26184300	258-44-19	228-47-22	18.030	1826 - 1801
						倍面積	-1800.615534		1440-00-00	118.578	
						面 積	900.3077670	坪 数	272.3430		

現地とは必ずしも一致しないことがあります。あくまで参考図としてご利用ください。  
資料（写し）によって発生した直接または間接の損失、損害等については市では一切の責任を負いません。

\*\* 座標面積成果表 \*\* 3-2

地番 (3-2 )

NO	点名	X	Y	緯距	経距	倍横距	倍積	方向角	内角	辺長	測線
1821		-75947.3590	8821.5670								
1822		-75947.6840	8818.5380	-0.3250	-3.0290	-3.0290	0.98442500	263-52-33	178-35-38	3.046	1821 - 1822
1823		-75948.0840	8815.5120	-0.4000	-3.0260	-9.0840	3.63560000	262-28-11	178-05-00	3.052	1822 - 1823
1824		-75948.5840	8812.5070	-0.5000	-3.0050	-15.1150	7.55750000	260-33-11	178-32-07	3.046	1823 - 1824
1825		-75949.1610	8809.5140	-0.5770	-2.9930	-21.1130	12.18220100	259-05-18	179-39-10	3.048	1824 - 1825
1826		-75950.2810	8803.8880	-1.1200	-5.6260	-29.7320	33.29984000	258-44-28	270-00-31	5.736	1825 - 1826
1827		-75915.7240	8797.0140	34.5570	-6.8740	-42.2320	-1459.41122400	348-44-59	270-00-01	35.234	1826 - 1827
1828		-75911.9580	8815.9470	3.7660	18.9330	-30.1730	-113.63151800	78-45-00	269-59-53	19.304	1827 - 1828
1837		-75947.2490	8822.9680	-35.2910	7.0210	-4.2190	148.89272900	168-44-53	276-45-45	35.983	1828 - 1837
1821		-75947.3590	8821.5670	-0.1100	-1.4010	1.4010	-0.15411000	265-30-38	178-21-55	1.405	1837 - 1821
						倍面積	-1366.646557		1980-00-00	109.854	
						面積	683.3232785	坪数	206.7052		

現地とは必ずしも一致しないことがあります。あくまで参考図としてご利用ください。  
資料（写し）によって発生した直接または間接の損失、損害等については市では一切の責任を負いません。

\* \* 座標面積成果表 \* \* 3-3

地番 (3-3 )

NO	点名	X	Y	緯距	経距	倍横距	倍積	方向角	内角	辺長	測線
1805		-75911.8260	8816.6090								
1829		-75914.2500	8845.5020	-2.4240	28.8930	28.8930	-70.03663200	94-47-44	270-00-14	28.995	1805 - 1829
1833		-75932.1270	8844.0010	-17.8770	-1.5010	56.2850	-1006.20694500	184-47-58	269-19-05	17.940	1829 - 1833
1838		-75931.2130	8831.3040	0.9140	-12.6970	42.0870	38.46751800	274-07-03	173-54-59	12.730	1833 - 1838
1839		-75931.6060	8819.8560	-0.3930	-11.4480	17.9420	-7.05120600	268-02-02	260-42-50	11.455	1838 - 1839
1828		-75911.9580	8815.9470	19.6480	-3.9090	2.5850	50.79008000	348-44-52	269-58-32	20.033	1839 - 1828
1805		-75911.8260	8816.6090	0.1320	0.6620	-0.6620	-0.08738400	78-43-24	196-04-20	0.675	1828 - 1805
						倍面積	-994.124569		1440-00-00	91.828	
						面積	497.0622845	坪数	150.3613		

現地とは必ずしも一致しないことがあります。あくまで参考図としてご利用ください。  
資料（写し）によって発生した直接または間接の損失、損害等については市では一切の責任を負いません。

\* \* 座標面積成果表 \* \* 3 - 4

地番 (3-4 )

NO	点名	X	Y	緯距	経距	倍横距	倍積	方向角	内角	辺長	測線
1806		-75916.4570	8871.7960								
1807		-75921.5230	8875.0310	-5.0660	3.2350	3.2350	-16.38851000	147-26-20	232-04-17	6.011	1806 - 1807
1830		-75936.2130	8869.8260	-14.6900	-5.2050	1.2650	-18.58285000	199-30-37	260-57-46	15.585	1807 - 1830
1831		-75932.5670	8850.1020	3.6460	-19.7240	-23.6640	-86.27894400	280-28-23	173-39-07	20.058	1830 - 1831
1833		-75932.1270	8844.0010	0.4400	-6.1010	-49.4890	-21.77516000	274-07-30	270-40-28	6.117	1831 - 1833
1829		-75914.2500	8845.5020	17.8770	1.5010	-54.0890	-966.94905300	4-47-58	269-59-54	17.940	1833 - 1829
1806		-75916.4570	8871.7960	-2.2070	26.2940	-26.2940	58.03085800	94-47-52	232-38-28	26.386	1829 - 1806
						倍面積	-1051.943659		1440-00-00	92.097	
						面積	525.9718295	坪数	159.1064		

現地とは必ずしも一致しないことがあります。あくまで参考図としてご利用ください。  
資料（写し）によって発生した直接または間接の損失、損害等については市では一切の責任を負いません。

\* \* 座標面積成果表 \* \* 3-5

地番 (3-5 )

NO	点名	X	Y	緯距	経距	倍横距	倍積	方向角	内角	辺長	測線
1808		-75946.5910	8866.1490								
1809		-75950.2270	8859.0240	-3.6360	-7.1250	-7.1250	25.90650000	242-57-51	220-09-04	7.999	1808 - 1809
1810		-75949.2750	8854.9380	0.9520	-4.0860	-18.3360	-17.45587200	283-06-55	178-17-00	4.195	1809 - 1810
1811		-75948.6740	8851.9570	0.6010	-2.9810	-25.4030	-15.26720300	281-23-55	177-55-31	3.041	1810 - 1811
1812		-75948.1780	8848.9360	0.4960	-3.0210	-31.4050	-15.57688000	279-19-26	178-41-25	3.061	1811 - 1812
1834		-75948.0220	8847.8280	0.1560	-1.1080	-35.5340	-5.54330400	278-00-51	270-21-22	1.119	1812 - 1834
1831		-75932.5670	8850.1020	15.4550	2.2740	-34.3680	-531.15744000	8-22-13	272-06-10	15.621	1834 - 1831
1830		-75936.2130	8869.8260	-3.6460	19.7240	-12.3700	45.10102000	100-28-23	279-02-12	20.058	1831 - 1830
1808		-75946.5910	8866.1490	-10.3780	-3.6770	3.6770	-38.15990600	199-30-35	223-27-16	11.010	1830 - 1808
						倍面積	-552.153085		1800-00-00	66.104	
						面積	276.0765425	坪数	83.5131		

現地とは必ずしも一致しないことがあります。あくまで参考図としてご利用ください。  
資料（写し）によって発生した直接または間接の損失、損害等については市では一切の責任を負いません。

※ ※ 座標面積成果表 ※ ※ 3-6

地番 (3-6 )

NO	点名	X	Y	緯距	経距	倍横距	倍積	方向角	内角	辺長	測線
1813		-75947.7580	8845.9280								
1835		-75947.5150	8843.7480	0.2430	-2.1800	-2.1800	-0.52974000	276-21-37	272-00-35	2.194	1813 - 1835
1832		-75932.2700	8845.9910	15.2450	2.2430	-2.1170	-32.27366500	8-22-12	265-45-44	15.409	1835 - 1832
1831		-75932.5670	8850.1020	-0.2970	4.1110	4.2370	-1.25838900	94-07-56	274-14-17	4.122	1832 - 1831
1834		-75948.0220	8847.8280	-15.4550	-2.2740	6.0740	-93.87367000	188-22-13	269-32-25	15.621	1831 - 1834
1813		-75947.7580	8845.9280	0.2640	-1.9000	1.9000	0.50160000	277-54-38	178-26-59	1.918	1834 - 1813
						倍面積	-127.433864		1260-00-00	39.264	
						面積	63.7169320	坪数	19.2743		

現地とは必ずしも一致しないことがあります。あくまで参考図としてご利用ください。  
資料（写し）によって発生した直接または間接の損失、損害等については市では一切の責任を負いません。

\*\* 座標面積成果表 \*\* 3-7

地番 (3-7 )

NO	点名	X	Y	緯距	経距	倍横距	倍積	方向角	内角	辺長	測線
1814		-75947.4190	8842.8880								
1815		-75947.1670	8839.8310	0.2520	-3.0570	-3.0570	-0.77036400	274-42-45	178-17-54	3.067	1814 - 1815
1816		-75947.0060	8836.7700	0.1610	-3.0610	-9.1750	-1.47717500	273-00-39	178-41-31	3.065	1815 - 1816
1817		-75946.9150	8833.7090	0.0910	-3.0610	-15.2970	-1.39202700	271-42-10	178-49-01	3.062	1816 - 1817
1836		-75946.8990	8831.9450	0.0160	-1.7640	-20.1220	-0.32195200	270-31-11	267-08-25	1.764	1817 - 1836
1838		-75931.2130	8831.3040	15.6860	-0.6410	-22.5270	-353.35852200	357-39-36	276-27-23	15.699	1836 - 1838
1832		-75932.2700	8845.9910	-1.0570	14.6870	-8.4810	8.96441700	94-06-59	274-15-13	14.725	1838 - 1832
1835		-75947.5150	8843.7480	-15.2450	-2.2430	3.9630	-60.41593500	188-22-12	267-59-58	15.409	1832 - 1835
1814		-75947.4190	8842.8880	0.0960	-0.8600	0.8600	0.08256000	276-22-10	178-20-35	0.865	1835 - 1814
						倍面積	-408.688998		1800-00-00	57.656	
						面積	204.3444990	坪数	61.8142		

現地とは必ずしも一致しないことがあります。あくまで参考図としてご利用ください。  
資料（写し）によって発生した直接または間接の損失、損害等については市では一切の責任を負いません。



\*\* 座標面積成果表 \*\* 3-8

地番 (3-8 )

NO	点名	X	Y	緯距	経距	倍横距	倍積	方向角	内角	辺長	測線
1818		-75946.8870	8830.6990								
1819		-75946.9590	8827.6480	-0.0720	-3.0510	-3.0510	0.21967200	268-38-53	178-19-28	3.052	1818 - 1819
1820		-75947.1200	8824.6040	-0.1610	-3.0440	-9.1460	1.47250600	266-58-21	178-31-08	3.048	1819 - 1820
1837		-75947.2490	8822.9680	-0.1290	-1.6360	-13.8260	1.78355400	265-29-29	263-15-26	1.641	1820 - 1837
1839		-75931.6060	8819.8560	15.6430	-3.1120	-18.5740	-290.55308200	348-44-55	279-17-07	15.950	1837 - 1839
1838		-75931.2130	8831.3040	0.3930	11.4480	-10.2380	-4.02353400	88-02-02	269-37-34	11.455	1839 - 1838
1836		-75946.8990	8831.9450	-15.6860	0.6410	1.8510	-29.03478600	177-39-36	272-53-30	15.699	1838 - 1836
1818		-75946.8870	8830.6990	0.0120	-1.2460	1.2460	0.01495200	270-33-06	178-05-47	1.246	1836 - 1818
						倍面積	-320.120718		1620-00-00	52.091	
						面積	160.0603590	坪数	48.4182		
						総合計面積	3310.8634920				

現地とは必ずしも一致しないことがあります。あくまで参考図としてご利用ください。  
資料（写し）によって発生した直接または間接の損失、損害等については市では一切の責任を負いません。