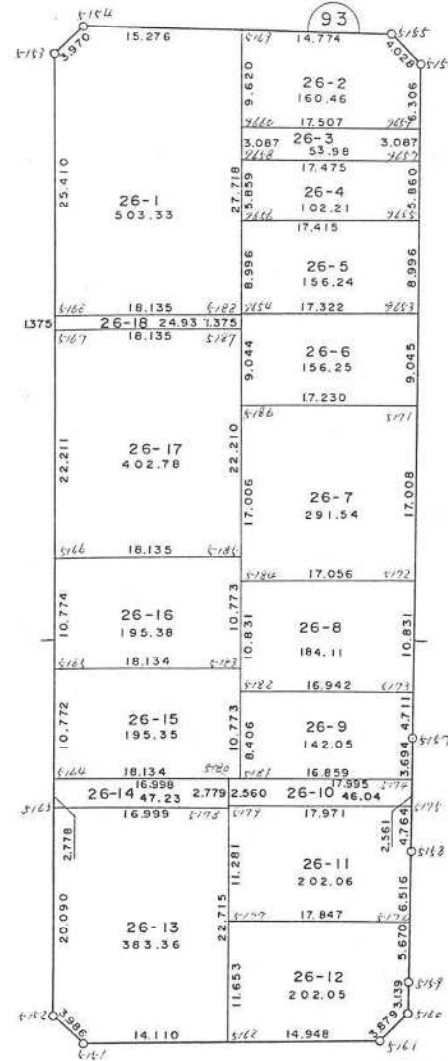
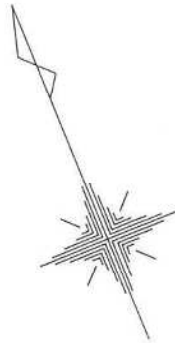


君津市外箕輪四丁目



現地とは必ずしも一致しないことがあります。あくまで参考図としてご利用ください。
資料（写し）によって発生した直接または間接の損失、損害等については市では一切の責任を負いません。

** 座標面積成果表 ** 26-1

地番(26-1)

NO	点名	X	Y	緯距	経距	倍横距	倍積	方向角	内角	辺長	測線
5168		-76384.1410	8539.7790								
5153		-76361.0530	8550.3900	23.0880	10.6110	10.6110	244.98676800	24-40-59	226-10-12	25.410	5168 - 5153
5154		-76359.7510	8554.1400	1.3020	3.7500	24.9720	32.51354400	70-51-11	225-28-56	3.970	5153 - 5154
5169		-76366.5280	8567.8310	-6.7770	13.6910	42.4130	-287.43290100	116-20-07	268-20-44	15.276	5154 - 5169
5188		-76391.7140	8556.2570	-25.1860	-11.5740	44.5300	-1121.53258000	204-40-51	270-00-07	27.718	5169 - 5188
5168		-76384.1410	8539.7790	7.5730	-16.4780	16.4780	124.78789400	294-40-58	270-00-01	18.135	5188 - 5168
						倍面積	-1006.677275		1260-00-00	90.509	
						面積	503.3386375	坪数	152.2599		

現地とは必ずしも一致しないことがあります。あくまで参考図としてご利用ください。
資料(写し)によって発生した直接または間接の損失、損害等については市では一切の責任を負いません。

** 座標面積成果表 ** 26-2

地番 (26-2)

NO	点名	X	Y	緯距	経距	倍横距	倍積	方向角	内角	辺長	測線
5169		-76366.5280	8567.8310								
5155		-76373.0810	8581.0720	-6.5530	13.2410	13.2410	-86.76827300	116-19-51	224-13-19	14.774	5169 - 5155
5156		-76376.8790	8582.4130	-3.7980	1.3410	27.8230	-105.67175400	160-33-10	224-43-12	4.028	5155 - 5156
9659		-76382.5810	8579.7210	-5.7020	-2.6920	26.4720	-150.94334400	205-16-22	269-24-51	6.306	5156 - 9659
9660		-76375.2690	8563.8140	7.3120	-15.9070	7.8730	57.56737600	294-41-13	269-59-41	17.507	9659 - 9660
5169		-76366.5280	8567.8310	8.7410	4.0170	-4.0170	-35.11259700	24-40-54	271-38-57	9.620	9660 - 5169
						倍面積	-320.928592		1260-00-00	52.235	
						面積	160.4642960	坪数	48.5404		

現地とは必ずしも一致しないことがあります。あくまで参考図としてご利用ください。
資料（写し）によって発生した直接または間接の損失、損害等については市では一切の責任を負いません。

* * 座標面積成果表 * * 26-3

地番 (26-3)

NO	点名	X	Y	緯距	経距	倍横距	倍積	方向角	内角	辺長	測線
9659		-76382.5810	8579.7210								
9657		-76385.3720	8578.4030	-2.7910	-1.3180	-1.3180	3.67853800	205-16-41	269-24-25	3.087	9659 - 9657
9658		-76378.0740	8562.5250	7.2980	-15.8780	-18.5140	-135.11517200	294-41-06	269-59-44	17.475	9657 - 9658
9660		-76375.2690	8563.8140	2.8050	1.2890	-33.1030	-92.85391500	24-40-50	270-00-23	3.087	9658 - 9660
9659		-76382.5810	8579.7210	-7.3120	15.9070	-15.9070	116.31198400	114-41-13	270-35-28	17.507	9660 - 9659
						倍面積	-107.978565		1080-00-00	41.156	
						面積	53.9892825	坪数	16.3317		

現地とは必ずしも一致しないことがあります。あくまで参考図としてご利用ください。
資料（写し）によって発生した直接または間接の損失、損害等については市では一切の責任を負いません。

** 座標面積成果表 ** 26-4

地番 (26-4)

NO	点名	X	Y	緯距	経距	倍横距	倍積	方向角	内角	辺長	測線
9657		-76385.3720	8578.4030								
9655		-76390.6710	8575.9020	-5.2990	-2.5010	-2.5010	13.25279900	205-15-58	269-25-06	5.860	9657 - 9655
9656		-76383.3980	8560.0780	7.2730	-15.8240	-20.8260	-151.46749800	294-41-04	270-00-00	17.415	9655 - 9656
9658		-76378.0740	8562.5250	5.3240	2.4470	-34.2030	-182.09677200	24-41-04	270-00-02	5.859	9656 - 9658
9657		-76385.3720	8578.4030	-7.2980	15.8780	-15.8780	115.87764400	114-41-06	270-34-52	17.475	9658 - 9657
						倍面積	-204.433827		1080-00-00	46.609	
						面積	102.2169135	坪数	30.9206		

現地とは必ずしも一致しないことがあります。あくまで参考図としてご利用ください。
資料（写し）によって発生した直接または間接の損失、損害等については市では一切の責任を負いません。

* * 座標面積成果表 * * 26-5

地番 (26-5)

NO	点名	X	Y	緯距	経距	倍横距	倍積	方向角	内角	辺長	測線
9655		-76390.6710	8575.9020								
9653		-76398.8060	8572.0610	-8.1350	-3.8410	-3.8410	31.24653500	205-16-29	269-24-35	8.996	9655 - 9653
9654		-76391.5720	8556.3220	7.2340	-15.7390	-23.4210	-169.42751400	294-41-04	269-59-41	17.322	9653 - 9654
9656		-76383.3980	8560.0780	8.1740	3.7560	-35.4040	-289.39229600	24-40-45	270-00-19	8.996	9654 - 9656
9655		-76390.6710	8575.9020	-7.2730	15.8240	-15.8240	115.08795200	114-41-04	270-35-25	17.415	9656 - 9655
						倍面積	-312.485323		1080-00-00	52.729	
						面積	156.2426615	坪数	47.2634		

現地とは必ずしも一致しないことがあります。あくまで参考図としてご利用ください。
資料（写し）によって発生した直接または間接の損失、損害等については市では一切の責任を負いません。

** 座標面積成果表 ** 26-6

地番 (26-6)

NO	点名	X	Y	緯距	経距	倍横距	倍積	方向角	内角	辺長	測線
9653		-76398.8060	8572.0610								
5171		-76406.9860	8568.2000	-8.1800	-3.8610	-3.8610	31.58298000	205-16-03	269-25-08	9.045	9653 - 5171
5186		-76399.7900	8552.5450	7.1960	-15.6550	-23.3770	-168.22089200	294-41-11	269-59-50	17.230	5171 - 5186
9654		-76391.5720	8556.3220	8.2180	3.7770	-35.2550	-289.72559000	24-41-01	270-00-03	9.044	5186 - 9654
9653		-76398.8060	8572.0610	-7.2340	15.7390	-15.7390	113.85592600	114-41-04	270-34-59	17.322	9654 - 9653
						倍面積	-312.507576		1080-00-00	52.641	
						面積	156.2537880	坪数	47.2667		
				総合計面積			3449.4312630				

現地とは必ずしも一致しないことがあります。あくまで参考図としてご利用ください。
資料（写し）によって発生した直接または間接の損失、損害等については市では一切の責任を負いません。

** ** 座標面積成果表 ** ** 26-7

地番 (26-7)

NO	点名	X	Y	緯距	経距	倍横距	倍積	方向角	内角	辺長	測線
5171		-76406.9860	8568.2000								
5172		-76422.3670	8560.9405	-15.3810	-7.2595	-7.2595	111.65836950	205-15-59	269-25-22	17.008	5171 - 5172
5184		-76415.2430	8545.4440	7.1240	-15.4965	-30.0155	-213.83042200	294-41-21	269-59-26	17.056	5172 - 5184
5186		-76399.7900	8552.5450	15.4530	7.1010	-38.4110	-593.56518300	24-40-47	270-00-24	17.006	5184 - 5186
5171		-76406.9860	8568.2000	-7.1960	15.6550	-15.6550	112.65338000	114-41-11	270-34-48	17.230	5186 - 5171
						倍面積	-583.083855		1080-00-00	68.309	
						面積	291.5419275	坪数	88.1914		

現地とは必ずしも一致しないことがあります。あくまで参考図としてご利用ください。
資料（写し）によって発生した直接または間接の損失、損害等については市では一切の責任を負いません。

** 座標面積成果表 ** 26-8

地番 (26-8)

NO	点名	X	Y	緯距	経距	倍横距	倍積	方向角	内角	辺長	測線
5172		-76422.3670	8560.9405								
5173		-76432.1610	8556.3160	-9.7940	-4.6245	-4.6245	45.29235300	205-16-32	269-24-39	10.831	5172 - 5173
5182		-76425.0850	8540.9220	7.0760	-15.3940	-24.6430	-174.37386800	294-41-11	269-59-26	16.942	5173 - 5182
5184		-76415.2430	8545.4440	9.8420	4.5220	-35.5150	-349.53863000	24-40-37	270-00-44	10.831	5182 - 5184
5172		-76422.3670	8560.9405	-7.1240	15.4965	-15.4965	110.39706600	114-41-21	270-35-11	17.056	5184 - 5172
						倍面積	-368.223079		1080-00-00	55.660	
						面積	184.1115395	坪数	55.6937		

現地とは必ずしも一致しないことがあります。あくまで参考図としてご利用ください。
資料（写し）によって発生した直接または間接の損失、損害等については市では一切の責任を負いません。

* * 座標面積成果表 * * 26-9

地番 (26-9)

NO	点名	X	Y	緯距	経距	倍横距	倍積	方向角	内角	辺長	測線
5173		-76432.1610	8556.3160								
5157		-76436.4210	8554.3040	-4.2600	-2.0120	-2.0120	8.57112000	205-16-53	179-56-16	4.711	5173 - 5157
5174		-76439.7630	8552.7300	-3.3420	-1.5740	-5.5980	18.70851600	205-13-09	269-27-45	3.694	5157 - 5174
5181		-76432.7230	8537.4110	7.0400	-15.3190	-22.4910	-158.33664000	294-40-54	270-00-19	16.859	5174 - 5181
5182		-76425.0850	8540.9220	7.6380	3.5110	-34.2990	-261.97576200	24-41-13	269-59-58	8.406	5181 - 5182
5173		-76432.1610	8556.3160	-7.0760	15.3940	-15.3940	108.92794400	114-41-11	270-35-42	16.942	5182 - 5173
						倍面積	-284.104822		1260-00-00	50.612	
						面積	142.0524110	坪数	42.9708		

現地とは必ずしも一致しないことがあります。あくまで参考図としてご利用ください。
資料（写し）によって発生した直接または間接の損失、損害等については市では一切の責任を負いません。

** ** 座標面積成果表 ** ** 26-10

地番 (26-10)

NO	点名	X	Y	緯距	経距	倍横距	倍積	方向角	内角	辺長	測線
5174		-76439.7630	8552.7300								
5175		-76442.0800	8551.6390	-2.3170	-1.0910	-1.0910	2.52784700	205-12-51	269-28-12	2.561	5174 - 5175
5179		-76434.5750	8535.3100	7.5050	-16.3290	-18.5110	-138.92505500	294-41-03	269-59-55	17.971	5175 - 5179
5180		-76432.2490	8536.3790	2.3260	1.0690	-33.7710	-78.55134600	24-40-58	269-59-53	2.560	5179 - 5180
5174		-76439.7630	8552.7300	-7.5140	16.3510	-16.3510	122.86141400	114-40-51	270-32-00	17.995	5180 - 5174
						倍面積	-92.087140		1080-00-00	41.087	
						面積	46.0435700	坪数	13.9281		

現地とは必ずしも一致しないことがあります。あくまで参考図としてご利用ください。
資料（写し）によって発生した直接または間接の損失、損害等については市では一切の責任を負いません。

** 座標面積成果表 ** 26-11

地番 (26-11)

NO	点名	X	Y	緯距	経距	倍横距	倍積	方向角	内角	辺長	測線
5175		-76442.0800	8551.6390								
5158		-76446.3900	8549.6100	-4.3100	-2.0290	-2.0290	8.74499000	205-12-34	180-10-19	4.764	5175 - 5158
5176		-76452.2770	8546.8170	-5.8870	-2.7930	-6.8510	40.33183700	205-22-53	269-17-43	6.516	5158 - 5176
5177		-76444.8260	8530.6000	7.4510	-16.2170	-25.8610	-192.69031100	294-40-36	270-00-02	17.847	5176 - 5177
5179		-76434.5750	8535.3100	10.2510	4.7100	-37.3680	-383.05936800	24-40-38	270-00-25	11.281	5177 - 5179
5175		-76442.0800	8551.6390	-7.5050	16.3290	-16.3290	122.54914500	114-41-03	270-31-31	17.971	5179 - 5175
						倍面積	-404.123707		1260-00-00	58.379	
						面積	202.0618535	坪数	61.1237		

現地とは必ずしも一致しないことがあります。あくまで参考図としてご利用ください。
資料（写し）によって発生した直接または間接の損失、損害等については市では一切の責任を負いません。

** 座標面積成果表 ** 26-12

地番 (26-12)

NO	点名	X	Y	緯距	経距	倍積距	倍積	方向角	内角	辺長	測線
5176		-76452.2770	8546.8170								
5159		-76457.4000	8544.3870	-5.1230	-2.4300	-2.4300	12.44889000	205-22-35	180-33-37	5.670	5176 - 5159
5160		-76460.2230	8543.0140	-2.8230	-1.3730	-6.2330	17.59575900	205-56-12	224-07-10	3.139	5159 - 5160
5161		-76461.5460	8539.3680	-1.3230	-3.6460	-11.2520	14.88639600	250-03-22	224-09-29	3.879	5160 - 5161
5162		-76455.4150	8525.7350	6.1310	-13.6330	-28.5310	-174.92356100	294-12-51	270-27-42	14.948	5161 - 5162
5177		-76444.8260	8530.6000	10.5890	4.8650	-37.2990	-394.95911100	24-40-33	270-00-03	11.653	5162 - 5177
5176		-76452.2770	8546.8170	-7.4510	16.2170	-16.2170	120.83286700	114-40-36	270-41-59	17.847	5177 - 5176
						倍面積	-404.118760		1440-00-00	57.136	
						面積	202.0593800	坪数	61.1229		

現地とは必ずしも一致しないことがあります。あくまで参考図としてご利用ください。
資料（写し）によって発生した直接または間接の損失、損害等については市では一切の責任を負いません。

** 座標面積成果表 ** 26-13

地番 (26-13)

NO	点名	X	Y	緯距	経距	倍横距	倍積	方向角	内角	辺長	測線
5151		-76449.6290	8512.8660								
5152		-76445.9290	8511.3840	3.7000	-1.4820	-1.4820	-5.48340000	338-10-19	226-30-32	3.986	5151 - 5152
5163		-76427.6740	8519.7730	18.2550	8.3890	5.4250	99.03337500	24-40-51	270-00-26	20.090	5152 - 5163
5178		-76434.7740	8535.2180	-7.1000	15.4450	29.2590	-207.73890000	114-41-17	269-59-14	16.999	5163 - 5178
5162		-76455.4150	8525.7350	-20.6410	-9.4830	35.2210	-726.99666100	204-40-31	269-32-02	22.715	5178 - 5162
5151		-76449.6290	8512.8660	5.7860	-12.8690	12.8690	74.46003400	294-12-33	223-57-46	14.110	5162 - 5151
						倍面積	-766.725552		1260-00-00	77.900	
						面積	383.3627760	坪数	115.9672		

現地とは必ずしも一致しないことがあります。あくまで参考図としてご利用ください。
資料（写し）によって発生した直接または間接の損失、損害等については市では一切の責任を負いません。

** ** 座標面積成果表 ** ** 26-14

地番 (26-14)

NO	点名	X	Y	緯距	経距	倍横距	倍積	方向角	内角	辺長	測線
5163		-76427.6740	8519.7730								
5164		-76425.1500	8520.9340	2.5240	1.1610	1.1610	2.93036400	24-42-06	269-59-00	2.778	5163 - 5164
5180		-76432.2490	8536.3790	-7.0990	15.4450	17.7670	-126.12793300	114-41-06	270-00-29	16.998	5164 - 5180
5178		-76434.7740	8535.2180	-2.5250	-1.1610	32.0510	-80.92877500	204-41-35	269-59-42	2.779	5180 - 5178
5163		-76427.6740	8519.7730	7.1000	-15.4450	15.4450	109.65950000	294-41-17	270-00-49	16.999	5178 - 5163
						倍面積	-94.466844		1080-00-00	39.554	
						面積	47.2334220	坪数	14.2881		

現地とは必ずしも一致しないことがあります。あくまで参考図としてご利用ください。
資料（写し）によって発生した直接または間接の損失、損害等については市では一切の責任を負いません。

* * 座標面積成果表 * * 26-15

地番 (26-15)

NO	点名	X	Y	緯距	経距	倍横距	倍積	方向角	内角	辺長	測線
5164		-76425.1500	8520.9340								
5165		-76415.3620	8525.4320	9.7880	4.4980	4.4980	44.02642400	24-40-51	269-59-56	10.772	5164 - 5165
5183		-76422.9340	8541.9100	-7.5720	16.4780	25.4740	-192.88912800	114-40-47	270-00-13	18.134	5165 - 5183
5181		-76432.7230	8537.4110	-9.7890	-4.4990	37.4530	-366.62741700	204-41-00	270-00-02	10.773	5183 - 5181
5164		-76425.1500	8520.9340	7.5730	-16.4770	16.4770	124.78032100	294-41-02	269-59-49	18.134	5181 - 5164
						倍面積	-390.709800		1080-00-00	57.813	
						面積	195.3549000	坪数	59.0948		

現地とは必ずしも一致しないことがあります。あくまで参考図としてご利用ください。
資料（写し）によって発生した直接または間接の損失、損害等については市では一切の責任を負いません。

* * 座標面積成果表 * * 26-16

地番 (26-16)

NO	点名	X	Y	緯距	経距	倍横距	倍積	方向角	内角	辺長	測線
5165		-76415.3620	8525.4320								
5166		-76405.5720	8529.9310	9.7900	4.4990	4.4990	44.04521000	24-40-52	270-00-06	10.774	5165 - 5166
5185		-76413.1450	8546.4090	-7.5730	16.4780	25.4760	-192.92974800	114-40-58	270-00-02	18.135	5166 - 5185
5183		-76422.9340	8541.9100	-9.7890	-4.4990	37.4550	-366.64699500	204-41-00	269-59-47	10.773	5185 - 5183
5165		-76415.3620	8525.4320	7.5720	-16.4780	16.4780	124.77141600	294-40-47	270-00-05	18.134	5183 - 5165
						倍面積	-390.760117		1080-00-00	57.816	
						面積	195.3800585	坪数	59.1024		

現地とは必ずしも一致しないことがあります。あくまで参考図としてご利用ください。
資料（写し）によって発生した直接または間接の損失、損害等については市では一切の責任を負いません。

** ** 座標面積成果表 ** ** 26-17

地番 (26-17)

NO	点名	X	Y	緯距	経距	倍横距	倍積	方向角	内角	辺長	測線
5166		-76405.5720	8529.9310								
5167		-76385.3900	8539.2050	20.1820	9.2740	9.2740	187.16786800	24-40-47	270-00-21	22.211	5166 - 5167
5187		-76392.9640	8555.6830	-7.5740	16.4780	35.0260	-265.28692400	114-41-08	269-59-43	18.135	5167 - 5187
5185		-76413.1450	8546.4090	-20.1810	-9.2740	42.2300	-852.24363000	204-40-51	270-00-07	22.210	5187 - 5185
5166		-76405.5720	8529.9310	7.5730	-16.4780	16.4780	124.78789400	294-40-58	269-59-49	18.135	5185 - 5166
						倍面積	-805.574792		1080-00-00	80.691	
						面積	402.7873960	坪数	121.8431		

現地とは必ずしも一致しないことがあります。あくまで参考図としてご利用ください。
資料（写し）によって発生した直接または間接の損失、損害等については市では一切の責任を負いません。

** 座標面積成果表 ** 26 13

地番 (26-18)

NO	点名	X	Y	緯距	経距	倍横距	倍積	方向角	内角	辺長	測線
5167		-76385.3900	8539.2050								
5168		-76384.1410	8539.7790	1.2490	0.5740	0.5740	0.71692600	24-40-55	270-00-03	1.375	5167 - 5168
5188		-76391.7140	8556.2570	-7.5730	16.4780	17.6260	-133.48169800	114-40-58	269-58-55	18.135	5168 - 5188
5187		-76392.9640	8555.6830	-1.2500	-0.5740	33.5300	-41.91250000	204-39-53	270-01-15	1.375	5188 - 5187
5167		-76385.3900	8539.2050	7.5740	-16.4780	16.4780	124.80437200	294-41-08	269-59-47	18.135	5187 - 5167
						倍面積	-49.872900		1080-00-00	39.020	
						面積	24.9364500	坪数	7.5432		

現地とは必ずしも一致しないことがあります。あくまで参考図としてご利用ください。
資料（写し）によって発生した直接または間接の損失、損害等については市では一切の責任を負いません。