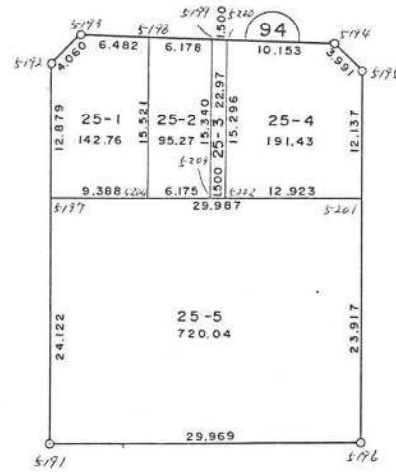
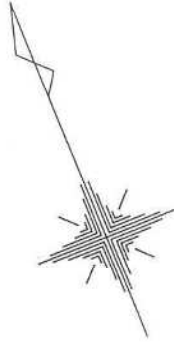


君津市外箕輪四丁目



現地とは必ずしも一致しないことがあります。あくまで参考図としてご利用ください。
資料（写し）によって発生した直接または間接の損失、損害等については市では一切の責任を負いません。

※ ※ 座標面積成果表 ※ ※ 25-1

地番 (25-1)

NO	点名	X	Y	緯距	経距	倍横距	倍積	方向角	内角	辺長	測線
5192		-76345.1390	8518.0290								
5193		-76343.7780	8521.8540	1.3610	3.8250	3.8250	5.20582500	70-24-49	225-53-54	4.060	5192 - 5193
5198		-76346.6510	8527.6640	-2.8730	5.8100	13.4600	-38.67058000	116-18-43	268-19-28	6.482	5193 - 5198
5204		-76360.7590	8521.1940	-14.1080	-6.4700	12.8000	-180.58240000	204-38-11	269-59-45	15.521	5198 - 5204
5197		-76356.8460	8512.6600	3.9130	-8.5340	-2.2040	-8.62425200	294-37-56	270-00-17	9.388	5204 - 5197
5192		-76345.1390	8518.0290	11.7070	5.3690	-5.3690	-62.85488300	24-38-13	225-46-36	12.879	5197 - 5192
						倍面積	-285.526290		1260-00-00	48.330	
						面積	142.7631450	坪数	43.1858		

現地とは必ずしも一致しないことがあります。あくまで参考図としてご利用ください。
資料（写し）によって発生した直接または間接の損失、損害等については市では一切の責任を負いません。

** ** 座標面積成果表 ** ** 25-2

地番 (25-2)

NO	点名	X	Y	緯距	経距	倍横距	倍積	方向角	内角	辺長	測線
5198		-76346.6510	8527.6640								
5199		-76349.3910	8533.2010	-2.7400	5.5370	5.5370	-15.17138000	116-19-43	268-18-36	6.178	5198 - 5199
5203		-76363.3340	8526.8060	-13.9430	-6.3950	4.6790	-65.23929700	204-38-19	270-00-32	15.340	5199 - 5203
5204		-76360.7590	8521.1940	2.5750	-5.6120	-7.3280	-18.86960000	294-38-51	269-59-20	6.175	5203 - 5204
5198		-76346.6510	8527.6640	14.1080	6.4700	-6.4700	-91.27876000	24-38-11	271-41-32	15.521	5204 - 5198
						倍面積	-190.559037		1080-00-00	43.214	
						面積	95.2795185	坪数	28.8220		

現地とは必ずしも一致しないことがあります。あくまで参考図としてご利用ください。
資料（写し）によって発生した直接または間接の損失、損害等については市では一切の責任を負いません。

* * 座標面積成果表 * * 25-3

地番 (25-3)

NO	点名	X	Y	緯距	経距	倍横距	倍積	方向角	内角	辺長	測線
5199		-76349.3910	8533.2010								
5200		-76350.0550	8534.5460	-0.6640	1.3450	1.3450	-0.89308000	116-16-29	268-21-37	1.500	5199 - 5200
5202		-76363.9590	8528.1700	-13.9040	-6.3760	-3.6860	51.25014400	204-38-06	269-58-58	15.296	5200 - 5202
5203		-76363.3340	8526.8060	0.6250	-1.3640	-11.4260	-7.14125000	294-37-04	270-01-15	1.500	5202 - 5203
5199		-76349.3910	8533.2010	13.9430	6.3950	-6.3950	-89.16548500	24-38-19	271-38-10	15.340	5203 - 5199
						倍面積	-45.949671		1080-00-00	33.636	
						面積	22.9748355	坪数	6.9498		

現地とは必ずしも一致しないことがあります。あくまで参考図としてご利用ください。
資料（写し）によって発生した直接または間接の損失、損害等については市では一切の責任を負いません。

** 座標面積成果表 ** 25-4

地番 (25-4)

NO	点名	X	Y	緯距	経距	倍横距	倍積	方向角	内角	辺長	測線
5200		-76350.0550	8534.5460								
5194		-76354.5580	8543.6460	-4.5030	9.1000	9.1000	-40.97730000	116-19-40	224-04-14	10.153	5200 - 5194
5195		-76358.3180	8544.9850	-3.7600	1.3390	19.5390	-73.46664000	160-23-54	224-16-59	3.991	5194 - 5195
5201		-76369.3460	8539.9170	-11.0280	-5.0680	15.8100	-174.35268000	204-40-53	269-57-15	12.137	5195 - 5201
5202		-76363.9590	8528.1700	5.3870	-11.7470	-1.0050	-5.41393500	294-38-08	269-59-58	12.923	5201 - 5202
5200		-76350.0550	8534.5460	13.9040	6.3760	-6.3760	-88.65190400	24-38-06	271-41-34	15.296	5202 - 5200
						倍面積	-382.862459		1260-00-00	54.500	
						面積	191.4312295	坪数	57.9079		

現地とは必ずしも一致しないことがあります。あくまで参考図としてご利用ください。
資料（写し）によって発生した直接または間接の損失、損害等については市では一切の責任を負いません。

** ** 座標面積成果表 ** ** 25-5

地番 (25-5)

NO	点名	X	Y	緯距	経距	倍横距	倍積	方向角	内角	辺長	測線
5191		-76378.7720	8502.6040								
5197		-76356.8460	8512.6600	21.9260	10.0560	10.0560	220.48785600	24-38-16	269-59-54	24.122	5191 - 5197
5201		-76369.3460	8539.9170	-12.5000	27.2570	47.3690	-592.11250000	114-38-10	270-02-43	29.987	5197 - 5201
5196		-76391.0780	8529.9300	-21.7320	-9.9870	64.6390	-1404.73474800	204-40-53	269-33-45	23.917	5201 - 5196
5191		-76378.7720	8502.6040	12.3060	-27.3260	27.3260	336.27375600	294-14-38	270-23-38	29.969	5196 - 5191
						倍面積	-1440.085636		1080-00-00	107.995	
						面積	720.0428180	坪数	217.8129		
				総合計	面積		1172.4915465				

現地とは必ずしも一致しないことがあります。あくまで参考図としてご利用ください。
資料（写し）によって発生した直接または間接の損失、損害等については市では一切の責任を負いません。