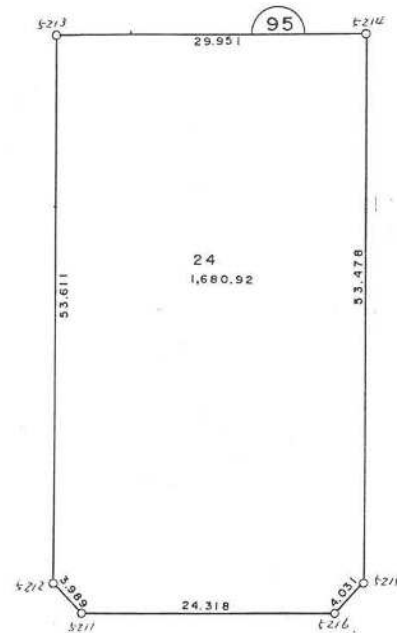
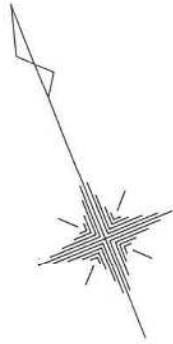


君津市外箕輪四丁目



現地とは必ずしも一致しないことがあります。あくまで参考図としてご利用ください。
資料（写し）によって発生した直接または間接の損失、損害等については市では一切の責任を負いません。

※ ※ 座標面積成果表

地番 (24)

NO	点名	X	Y	緯距	経距	倍横距	倍積	方向角	内角	辺長	測線
5211		-76434.8550	8480.0150								
5212		-76431.1320	8478.5840	3.7230	-1.4310	-1.4310	-5.32761300	338-58-30	225-40-27	3.989	5211 - 5212
5213		-76382.4060	8500.9430	48.7260	22.3590	19.4970	950.01082200	24-38-57	269-38-07	53.611	5212 - 5213
5214		-76394.7240	8528.2440	-12.3180	27.3010	69.1570	-851.87592600	114-17-04	270-22-38	29.951	5213 - 5214
5215		-76443.3240	8505.9300	-48.6000	-22.3140	74.1440	-3603.39840000	204-39-42	223-22-05	53.478	5214 - 5215
5216		-76444.8320	8502.1920	-1.5080	-3.7380	48.0920	-72.52273600	248-01-47	226-11-32	4.031	5215 - 5216
5211		-76434.8550	8480.0150	9.9770	-22.1770	22.1770	221.25992900	294-13-19	224-45-11	24.318	5216 - 5211
						倍面積	-3361.853924		1440-00-00	169.378	
						面積	1680.9269620	坪数	508.4804		
				総合計	面積	1680.9269620					

現地とは必ずしも一致しないことがあります。あくまで参考図としてご利用ください。
資料（写し）によって発生した直接または間接の損失、損害等については市では一切の責任を負いません。