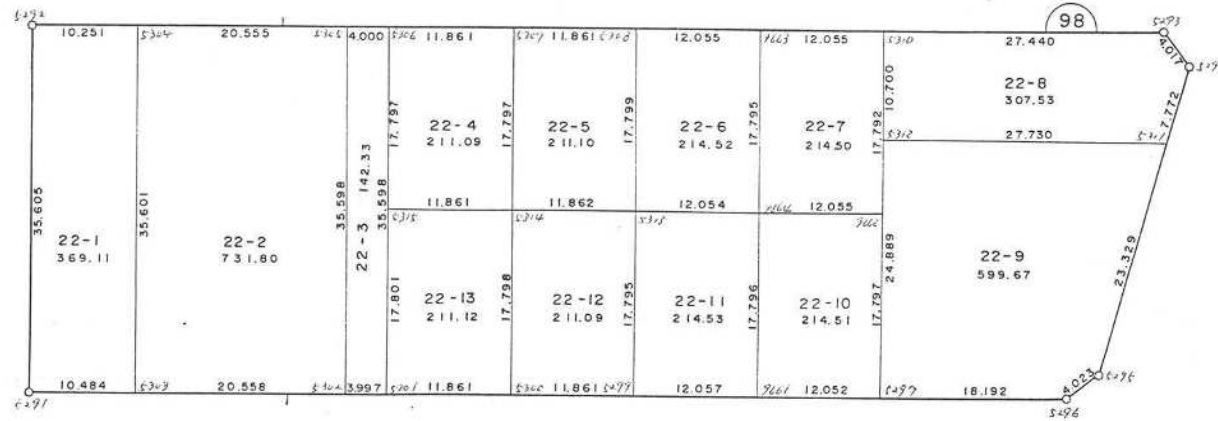
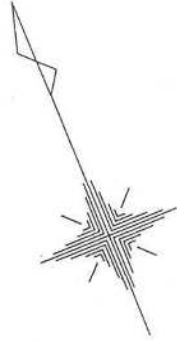


君津市外箕輪四丁目



現地とは必ずしも一致しないことがあります。あくまで参考図としてご利用ください。
資料（写し）によって発生した直接または間接の損失、損害等については市では一切の責任を負いません。

外箕輪四丁目
 ** ** 座標面積成果表 ** ** 22-1

地番 (22-1)

NO	点名	X	Y	緯距	経距	倍横距	倍積	方向角	内角	辺長	測線
5291		-76453.4420	8419.9250								
5292		-76421.0720	8434.7540	32.3700	14.8290	14.8290	480.01473000	24-36-47	269-37-45	35.605	5291 - 5292
5304		-76425.2810	8444.1010	-4.2090	9.3470	39.0050	-164.17204500	114-14-32	269-59-43	10.251	5292 - 5304
5303		-76457.7440	8429.4860	-32.4630	-14.6150	33.7370	-1095.20423100	204-14-15	269-59-17	35.601	5304 - 5303
5291		-76453.4420	8419.9250	4.3020	-9.5610	9.5610	41.13142200	294-13-32	270-23-15	10.484	5303 - 5291
						倍面積	-738.230124		1080-00-00	91.941	
						面積	369.1150620	坪数	111.6573		

現地とは必ずしも一致しないことがあります。あくまで参考図としてご利用ください。
 資料（写し）によって発生した直接または間接の損失、損害等については市では一切の責任を負いません。

* * 座標面積成果表 * * 22 - 2

地番 (22-2)

NO	点名	X	Y	緯距	経距	倍横距	倍積	方向角	内角	辺長	測線
5304		-76425.2810	8444.1010								
5305		-76433.7180	8462.8450	-8.4370	18.7440	18.7440	-158.14312800	114-14-00	269-59-59	20.555	5304 - 5305
5302		-76466.1790	8448.2340	-32.4610	-14.6110	22.8770	-742.61029700	204-13-59	269-59-26	35.598	5305 - 5302
5303		-76457.7440	8429.4860	8.4350	-18.7480	-10.4820	-88.41567000	294-13-25	270-00-50	20.558	5302 - 5303
5304		-76425.2810	8444.1010	32.4630	14.6150	-14.6150	-474.44674500	24-14-15	269-59-45	35.601	5303 - 5304
						倍面積	-1463.615840		1080-00-00	112.312	
						面積	731.8079200	坪数	221.3718		

現地とは必ずしも一致しないことがあります。あくまで参考図としてご利用ください。
資料（写し）によって発生した直接または間接の損失、損害等については市では一切の責任を負いません。

** 座標面積成果表 ** 22-3

地番 (22-3)

NO	点名	X	Y	緯距	経距	倍横距	倍積	方向角	内角	辺長	測線
5305		-76433.7180	8462.8450								
5306		-76435.3600	8466.4920	-1.6420	3.6470	3.6470	-5.98837400	114-14-20	269-59-52	4.000	5305 - 5306
5301		-76467.8200	8451.8790	-32.4600	-14.6130	-7.3190	237.57474000	204-14-12	270-00-03	35.598	5306 - 5301
5302		-76466.1790	8448.2340	1.6410	-3.6450	-25.5770	-41.97185700	294-14-15	269-59-44	3.997	5301 - 5302
5305		-76433.7180	8462.8450	32.4610	14.6110	-14.6110	-474.28767100	24-13-59	270-00-21	35.598	5302 - 5305
						倍面積	-284.673162		1080-00-00	79.193	
						面積	142.3365810	坪数	43.0568		

現地とは必ずしも一致しないことがあります。あくまで参考図としてご利用ください。
資料（写し）によって発生した直接または間接の損失、損害等については市では一切の責任を負いません。

** ** 座標面積成果表 ** ** 22-4

地番 (22-4)

NO	点名	X	Y	緯距	経距	倍横距	倍積	方向角	内角	辺長	測線
5306		-76435.3600	8466.4920								
5307		-76440.2290	8477.3080	-4.8690	10.8160	10.8160	-52.66310400	114-14-08	270-00-08	11.861	5306 - 5307
5314		-76456.4570	8470.0020	-16.2280	-7.3060	14.3260	-232.48232800	204-14-16	269-59-52	17.797	5307 - 5314
5315		-76451.5880	8459.1860	4.8690	-10.8160	-3.7960	-18.48272400	294-14-08	270-00-08	11.861	5314 - 5315
5306		-76435.3600	8466.4920	16.2280	7.3060	-7.3060	-118.56176800	24-14-16	269-59-52	17.797	5315 - 5306
						倍面積	-422.189924		1080-00-00	59.316	
						面積	211.0949620	坪数	63.8562		

現地とは必ずしも一致しないことがあります。あくまで参考図としてご利用ください。
資料（写し）によって発生した直接または間接の損失、損害等については市では一切の責任を負いません。

** 座標面積成果表 ** 22-5

地番 (22-5)

NO	点名	X	Y	緯距	経距	倍横距	倍積	方向角	内角	辺長	測線
5307		-76440.2290	8477.3080								
5308		-76445.0970	8488.1240	-4.8680	10.8160	10.8160	-52.65228800	114-13-53	270-00-13	11.861	5307 - 5308
5313		-76461.3270	8480.8180	-16.2300	-7.3060	14.3260	-232.51098000	204-14-06	270-00-18	17.799	5308 - 5313
5314		-76456.4570	8470.0020	4.8700	-10.8160	-3.7960	-18.48652000	294-14-24	269-59-52	11.862	5313 - 5314
5307		-76440.2290	8477.3080	16.2280	7.3060	-7.3060	-118.56176800	24-14-16	269-59-37	17.797	5314 - 5307
						倍面積	-422.211556		1080-00-00	59.319	
						面積	211.1057780	坪数	63.8594		

現地とは必ずしも一致しないことがあります。あくまで参考図としてご利用ください。
資料（写し）によって発生した直接または間接の損失、損害等については市では一切の責任を負いません。

* * 座標面積成果表 * * 22-6

地番 (22-6)

NO	点名	X	Y	緯距	経距	倍積距	倍積	方向角	内角	辺長	測線
5308		-76445.0970	8488.1240								
9663		-76450.0460	8499.1160	-4.9490	10.9920	10.9920	-54.39940800	114-14-20	269-59-55	12.055	5308 - 9663
9664		-76466.2720	8491.8110	-16.2260	-7.3050	14.6790	-238.18145400	204-14-15	269-58-56	17.795	9663 - 9664
5313		-76461.3270	8480.8180	4.9450	-10.9930	-3.6190	-17.89595500	294-13-11	270-00-55	12.054	9664 - 5313
5308		-76445.0970	8488.1240	16.2300	7.3060	-7.3060	-118.57638000	24-14-06	270-00-14	17.799	5313 - 5308
						倍面積	-429.053197		1080-00-00	59.703	
						面積	214.5265985	坪数	64.8942		

現地とは必ずしも一致しないことがあります。あくまで参考図としてご利用ください。
資料（写し）によって発生した直接または間接の損失、損害等については市では一切の責任を負いません。

* * 座標面積成果表 * * 22-7

地番 (22-7)

NO	点名	X	Y	緯距	経距	倍緯距	倍積	方向角	内角	辺長	測線
9663		-76450.0460	8499.1160								
5310		-76454.9940	8510.1090	-4.9480	10.9930	10.9930	-54.39336400	114-13-58	270-00-16	12.055	9663 - 5310
9662		-76471.2180	8502.8050	-16.2240	-7.3040	14.6820	-238.20076800	204-14-14	269-59-06	17.792	5310 - 9662
9664		-76466.2720	8491.8110	4.9460	-10.9940	-3.6160	-17.88473600	294-13-20	270-00-55	12.055	9662 - 9664
9663		-76450.0460	8499.1160	16.2260	7.3050	-7.3050	-118.53093000	24-14-15	269-59-43	17.795	9664 - 9663
						倍面積	-429.009798		1080-00-00	59.697	
						面積	214.5048990	坪数	64.8877		

現地とは必ずしも一致しないことがあります。あくまで参考図としてご利用ください。
資料（写し）によって発生した直接または間接の損失、損害等については市では一切の責任を負いません。

* * 座標面積成果表 * * 22-8

地番 (22-8)

NO	点名	X	Y	緯距	経距	倍横距	倍積	方向角	内角	辺長	測線
5310		-76454.9940	8510.1090								
5293		-76466.2580	8535.1310	-11.2640	25.0220	25.0220	-281.84780800	114-14-08	233-17-57	27.440	5310 - 5293
5294		-76470.1800	8535.9980	-3.9220	0.8670	50.9110	-199.67294200	167-32-05	232-28-12	4.017	5293 - 5294
5311		-76476.1330	8531.0020	-5.9530	-4.9960	46.7820	-278.49324600	220-00-17	254-13-45	7.772	5294 - 5311
5312		-76464.7510	8505.7160	11.3820	-25.2860	16.5000	187.80300000	294-14-02	270-00-19	27.730	5311 - 5312
5310		-76454.9940	8510.1090	9.7570	4.3930	-4.3930	-42.86250100	24-14-21	269-59-47	10.700	5312 - 5310
						倍面積	-615.073497		1260-00-00	77.659	
						面積	307.5367485	坪数	93.0298		

現地とは必ずしも一致しないことがあります。あくまで参考図としてご利用ください。
資料（写し）によって発生した直接または間接の損失、損害等については市では一切の責任を負いません。

* * 座標面積成果表 * * 22-9

地番 (22-9)

NO	点名	X	Y	緯距	経距	倍横距	倍積	方向角	内角	辺長	測線
5295		-76494.0060	8516.0090								
5296		-76494.9100	8512.0890	-0.9040	-3.9200	-3.9200	3.54368000	257-00-50	217-12-34	4.023	5295 - 5296
5297		-76487.4460	8495.4990	7.4640	-16.5900	-24.4300	-182.34552000	294-13-24	270-00-48	18.192	5296 - 5297
5312		-76464.7510	8505.7160	22.6950	10.2170	-30.8030	-699.07408500	24-14-12	269-59-50	24.889	5297 - 5312
5311		-76476.1330	8531.0020	-11.3820	25.2860	4.7000	-53.49540000	114-14-02	285-45-29	27.730	5312 - 5311
5295		-76494.0060	8516.0090	-17.8730	-14.9930	14.9930	-267.96988900	219-59-31	217-01-19	23.329	5311 - 5295
						倍面積	-1199.341214		1260-00-00	98.163	
						面積	599.6706070	坪数	181.4003		

現地とは必ずしも一致しないことがあります。あくまで参考図としてご利用ください。
資料（写し）によって発生した直接または間接の損失、損害等については市では一切の責任を負いません。

** 座標面積成果表 ** 22-10

地番 (22-10)

NO	点名	X	Y	緯距	経距	倍横距	倍積	方向角	内角	辺長	測線
5297		-76487.4460	8495.4990								
9661		-76482.5010	8484.5080	4.9450	-10.9910	-10.9910	-54.35049500	294-13-25	270-00-14	12.052	5297 - 9661
9664		-76466.2720	8491.8110	16.2290	7.3030	-14.6790	-238.22549100	24-13-39	269-59-41	17.796	9661 - 9664
9662		-76471.2180	8502.8050	-4.9460	10.9940	3.6180	-17.89462800	114-13-20	270-00-56	12.055	9664 - 9662
5297		-76487.4460	8495.4990	-16.2280	-7.3060	7.3060	-118.56176800	204-14-16	269-59-09	17.797	9662 - 5297
						倍面積	-429.032382		1080-00-00	59.700	
						面積	214.5161910	坪数	64.8911		
				総合計	面積		3852.9628905				

現地とは必ずしも一致しないことがあります。あくまで参考図としてご利用ください。
資料（写し）によって発生した直接または間接の損失、損害等については市では一切の責任を負いません。

* * 座標面積成果表 * * 22-11

地番 (22-11)

NO	点名	X	Y	緯距	経距	倍横距	倍積	方向角	内角	辺長	測線
9661		-76482.5010	8484.5080								
5299		-76477.5530	8473.5130	4.9480	-10.9950	-10.9950	-54.40326000	294-13-44	270-00-31	12.057	9661 - 5299
5313		-76461.3270	8480.8180	16.2260	7.3050	-14.6850	-238.27881000	24-14-15	269-58-56	17.795	5299 - 5313
9664		-76466.2720	8491.8110	-4.9450	10.9930	3.6130	-17.86628500	114-13-11	270-00-28	12.054	5313 - 9664
9661		-76482.5010	8484.5080	-16.2290	-7.3030	7.3030	-118.52038700	204-13-39	270-00-05	17.796	9664 - 9661
						倍面積	-429.068742		1080-00-00	59.702	
						面積	214.5343710	坪数	64.8966		

現地とは必ずしも一致しないことがあります。あくまで参考図としてご利用ください。
資料（写し）によって発生した直接または間接の損失、損害等については市では一切の責任を負いません。

* * 座標面積成果表 * * 22-12

地番 (22-12)

NO	点名	X	Y	緯距	経距	倍横距	倍積	方向角	内角	辺長	測線
5299		-76477.5530	8473.5130								
5300		-76472.6860	8462.6960	4.8670	-10.8170	-10.8170	-52.64633900	294-13-30	270-00-41	11.861	5299 - 5300
5314		-76456.4570	8470.0020	16.2290	7.3060	-14.3280	-232.52911200	24-14-11	270-00-13	17.798	5300 - 5314
5313		-76461.3270	8480.8180	-4.8700	10.8160	3.7940	-18.47678000	114-14-24	269-59-51	11.862	5314 - 5313
5299		-76477.5530	8473.5130	-16.2260	-7.3050	7.3050	-118.53093000	204-14-15	269-59-15	17.795	5313 - 5299
						倍面積	-422.183161		1080-00-00	59.316	
						面積	211.0915805	坪数	63.8552		

現地とは必ずしも一致しないことがあります。あくまで参考図としてご利用ください。
資料（写し）によって発生した直接または間接の損失、損害等については市では一切の責任を負いません。

** ** 座標面積成果表 ** ** 22-13

地番 (22-13)

NO	点名	X	Y	緯距	経距	倍横距	倍積	方向角	内角	辺長	測線
5300		-76472.6860	8462.6960								
5301		-76467.8200	8451.8790	4.8660	-10.8170	-10.8170	-52.63552200	294-13-14	270-00-53	11.861	5300 - 5301
5315		-76451.5880	8459.1860	16.2320	7.3070	-14.3270	-232.55586400	24-14-07	270-00-01	17.801	5301 - 5315
5314		-76456.4570	8470.0020	-4.8690	10.8160	3.7960	-18.48272400	114-14-08	270-00-03	11.861	5315 - 5314
5300		-76472.6860	8462.6960	-16.2290	-7.3060	7.3060	-118.56907400	204-14-11	269-59-03	17.798	5314 - 5300
						倍面積	-422.243184		1080-00-00	59.321	
						面積	211.1215920	坪数	63.8642		

現地とは必ずしも一致しないことがあります。あくまで参考図としてご利用ください。
資料（写し）によって発生した直接または間接の損失、損害等については市では一切の責任を負いません。