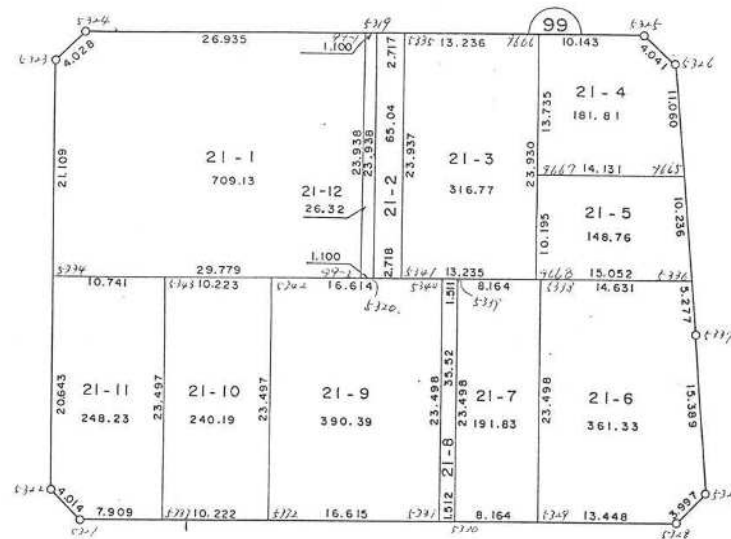
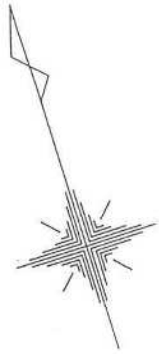


君津市外箕輪四丁目



現地とは必ずしも一致しないことがあります。あくまで参考図としてご利用ください。  
資料（写し）によって発生した直接または間接の損失、損害等については市では一切の責任を負いません。

<< 君津市箕輪土地区画整理事業 >>

** 面積計算 (倍横距法) **										
外箕輪四丁目 21-1										
地番	視準点	内角	方向角	距離	緯距	経距	X座標	Y座標	倍横距	倍面積
99-1	5324	90-01-22	294-16-20	26.935	11.0722	-24.5541	-76476.6830	8457.0250	-24.5541	-271.867906
5324	5323	135-07-42	249-24-02	4.028	-1.4170	-3.7700	-76478.1000	8453.2550	-52.8782	74.928409
5323	5334	134-49-03	204-13-05	21.109	-19.2510	-8.6590	-76497.3510	8444.5960	-65.3072	1257.228907
5334	99-2	90-01-52	114-14-57	29.779	-12.2304	27.1514	-76509.5814	8471.7474	-46.8148	572.563730
99-2	99-1	90-00-01	24-14-58	23.938	21.8262	9.8317	-76487.7552	8481.5791	-9.8317	-214.588651
									倍面積	1418.264489
									面積	709.1322445

現地とは必ずしも一致しないことがあります。あくまで参考図としてご利用ください。  
資料（写し）によって発生した直接または間接の損失、損害等については市では一切の責任を負いません。

<< 君津市箕輪土地区画整理事業 >>

※ ※ 面積計算 (倍横距法) ※ ※ 21-2

地 器械点	番 : 視準点	21-2 内角	方向角	距離	緯距	経距	X座標	Y座標	倍横距	倍面積
5320	5341	89-59-44	114-14-42	2.718	-1.1160	2.4780	-76511.1490	8475.2280	2.4780	-2.765448
5341	5335	90-00-07	24-14-49	23.937	21.8250	9.8300	-76489.3240	8485.0580	14.7860	322.704450
5335	5319	90-01-34	294-16-23	2.717	1.1168	-2.4765	-76488.2072	8482.5815	22.1395	24.725394
5319	5320	89-58-35	204-14-58	23.938	-21.8258	-9.8315	-76510.0330	8472.7500	9.8315	-214.580353
									倍面積	130.084043
									面積	65.0420215

現地とは必ずしも一致しないことがあります。あくまで参考図としてご利用ください。  
資料(写し)によって発生した直接または間接の損失、損害等については市では一切の責任を負いません。

\*\* 座標面積成果表 \*\* 21-3

地番 (21-3 )

NO	点名	X	Y	緯距	経距	倍横距	倍積	方向角	内角	辺長	測線
5335		-76489.3240	8485.0580								
9666		-76494.7650	8497.1240	-5.4410	12.0660	12.0660	-65.65110600	114-16-20	269-58-34	13.236	5335 - 9666
9668		-76516.5840	8487.2960	-21.8190	-9.8280	14.3040	-312.09897600	204-14-54	269-59-48	23.930	9666 - 9668
5341		-76511.1490	8475.2280	5.4350	-12.0680	-7.5920	-41.26252000	294-14-42	270-00-07	13.235	9668 - 5341
5335		-76489.3240	8485.0580	21.8250	9.8300	-9.8300	-214.53975000	24-14-49	270-01-31	23.937	5341 - 5335
						倍面積	-633.552352		1080-00-00	74.338	
						面積	316.7761760	坪数	95.8247		

現地とは必ずしも一致しないことがあります。あくまで参考図としてご利用ください。  
資料（写し）によって発生した直接または間接の損失、損害等については市では一切の責任を負いません。

\* \* 座標面積成果表 \* \* 21-4

地番 (21-4 )

NO	点名	X	Y	緯距	経距	倍横距	倍積	方向角	内角	辺長	測線
9666		-76494.7650	8497.1240								
5325		-76498.9340	8506.3710	-4.1690	9.2470	9.2470	-38.55074300	114-16-05	222-11-34	10.143	9666 - 5325
5326		-76502.6390	8507.9850	-3.7050	1.6140	20.1080	-74.50014000	156-27-39	222-37-40	4.041	5325 - 5326
9665		-76513.0910	8504.3680	-10.4520	-3.6170	18.1050	-189.23346000	199-05-19	275-09-24	11.060	5326 - 9665
9667		-76507.2880	8491.4830	5.8030	-12.8850	1.6030	9.30220900	294-14-43	270-00-14	14.131	9665 - 9667
9666		-76494.7650	8497.1240	12.5230	5.6410	-5.6410	-70.64224300	24-14-57	270-01-08	13.735	9667 - 9666
						倍面積	-363.624377		1260-00-00	53.110	
						面積	181.8121885	坪数	54.9981		

現地とは必ずしも一致しないことがあります。あくまで参考図としてご利用ください。  
資料（写し）によって発生した直接または間接の損失、損害等については市では一切の責任を負いません。

\*\* 座標面積成果表 \*\* 21-5

地番 (21-5 )

NO	点名	X	Y	緯距	経距	倍横距	倍積	方向角	内角	辺長	測線
5336		-76522.7640	8501.0210								
9668		-76516.5840	8487.2960	6.1800	-13.7250	-13.7250	-84.82050000	294-14-27	270-00-23	15.052	5336 - 9668
9667		-76507.2880	8491.4830	9.2960	4.1870	-23.2630	-216.25284800	24-14-50	269-59-53	10.195	9668 - 9667
9665		-76513.0910	8504.3680	-5.8030	12.8850	-6.1910	35.92637300	114-14-43	264-50-28	14.131	9667 - 9665
5336		-76522.7640	8501.0210	-9.6730	-3.3470	3.3470	-32.37553100	199-05-11	275-09-16	10.236	9665 - 5336
						倍面積	-297.522506		1080-00-00	49.614	
						面積	148.7612530	坪数	45.0002		
				総合計面積			2850.3336505				

現地とは必ずしも一致しないことがあります。あくまで参考図としてご利用ください。  
資料（写し）によって発生した直接または間接の損失、損害等については市では一切の責任を負いません。

\*\* \*\* 座標面積成果表 \*\* \*\* 21-6

地番 (21-6 )

NO	点名	X	Y	緯距	経距	倍横距	倍積	方向角	内角	辺長	測線
5336		-76522.7640	8501.0210								
5337		-76527.7510	8499.2960	-4.9870	-1.7250	-1.7250	8.60257500	199-04-50	181-04-08	5.277	5336 - 5337
5327		-76542.1980	8493.9950	-14.4470	-5.3010	-8.7510	126.42569700	200-08-58	227-42-02	15.389	5337 - 5327
5328		-76543.7050	8490.2930	-1.5070	-3.7020	-17.7540	26.75527800	247-51-00	226-23-58	3.997	5327 - 5328
5329		-76538.1820	8478.0320	5.5230	-12.2610	-33.7170	-186.21899100	294-14-58	269-59-40	13.448	5328 - 5329
5338		-76516.7560	8487.6810	21.4260	9.6490	-36.3290	-778.38515400	24-14-38	270-00-06	23.498	5329 - 5338
5336		-76522.7640	8501.0210	-6.0080	13.3400	-13.3400	80.14672000	114-14-44	264-50-06	14.631	5338 - 5336
						倍面積	-722.673875		1440-00-00	76.240	
						面積	361.3369375	坪数	109.3044		

現地とは必ずしも一致しないことがあります。あくまで参考図としてご利用ください。  
資料（写し）によって発生した直接または間接の損失、損害等については市では一切の責任を負いません。

※ ※ 座標面積成果表 ※ ※ 21-7

地番 (21-7 )

NO	点名	X	Y	緯距	経距	倍横距	倍積	方向角	内角	辺長	測線
5329		-76538.1820	8478.0320								
5330		-76534.8290	8470.5880	3.3530	-7.4440	-7.4440	-24.95973200	294-14-54	269-59-48	8.164	5329 - 5330
5339		-76513.4040	8480.2370	21.4250	9.6490	-5.2390	-112.24557500	24-14-42	269-59-49	23.498	5330 - 5339
5338		-76516.7560	8487.6810	-3.3520	7.4440	11.8540	-39.73460800	114-14-31	270-00-07	8.164	5339 - 5338
5329		-76538.1820	8478.0320	-21.4260	-9.6490	9.6490	-206.73947400	204-14-38	270-00-16	23.498	5338 - 5329
						倍面積	-383.679389		1080-00-00	63.324	
						面積	191.8396945	坪数	58.0315		

現地とは必ずしも一致しないことがあります。あくまで参考図としてご利用ください。  
資料（写し）によって発生した直接または間接の損失、損害等については市では一切の責任を負いません。



\* \* 座標面積成果表 \* \* 21-8

地番 (21-8 )	NO	点名	X	Y	緯 距	経 距	倍横距	倍 積	方向角	内 角	辺 長	測 線
	5330		-76534.8290	8470.5880								
	5331		-76534.2080	8469.2090	0.6210	-1.3790	-1.3790	-0.85635900	294-14-36	270-00-14	1.512	5330 - 5331
	5340		-76512.7830	8478.8590	21.4250	9.6500	6.8920	147.66110000	24-14-50	270-00-42	23.498	5331 - 5340
	5339		-76513.4040	8480.2370	-0.6210	1.3780	17.9200	-11.12832000	114-15-32	269-59-10	1.511	5340 - 5339
	5330		-76534.8290	8470.5880	-21.4250	-9.6490	9.6490	-206.72982500	204-14-42	269-59-54	23.498	5339 - 5330
							倍面積	-71.053404		1080-00-00	50.019	
							面 積	35.5267020	坪 数	10.7468		

現地とは必ずしも一致しないことがあります。あくまで参考図としてご利用ください。  
資料（写し）によって発生した直接または間接の損失、損害等については市では一切の責任を負いません。

\*\* \*\* 座標面積成果表 \*\* \*\* 21-9

地番 (21-9 )

NO	点名	X	Y	緯距	経距	倍横距	倍積	方向角	内角	辺長	測線
5331		-76534.2080	8469.2090								
5332		-76527.3840	8454.0600	6.8240	-15.1490	-15.1490	-103.37677600	294-14-59	270-00-03	16.615	5331 - 5332
5342		-76505.9600	8463.7110	21.4240	9.6510	-20.6470	-442.34132800	24-15-02	269-59-50	23.497	5332 - 5342
5340		-76512.7830	8478.8590	-6.8230	15.1480	4.1520	-28.32909600	114-14-52	269-59-58	16.614	5342 - 5340
5331		-76534.2080	8469.2090	-21.4250	-9.6500	9.6500	-206.75125000	204-14-50	270-00-09	23.498	5340 - 5331
						倍面積	-780.798450		1080-00-00	80.224	
						面積	390.3992250	坪数	118.0957		

現地とは必ずしも一致しないことがあります。あくまで参考図としてご利用ください。  
資料（写し）によって発生した直接または間接の損失、損害等については市では一切の責任を負いません。

\*\* \*\* 座標面積成果表 \*\* \*\* 21-10

地番 (21-10 )

NO	点名	X	Y	緯距	経距	倍横距	倍積	方向角	内角	辺長	測線
5332		-76527.3840	8454.0600								
5333		-76523.1860	8444.7400	4.1980	-9.3200	-9.3200	-39.12536000	294-14-53	270-00-01	10.222	5332 - 5333
5343		-76501.7620	8454.3900	21.4240	9.6500	-8.9900	-192.60176000	24-14-54	269-59-51	23.497	5333 - 5343
5342		-76505.9600	8463.7110	-4.1980	9.3210	9.9810	-41.90023800	114-14-45	270-00-17	10.223	5343 - 5342
5332		-76527.3840	8454.0600	-21.4240	-9.6510	9.6510	-206.76302400	204-15-02	269-59-51	23.497	5342 - 5332
						倍面積	-480.390382		1080-00-00	67.439	
						面積	240.1951910	坪数	72.6590		

現地とは必ずしも一致しないことがあります。あくまで参考図としてご利用ください。  
資料（写し）によって発生した直接または間接の損失、損害等については市では一切の責任を負いません。

\* \* 座標面積成果表 \* \* 21-11

地番 (21-11 )

NO	点名	X	Y	緯距	経距	倍横距	倍積	方向角	内角	辺長	測線
5321		-76519.9390	8437.5280								
5322		-76516.1770	8436.1280	3.7620	-1.4000	-1.4000	-5.26680000	339-35-15	224-37-51	4.014	5321 - 5322
5334		-76497.3510	8444.5960	18.8260	8.4680	5.6680	106.70576800	24-13-06	270-01-39	20.643	5322 - 5334
5343		-76501.7620	8454.3900	-4.4110	9.7940	23.9300	-105.55523000	114-14-45	270-00-09	10.741	5334 - 5343
5333		-76523.1860	8444.7400	-21.4240	-9.6500	24.0740	-515.76137600	204-14-54	269-59-24	23.497	5343 - 5333
5321		-76519.9390	8437.5280	3.2470	-7.2120	7.2120	23.41736400	294-14-18	225-20-57	7.909	5333 - 5321
						倍面積	-496.460274		1260-00-00	66.804	
						面積	248.2301370	坪数	75.0896		

現地とは必ずしも一致しないことがあります。あくまで参考図としてご利用ください。  
資料（写し）によって発生した直接または間接の損失、損害等については市では一切の責任を負いません。

<< 君津市箕輪土地区画整理事業 >>

※ ※ 面積計算（倍横距法） ※ ※ 21-12

地番	視準点	内角	方向角	距離	緯距	経距	X座標	Y座標	倍横距	倍面積
99-2	5320	89-59-59	114-14-57	1.100	-0.4516	1.0026	-76510.0330	8472.7500	1.0026	-0.452774
5320	5319	90-00-01	24-14-58	23.938	21.8258	9.8315	-76488.2072	8482.5815	11.8367	258.345447
5319	99-1	90-01-22	294-16-20	1.100	0.4520	-1.0024	-76487.7552	8481.5791	20.6658	9.340942
99-1	99-2	89-58-38	204-14-58	23.938	-21.8262	-9.8317	-76509.5814	8471.7474	9.8317	-214.588651
									倍面積	52.644964
									面積	26.3224820

現地とは必ずしも一致しないことがあります。あくまで参考図としてご利用ください。  
資料（写し）によって発生した直接または間接の損失、損害等については市では一切の責任を負いません。