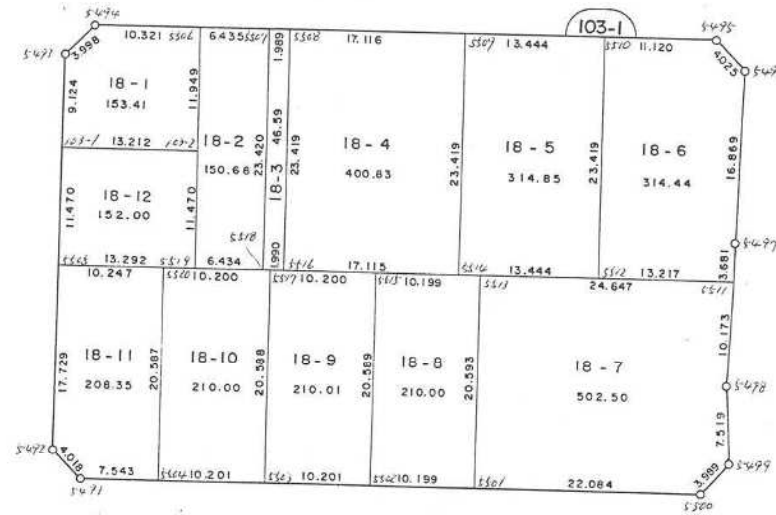
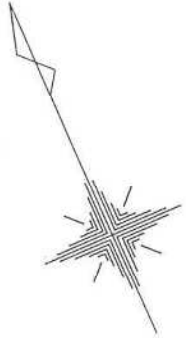


君津市外箕輪四丁目



現地とは必ずしも一致しないことがあります。あくまで参考図としてご利用ください。  
資料（写し）によって発生した直接または間接の損失、損害等については市では一切の責任を負いません。

<< 君津市箕輪土地区画整理事業 >>

外箕輪四丁目  
18-1  
\*\* 面積計算 (倍横距法) \*\*

地 器械点	番 : 18-1 視準点	内角	方向角	距離	緯距	経距	X座標	Y座標	倍横距	倍面積
103-2	5506	90-00-14	24-14-16	11.949	10.8960	4.9054	-76611.9842	8414.4341	4.9054	53.449238
5506	5494	90-00-04	294-14-20	10.321	4.2372	-9.4111	-76607.7470	8405.0230	0.3997	1.693609
5494	5493	135-00-01	249-14-21	3.998	-1.4170	-3.7380	-76609.1640	8401.2850	-12.7494	18.065900
5493	103-1	135-24-03	204-38-24	9.124	-8.2932	-3.8039	-76617.4572	8397.4811	-20.2913	168.279809
103-1	103-2	89-35-38	114-14-02	13.212	-5.4230	12.0476	-76622.8802	8409.5287	-12.0476	65.334135
									倍面積	306.822691
									面積	153.4113455

現地とは必ずしも一致しないことがあります。あくまで参考図としてご利用ください。  
資料（写し）によって発生した直接または間接の損失、損害等については市では一切の責任を負いません。

\* \* 座標面積成果表 \* \* 18-2

地番 (18-2 )

NO	点名	X	Y	緯距	経距	倍横距	倍積	方向角	内角	辺長	測線
5506		-76611.9842	8414.4341								
5507		-76614.6250	8420.3020	-2.6408	5.8679	5.8679	-15.49595032	114-13-47	270-00-35	6.435	5506 - 5507
5518		-76635.9800	8410.6870	-21.3550	-9.6150	2.1208	-45.28968400	204-14-22	269-59-43	23.420	5507 - 5518
5519		-76633.3390	8404.8200	2.6410	-5.8670	-13.3612	-35.28692920	294-14-05	270-00-11	6.434	5518 - 5519
5506		-76611.9842	8414.4341	21.3548	9.6141	-9.6141	-205.30718268	24-14-16	269-59-31	23.419	5519 - 5506
						倍面積	-301.379746		1080-00-00	59.708	
						面積	150.6898730	坪数	45.5836		

現地とは必ずしも一致しないことがあります。あくまで参考図としてご利用ください。  
資料（写し）によって発生した直接または間接の損失、損害等については市では一切の責任を負いません。

\* \* 座標面積成果表 \* \* 18-3

地番 (18-3 )

NO	点名	X	Y	緯距	経距	倍横距	倍積	方向角	内角	辺長	測線
5507		-76614.6250	8420.3020								
5508		-76615.4410	8422.1160	-0.8160	1.8140	1.8140	-1.48022400	114-13-12	270-01-02	1.989	5507 - 5508
5516		-76636.7960	8412.5020	-21.3550	-9.6140	-5.9860	127.83103000	204-14-14	269-58-15	23.419	5508 - 5516
5518		-76635.9800	8410.6870	0.8160	-1.8150	-17.4150	-14.21064000	294-12-29	270-01-53	1.990	5516 - 5518
5507		-76614.6250	8420.3020	21.3550	9.6150	-9.6150	-205.32832500	24-14-22	269-58-50	23.420	5518 - 5507
						倍面積	-93.188159		1080-00-00	50.818	
						面積	46.5940795	坪数	14.0947		

現地とは必ずしも一致しないことがあります。あくまで参考図としてご利用ください。  
資料（写し）によって発生した直接または間接の損失、損害等については市では一切の責任を負いません。

\* \* 座標面積成果表 \* \* 18 - 4

地番 (18-4 )

NO	点名	X	Y	緯距	経距	倍緯距	倍積	方向角	内角	辺長	測線
5508		-76615.4410	8422.1160								
5509		-76622.4690	8437.7230	-7.0280	15.6070	15.6070	-109.68599600	114-14-33	269-59-53	17.116	5508 - 5509
5514		-76643.8230	8428.1080	-21.3540	-9.6150	21.5990	-461.22504600	204-14-26	270-00-01	23.419	5509 - 5514
5516		-76636.7960	8412.5020	7.0270	-15.6060	-3.6220	-25.45179400	294-14-27	269-59-47	17.115	5514 - 5516
5508		-76615.4410	8422.1160	21.3550	9.6140	-9.6140	-205.30697000	24-14-14	270-00-19	23.419	5516 - 5508
						倍面積	-801.669806		1080-00-00	81.069	
						面積	400.8349030	坪数	121.2525		

現地とは必ずしも一致しないことがあります。あくまで参考図としてご利用ください。  
資料（写し）によって発生した直接または間接の損失、損害等については市では一切の責任を負いません。

\*\* \*\* 座標面積成果表 \*\* \*\* 18-5

地番(18-5 )

NO	点名	X	Y	緯距	経距	倍横距	倍積	方向角	内角	辺長	測線
5509		-76622.4690	8437.7230								
5510		-76627.9890	8449.9820	-5.5200	12.2590	12.2590	-67.66968000	114-14-28	269-59-58	13.444	5509 - 5510
5512		-76649.3430	8440.3670	-21.3540	-9.6150	14.9030	-318.23866200	204-14-26	270-00-02	23.419	5510 - 5512
5514		-76643.8230	8428.1080	5.5200	-12.2590	-6.9710	-38.47992000	294-14-28	269-59-58	13.444	5512 - 5514
5509		-76622.4690	8437.7230	21.3540	9.6150	-9.6150	-205.31871000	24-14-26	270-00-02	23.419	5514 - 5509
						倍面積	-629.706972		1080-00-00	73.726	
						面積	314.8534860	坪数	95.2431		

現地とは必ずしも一致しないことがあります。あくまで参考図としてご利用ください。  
資料(写し)によって発生した直接または間接の損失、損害等については市では一切の責任を負いません。

\* \* 座標面積成果表 \* \* 18-6

地番 (18-6 )

NO	点名	X	Y	緯距	経距	倍横距	倍積	方向角	内角	辺長	測線
5510		-76627.9890	8449.9820								
5495		-76632.5540	8460.1220	-4.5650	10.1400	10.1400	-46.28910000	114-14-14	225-43-30	11.120	5510 - 5495
5496		-76636.3350	8461.5010	-3.7810	1.3790	21.6590	-81.89267900	159-57-44	226-24-03	4.025	5495 - 5496
5497		-76651.4500	8454.0100	-15.1150	-7.4910	15.5470	-234.99290500	206-21-47	179-14-54	16.869	5496 - 5497
5511		-76654.7690	8452.4190	-3.3190	-1.5910	6.4650	-21.45733500	205-36-41	268-37-36	3.681	5497 - 5511
5512		-76649.3430	8440.3670	5.4260	-12.0520	-7.1780	-38.94782800	294-14-17	270-00-09	13.217	5511 - 5512
5510		-76627.9890	8449.9820	21.3540	9.6150	-9.6150	-205.31871000	24-14-26	269-59-48	23.419	5512 - 5510
						倍面積	-628.898557		1440-00-00	72.331	
						面積	314.4492785	坪数	95.1209		

現地とは必ずしも一致しないことがあります。あくまで参考図としてご利用ください。  
資料（写し）によって発生した直接または間接の損失、損害等については市では一切の責任を負いません。

\* \* 座標面積成果表 \* \* 18-7

地番 (18-7 )

NO	点名	X	Y	緯距	経距	倍横距	倍積	方向角	内角	辺長	測線
5511		-76654.7690	8452.4190								
5498		-76663.9420	8448.0200	-9.1730	-4.3990	-4.3990	40.35202700	205-37-14	175-32-18	10.173	5511 - 5498
5499		-76670.9540	8445.3060	-7.0120	-2.7140	-11.5120	80.72214400	201-09-32	226-03-20	7.519	5498 - 5499
5500		-76672.4990	8441.6280	-1.5450	-3.6780	-17.9040	27.66168000	247-12-52	227-02-03	3.989	5499 - 5500
5501		-76663.4290	8421.4920	9.0700	-20.1360	-41.7180	-378.38226000	294-14-55	269-59-11	22.084	5500 - 5501
5513		-76644.6510	8429.9450	18.7780	8.4530	-53.4010	-1002.76397800	24-14-06	270-00-10	20.593	5501 - 5513
5511		-76654.7690	8452.4190	-10.1180	22.4740	-22.4740	227.39193200	114-14-16	271-22-58	24.647	5513 - 5511
						倍面積	-1005.018455		1440-00-00	89.005	
						面積	502.5092275	坪数	152.0090		

現地とは必ずしも一致しないことがあります。あくまで参考図としてご利用ください。  
資料（写し）によって発生した直接または間接の損失、損害等については市では一切の責任を負いません。



\* \* 座標面積成果表 \* \* 18-8

地番 (18-8 )

NO	点名	X	Y	緯距	経距	倍横距	倍積	方向角	内角	辺長	測線
5501		-76663.4290	8421.4920								
5502		-76659.2390	8412.1930	4.1900	-9.2990	-9.2990	-38.96281000	294-15-20	269-58-54	10.199	5501 - 5502
5515		-76640.4650	8420.6450	18.7740	8.4520	-10.1460	-190.48100400	24-14-14	269-59-44	20.589	5502 - 5515
5513		-76644.6510	8429.9450	-4.1860	9.3000	7.6060	-31.83871600	114-13-58	270-00-08	10.199	5515 - 5513
5501		-76663.4290	8421.4920	-18.7780	-8.4530	8.4530	-158.73043400	204-14-06	270-01-14	20.593	5513 - 5501
						倍面積	-420.012964		1080-00-00	61.580	
						面積	210.0064820	坪数	63.5269		

現地とは必ずしも一致しないことがあります。あくまで参考図としてご利用ください。  
資料（写し）によって発生した直接または間接の損失、損害等については市では一切の責任を負いません。

\* \* 座標面積成果表 \* \* 18-9

地番 (18-9 )

NO	点名	X	Y	緯距	経距	倍横距	倍積	方向角	内角	辺長	測線
5502		-76659.2390	8412.1930								
5503		-76655.0500	8402.8920	4.1890	-9.3010	-9.3010	-38.96188900	294-14-45	269-59-33	10.201	5502 - 5503
5517		-76636.2770	8411.3440	18.7730	8.4520	-10.1500	-190.54595000	24-14-18	270-00-09	20.588	5503 - 5517
5515		-76640.4650	8420.6450	-4.1880	9.3010	7.6030	-31.84136400	114-14-27	269-59-47	10.200	5517 - 5515
5502		-76659.2390	8412.1930	-18.7740	-8.4520	8.4520	-158.67784800	204-14-14	270-00-31	20.589	5515 - 5502
						倍面積	-420.027051		1080-00-00	61.578	
						面積	210.0135255	坪数	63.5290		

現地とは必ずしも一致しないことがあります。あくまで参考図としてご利用ください。  
資料（写し）によって発生した直接または間接の損失、損害等については市では一切の責任を負いません。

\* \* 座標面積成果表 \* \* 18-10

地番 (18-10 )

NO	点名	X	Y	緯距	経距	倍横距	倍積	方向角	内角	辺長	測線
5503		-76655.0500	8402.8920								
5504		-76650.8610	8393.5910	4.1890	-9.3010	-9.3010	-38.96188900	294-14-45	269-59-37	10.201	5503 - 5504
5520		-76632.0890	8402.0430	18.7720	8.4520	-10.1500	-190.53580000	24-14-22	270-00-05	20.587	5504 - 5520
5517		-76636.2770	8411.3440	-4.1880	9.3010	7.6030	-31.84136400	114-14-27	269-59-51	10.200	5520 - 5517
5503		-76655.0500	8402.8920	-18.7730	-8.4520	8.4520	-158.66939600	204-14-18	270-00-27	20.588	5517 - 5503
						倍面積	-420.008449		1080-00-00	61.576	
						面積	210.0042245	坪数	63.5262		

現地とは必ずしも一致しないことがあります。あくまで参考図としてご利用ください。  
資料（写し）によって発生した直接または間接の損失、損害等については市では一切の責任を負いません。

\*\* 座標面積成果表 \*\* 18-11

地番 (18-11 )

NO	点名	X	Y	緯距	経距	倍横距	倍積	方向角	内角	辺長	測線
5491		-76647.7620	8386.7140								
5492		-76643.9980	8385.3070	3.7640	-1.4070	-1.4070	-5.29594800	339-30-15	225-08-13	4.018	5491 - 5492
5505		-76627.8830	8392.6990	16.1150	7.3920	4.5780	73.77447000	24-38-28	269-35-34	17.729	5492 - 5505
5520		-76632.0890	8402.0430	-4.2060	9.3440	21.3140	-89.64668400	114-14-02	270-00-20	10.247	5505 - 5520
5504		-76650.8610	8393.5910	-18.7720	-8.4520	22.2060	-416.85103200	204-14-22	270-01-06	20.587	5520 - 5504
5491		-76647.7620	8386.7140	3.0990	-6.8770	6.8770	21.31182300	294-15-28	225-14-47	7.543	5504 - 5491
						倍面積	-416.707371		1260-00-00	60.124	
						面積	208.3536855	坪数	63.0269		
				総合計	面積		2873.7200060				

現地とは必ずしも一致しないことがあります。あくまで参考図としてご利用ください。  
資料（写し）によって発生した直接または間接の損失、損害等については市では一切の責任を負いません。

<< 君津市箕輪土地地区画整理事業 >>

※ ※ 面積計算 (倍横距法) ※ ※ 18-12

地 器械点	番 : 18-12 視準点	内角	方向角	距離	緯距	経距	X座標	Y座標	倍横距	倍面積
103-1	5505	90-24-22	204-38-24	11.470	-10.4258	-4.7821	-76627.8830	8392.6990	-4.7821	49.857218
5505	5519	89-35-38	114-14-02	13.292	-5.4560	12.1210	-76633.3390	8404.8200	2.5568	-13.949901
5519	103-2	90-00-14	24-14-16	11.470	10.4588	4.7087	-76622.8802	8409.5287	19.3865	202.759526
103-2	103-1	89-59-46	294-14-02	13.212	5.4230	-12.0476	-76617.4572	8397.4811	12.0476	65.334135
									倍面積	304.000978
									面積	152.0004890

現地とは必ずしも一致しないことがあります。あくまで参考図としてご利用ください。  
資料(写し)によって発生した直接または間接の損失、損害等については市では一切の責任を負いません。