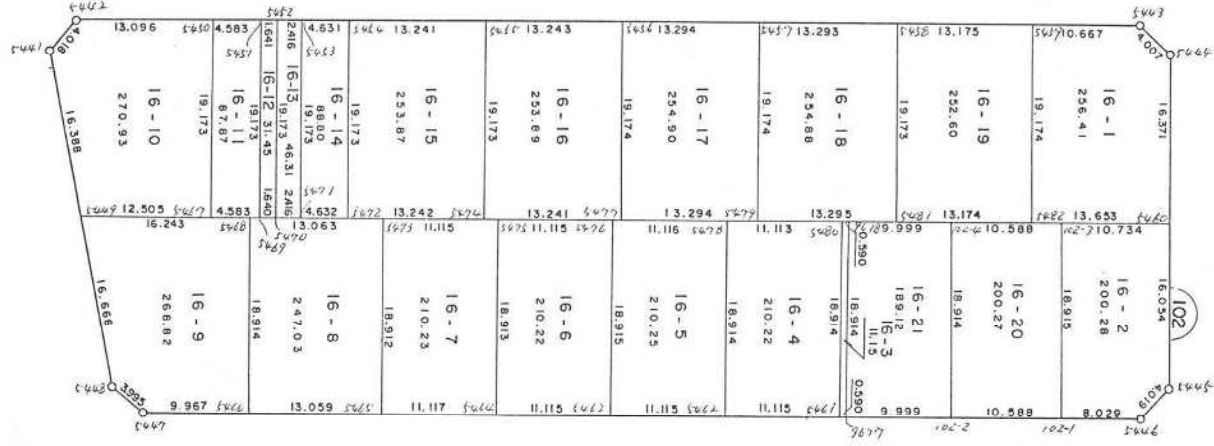
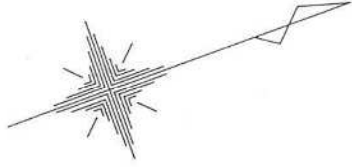


君津市外箕輪四丁目



現地とは必ずしも一致しないことがあります。あくまで参考図としてご利用ください。
資料（写し）によって発生した直接または間接の損失、損害等については市では一切の責任を負いません。

** ** 座標面積成果表 ** ** 16-1

地番 (16-1)

NO	点名	X	Y	緯距	経距	倍横距	倍積	方向角	内角	辺長	測線
5459		-76600.8030	8356.6210								
5443		-76591.1080	8361.0690	9.6950	4.4480	4.4480	43.12336000	24-38-43	224-24-01	10.667	5459 - 5443
5444		-76589.6750	8364.8110	1.4330	3.7420	12.6380	18.11025400	69-02-44	225-09-59	4.007	5443 - 5444
5460		-76596.3890	8379.7420	-6.7140	14.9310	31.3110	-210.22205400	114-12-43	270-25-58	16.371	5444 - 5460
5482		-76608.7980	8374.0490	-12.4090	-5.6930	40.5490	-503.17254100	204-38-41	269-59-54	13.653	5460 - 5482
5459		-76600.8030	8356.6210	7.9950	-17.4280	17.4280	139.33686000	294-38-35	270-00-08	19.174	5482 - 5459
						倍面積	-512.824121		1260-00-00	63.872	
						面積	256.4120605	坪数	77.5646		

現地とは必ずしも一致しないことがあります。あくまで参考図としてご利用ください。
資料（写し）によって発生した直接または間接の損失、損害等については市では一切の責任を負いません。

<< 君津市箕輪土地区画整理事業 >>

※ ※ 面積計算 (倍横距法) ※ ※ 16-2

地 器械点	番 : 16-2 視準点	内角	方向角	距離	緯距	経距	X座標	Y座標	倍横距	倍面積
102-1	5446	90-00-23	24-38-51	8.029	7.2974	3.3483	-76606.7340	8395.8060	3.3483	24.433884
5446	5445	134-37-05	339-15-56	4.019	3.7590	-1.4230	-76602.9750	8394.3830	5.2736	19.823462
5445	5460	134-57-15	294-13-11	16.054	6.5860	-14.6410	-76596.3890	8379.7420	-10.7904	-71.065574
5460	102-3	90-25-39	204-38-50	10.734	-9.7563	-4.4765	-76606.1453	8375.2655	-29.9079	291.790445
102-3	102-1	89-59-38	114-38-28	18.915	-7.8861	17.1922	-76614.0314	8392.4577	-17.1922	135.579408
									倍面積	400.561625
									面積	200.2808125

現地とは必ずしも一致しないことがあります。あくまで参考図としてご利用ください。
資料(写し)によって発生した直接または間接の損失、損害等については市では一切の責任を負いません。

* * 座標面積成果表 * * 16-3

地番 (16-3)

NO	点名	X	Y	緯距	経距	倍横距	倍積	方向角	内角	辺長	測線
9677		-76632.7430	8383.8720								
5461		-76633.2790	8383.6260	-0.5360	-0.2460	-0.2460	0.13185600	204-39-11	269-59-17	0.590	9677 - 5461
5480		-76625.3930	8366.4340	7.8860	-17.1920	-17.6840	-139.45602400	294-38-28	270-00-43	18.914	5461 - 5480
9678		-76624.8570	8366.6800	0.5360	0.2460	-34.6300	-18.56168000	24-39-11	269-59-17	0.590	5480 - 9678
9677		-76632.7430	8383.8720	-7.8860	17.1920	-17.1920	135.57611200	114-38-28	270-00-43	18.914	9678 - 9677
						倍面積	-22.309736		1080-00-00	39.008	
						面積	11.1548680	坪数	3.3743		
				総合計面積			4009.5901580				

現地とは必ずしも一致しないことがあります。あくまで参考図としてご利用ください。
資料（写し）によって発生した直接または間接の損失、損害等については市では一切の責任を負いません。

** ** 座標面積成果表 ** ** 16-4

地番 (16-4)

NO	点名	X	Y	緯距	経距	倍横距	倍積	方向角	内角	辺長	測線
5461		-76633.2790	8383.6260								
5462		-76643.3820	8378.9910	-10.1030	-4.6350	-4.6350	46.82740500	204-38-40	270-00-12	11.115	5461 - 5462
5478		-76635.4940	8361.8000	7.8880	-17.1910	-26.4610	-208.72436800	294-38-52	269-59-47	18.914	5462 - 5478
5480		-76625.3930	8366.4340	10.1010	4.6340	-39.0180	-394.12081800	24-38-39	269-59-49	11.113	5478 - 5480
5461		-76633.2790	8383.6260	-7.8860	17.1920	-17.1920	135.57611200	114-38-28	270-00-12	18.914	5480 - 5461
						倍面積	-420.441669		1080-00-00	60.056	
						面積	210.2208345	坪数	63.5918		

現地とは必ずしも一致しないことがあります。あくまで参考図としてご利用ください。
資料（写し）によって発生した直接または間接の損失、損害等については市では一切の責任を負いません。

※ ※ 座標面積成果表 ※ ※ 16-5

地番 (16-5)

NO	点名	X	Y	緯距	経距	倍横距	倍積	方向角	内角	辺長	測線
5462		-76643.3820	8378.9910								
5463		-76653.4850	8374.3560	-10.1030	-4.6350	-4.6350	46.82740500	204-38-40	270-00-07	11.115	5462 - 5463
5476		-76645.5970	8357.1640	7.8880	-17.1920	-26.4620	-208.73225600	294-38-47	270-00-10	18.915	5463 - 5476
5478		-76635.4940	8361.8000	10.1030	4.6360	-39.0180	-394.19885400	24-38-57	269-59-55	11.116	5476 - 5478
5462		-76643.3820	8378.9910	-7.8880	17.1910	-17.1910	135.60260800	114-38-52	269-59-48	18.914	5478 - 5462
						倍面積	-420.501097		1080-00-00	60.060	
						面積	210.2505485	坪数	63.6007		

現地とは必ずしも一致しないことがあります。あくまで参考図としてご利用ください。
資料（写し）によって発生した直接または間接の損失、損害等については市では一切の責任を負いません。

** 座標面積成果表 ** 16-6

地番 (16-6)

NO	点名	X	Y	緯距	経距	倍横距	倍積	方向角	内角	辺長	測線
5463		-76653.4850	8374.3560								
5464		-76663.5870	8369.7210	-10.1020	-4.6350	-4.6350	46.82277000	204-38-48	269-59-59	11.115	5463 - 5464
5475		-76655.7000	8352.5310	7.8870	-17.1900	-26.4600	-208.69002000	294-38-47	269-59-19	18.913	5464 - 5475
5476		-76645.5970	8357.1640	10.1030	4.6330	-39.0170	-394.18875100	24-38-06	270-00-41	11.115	5475 - 5476
5463		-76653.4850	8374.3560	-7.8880	17.1920	-17.1920	135.61049600	114-38-47	270-00-01	18.915	5476 - 5463
						倍面積	-420.445505		1080-00-00	60.058	
						面積	210.2227525	坪数	63.5923		

現地とは必ずしも一致しないことがあります。あくまで参考図としてご利用ください。
資料（写し）によって発生した直接または間接の損失、損害等については市では一切の責任を負いません。

* * 座標面積成果表 * * 16-7

地番 (16-7)

NO	点名	X	Y	緯距	経距	倍緯距	倍積	方向角	内角	辺長	測線
5464		-76663.5870	8369.7210								
5465		-76673.6910	8365.0850	-10.1040	-4.6360	-4.6360	46.84214400	204-38-49	270-00-12	11.117	5464 - 5465
5473		-76665.8030	8347.8960	7.8880	-17.1890	-26.4610	-208.72436800	294-39-01	269-59-39	18.912	5465 - 5473
5475		-76655.7000	8352.5310	10.1030	4.6350	-39.0150	-394.16854500	24-38-40	270-00-07	11.115	5473 - 5475
5464		-76663.5870	8369.7210	-7.8870	17.1900	-17.1900	135.57753000	114-38-47	270-00-02	18.913	5475 - 5464
						倍面積	-420.473239		1080-00-00	60.057	
						面積	210.2366195	坪数	63.5965		

現地とは必ずしも一致しないことがあります。あくまで参考図としてご利用ください。
資料（写し）によって発生した直接または間接の損失、損害等については市では一切の責任を負いません。

** ** 座標面積成果表 ** ** 16-8

地番 (16-8)	NO	点名	X	Y	緯距	経距	倍緯距	倍積	方向角	内角	辺長	測線
	5465		-76673.6910	8365.0850								
	5466		-76685.5610	8359.6400	-11.8700	-5.4450	-5.4450	64.63215000	204-38-31	269-59-47	13.059	5465 - 5466
	5468		-76677.6760	8342.4480	7.8850	-17.1920	-28.0820	-221.42657000	294-38-18	270-00-36	18.914	5466 - 5468
	5473		-76665.8030	8347.8960	11.8730	5.4480	-39.8260	-472.85409800	24-38-54	270-00-07	13.063	5468 - 5473
	5465		-76673.6910	8365.0850	-7.8880	17.1890	-17.1890	135.58683200	114-39-01	269-59-30	18.912	5473 - 5465
							倍面積	-494.061686		1080-00-00	63.948	
							面積	247.0308430	坪数	74.7268		

現地とは必ずしも一致しないことがあります。あくまで参考図としてご利用ください。
資料（写し）によって発生した直接または間接の損失、損害等については市では一切の責任を負いません。

* * 座標面積成果表 * * 16-9

地番 (16-9)

NO	点名	X	Y	緯距	経距	倍横距	倍積	方向角	内角	辺長	測線
5466		-76685.5610	8359.6400								
5447		-76694.6200	8355.4840	-9.0590	-4.1560	-4.1560	37.64920400	204-38-39	219-52-06	9.967	5466 - 5447
5448		-76696.3390	8351.8780	-1.7190	-3.6060	-11.9180	20.48704200	244-30-45	219-01-15	3.995	5447 - 5448
5449		-76692.4390	8335.6750	3.9000	-16.2030	-31.7270	-123.73530000	283-32-00	281-06-41	16.666	5448 - 5449
5468		-76677.6760	8342.4480	14.7630	6.7730	-41.1570	-607.60079100	24-38-41	269-59-37	16.243	5449 - 5468
5466		-76685.5610	8359.6400	-7.8850	17.1920	-17.1920	135.55892000	114-38-18	270-00-21	18.914	5468 - 5466
						倍面積	-537.640925		1260-00-00	65.785	
						面積	268.8204625	坪数	81.3181		

現地とは必ずしも一致しないことがあります。あくまで参考図としてご利用ください。
資料（写し）によって発生した直接または間接の損失、損害等については市では一切の責任を負いません。

** 座標面積成果表 ** 16-10

地番 (16-10)	NO	点名	X	Y	緯距	経距	倍横距	倍積	方向角	内角	辺長	測線
	5441		-76688.6030	8319.7420								
	5442		-76684.9810	8318.0030	3.6220	-1.7390	-1.7390	-6.29865800	334-21-12	230-17-31	4.018	5441 - 5442
	5450		-76673.0780	8323.4640	11.9030	5.4610	1.9830	23.60364900	24-38-43	270-00-01	13.096	5442 - 5450
	5467		-76681.0730	8340.8900	-7.9950	17.4260	24.8700	-198.83565000	114-38-44	270-00-05	19.173	5450 - 5467
	5449		-76692.4390	8335.6750	-11.3660	-5.2150	37.0810	-421.46264600	204-38-49	258-53-23	12.505	5467 - 5449
	5441		-76688.6030	8319.7420	3.8360	-15.9330	15.9330	61.11898800	283-32-12	230-49-00	16.388	5449 - 5441
							倍面積	-541.874317		1260-00-00	65.180	
							面積	270.9371585	坪数	81.9584		

現地とは必ずしも一致しないことがあります。あくまで参考図としてご利用ください。
資料（写し）によって発生した直接または間接の損失、損害等については市では一切の責任を負いません。

** 座標面積成果表 ** 16-11

地番 (16-11)	NO	点名	X	Y	緯距	経距	倍横距	倍積	方向角	内角	辺長	測線
	5450		-76673.0780	8323.4640								
	5451		-76668.9120	8325.3750	4.1660	1.9110	1.9110	7.96122600	24-38-30	270-00-14	4.583	5450 - 5451
	5469		-76676.9070	8342.8010	-7.9950	17.4260	21.2480	-169.87776000	114-38-44	269-59-46	19.173	5451 - 5469
	5467		-76681.0730	8340.8900	-4.1660	-1.9110	36.7630	-153.15465800	204-38-30	270-00-14	4.583	5469 - 5467
	5450		-76673.0780	8323.4640	7.9950	-17.4260	17.4260	139.32087000	294-38-44	269-59-46	19.173	5467 - 5450
							倍面積	-175.750322		1080-00-00	47.512	
							面積	87.8751610	坪数	26.5822		

現地とは必ずしも一致しないことがあります。あくまで参考図としてご利用ください。
資料（写し）によって発生した直接または間接の損失、損害等については市では一切の責任を負いません。

** 座標面積成果表 ** 16-12

地番 (16-12)	NO	点名	X	Y	緯距	経距	倍横距	倍積	方向角	内角	辺長	測線
	5451		-76668.9120	8325.3750								
	5452		-76667.4200	8326.0590	1.4920	0.6840	0.6840	1.02052800	24-37-44	270-01-10	1.641	5451 - 5452
	5470		-76675.4160	8343.4850	-7.9960	17.4260	18.7940	-150.27682400	114-38-54	269-59-42	19.173	5452 - 5470
	5469		-76676.9070	8342.8010	-1.4910	-0.6840	35.5360	-52.98417600	204-38-36	270-00-08	1.640	5470 - 5469
	5451		-76668.9120	8325.3750	7.9950	-17.4260	17.4260	139.32087000	294-38-44	269-59-00	19.173	5469 - 5451
							倍面積	-62.919602		1080-00-00	41.627	
							面積	31.4598010	坪数	9.5165		

現地とは必ずしも一致しないことがあります。あくまで参考図としてご利用ください。
資料（写し）によって発生した直接または間接の損失、損害等については市では一切の責任を負いません。

* * 座標面積成果表 * * 16-13

地番 (16-13)	NO	点名	X	Y	緯距	経距	倍横距	倍積	方向角	内角	辺長	測線
	5452		-76667.4200	8326.0590								
	5453		-76665.2240	8327.0660	2.1960	1.0070	1.0070	2.21137200	24-38-04	270-00-50	2.416	5452 - 5453
	5471		-76673.2200	8344.4920	-7.9960	17.4260	19.4400	-155.44224000	114-38-54	269-59-10	19.173	5453 - 5471
	5470		-76675.4160	8343.4850	-2.1960	-1.0070	35.8590	-78.74636400	204-38-04	270-00-50	2.416	5471 - 5470
	5452		-76667.4200	8326.0590	7.9960	-17.4260	17.4260	139.33829600	294-38-54	269-59-10	19.173	5470 - 5452
							倍面積	-92.638936		1080-00-00	43.178	
							面積	46.3194680	坪数	14.0116		

現地とは必ずしも一致しないことがあります。あくまで参考図としてご利用ください。
資料（写し）によって発生した直接または間接の損失、損害等については市では一切の責任を負いません。

** 座標面積成果表 ** 16-14

地番 (16-14)

NO	点名	X	Y	緯距	経距	倍横距	倍積	方向角	内角	辺長	測線
5453		-76665.2240	8327.0660								
5454		-76661.0150	8328.9980	4.2090	1.9320	1.9320	8.13178800	24-39-21	269-59-23	4.631	5453 - 5454
5472		-76669.0100	8346.4240	-7.9950	17.4260	21.2900	-170.21355000	114-38-44	270-00-19	19.173	5454 - 5472
5471		-76673.2200	8344.4920	-4.2100	-1.9320	36.7840	-154.86064000	204-39-03	269-59-51	4.632	5472 - 5471
5453		-76665.2240	8327.0660	7.9960	-17.4260	17.4260	139.33829600	294-38-54	270-00-27	19.173	5471 - 5453
						倍面積	-177.604106		1080-00-00	47.609	
						面積	88.8020530	坪数	26.8626		

現地とは必ずしも一致しないことがあります。あくまで参考図としてご利用ください。
資料（写し）によって発生した直接または間接の損失、損害等については市では一切の責任を負いません。

** ** 座標面積成果表 ** ** 16-15

地番 (16-15)

NO	点名	X	Y	緯距	経距	倍横距	倍積	方向角	内角	辺長	測線
5454		-76661.0150	8328.9980								
5455		-76648.9800	8334.5190	12.0350	5.5210	5.5210	66.44523500	24-38-35	269-59-55	13.241	5454 - 5455
5474		-76656.9740	8351.9460	-7.9940	17.4270	28.4690	-227.58118600	114-38-30	270-00-13	19.173	5455 - 5474
5472		-76669.0100	8346.4240	-12.0360	-5.5220	40.3740	-485.94146400	204-38-43	270-00-01	13.242	5474 - 5472
5454		-76661.0150	8328.9980	7.9950	-17.4260	17.4260	139.32087000	294-38-44	269-59-51	19.173	5472 - 5454
						倍面積	-507.756545		1080-00-00	64.829	
						面積	253.8782725	坪数	76.7981		

現地とは必ずしも一致しないことがあります。あくまで参考図としてご利用ください。
資料（写し）によって発生した直接または間接の損失、損害等については市では一切の責任を負いません。

** ** 座標面積成果表 ** ** 16-16

地番 (16-16)

NO	点名	X	Y	緯距	経距	倍横距	倍積	方向角	内角	辺長	測線
5455		-76648.9800	8334.5190								
5456		-76636.9430	8340.0410	12.0370	5.5220	5.5220	66.46831400	24-38-36	270-00-13	13.243	5455 - 5456
5477		-76644.9390	8357.4680	-7.9960	17.4270	28.4710	-227.65411600	114-38-49	270-00-00	19.174	5456 - 5477
5474		-76656.9740	8351.9460	-12.0350	-5.5220	40.3760	-485.92516000	204-38-49	269-59-41	13.241	5477 - 5474
5455		-76648.9800	8334.5190	7.9940	-17.4270	17.4270	139.31143800	294-38-30	270-00-06	19.173	5474 - 5455
						倍面積	-507.799524		1050-00-00	64.831	
						面積	253.8997620	坪数	76.8046		

現地とは必ずしも一致しないことがあります。あくまで参考図としてご利用ください。
資料（写し）によって発生した直接または間接の損失、損害等については市では一切の責任を負いません。

** ** 座標面積成果表 ** ** 16-17

地番 (16-17)	NO	点名	X	Y	緯 距	経 距	倍横距	倍 積	方向角	内 角	辺 長	測 線
	5456		-76636.9430	8340.0410								
	5457		-76624.8600	8345.5850	12.0830	5.5440	5.5440	66.98815200	24-38-49	270-00-00	13.294	5456 - 5457
	5479		-76632.8560	8363.0120	-7.9960	17.4270	28.5150	-228.00594000	114-38-49	270-00-00	19.174	5457 - 5479
	5477		-76644.9390	8357.4680	-12.0830	-5.5440	40.3980	-488.12903400	204-38-49	270-00-00	13.294	5479 - 5477
	5456		-76636.9430	8340.0410	7.9960	-17.4270	17.4270	139.34629200	294-38-49	270-00-00	19.174	5477 - 5456
							倍面積	-509.800530		1080-00-00	64.936	
							面積	254.9002650	坪 数	77.1073		

現地とは必ずしも一致しないことがあります。あくまで参考図としてご利用ください。
資料（写し）によって発生した直接または間接の損失、損害等については市では一切の責任を負いません。

** 座標面積成果表 ** 16-13

地番 (16-18)	NO	点名	X	Y	緯距	経距	倍横距	倍積	方向角	内角	辺長	測線
	5457		-76624.8600	8345.5850								
	5458		-76612.7780	8351.1280	12.0820	5.5430	5.5430	66.97052600	24-38-41	269-59-49	13.293	5457 - 5458
	5481		-76620.7720	8368.5550	-7.9940	17.4270	28.5130	-227.93292200	114-38-30	269-59-58	19.173	5458 - 5481
	5479		-76632.8560	8363.0120	-12.0840	-5.5430	40.3970	-488.15734800	204-38-28	270-00-21	13.295	5481 - 5479
	5457		-76624.8600	8345.5850	7.9960	-17.4270	17.4270	139.34629200	294-38-49	269-59-52	19.174	5479 - 5457
							倍面積	-509.773452		1080-00-00	64.935	
							面積	254.8867260	坪数	77.1032		

現地とは必ずしも一致しないことがあります。あくまで参考図としてご利用ください。
資料（写し）によって発生した直接または間接の損失、損害等については市では一切の責任を負いません。

** ** 座標面積成果表 ** ** 16-19

地番 (16-19)

NO	点名	X	Y	緯距	経距	倍横距	倍積	方向角	内角	辺長	測線
5458		-76612.7780	8351.1280								
5459		-76600.8030	8356.6210	11.9750	5.4930	5.4930	65.77867500	24-38-28	270-00-07	13.175	5458 - 5459
5482		-76608.7980	8374.0490	-7.9950	17.4280	28.4140	-227.16993000	114-38-35	270-00-14	19.174	5459 - 5482
5481		-76620.7720	8368.5550	-11.9740	-5.4940	40.3480	-483.12695200	204-38-49	269-59-41	13.174	5482 - 5481
5458		-76612.7780	8351.1280	7.9940	-17.4270	17.4270	139.31143800	294-38-30	269-59-58	19.173	5481 - 5458
						倍面積	-505.206769		1080-00-00	64.696	
						面積	252.6033845	坪数	76.4125		

現地とは必ずしも一致しないことがあります。あくまで参考図としてご利用ください。
資料（写し）によって発生した直接または間接の損失、損害等については市では一切の責任を負いません。

<< 君津市箕輪土地区画整理事業 >>

※ ※ 面積計算 (倍横距法) ※ ※ 16-20

地 器械点	番 : 16-20 視準点	内角	方向角	距離	緯距	経距	X座標	Y座標	倍横距	倍面積
102-2	102-1	90-00-23	24-38-51	10.588	9.6235	4.4157	-76614.0314	8392.4577	4.4157	42.494489
102-1	102-3	89-59-37	294-38-28	18.915	7.8861	-17.1922	-76606.1453	8375.2655	-8.3608	-65.934105
102-3	102-4	90-00-22	204-38-50	10.588	-9.6236	-4.4156	-76615.7689	8370.8499	-29.9686	288.405819
102-4	102-2	89-59-38	114-38-28	18.914	-7.8860	17.1921	-76623.6549	8388.0420	-17.1921	135.576901
									倍面積	400.543104
									面積	200.2715520

現地とは必ずしも一致しないことがあります。あくまで参考図としてご利用ください。
資料(写し)によって発生した直接または間接の損失、損害等については市では一切の責任を負いません。

<< 君津市箕輪土地区画整理事業 >>

※ ※ 面積計算 (倍横距法) ※ ※ 16-21

地 器械点	番 : 16-21 視準点	内角	方向角	距離	緯距	経距	X座標	Y座標	倍横距	倍面積
102-4	9678	90-00-22	204-38-50	9.999	-9.0881	-4.1699	-76624.8570	8366.6800	-4.1699	37.896468
9678	9677	89-59-38	114-38-28	18.914	-7.8860	17.1920	-76632.7430	8383.8720	8.8522	-69.808449
9677	102-2	90-00-23	24-38-51	9.999	9.0881	4.1700	-76623.6549	8388.0420	30.2142	274.589671
102-2	102-4	89-59-37	294-38-28	18.914	7.8860	-17.1921	-76615.7689	8370.8499	17.1921	135.576901
									倍面積	378.254591
									面積	189.1272955

現地とは必ずしも一致しないことがあります。あくまで参考図としてご利用ください。
資料(写し)によって発生した直接または間接の損失、損害等については市では一切の責任を負いません。