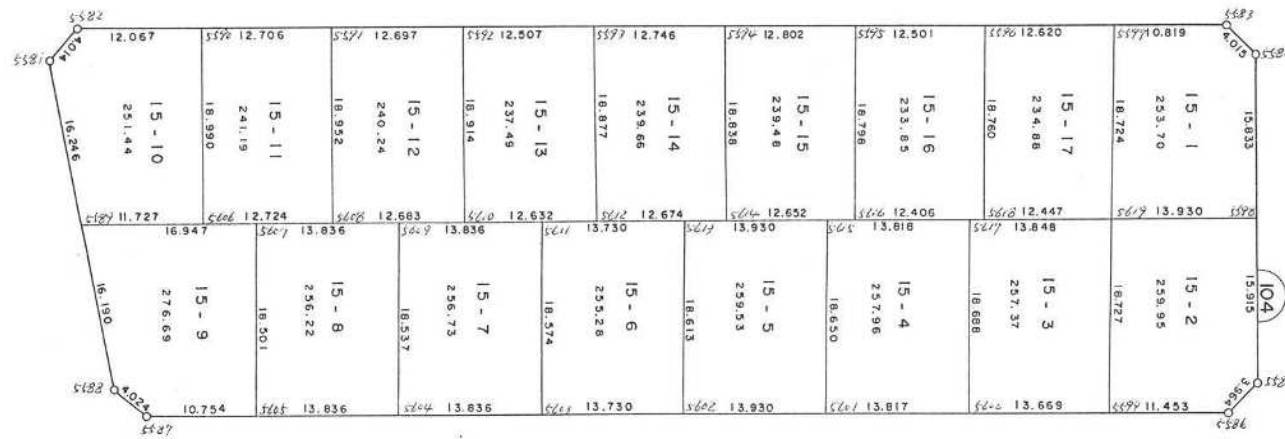
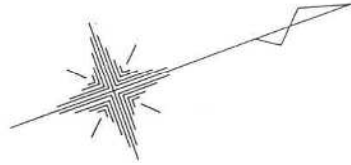


君津市外箕輪四丁目



現地とは必ずしも一致しないことがあります。あくまで参考図としてご利用ください。
資料（写し）によって発生した直接または間接の損失、損害等については市では一切の責任を負いません。

** ** 座標面積成果表 ** ** 15-1

地番 (15-1)

NO	点名	X	Y	緯距	経距	倍横距	倍積	方向角	内角	辺長	測線
5597		-76583.0640	8316.9570								
5583		-76573.2320	8321.4710	9.8320	4.5140	4.5140	44.38164800	24-39-38	225-10-33	10.819	5597 - 5583
5584		-76571.8480	8325.2400	1.3840	3.7690	12.7970	17.71104800	69-50-11	224-26-00	4.015	5583 - 5584
5598		-76578.3560	8339.6740	-6.5080	14.4340	31.0000	-201.74800000	114-16-11	270-13-05	15.833	5584 - 5598
5619		-76591.0330	8333.9000	-12.6770	-5.7740	39.6600	-502.76982000	204-29-16	270-42-06	13.930	5598 - 5619
5597		-76583.0640	8316.9570	7.9690	-16.9430	16.9430	135.01876700	295-11-22	269-28-16	18.724	5619 - 5597
						倍面積	-507.406357		1260-00-00	63.321	
						面積	253.7031785	坪数	76.7452		

現地とは必ずしも一致しないことがあります。あくまで参考図としてご利用ください。
資料（写し）によって発生した直接または間接の損失、損害等については市では一切の責任を負いません。

** ** 座標面積成果表 ** ** 15-2

地番 (15-2)

NO	点名	X	Y	緯距	経距	倍横距	倍積	方向角	内角	辺長	測線
5598		-76578.3560	8339.6740								
5585		-76584.8990	8354.1820	-6.5430	14.5080	14.5080	-94.92584400	114-16-30	224-26-30	15.915	5598 - 5585
5586		-76588.5930	8355.6210	-3.6940	1.4390	30.4550	-112.50077000	158-43-00	225-55-26	3.964	5585 - 5586
5599		-76599.0030	8350.8460	-10.4100	-4.7750	27.1190	-282.30879000	204-38-26	270-32-52	11.453	5586 - 5599
5619		-76591.0330	8333.9000	7.9700	-16.9460	5.3980	43.02206000	295-11-18	269-17-58	18.727	5599 - 5619
5598		-76578.3560	8339.6740	12.6770	5.7740	-5.7740	-73.19699800	24-29-16	269-47-14	13.930	5619 - 5598
						倍面積	-519.910342		1260-00-00	63.989	
						面積	259.9551710	坪数	78.6364		

現地とは必ずしも一致しないことがあります。あくまで参考図としてご利用ください。
資料（写し）によって発生した直接または間接の損失、損害等については市では一切の責任を負いません。

* * 座標面積成果表 * * 15-3

地番 (15-3)

NO	点名	X	Y	緯距	経距	倍横距	倍積	方向角	内角	辺長	測線
5599		-76599.0030	8350.8460								
5600		-76611.4270	8345.1460	-12.4240	-5.7000	-5.7000	70.81680000	204-38-43	269-59-50	13.669	5599 - 5600
5617		-76603.6350	8328.1600	7.7920	-16.9860	-28.3860	-221.18371200	294-38-33	269-50-45	18.688	5600 - 5617
5619		-76591.0330	8333.9000	12.6020	5.7400	-39.6320	-499.44246400	24-29-18	270-42-00	13.848	5617 - 5619
5599		-76599.0030	8350.8460	-7.9700	16.9460	-16.9460	135.05962000	115-11-18	269-27-25	18.727	5619 - 5599
						倍面積	-514.749756		1080-00-00	64.932	
						面積	257.3748780	坪数	77.8559		

現地とは必ずしも一致しないことがあります。あくまで参考図としてご利用ください。
資料（写し）によって発生した直接または間接の損失、損害等については市では一切の責任を負いません。

※ ※ 座標面積成果表 ※ ※ 15-4

地番 (15-4)

NO	点名	X	Y	緯距	経距	倍横距	倍積	方向角	内角	辺長	測線
5600		-76611.4270	8345.1460								
5601		-76623.9860	8339.3850	-12.5590	-5.7610	-5.7610	72.35239900	204-38-30	269-59-59	13.817	5600 - 5601
5615		-76616.2100	8322.4330	7.7760	-16.9520	-28.4740	-221.41382400	294-38-29	269-50-40	18.650	5601 - 5615
5617		-76603.6350	8328.1600	12.5750	5.7270	-39.6990	-499.21492500	24-29-09	270-09-24	13.818	5615 - 5617
5600		-76611.4270	8345.1460	-7.7920	16.9860	-16.9860	132.35491200	114-38-33	269-59-57	18.688	5617 - 5600
						倍面積	-515.921438		1080-00-00	64.973	
						面積	257.9607190	坪数	78.0331		

現地とは必ずしも一致しないことがあります。あくまで参考図としてご利用ください。
資料（写し）によって発生した直接または間接の損失、損害等については市では一切の責任を負いません。

** 座標面積成果表 ** 15-5

地番 (15-5)

NO	点名	X	Y	緯距	経距	倍横距	倍積	方向角	内角	辺長	測線
5601		-76623.9860	8339.3850								
5602		-76636.6470	8333.5770	-12.6610	-5.8080	-5.8080	73.53508800	204-38-33	269-59-51	13.930	5601 - 5602
5613		-76628.8870	8316.6590	7.7600	-16.9180	-28.5540	-221.42384000	294-38-24	269-50-52	18.613	5602 - 5613
5615		-76616.2100	8322.4330	12.6770	5.7740	-39.6780	-502.99800600	24-29-16	270-09-13	13.930	5613 - 5615
5601		-76623.9860	8339.3850	-7.7760	16.9520	-16.9520	131.81875200	114-38-29	270-00-04	18.650	5615 - 5601
						倍面積	-519.068006		1080-00-00	65.123	
						面積	259.5340030	坪数	78.5090		

現地とは必ずしも一致しないことがあります。あくまで参考図としてご利用ください。
資料（写し）によって発生した直接または間接の損失、損害等については市では一切の責任を負いません。

※ ※ 座標面積成果表 ※ ※ 15-6

地番 (15-6)

NO	点名	X	Y	緯距	経距	倍横距	倍積	方向角	内角	辺長	測線
5602		-76636.6470	8333.5770								
5603		-76649.1260	8327.8520	-12.4790	-5.7250	-5.7250	71.44227500	204-38-39	269-59-46	13.730	5602 - 5603
5611		-76641.3820	8310.9690	7.7440	-16.8830	-28.3330	-219.41075200	294-38-25	269-50-36	18.574	5603 - 5611
5613		-76628.8870	8316.6590	12.4950	5.6900	-39.5260	-493.87737000	24-29-01	270-09-23	13.730	5611 - 5613
5602		-76636.6470	8333.5770	-7.7600	16.9180	-16.9180	131.28368000	114-38-24	270-00-15	18.613	5613 - 5602
						倍面積	-510.562167		1080-00-00	64.647	
						面積	255.2810835	坪数	77.2225		

現地とは必ずしも一致しないことがあります。あくまで参考図としてご利用ください。
資料（写し）によって発生した直接または間接の損失、損害等については市では一切の責任を負いません。

** ** 座標面積成果表 ** ** 15-7

地番 (15-7)

NO	点名	X	Y	緯距	経距	倍横距	倍積	方向角	内角	辺長	測線
5603		-76649.1260	8327.8520								
5604		-76661.7020	8322.0830	-12.5760	-5.7690	-5.7690	72.55094400	204-38-33	269-59-58	13.836	5603 - 5604
5609		-76653.9730	8305.2340	7.7290	-16.8490	-28.3870	-219.40312300	294-38-31	269-50-48	18.537	5604 - 5609
5611		-76641.3820	8310.9690	12.5910	5.7350	-39.5010	-497.35709100	24-29-19	270-09-06	13.836	5609 - 5611
5603		-76649.1260	8327.8520	-7.7440	16.8830	-16.8830	130.74195200	114-38-25	270-00-08	18.574	5611 - 5603
						倍面積	-513.467318		1080-00-00	64.783	
						面積	256.7336590	坪数	77.6619		

現地とは必ずしも一致しないことがあります。あくまで参考図としてご利用ください。
資料（写し）によって発生した直接または間接の損失、損害等については市では一切の責任を負いません。

※ ※ 座標面積成果表 ※ ※ 15-8

地番 (15-8)

NO	点名	X	Y	緯距	経距	倍横距	倍積	方向角	内角	辺長	測線
5604		-76661.7020	8322.0830								
5605		-76674.2780	8316.3140	-12.5760	-5.7690	-5.7690	72.55094400	204-38-33	269-59-59	13.836	5604 - 5605
5607		-76666.5640	8299.4980	7.7140	-16.8160	-28.3540	-218.72275600	294-38-32	269-51-00	18.501	5605 - 5607
5609		-76653.9730	8305.2340	12.5910	5.7360	-39.4340	-496.51349400	24-29-32	270-08-59	13.836	5607 - 5609
5604		-76661.7020	8322.0830	-7.7290	16.8490	-16.8490	130.22592100	114-38-31	270-00-02	18.537	5609 - 5604
						倍面積	-512.459385		1080-00-00	64.710	
						面積	256.2296925	坪数	77.5094		

現地とは必ずしも一致しないことがあります。あくまで参考図としてご利用ください。
資料（写し）によって発生した直接または間接の損失、損害等については市では一切の責任を負いません。

** ** 座標面積成果表 ** ** 15-9

地番 (15-9)

NO	点名	X	Y	緯距	経距	倍横距	倍積	方向角	内角	辺長	測線
5605		-76674.2780	8316.3140								
5587		-76684.0530	8311.8310	-9.7750	-4.4830	-4.4830	43.82132500	204-38-14	219-34-06	10.754	5605 - 5587
5588		-76685.8040	8308.2080	-1.7510	-3.6230	-12.5890	22.04333900	244-12-20	219-25-51	4.024	5587 - 5588
5589		-76681.9870	8292.4740	3.8170	-15.7340	-31.9460	-121.93788200	283-38-11	280-50-57	16.190	5588 - 5589
5607		-76666.5640	8299.4980	15.4230	7.0240	-40.6560	-627.03748800	24-29-08	270-09-24	16.947	5589 - 5607
5605		-76674.2780	8316.3140	-7.7140	16.8160	-16.8160	129.71862400	114-38-32	269-59-42	18.501	5607 - 5605
						倍面積	-553.392082		1260-00-00	66.416	
						面積	276.6960410	坪数	83.7005		

現地とは必ずしも一致しないことがあります。あくまで参考図としてご利用ください。
資料（写し）によって発生した直接または間接の損失、損害等については市では一切の責任を負いません。

** ** 座標面積成果表 ** ** 15-10

地番 (15-10)

NO	点名	X	Y	緯距	経距	倍横距	倍積	方向角	内角	辺長	測線
5581		-76678.1560	8276.6860								
5582		-76674.5300	8274.9640	3.6260	-1.7220	-1.7220	-6.24397200	334-35-48	230-03-55	4.014	5581 - 5582
5590		-76663.5640	8279.9990	10.9660	5.0350	1.5910	17.44690600	24-39-43	269-25-40	12.067	5582 - 5590
5606		-76671.3150	8297.3350	-7.7510	17.3360	23.9620	-185.72946200	114-05-23	270-23-57	18.990	5590 - 5606
5589		-76681.9870	8292.4740	-10.6720	-4.8610	36.4370	-388.85566400	204-29-20	259-09-02	11.727	5606 - 5589
5581		-76678.1560	8276.6860	3.8310	-15.7880	15.7880	60.48382800	283-38-22	230-57-26	16.246	5589 - 5581
						倍面積	-502.898364		1260-00-00	63.044	
						面積	251.4491820	坪数	76.0633		

現地とは必ずしも一致しないことがあります。あくまで参考図としてご利用ください。
資料（写し）によって発生した直接または間接の損失、損害等については市では一切の責任を負いません。

** 座標面積成果表 ** 15 11

地番 (15-11)

NO	点名	X	Y	緯距	経距	倍横距	倍積	方向角	内角	辺長	測線
5590		-76663.5640	8279.9990								
5591		-76652.0170	8285.3000	11.5470	5.3010	5.3010	61.21064700	24-39-32	269-22-33	12.706	5590 - 5591
5608		-76659.7360	8302.6090	-7.7190	17.3090	27.9110	-215.44500900	114-02-05	270-27-13	18.952	5591 - 5608
5606		-76671.3150	8297.3350	-11.5790	-5.2740	39.9460	-462.53473400	204-29-18	269-36-05	12.724	5608 - 5606
5590		-76663.5640	8279.9990	7.7510	-17.3360	17.3360	134.37133600	294-05-23	270-34-09	18.990	5606 - 5590
						倍面積	-482.397760		1080-00-00	63.372	
						面積	241.1988800	坪数	72.9626		

現地とは必ずしも一致しないことがあります。あくまで参考図としてご利用ください。
資料（写し）によって発生した直接または間接の損失、損害等については市では一切の責任を負いません。

** ** 座標面積成果表 ** ** 15-12

地番 (15-12)

NO	点名	X	Y	緯距	経距	倍横距	倍積	方向角	内角	辺長	測線
5591		-76652.0170	8285.3000								
5592		-76640.4780	8290.5970	11.5390	5.2970	5.2970	61.12208300	24-39-27	269-25-05	12.697	5591 - 5592
5610		-76648.1940	8307.8660	-7.7160	17.2690	27.8630	-214.99090800	114-04-32	270-24-44	18.914	5592 - 5610
5608		-76659.7360	8302.6090	-11.5420	-5.2570	39.8750	-460.23725000	204-29-16	269-32-49	12.683	5610 - 5608
5591		-76652.0170	8285.3000	7.7190	-17.3090	17.3090	133.60817100	294-02-05	270-37-22	18.952	5608 - 5591
						倍面積	-480.497904		1080-00-00	63.246	
						面積	240.2489520	坪数	72.6753		

現地とは必ずしも一致しないことがあります。あくまで参考図としてご利用ください。
資料（写し）によって発生した直接または間接の損失、損害等については市では一切の責任を負いません。

* * 座標面積成果表 * * 15-13

地番 (15-13)

NO	点名	X	Y	緯距	経距	倍横距	倍積	方向角	内角	辺長	測線
5592		-76640.4780	8290.5970								
5593		-76629.1120	8295.8160	11.3660	5.2190	5.2190	59.31915400	24-39-49	269-01-51	12.507	5592 - 5593
5612		-76636.6980	8313.1020	-7.5860	17.2860	27.7240	-210.31426400	113-41-40	270-47-35	18.877	5593 - 5612
5610		-76648.1940	8307.8660	-11.4960	-5.2360	39.7740	-457.24190400	204-29-15	269-35-17	12.632	5612 - 5610
5592		-76640.4780	8290.5970	7.7160	-17.2690	17.2690	133.24760400	294-04-32	270-35-17	18.914	5610 - 5592
						倍面積	-474.989410		1080-00-00	62.930	
						面積	237.4947050	坪数	71.8421		

現地とは必ずしも一致しないことがあります。あくまで参考図としてご利用ください。
資料（写し）によって発生した直接または間接の損失、損害等については市では一切の責任を負いません。

** 座標面積成果表 ** 15-14

地番 (15-14)

NO	点名	X	Y	緯距	経距	倍横距	倍積	方向角	内角	辺長	測線
5593		-76629.1120	8295.8160								
5594		-76617.5280	8301.1340	11.5840	5.3180	5.3180	61.60371200	24-39-32	269-15-15	12.746	5593 - 5594
5614		-76625.1640	8318.3550	-7.6360	17.2210	27.8570	-212.71605200	113-54-47	270-34-23	18.838	5594 - 5614
5612		-76636.6980	8313.1020	-11.5340	-5.2530	39.8250	-459.34155000	204-29-10	269-12-30	12.674	5614 - 5612
5593		-76629.1120	8295.8160	7.5860	-17.2860	17.2860	131.13159600	293-41-40	270-57-52	18.877	5612 - 5593
						倍面積	-479.322294		1080-00-00	63.135	
						面積	239.6611470	坪数	72.4974		

現地とは必ずしも一致しないことがあります。あくまで参考図としてご利用ください。
資料（写し）によって発生した直接または間接の損失、損害等については市では一切の責任を負いません。

* * 座標面積成果表 * * 15-15

地番 (15-15)

NO	点名	X	Y	緯距	経距	倍横距	倍積	方向角	内角	辺長	測線
5594		-76617.5280	8301.1340								
5595		-76605.8940	8306.4760	11.6340	5.3420	5.3420	62.14882800	24-39-48	269-42-19	12.802	5594 - 5595
5616		-76613.6500	8323.5990	-7.7560	17.1230	27.8070	-215.67109200	114-22-07	270-07-05	18.798	5595 - 5616
5614		-76625.1640	8318.3550	-11.5140	-5.2440	39.6860	-456.94460400	204-29-12	269-25-35	12.652	5616 - 5614
5594		-76617.5280	8301.1340	7.6360	-17.2210	17.2210	131.49955600	293-54-47	270-45-01	18.838	5614 - 5594
						倍面積	-478.967312		1080-00-00	63.090	
						面積	239.4836560	坪数	72.4438		

現地とは必ずしも一致しないことがあります。あくまで参考図としてご利用ください。
資料（写し）によって発生した直接または間接の損失、損害等については市では一切の責任を負いません。

※ ※ 座標面積成果表 ※ ※ 15-16

地番 (15-16)

NO	点名	X	Y	緯距	経距	倍横距	倍積	方向角	内角	辺長	測線
5595		-76605.8940	8306.4760								
5596		-76594.5330	8311.6920	11.3610	5.2160	5.2160	59.25897600	24-39-38	269-59-56	12.501	5595 - 5596
5618		-76602.3600	8328.7410	-7.8270	17.0490	27.4810	-215.09378700	114-39-34	269-49-38	18.760	5596 - 5618
5616		-76613.6500	8323.5990	-11.2900	-5.1420	39.3880	-444.69052000	204-29-12	269-52-55	12.406	5618 - 5616
5595		-76605.8940	8306.4760	7.7560	-17.1230	17.1230	132.80598800	294-22-07	270-17-31	18.798	5616 - 5595
						倍面積	-467.719343		1080-00-00	62.465	
						面積	233.8596715	坪数	70.7425		

現地とは必ずしも一致しないことがあります。あくまで参考図としてご利用ください。
資料（写し）によって発生した直接または間接の損失、損害等については市では一切の責任を負いません。

** ** 座標面積成果表 ** ** 15-17

地番 (15-17)

NO	点名	X	Y	緯距	経距	倍横距	倍積	方向角	内角	辺長	測線
5596		-76594.5330	8311.6920								
5597		-76583.0640	8316.9570	11.4690	5.2650	5.2650	60.38428500	24-39-29	270-31-53	12.620	5596 - 5597
5619		-76591.0330	8333.9000	-7.9690	16.9430	27.4730	-218.93233700	115-11-22	269-17-53	18.724	5597 - 5619
5618		-76602.3600	8328.7410	-11.3270	-5.1590	39.2570	-444.66403900	204-29-15	270-10-19	12.447	5619 - 5618
5596		-76594.5330	8311.6920	7.8270	-17.0490	17.0490	133.44252300	294-39-34	269-59-55	18.760	5618 - 5596
						倍面積	-469.769568		1080-00-00	62.551	
						面積	234.8847840	坪数	71.0526		
				総合計面積			4251.7494030				

現地とは必ずしも一致しないことがあります。あくまで参考図としてご利用ください。
資料（写し）によって発生した直接または間接の損失、損害等については市では一切の責任を負いません。