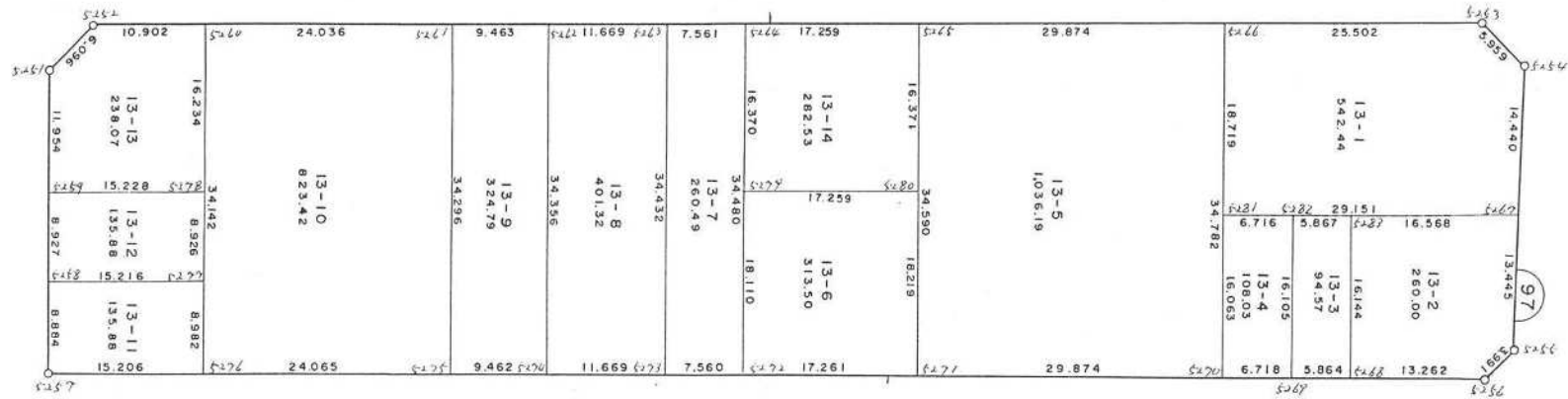
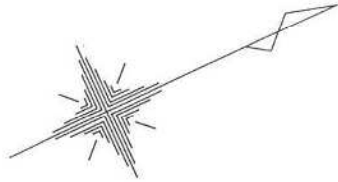


君津市外箕輪四丁目



現地とは必ずしも一致しないことがあります。あくまで参考図としてご利用ください。
資料（写し）によって発生した直接または間接の損失、損害等については市では一切の責任を負いません。

※ ※ 座標面積成果表 ※ ※ 13-1

地番 (13-1)

NO	点名	X	Y	緯距	経距	倍横距	倍積	方向角	内角	辺長	測線
5266		-76332.8680	8432.5620								
5253		-76309.6230	8443.0520	23.2450	10.4900	10.4900	243.84005000	24-17-19	226-00-30	25.502	5266 - 5253
5254		-76307.6140	8448.6620	2.0090	5.6100	26.5900	53.41931000	70-17-49	225-56-11	5.959	5253 - 5254
5267		-76313.9970	8461.6150	-6.3830	12.9530	45.1530	-288.21159900	116-14-00	268-03-20	14.440	5254 - 5267
5281		-76340.5680	8449.6240	-26.5710	-11.9910	46.1150	-1225.32166500	204-17-20	270-00-02	29.151	5267 - 5281
5266		-76332.8680	8432.5620	7.7000	-17.0620	17.0620	131.37740000	294-17-22	269-59-57	18.719	5281 - 5266
						倍面積	-1084.896504		1260-00-00	93.771	
						面積	542.4482520	坪数	164.0905		

現地とは必ずしも一致しないことがあります。あくまで参考図としてご利用ください。
資料（写し）によって発生した直接または間接の損失、損害等については市では一切の責任を負いません。

** 座標面積成果表 ** 13-2

地番 (13-2)

NO	点名	X	Y	緯距	経距	倍横距	倍積	方向角	内角	辺長	測線
5267		-76313.9970	8461.6150								
5255		-76319.9400	8473.6750	-5.9430	12.0600	12.0600	-71.67258000	116-14-00	223-41-16	13.445	5267 - 5255
5256		-76323.6880	8475.0450	-3.7480	1.3700	25.4900	-95.53652000	159-55-16	224-43-56	3.991	5255 - 5256
5268		-76335.7410	8469.5131	-12.0530	-5.5319	21.3281	-257.06758930	204-39-12	269-38-40	13.262	5256 - 5268
5283		-76329.0980	8454.7990	6.6430	-14.7141	1.0821	7.18839030	294-17-52	269-59-41	16.144	5268 - 5283
5267		-76313.9970	8461.6150	15.1010	6.8160	-6.8160	-102.92841600	24-17-33	271-56-27	16.568	5283 - 5267
						倍面積	-520.016715		1260-00-00	63.410	
						面積	260.0083575	坪数	78.6525		

現地とは必ずしも一致しないことがあります。あくまで参考図としてご利用ください。
資料（写し）によって発生した直接または間接の損失、損害等については市では一切の責任を負いません。

** 座標面積成果表 ** 13-3

地番 (13-3)

NO	点名	X	Y	緯距	経距	倍横距	倍積	方向角	内角	辺長	測線
5268		-76335.7410	8469.5131								
5269		-76341.0700	8467.0660	-5.3290	-2.4471	-2.4471	13.04059590	204-39-53	269-37-17	5.864	5268 - 5269
5282		-76334.4460	8452.3860	6.6240	-14.6800	-19.5742	-129.65950080	294-17-10	269-59-55	16.105	5269 - 5282
5283		-76329.0980	8454.7990	5.3480	2.4130	-31.8412	-170.28673760	24-17-05	270-00-47	5.867	5282 - 5283
5268		-76335.7410	8469.5131	-6.6430	14.7141	-14.7141	97.74576630	114-17-52	270-22-01	16.144	5283 - 5268
						倍面積	-189.159876		1080-00-00	43.980	
						面積	94.5799380	坪数	28.6104		

現地とは必ずしも一致しないことがあります。あくまで参考図としてご利用ください。
資料（写し）によって発生した直接または間接の損失、損害等については市では一切の責任を負いません。

* * 座標面積成果表 * * 13-4

地番 (13-4)

NO	点名	X	Y	緯距	経距	倍横距	倍積	方向角	内角	辺長	測線
5269		-76341.0700	8467.0660								
5270		-76347.1760	8464.2650	-6.1060	-2.8010	-2.8010	17.10290600	204-38-32	269-38-57	6.718	5269 - 5270
5281		-76340.5680	8449.6240	6.6080	-14.6410	-20.2430	-133.76574400	294-17-29	269-59-30	16.063	5270 - 5281
5282		-76334.4460	8452.3860	6.1220	2.7620	-32.1220	-196.65088400	24-16-59	270-00-11	6.716	5281 - 5282
5269		-76341.0700	8467.0660	-6.6240	14.6800	-14.6800	97.24032000	114-17-10	270-21-22	16.105	5282 - 5269
						倍面積	-216.073402		1080-00-00	45.602	
						面積	108.0367010	坪数	32.6811		

現地とは必ずしも一致しないことがあります。あくまで参考図としてご利用ください。
資料（写し）によって発生した直接または間接の損失、損害等については市では一切の責任を負いません。

** 座標面積成果表 ** 13-5

地番 (13-5)

NO	点名	X	Y	緯距	経距	倍横距	倍積	方向角	内角	辺長	測線
5265		-76360.0980	8420.2740								
5266		-76332.8680	8432.5620	27.2300	12.2880	12.2880	334.60224000	24-17-17	270-00-08	29.874	5265 - 5266
5270		-76347.1760	8464.2650	-14.3080	31.7030	56.2790	-805.23993200	114-17-25	270-22-01	34.782	5266 - 5270
5271		-76374.3260	8451.8020	-27.1500	-12.4630	75.5190	-2050.34085000	204-39-26	269-37-54	29.874	5270 - 5271
5265		-76360.0980	8420.2740	14.2280	-31.5280	31.5280	448.58038400	294-17-20	269-59-57	34.590	5271 - 5265
						倍面積	-2072.398158		1080-00-00	129.120	
						面積	1036.1990790	坪数	313.4502		

現地とは必ずしも一致しないことがあります。あくまで参考図としてご利用ください。
資料（写し）によって発生した直接または間接の損失、損害等については市では一切の責任を負いません。

** ** 座標面積成果表 ** ** 13-6

地番 (13-6)

NO	点名	X	Y	緯距	経距	倍横距	倍積	方向角	内角	辺長	測線
5271		-76374.3260	8451.8020								
5272		-76390.0140	8444.6035	-15.6880	-7.1985	-7.1985	112.93006800	204-38-54	269-38-46	17.261	5271 - 5272
5279		-76382.5630	8428.0970	7.4510	-16.5065	-30.9035	-230.26197850	294-17-40	269-59-38	18.110	5272 - 5279
5280		-76366.8320	8435.1960	15.7310	7.0990	-40.3110	-634.13234100	24-17-18	270-00-02	17.259	5279 - 5280
5271		-76374.3260	8451.8020	-7.4940	16.6060	-16.6060	124.44536400	114-17-20	270-21-34	18.219	5280 - 5271
						倍面積	-627.018887		1080-00-00	70.849	
						面積	313.5094435	坪数	94.8366		

現地とは必ずしも一致しないことがあります。あくまで参考図としてご利用ください。
資料（写し）によって発生した直接または間接の損失、損害等については市では一切の責任を負いません。

** 座標面積成果表 ** 13-7

地番 (13-7)

NO	点名	X	Y	緯距	経距	倍横距	倍積	方向角	内角	辺長	測線
5263		-76382.7210	8410.0650								
5264		-76375.8300	8413.1760	6.8910	3.1110	3.1110	21.43790100	24-17-50	269-59-37	7.561	5263 - 5264
5272		-76390.0140	8444.6035	-14.1840	31.4275	37.6495	-534.02050800	114-17-27	270-22-07	34.480	5264 - 5272
5273		-76396.8845	8441.4493	-6.8705	-3.1542	65.9228	-452.92259740	204-39-34	269-37-47	7.560	5272 - 5273
5263		-76382.7210	8410.0650	14.1635	-31.3843	31.3843	444.51153305	294-17-21	270-00-29	34.432	5273 - 5263
						倍面積	-520.993671		1080-00-00	84.033	
						面積	260.4968355	坪数	78.8002		

現地とは必ずしも一致しないことがあります。あくまで参考図としてご利用ください。
資料（写し）によって発生した直接または間接の損失、損害等については市では一切の責任を負いません。

※ ※ 座標面積成果表 ※ ※ 13-8

地番 (13-8)

NO	点名	X	Y	緯距	経距	倍緯距	倍積	方向角	内角	辺長	測線
5262		-76393.3570	8405.2660								
5263		-76382.7210	8410.0650	10.6360	4.7990	4.7990	51.04216400	24-17-06	270-00-15	11.669	5262 - 5263
5273		-76396.8845	8441.4493	-14.1635	31.3843	40.9823	-580.45280605	114-17-21	270-22-11	34.432	5263 - 5273
5274		-76407.4890	8436.5810	-10.6045	-4.8683	67.4983	-715.78572235	204-39-32	269-37-48	11.669	5273 - 5274
5262		-76393.3570	8405.2660	14.1320	-31.3150	31.3150	442.54358000	294-17-20	269-59-46	34.356	5274 - 5262
						倍面積	-802.652784		1080-00-00	92.126	
						面積	401.3263920	坪数	121.4012		

現地とは必ずしも一致しないことがあります。あくまで参考図としてご利用ください。
資料（写し）によって発生した直接または間接の損失、損害等については市では一切の責任を負いません。

** ** 座標面積成果表 ** ** 13-9

地番 (13-9)

NO	点名	X	Y	緯距	経距	倍緯距	倍積	方向角	内角	辺長	測線
5261		-76401.9820	8401.3730								
5262		-76393.3570	8405.2660	8.6250	3.8930	3.8930	33.57712500	24-17-33	269-59-47	9.463	5261 - 5262
5274		-76407.4890	8436.5810	-14.1320	31.3150	39.1010	-552.57533200	114-17-20	270-22-00	34.356	5262 - 5274
5275		-76416.0880	8432.6340	-8.5990	-3.9470	66.4690	-571.56693100	204-39-20	269-37-51	9.462	5274 - 5275
5261		-76401.9820	8401.3730	14.1060	-31.2610	31.2610	440.96766600	294-17-11	270-00-22	34.296	5275 - 5261
						倍面積	-649.597472		1080-00-00	87.577	
						面積	324.7987360	坪数	98.2516		

現地とは必ずしも一致しないことがあります。あくまで参考図としてご利用ください。
資料（写し）によって発生した直接または間接の損失、損害等については市では一切の責任を負いません。

** 座標面積成果表 ** 13-10

地番 (13-10)

NO	点名	X	Y	緯距	経距	倍横距	倍積	方向角	内角	辺長	測線
5260		-76423.9150	8391.4760								
5261		-76401.9820	8401.3730	21.9330	9.8970	9.8970	217.07090100	24-17-12	269-59-59	24.063	5260 - 5261
5275		-76416.0880	8432.6340	-14.1060	31.2610	51.0550	-720.18183000	114-17-11	270-22-01	34.296	5261 - 5275
5276		-76437.9590	8422.5960	-21.8710	-10.0380	72.2780	-1580.79213800	204-39-12	269-38-08	24.065	5275 - 5276
5260		-76423.9150	8391.4760	14.0440	-31.1200	31.1200	437.04928000	294-17-20	269-59-52	34.142	5276 - 5260
						倍面積	-1646.853787		1080-00-00	116.566	
						面積	823.4268935	坪数	249.0866		

現地とは必ずしも一致しないことがあります。あくまで参考図としてご利用ください。
資料（写し）によって発生した直接または間接の損失、損害等については市では一切の責任を負いません。

** 座標面積成果表 ** 13-11

地番 (13-11)

NO	点名	X	Y	緯距	経距	倍積距	倍積	方向角	内角	辺長	測線
5257		-76451.7790	8416.2530								
5258		-76448.1340	8408.1510	3.6450	-8.1020	-8.1020	-29.53179000	294-13-21	270-03-43	8.884	5257 - 5258
5277		-76434.2640	8414.4090	13.8700	6.2580	-9.9460	-137.95102000	24-17-04	270-00-23	15.216	5258 - 5277
5276		-76437.9590	8422.5960	-3.6950	8.1870	4.4990	-16.62380500	114-17-27	270-21-47	8.982	5277 - 5276
5257		-76451.7790	8416.2530	-13.8200	-6.3430	6.3430	-87.66026000	204-39-14	269-34-07	15.206	5276 - 5257
						倍面積	-271.766875		1080-00-00	48.288	
						面積	135.8834375	坪数	41.1047		

現地とは必ずしも一致しないことがあります。あくまで参考図としてご利用ください。
資料（写し）によって発生した直接または間接の損失、損害等については市では一切の責任を負いません。

** 座標面積成果表 ** 13-12

地番 (13-12)

NO	点名	X	Y	緯距	経距	倍横距	倍積	方向角	内角	辺長	測線
5258		-76448.1340	8408.1510								
5259		-76444.4730	8400.0090	3.6610	-8.1420	-8.1420	-29.80786200	294-12-39	270-04-43	8.927	5258 - 5259
5278		-76430.5930	8406.2730	13.8800	6.2640	-10.0200	-139.07760000	24-17-22	269-59-44	15.228	5259 - 5278
5277		-76434.2640	8414.4090	-3.6710	8.1360	4.3800	-16.07898000	114-17-06	269-59-58	8.926	5278 - 5277
5258		-76448.1340	8408.1510	-13.8700	-6.2580	6.2580	-86.79846000	204-17-04	269-55-35	15.216	5277 - 5258
						倍面積	-271.762902		1080-00-00	48.297	
						面積	135.8814510	坪数	41.1041		

現地とは必ずしも一致しないことがあります。あくまで参考図としてご利用ください。
資料（写し）によって発生した直接または間接の損失、損害等については市では一切の責任を負いません。

** ** 座標面積成果表 ** ** 13-13

地番 (13-13)

NO	点名	X	Y	緯距	経距	倍横距	倍積	方向角	内角	辺長	測線
5251		-76439.5690	8389.1070								
5252		-76433.8520	8386.9920	5.7170	-2.1150	-2.1150	-12.09145500	339-41-53	224-35-20	6.096	5251 - 5252
5260		-76423.9150	8391.4760	9.9370	4.4840	0.2540	2.52399800	24-17-13	270-00-11	10.902	5252 - 5260
5278		-76430.5930	8406.2730	-6.6780	14.7970	19.5350	-130.45473000	114-17-24	269-59-58	16.234	5260 - 5278
5259		-76444.4730	8400.0090	-13.8800	-6.2640	28.0680	-389.58384000	204-17-22	269-55-48	15.228	5278 - 5259
5251		-76439.5690	8389.1070	4.9040	-10.9020	10.9020	53.46340800	294-13-10	225-28-43	11.954	5259 - 5251
						倍面積	-476.142619		1260-00-00	60.414	
						面積	238.0713095	坪数	72.0165		

現地とは必ずしも一致しないことがあります。あくまで参考図としてご利用ください。
資料（写し）によって発生した直接または間接の損失、損害等については市では一切の責任を負いません。

** 座標面積成果表 ** 13-14

地番 (13-14)

NO	点名	X	Y	緯距	経距	倍横距	倍積	方向角	内角	辺長	測線
5264		-76375.8300	8413.1760								
5265		-76360.0980	8420.2740	15.7320	7.0980	7.0980	111.66573600	24-17-03	270-00-16	17.259	5264 - 5265
5280		-76366.8320	8435.1960	-6.7340	14.9220	29.1180	-196.08061200	114-17-19	269-59-59	16.371	5265 - 5280
5279		-76382.5630	8428.0970	-15.7310	-7.0990	36.9410	-581.11887100	204-17-18	269-59-55	17.259	5280 - 5279
5264		-76375.8300	8413.1760	6.7330	-14.9210	14.9210	100.46309300	294-17-13	269-59-50	16.370	5279 - 5264
						倍面積	-565.070654		1080-00-00	67.259	
						面積	282.5353270	坪数	85.4669		
				総合計面積			4957.2021530				

現地とは必ずしも一致しないことがあります。あくまで参考図としてご利用ください。
資料（写し）によって発生した直接または間接の損失、損害等については市では一切の責任を負いません。